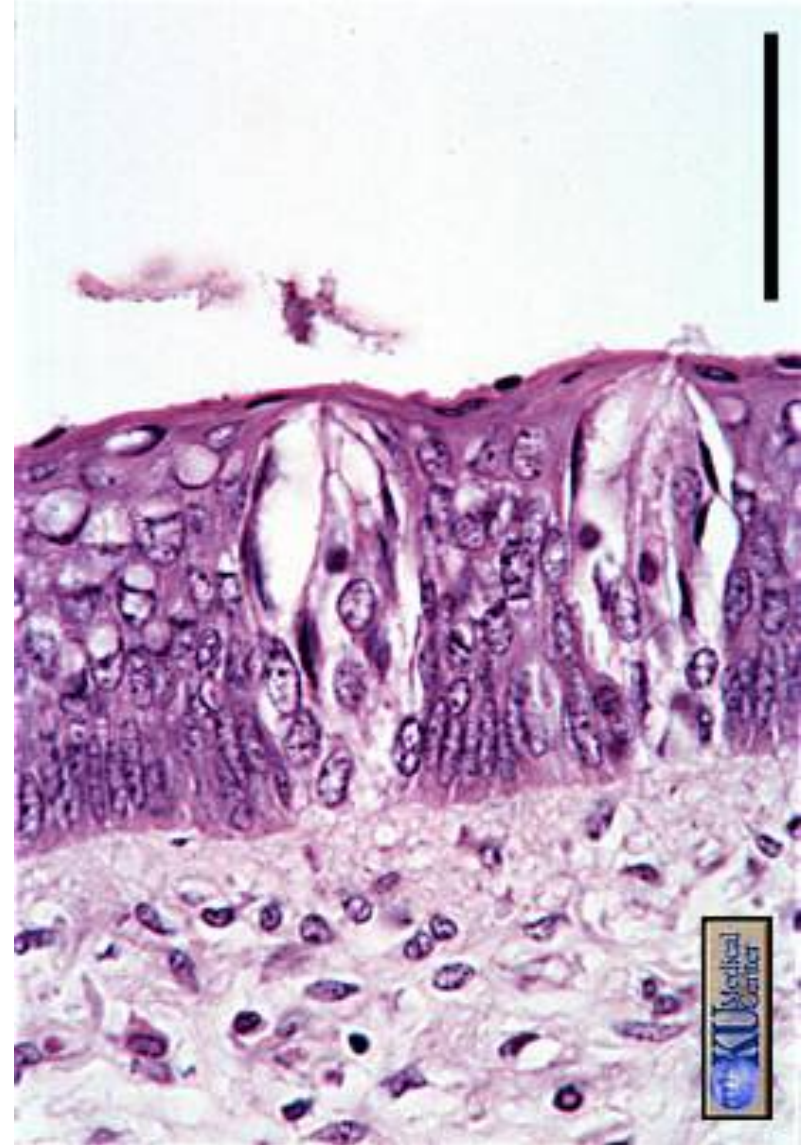


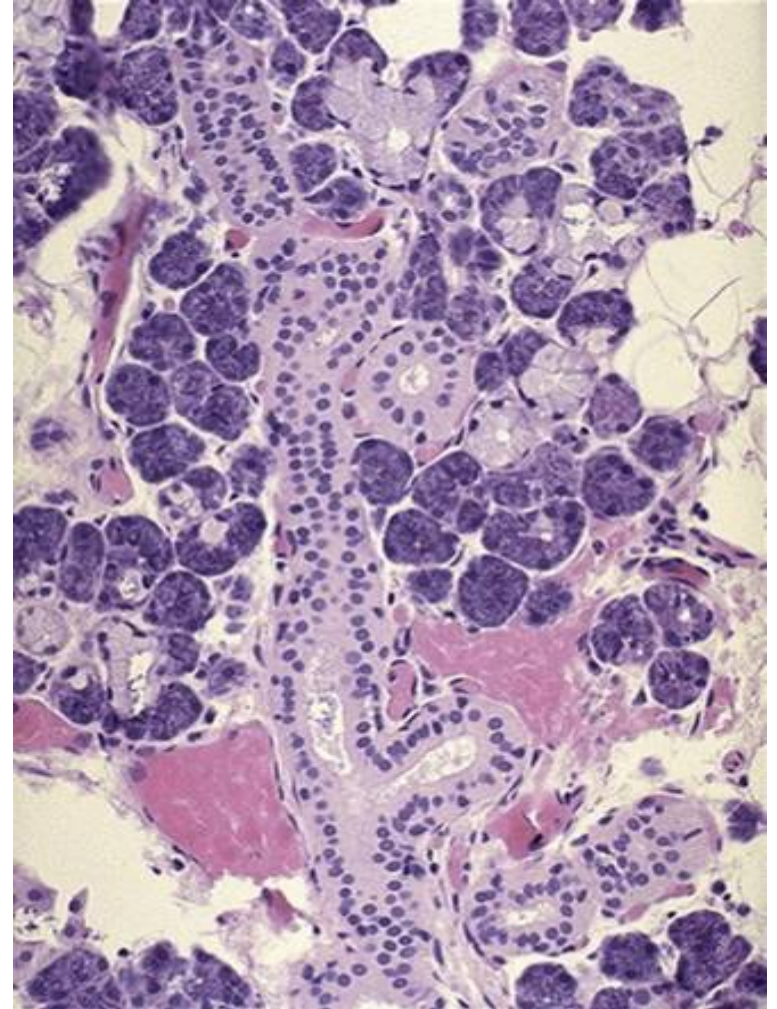
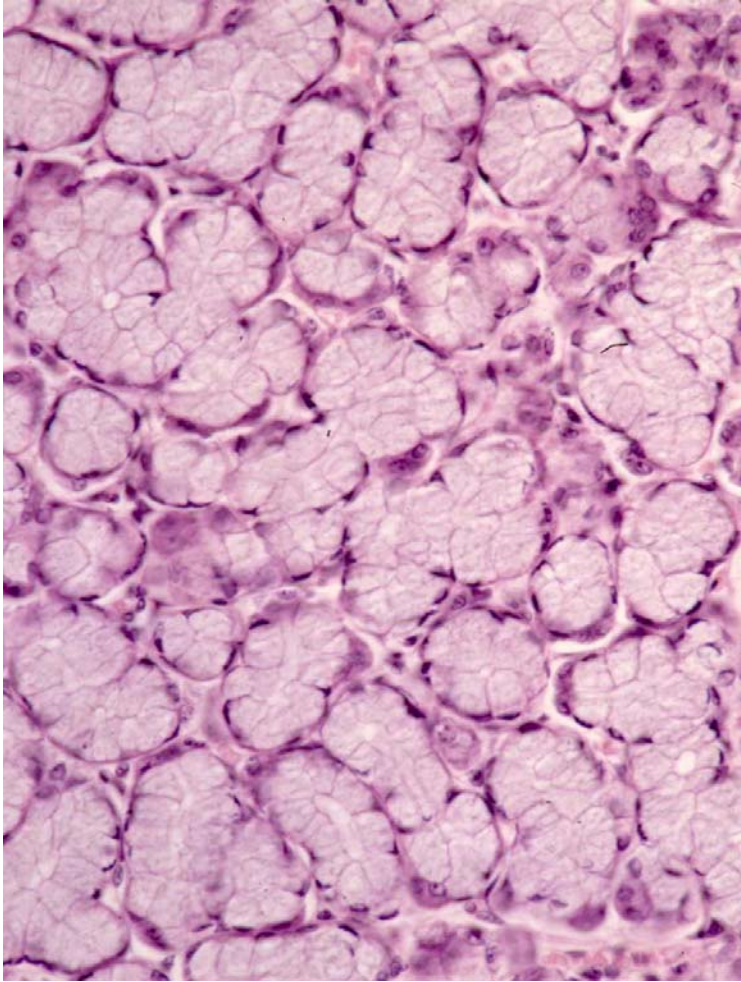
Práctica número 10

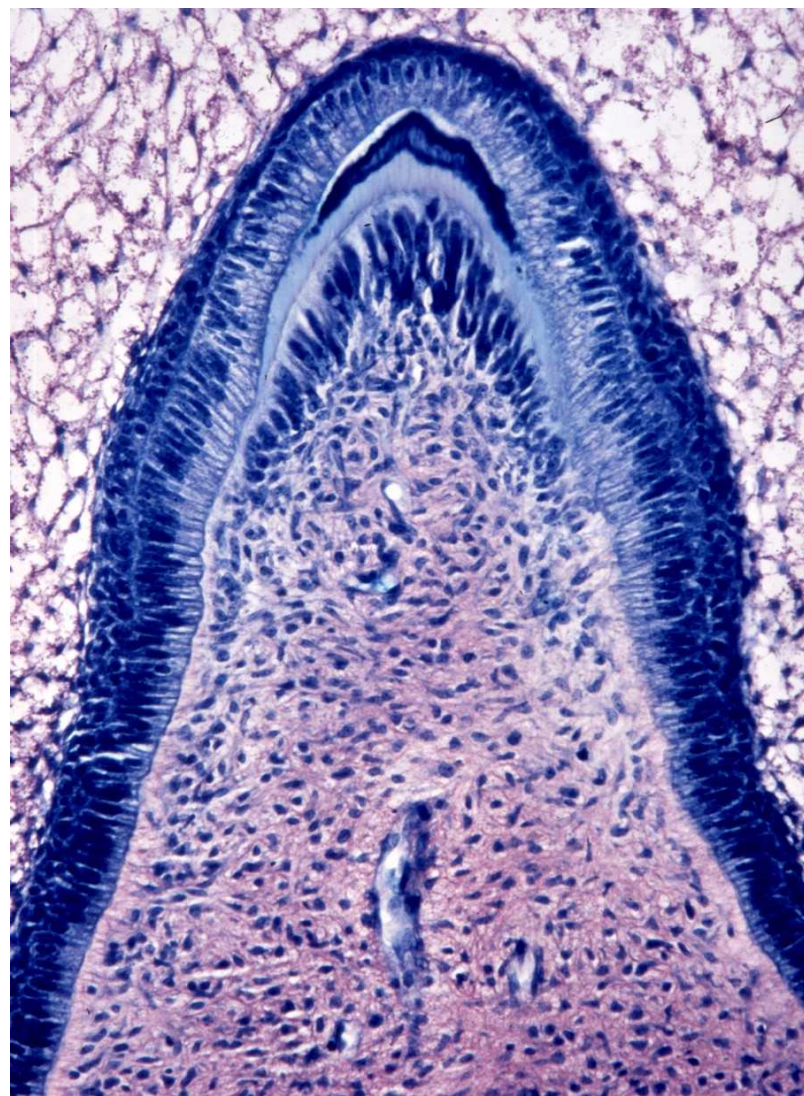
Ciencias Morfológicas.

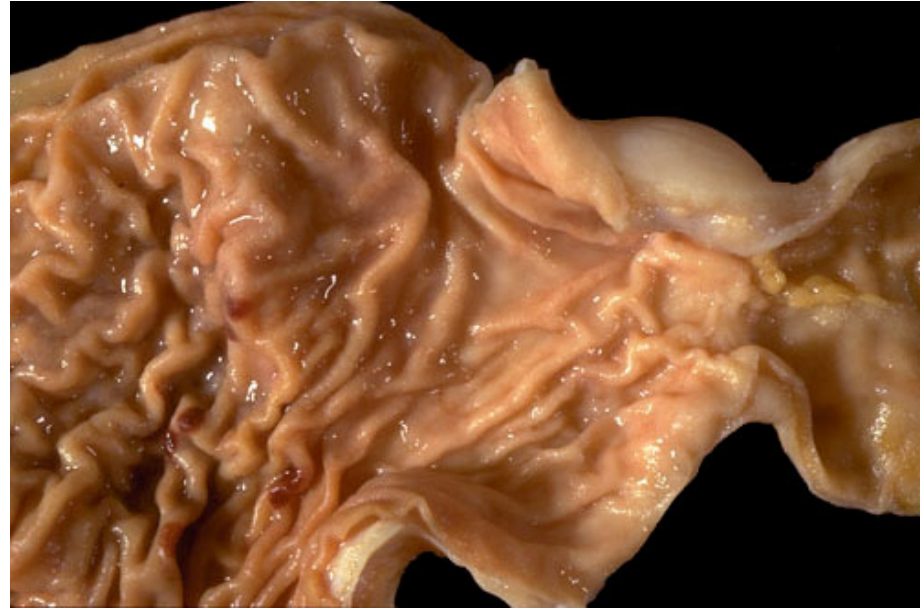
- Tubo digestivo.
 - Glándulas.
 - Etc.



Glándulas sublingual y submaxilar







ESTOMAGO

Mucosa:

Epitelio glandular y de revestimiento
Lámina propia conjuntiva.
Muscular de la mucosa.

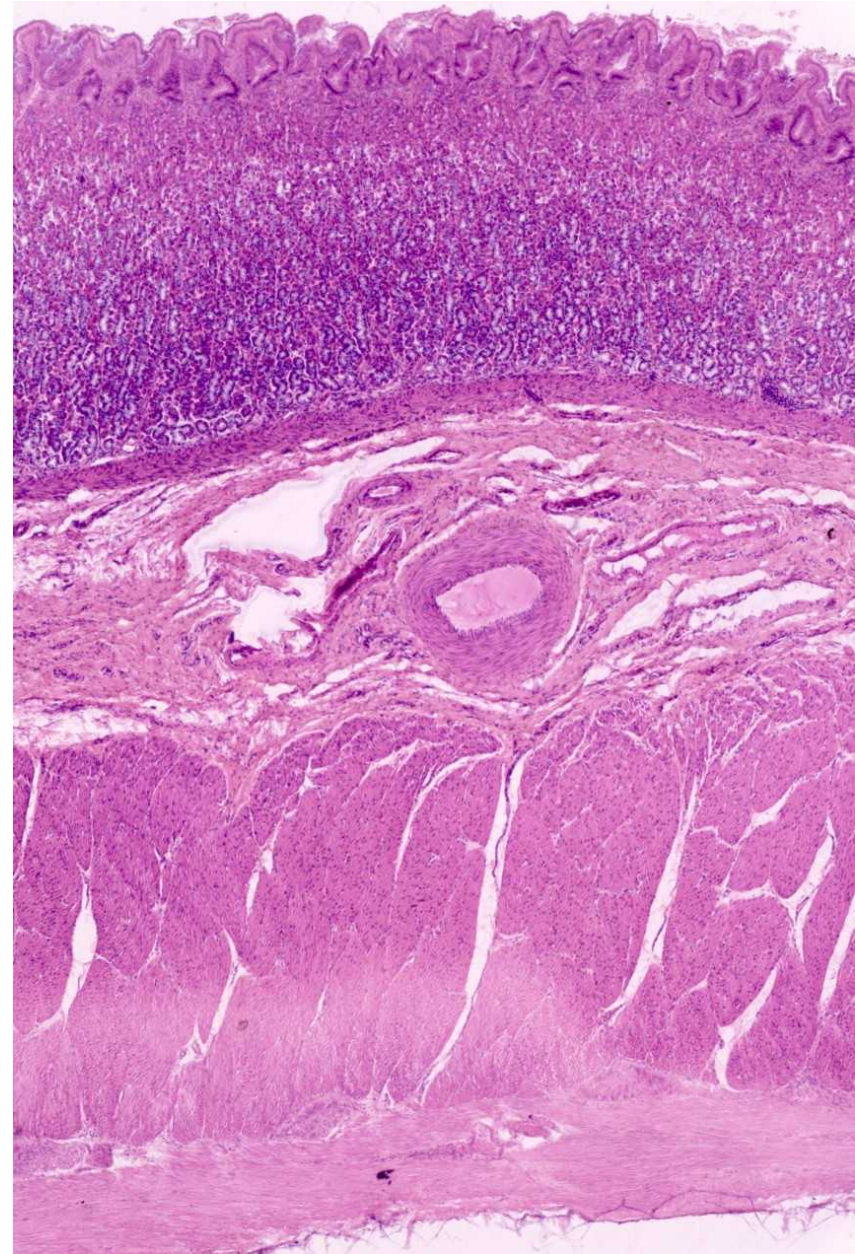
Submucosa

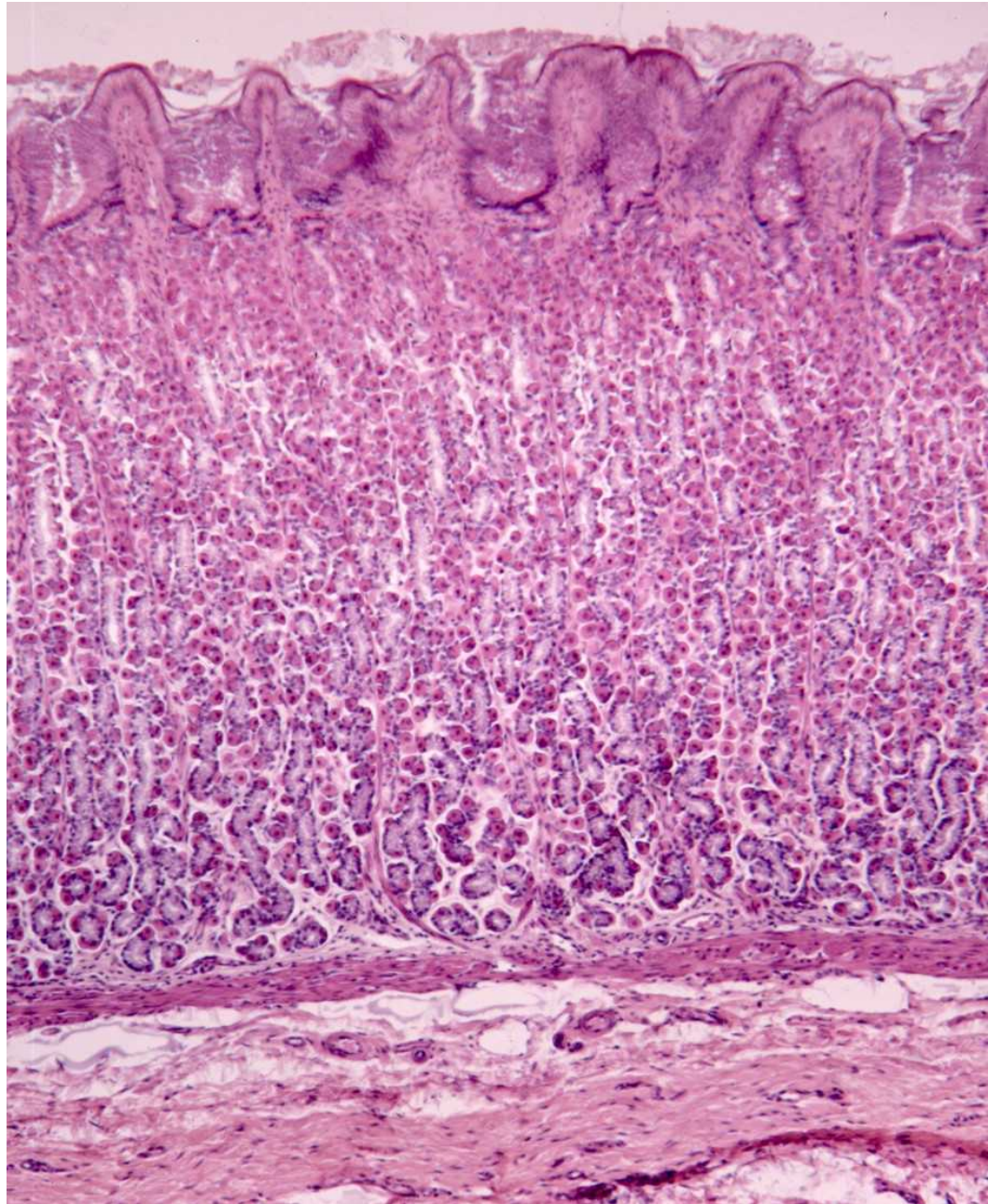
Conjuntivo laxo con vasos sanguíneos,
nódulos linfoides (placas de Peyer y
el plexo nervioso de Meissner).

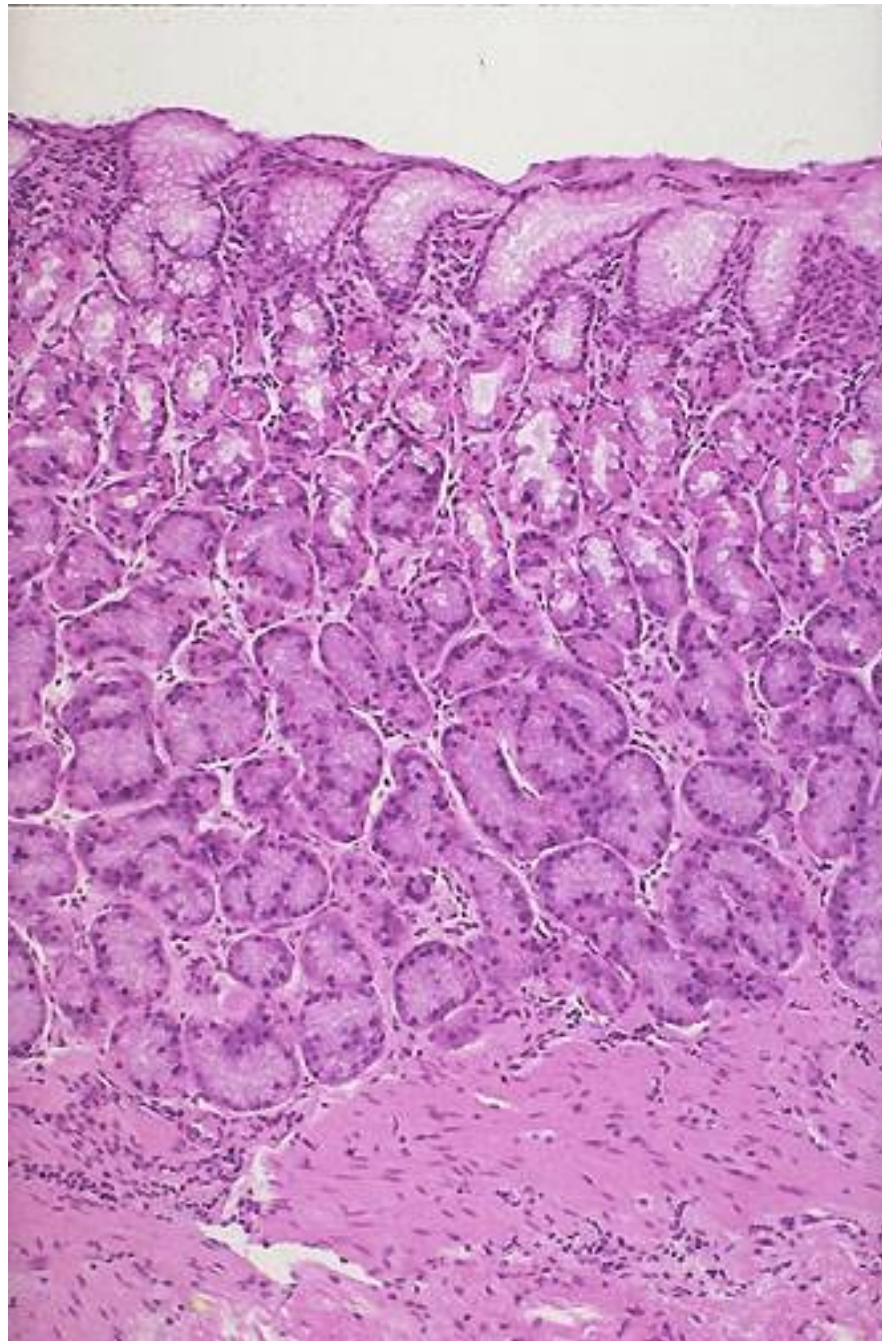
Capa muscular:

Circular interna
Longitudinal externa (Tenias en colon)
Plexo nervioso de Auerbach

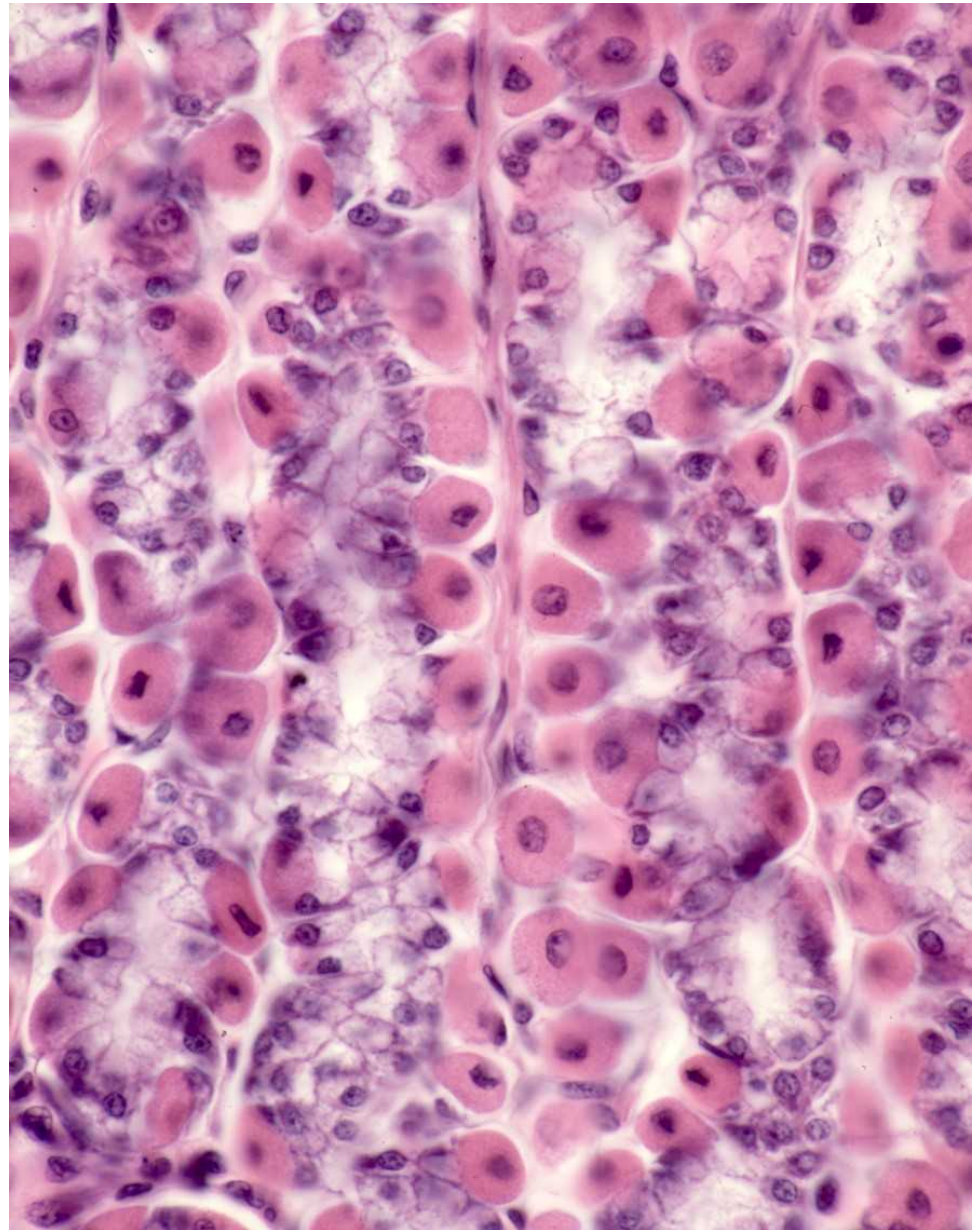
Serosa: conjuntivo laxo y epitelio plano simple







- Principales.
- Parietales o acidófilas.
- Mucosas.
- SNED
 - Gástrina.



- **Mucosa**
 - Epitelio de vellosidades y Glándular
 - Lámina propia.
 - Muscular de la mucosa.
- **Submucosa**
 - Conjuntivo laxo.
 - Folículos linfoides. (placas de Peyer)
- **Muscular**
 - Interna circular.
 - Externa longitudinal (tenias)
- **Serosa**
 - Epitelio plano simple
 - Conjuntivo laxo.

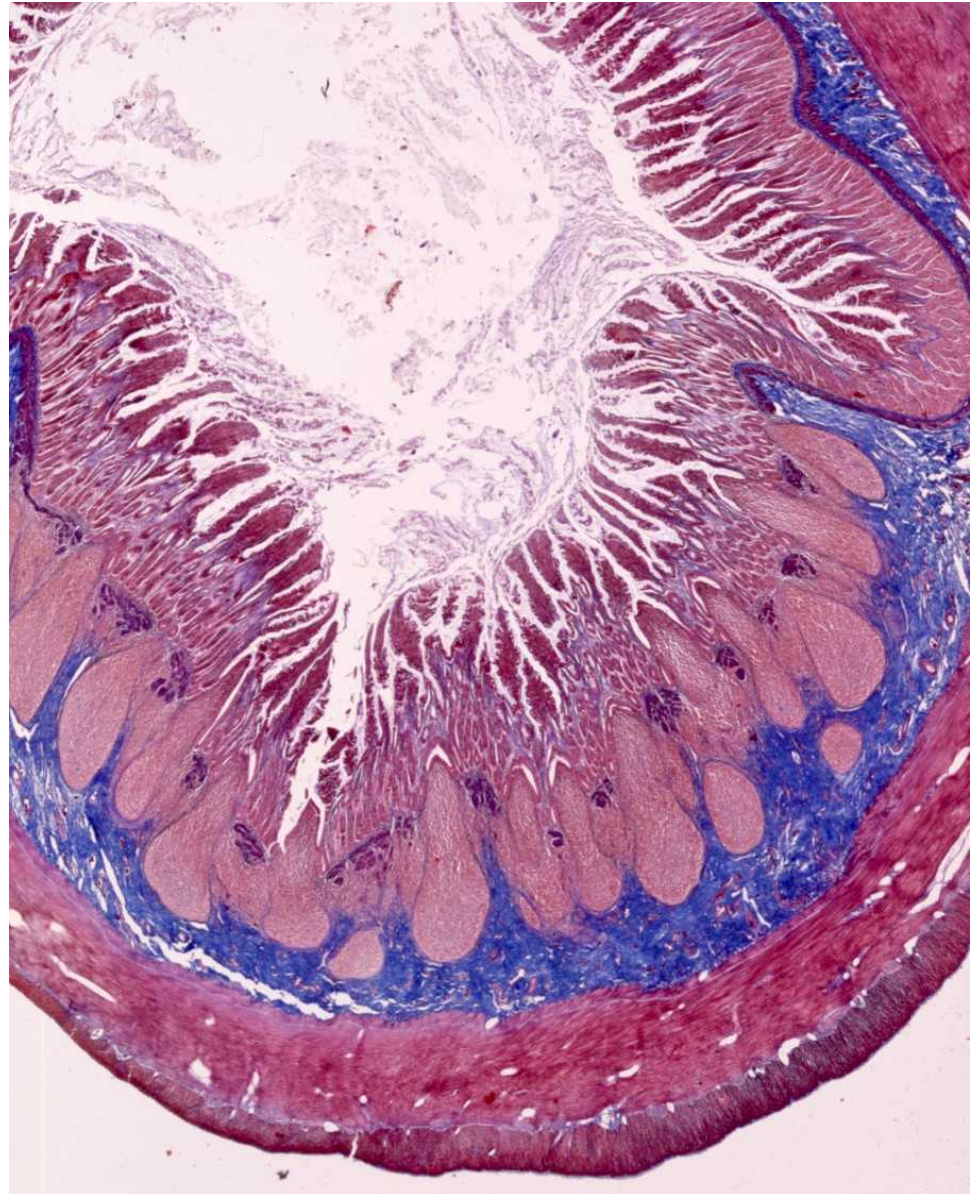


- **Mucosa**
 - Epitelio superficial y Glandular.
 - Lámina propia.
 - Muscular de la mucosa.
- **Submucosa**
 - Conjuntivo laxo.
 - Folículos linfoides. (placas de Peyer)
- **Muscular**
 - Interna circular.
 - Externa longitudinal (tenias)
- **Serosa**
 - Epitelio plano simple
 - Conjuntivo laxo.



Tricrómica de Masson

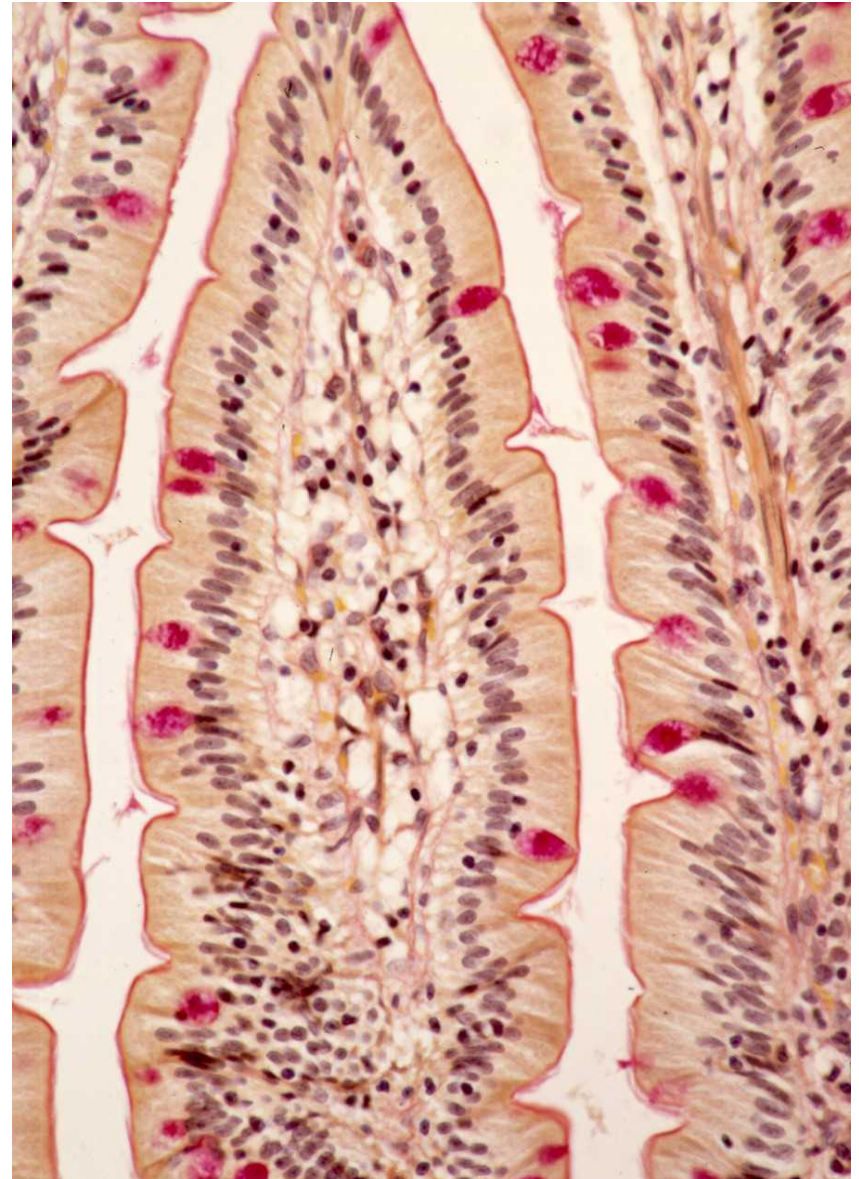
- Mucosa
 - Epitelio superficial y glandular.
 - Lámina propia.
 - Muscular de la mucosa.
- Submucosa
 - Conjuntivo laxo.
 - Folículos linfoides. (placas de Peyer)
- Muscular
 - Interna circular.
 - Externa longitudinal (tenias)
- Serosa
 - Epitelio plano simple
 - Conjuntivo laxo.



- **Mucosa**
 - Epitelio de vellosidades y Glandular
 - Lámina propia.
 - Muscular de la mucosa.
- **Submucosa**
 - Conjuntivo laxo.
 - Foliculos linfoides. (placas de Peyer)
- **Muscular**
 - Interna circular.
 - Externa longitudinal (tenias)
- **Serosa**
 - Epitelio plano simple
 - Conjuntivo laxo.

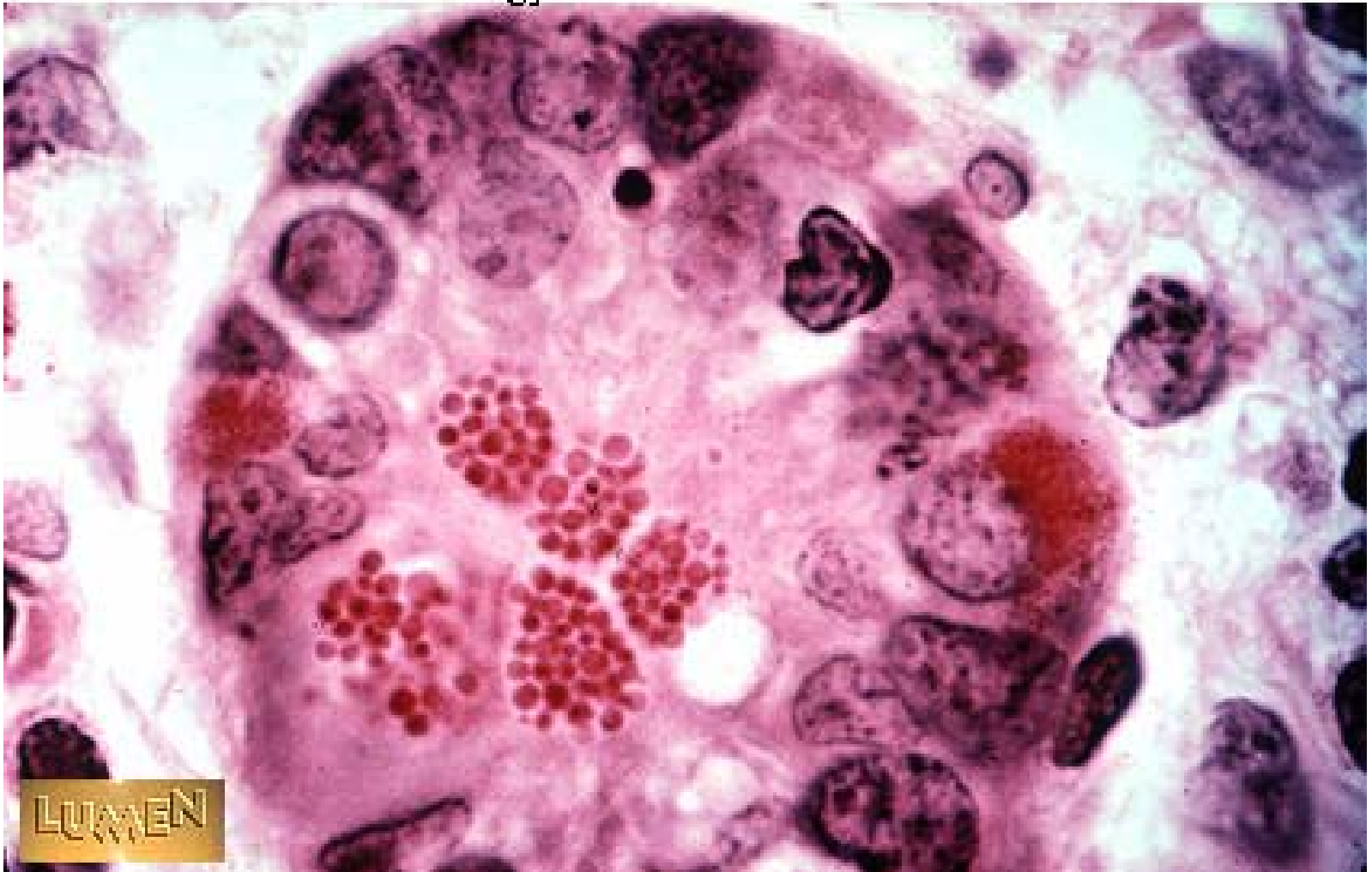


- Vellosoidad intestinal.
 - Células absorbentes.
 - Células caliciformes.
- Glándulas intestinales de Lieberkhün
 - Mucosas.
 - SNED. APUD. Argentafines. Kultchitzky.
 - Paneth. (lizozima)
- Lámina propia.
 - Vaso quilífero.
 - Células plasmáticas, linfocitos, macrófagos.
- Muscular de la mucosa.



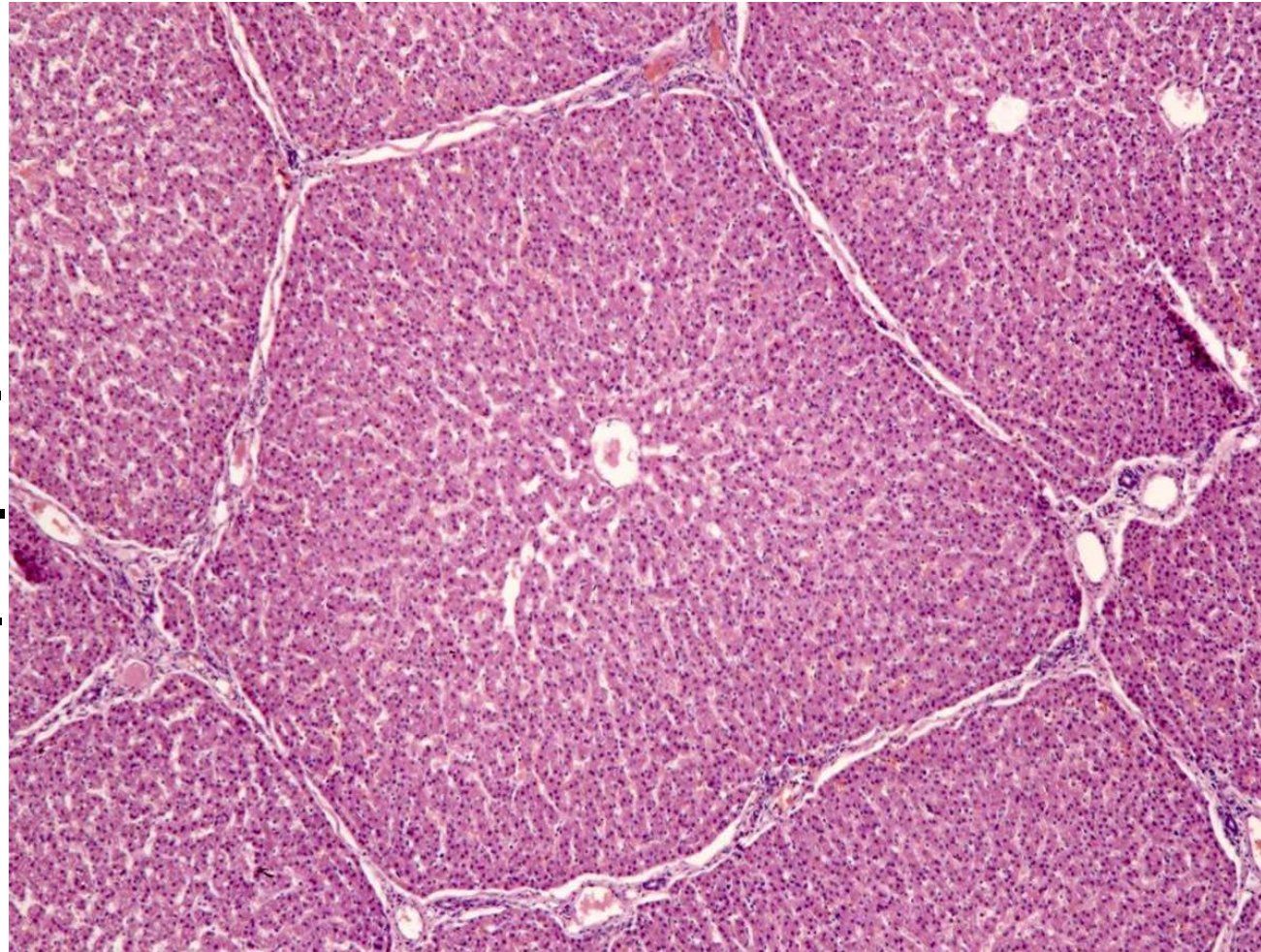
Células SNED y de Paneth

Histology Lab Part 18: Slide 50

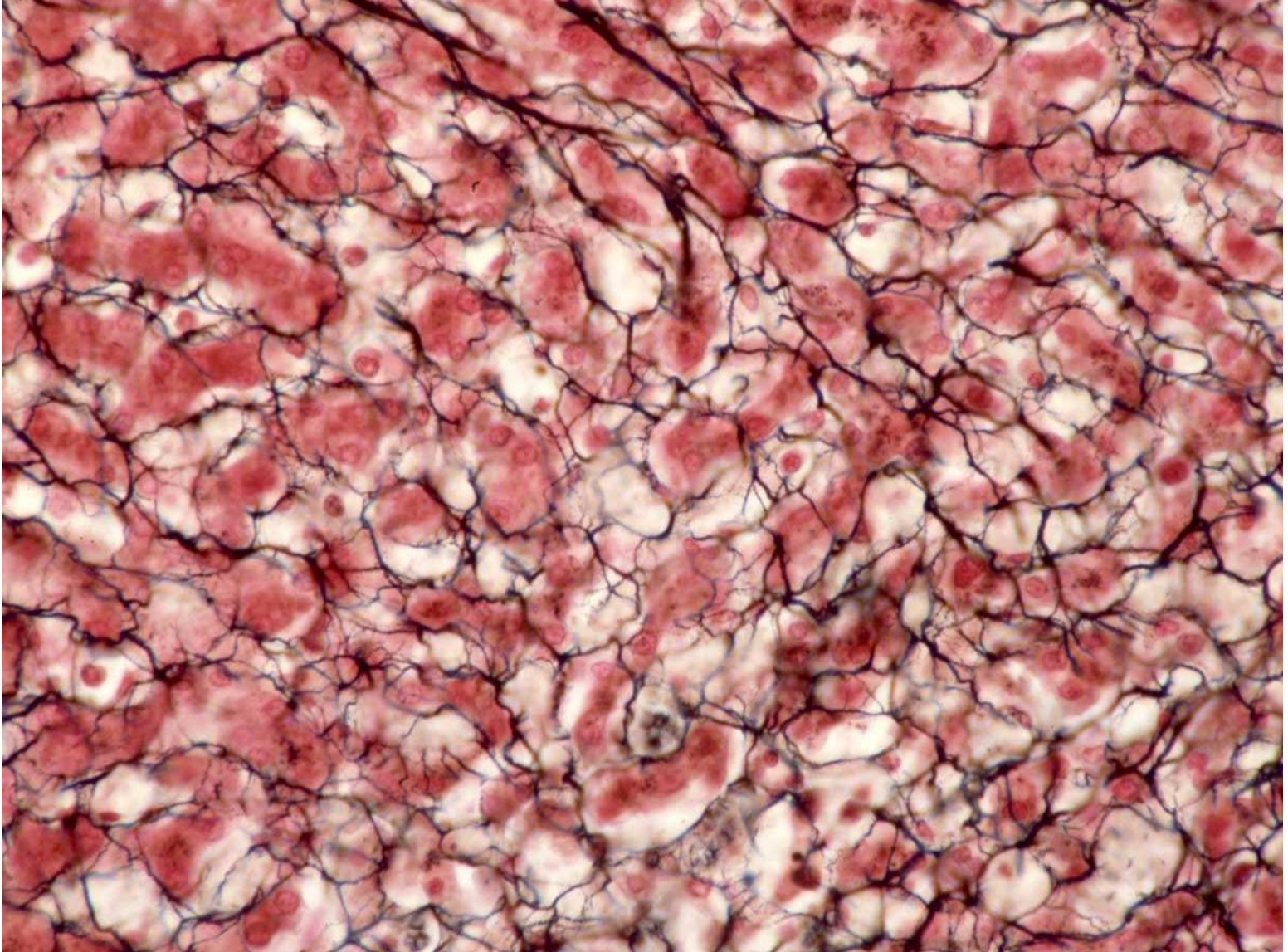


Lobulillo hepático.

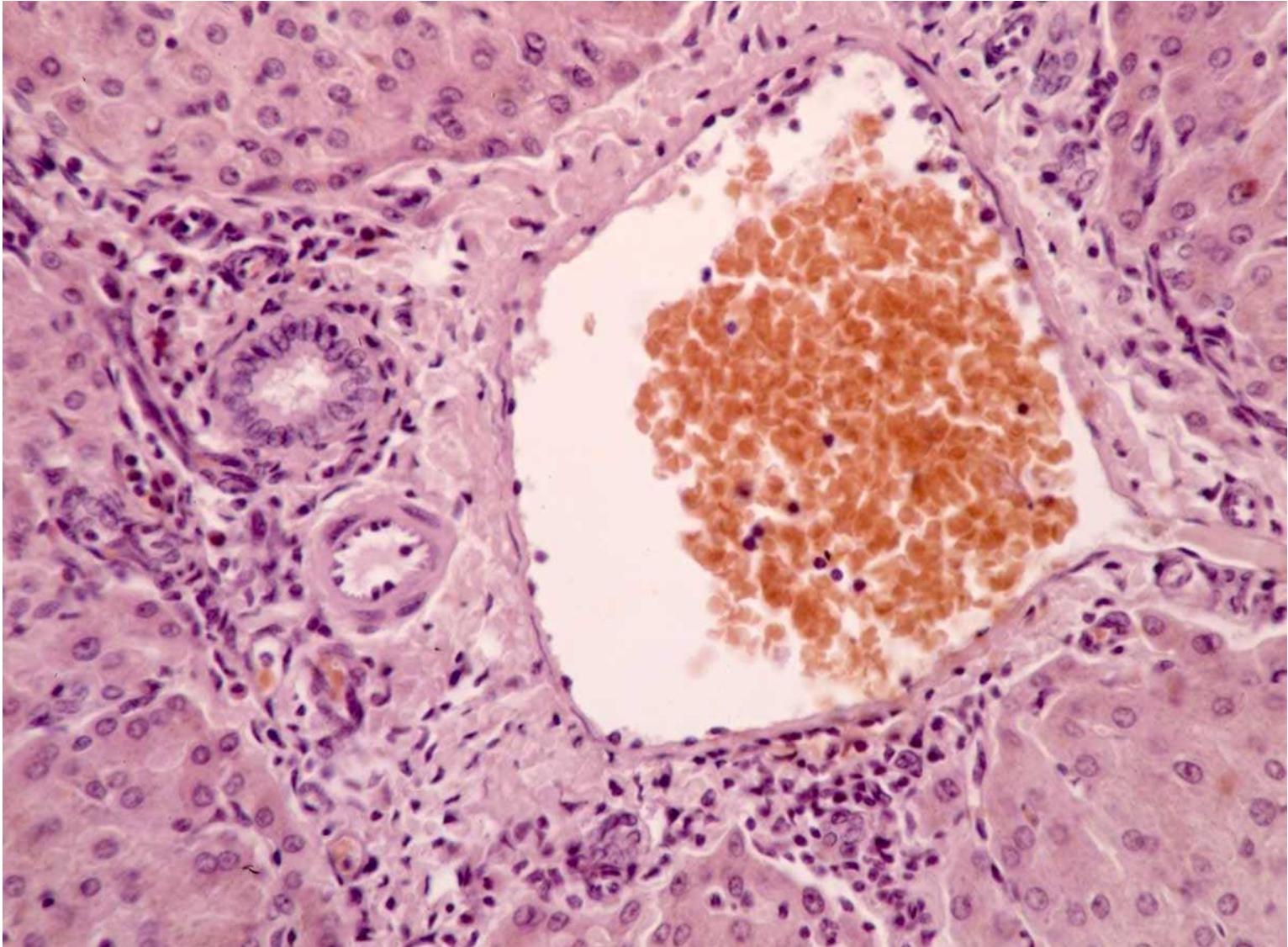
- Hepatocitos
- CPA
 - Kupffer
- Endoteliales.
- F reticulares.
 - Colágena 3.



Fibras reticulares



Triada portal: VP AH y CB



Vena central del lobulillo

