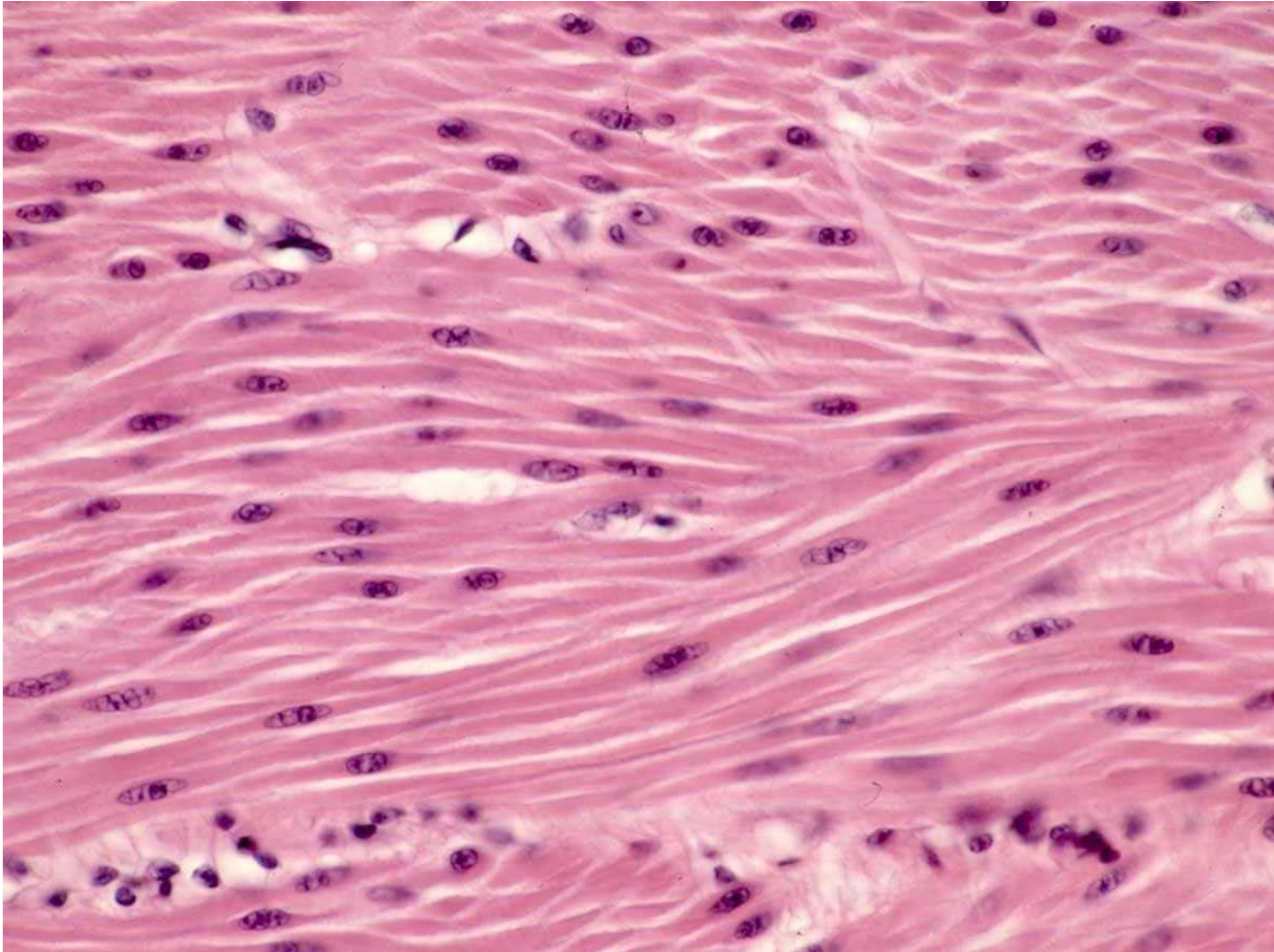
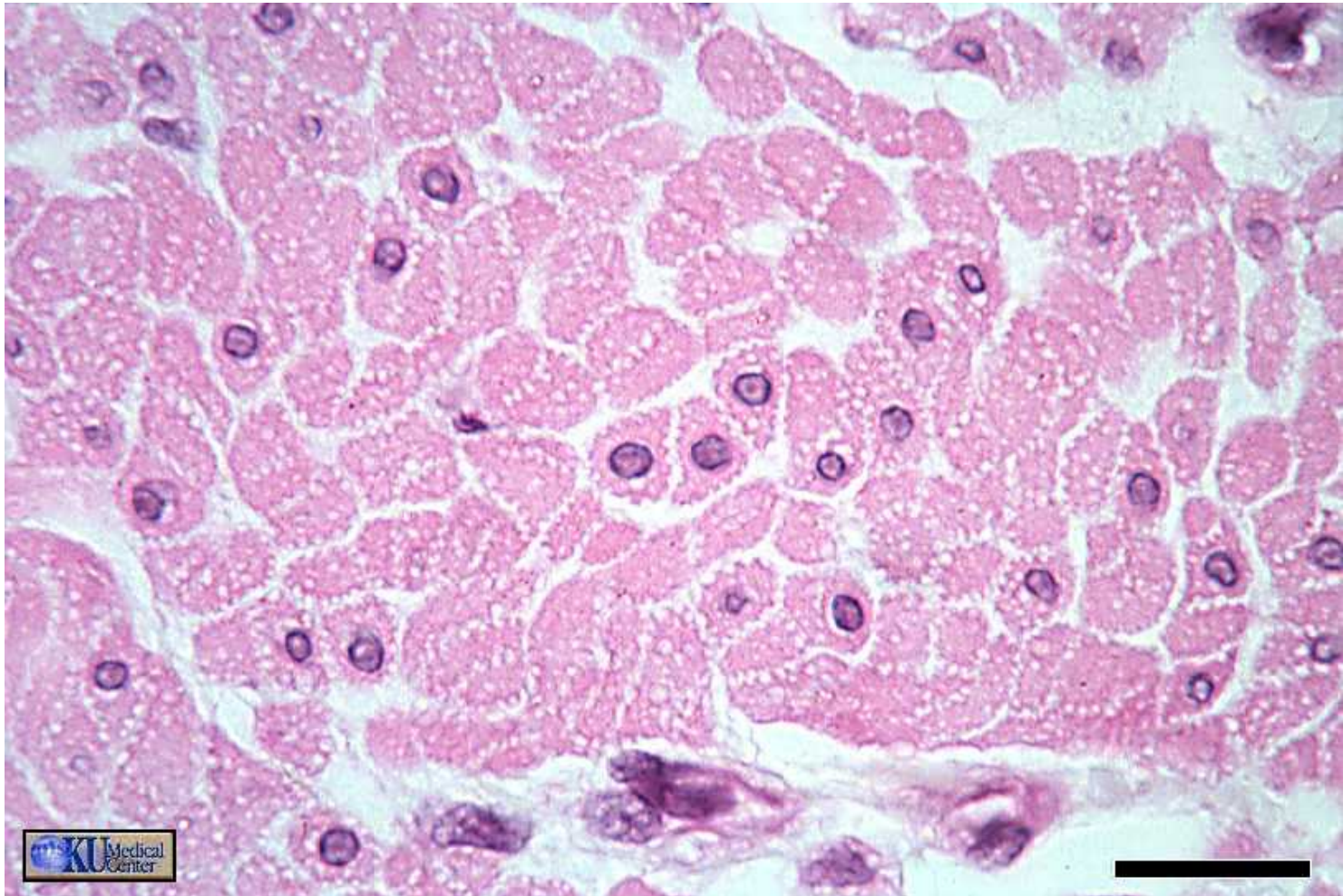


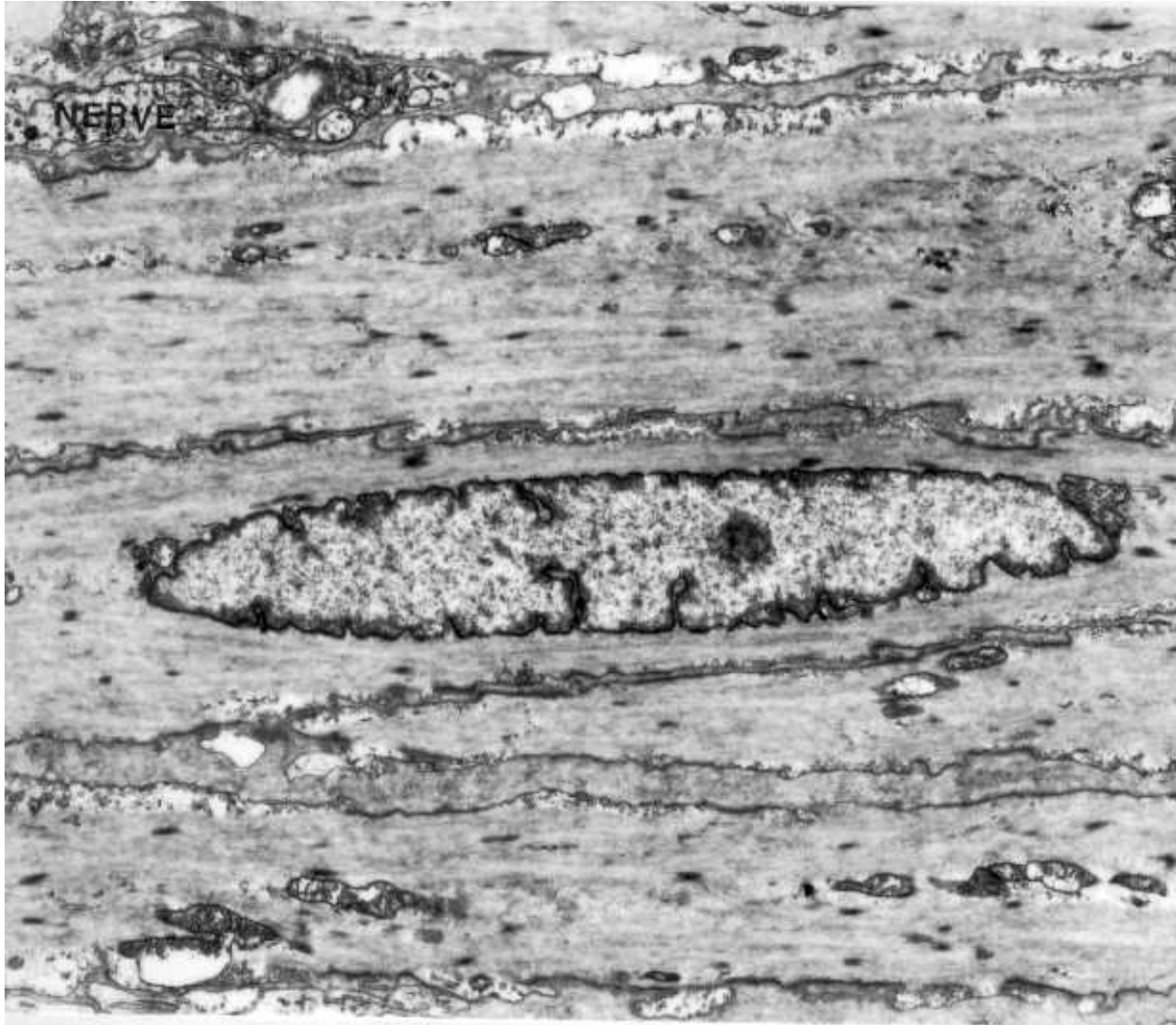
Músculo liso. Longitudinal. Células fusiformes, núcleos ovoides con extremos romos.



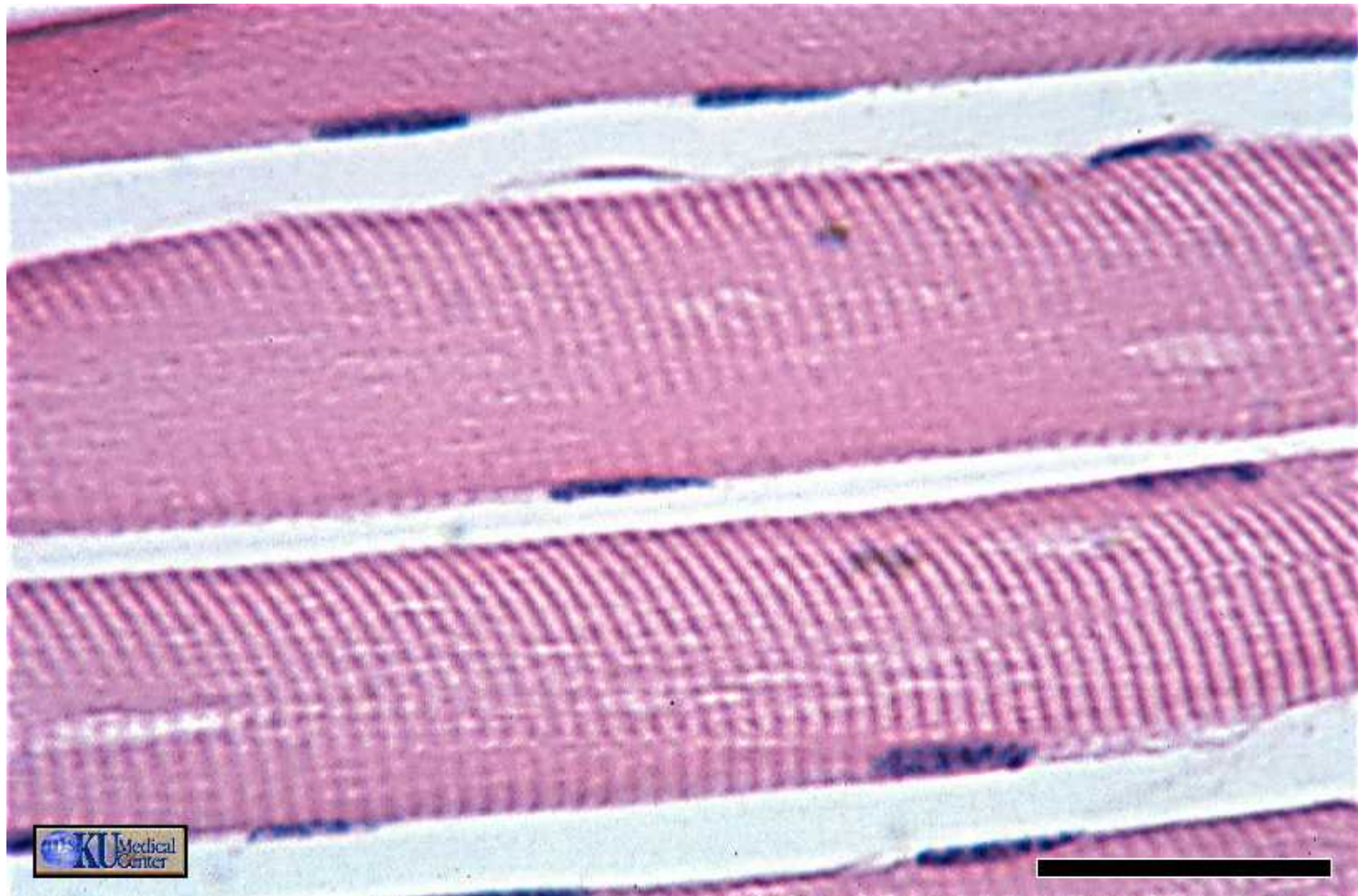
Músculo liso transversal. Núcleos únicos, centrales.



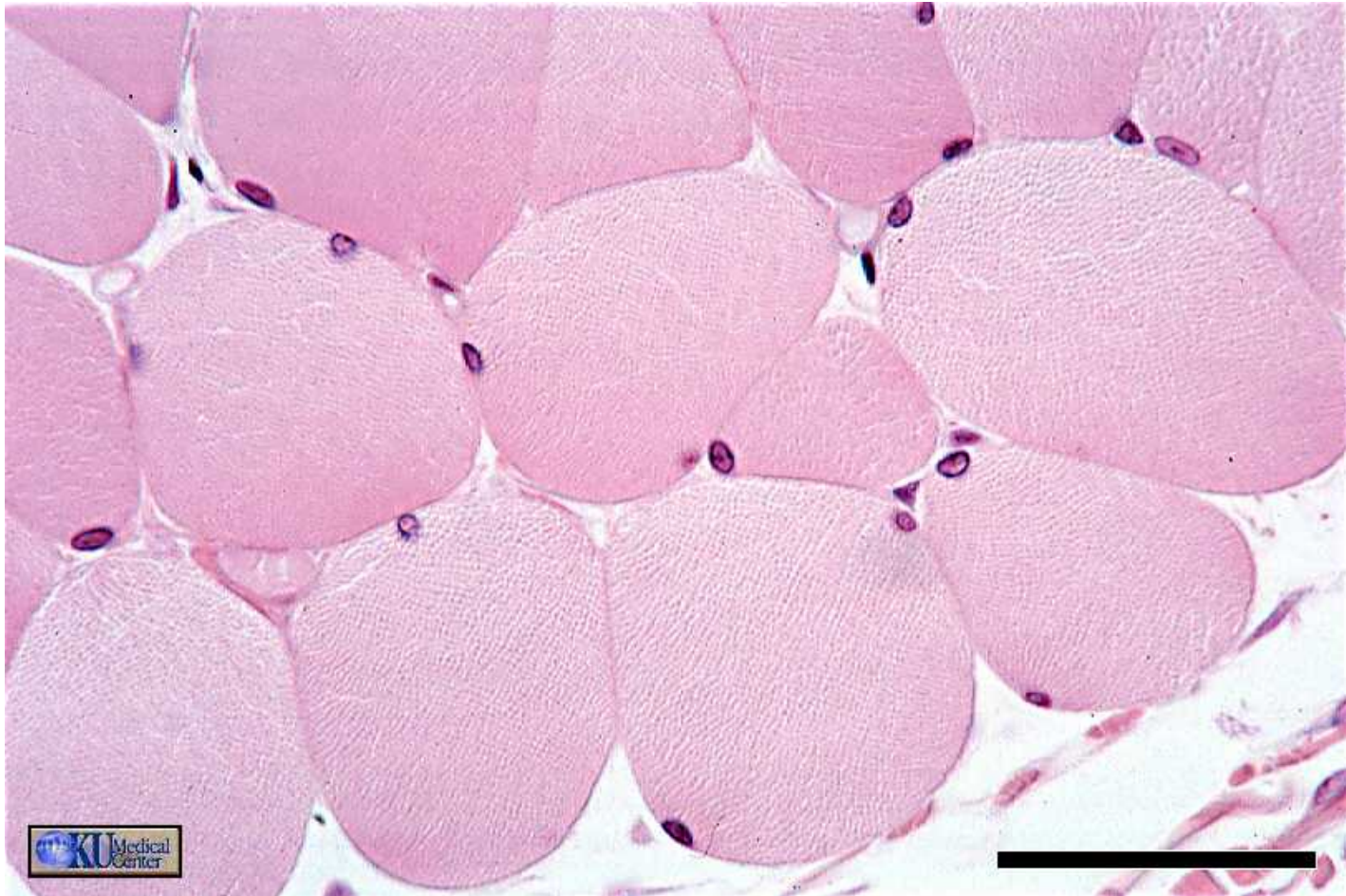
MET. Músculo liso. Núcleo ovoide, fusiformes con indentaciones. Zanahoriforme



Músculo estriado longitudinal.
Núcleos múltiples membranales.



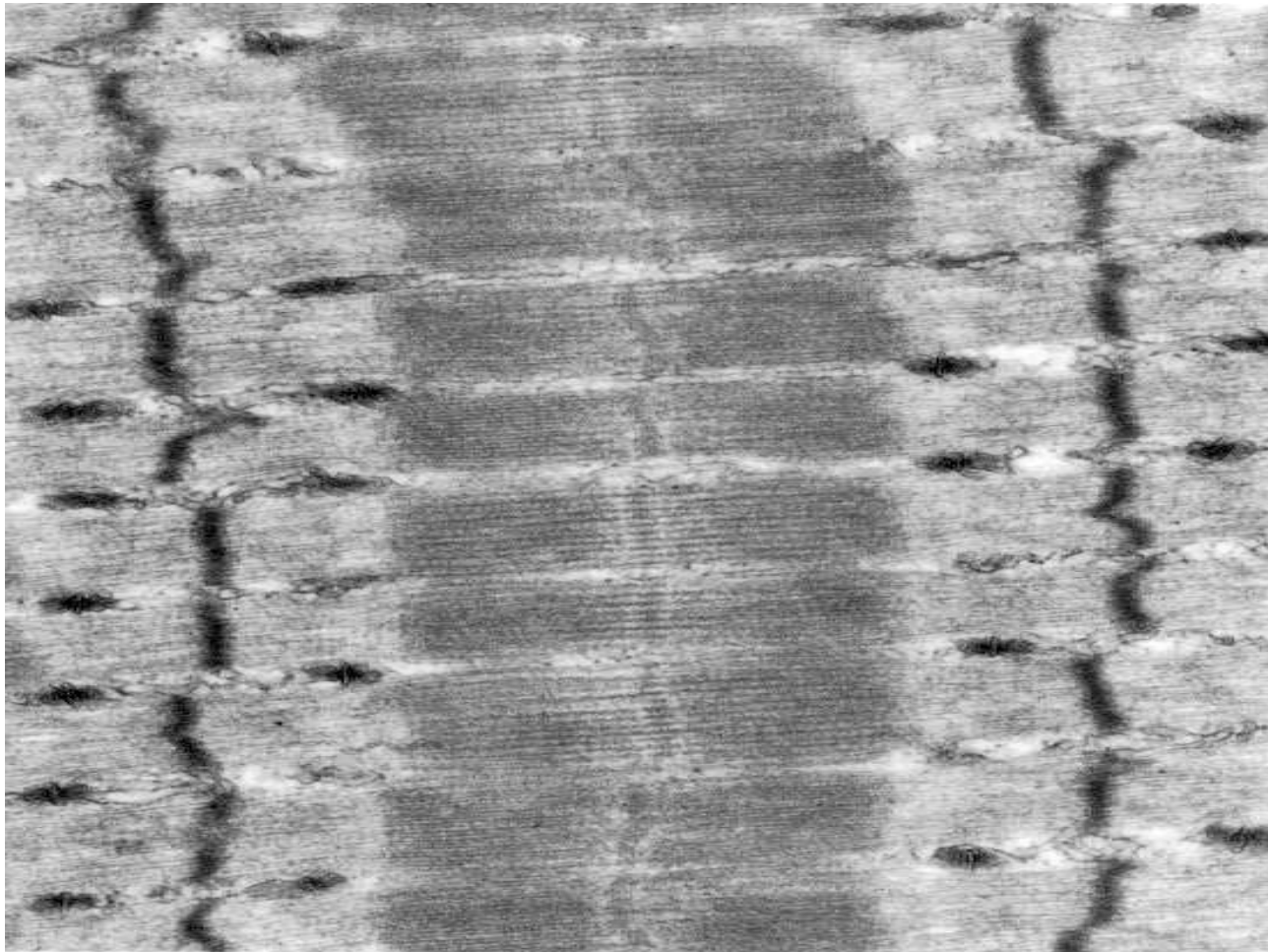
Músculo estriado. Tramsversal.
Núcleos múltiples membranales.



MET. Sarcómera.

Bandas A oscuras (m H)

Bandas I claras con la Z negra.



Sarcómeras. Túbulos T notorios en la transición A-I

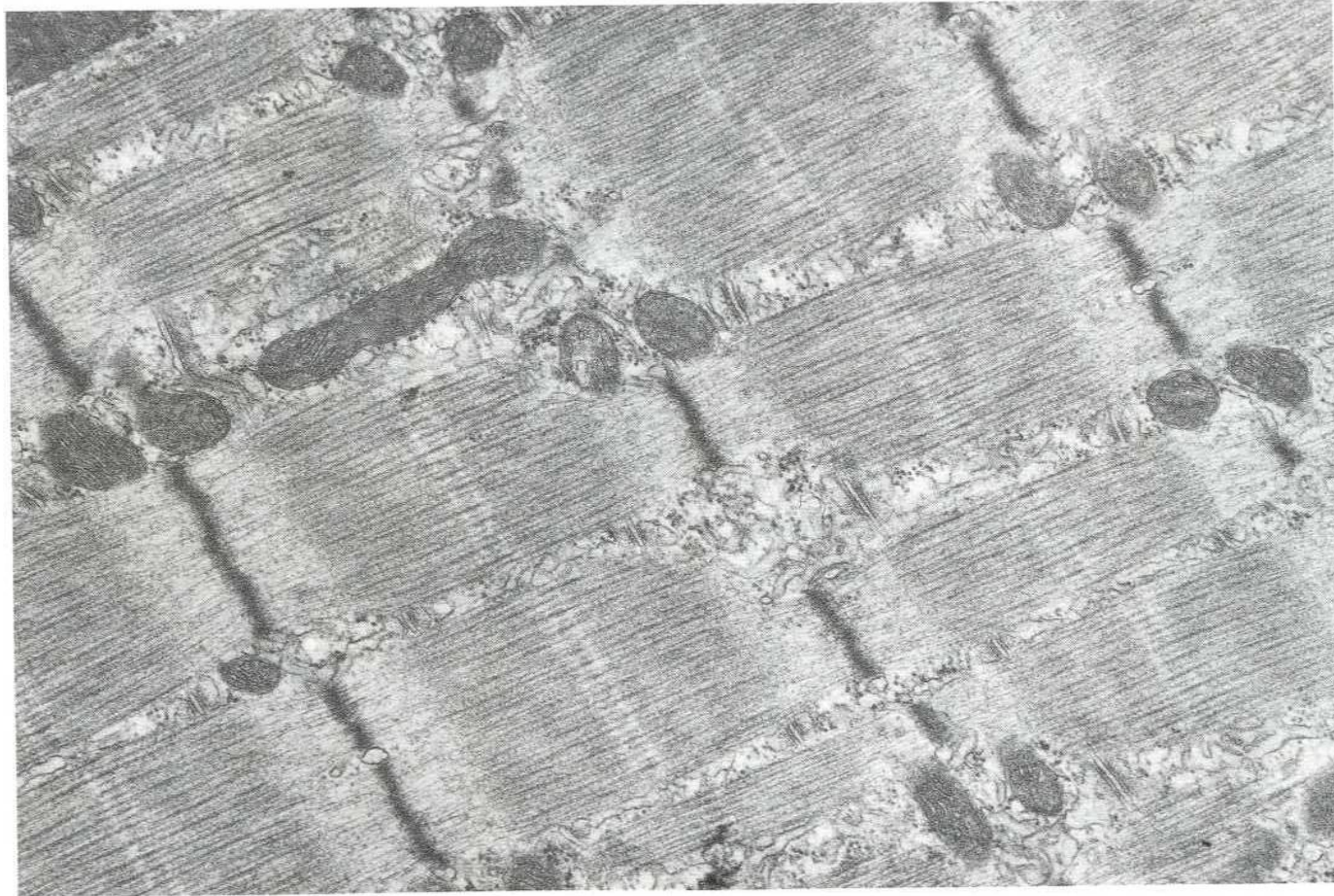
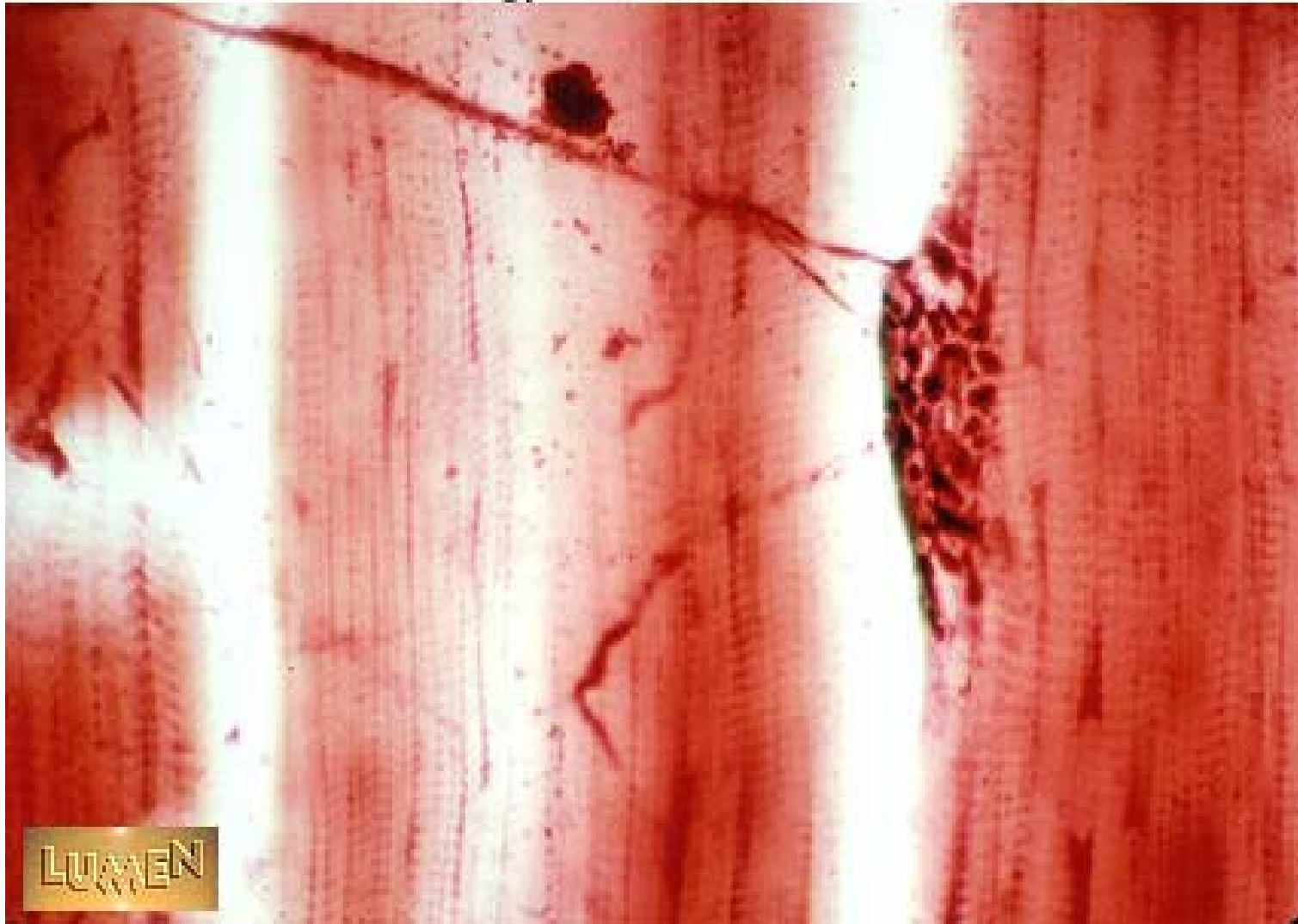


Figura 8-6. Micrografía electrónica de un corte longitudinal de músculo esquelético de la rata (x 28 800). [Cortesía del Dr. J. Strum.]

Placa motora. Célula muscular estriada. Gránulos de Acetilcolina.

Histology Lab Part 6: Slide 20



Placa motora. MEB.

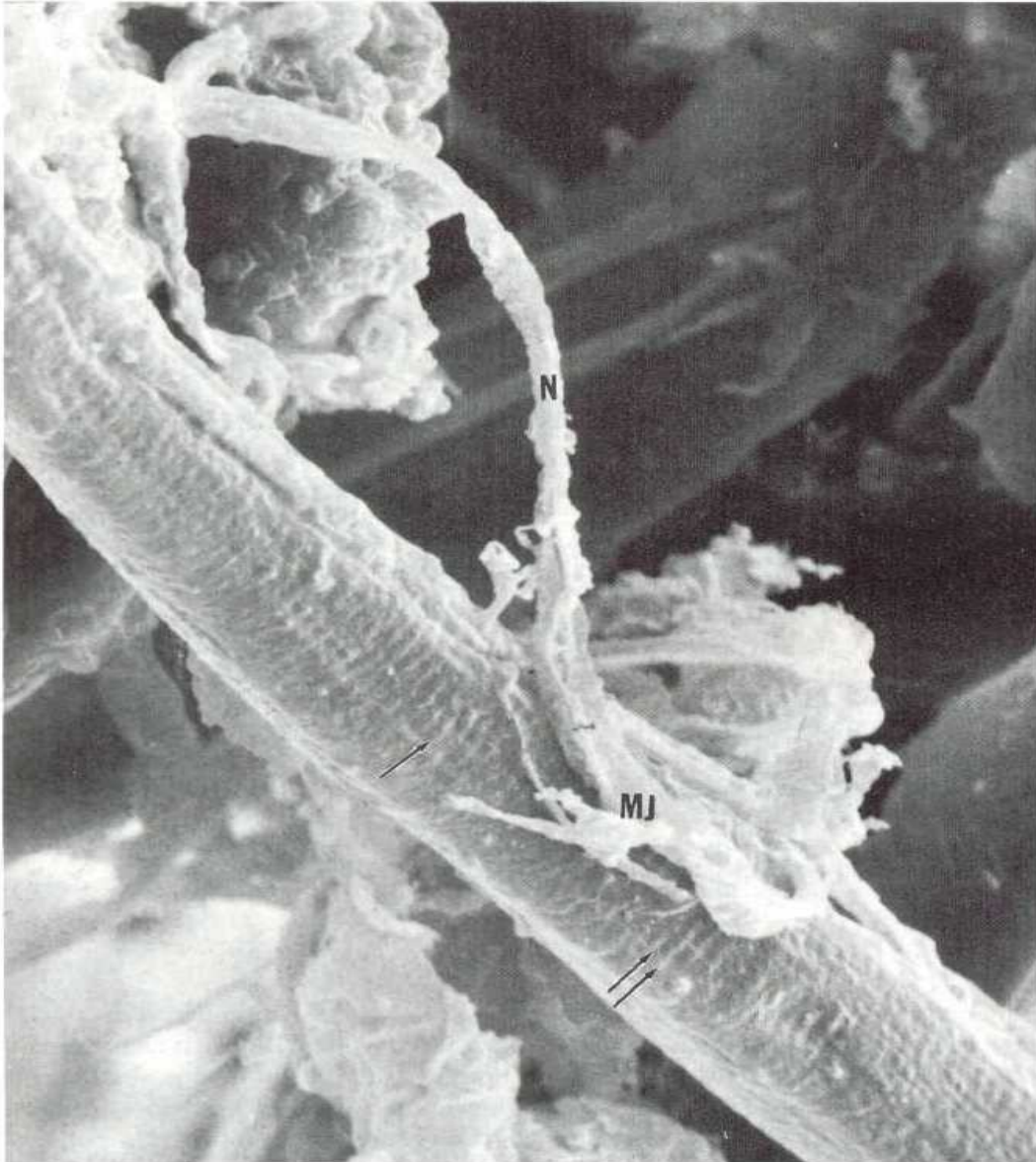


Figura 8-11. Micrografía electrónica de barrido de una unión musculonerviosa de la lengua del gato (x 2610). MJ, unión musculonerviosa; N, fibra nerviosa; flechas, estriaciones. (Cortesía del Dr. L. Litke.)

Músculo estriado cardiaco. Longitudinal.

Ver uniones, bifurcaciones y discos intercalares.



Músculo cardíaco. Transversal. Ver uniones intercelulares y binucleación ocasional.



Músculo estriado cardiaco. Longitudinal. Ver uniones (discos) intercalares.

Histology Lab Part 7: Slide 48

