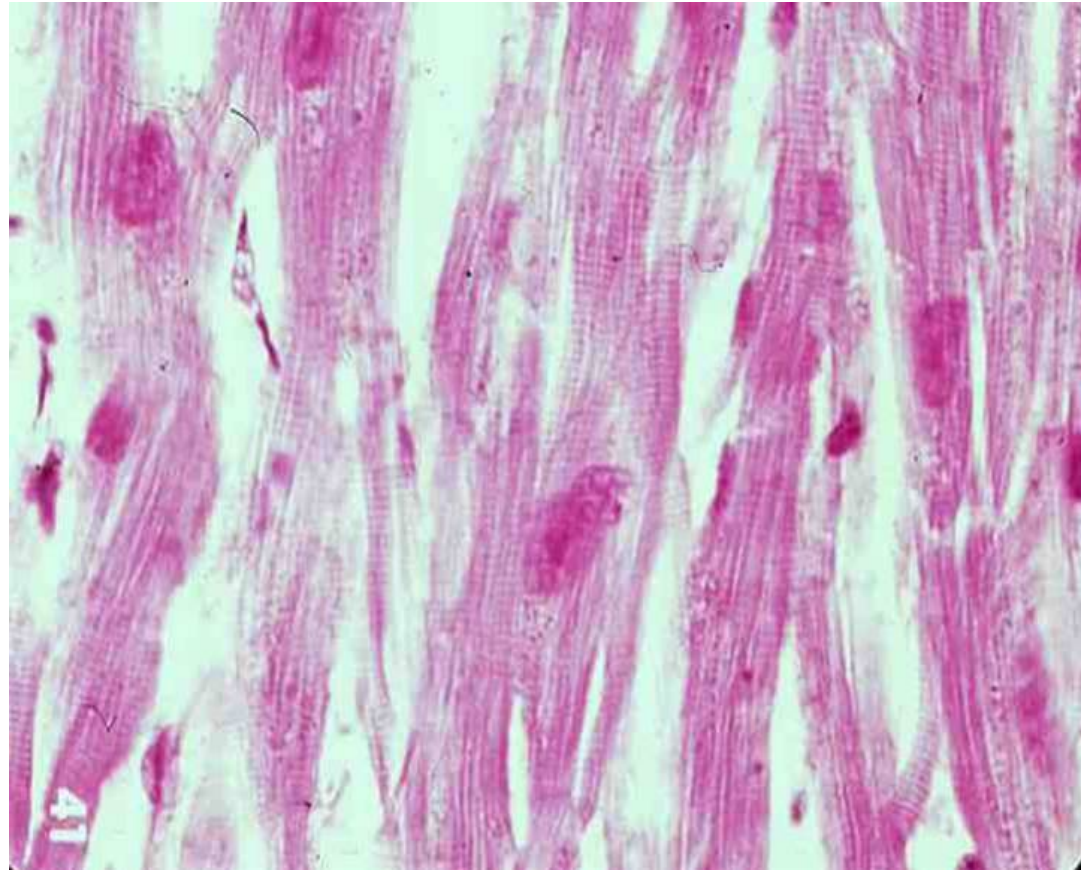


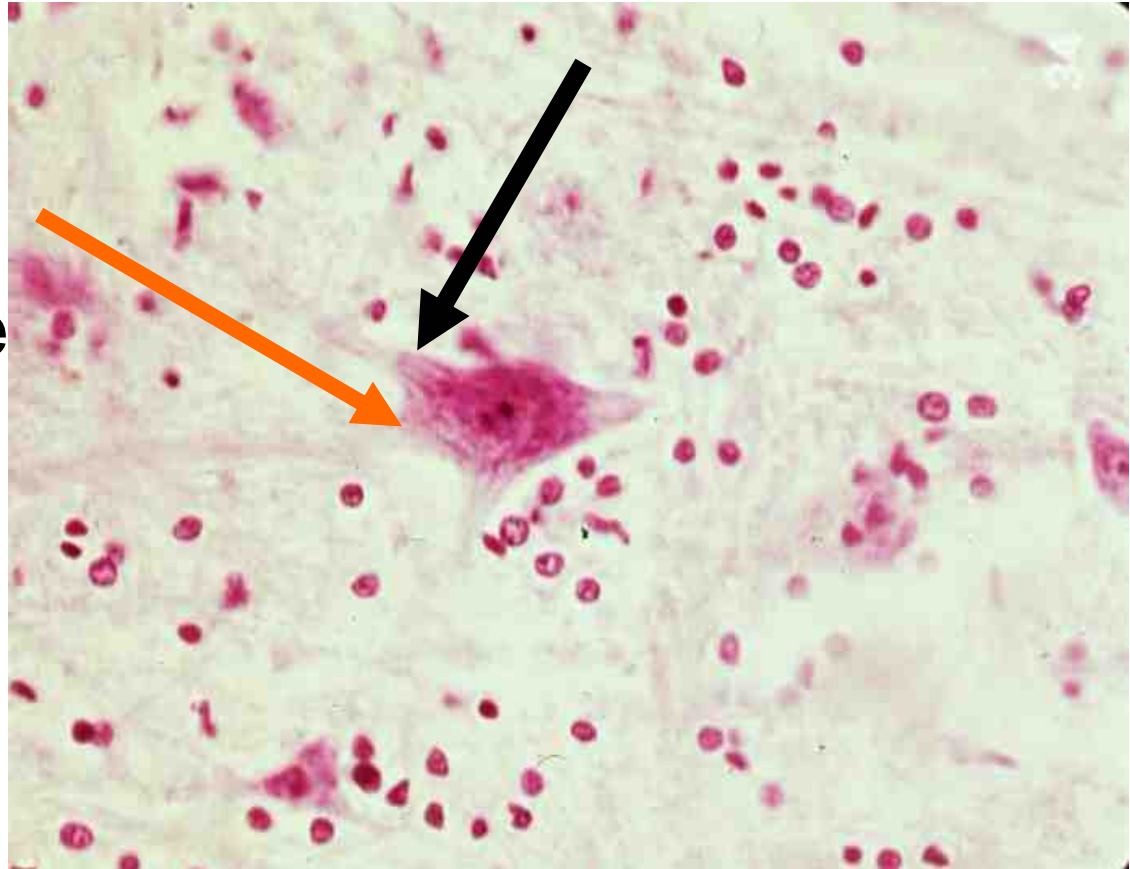
1. Este tejido contiene

- a. Colágena.
- b. Actina y miosina.
- c. Hemoglobina.
- d. Elástina.
- e. Histamina



2. Las flechas señalan

- a. Axón
- b. Pericarion
- c. Corpúsculos de Nissl
- d. RNA
- e. Dendrita



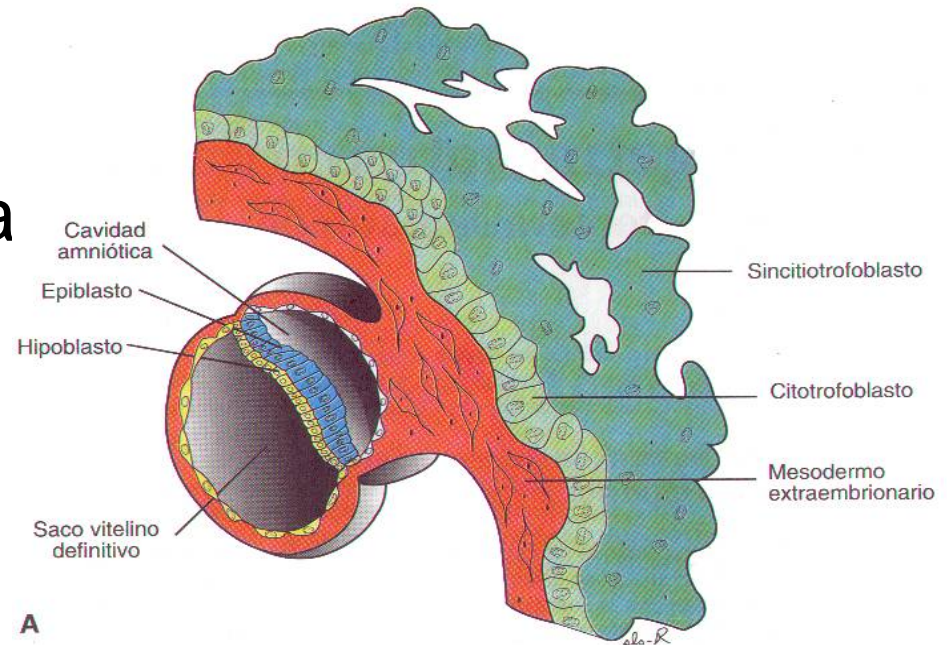
3. La estructura es

- a. Un folículo de Von Graff.
- b. Un folículo primario.
- c. Un folículo primordial.
- d. Al cuerpo luteo.
- e. Un folículo secundario antral.

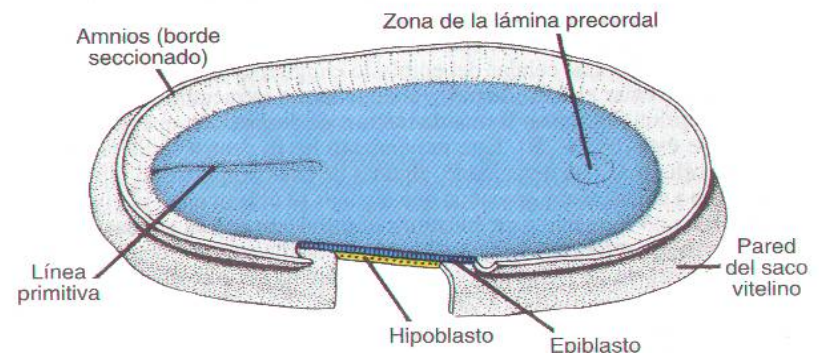


4. Esta estructura se encuentra

- a. Primera semana
- b. Final de la segunda semana
- c. Final de la tercera semana.
- d. La cuarta semana.
- e. Fin del primer mes.



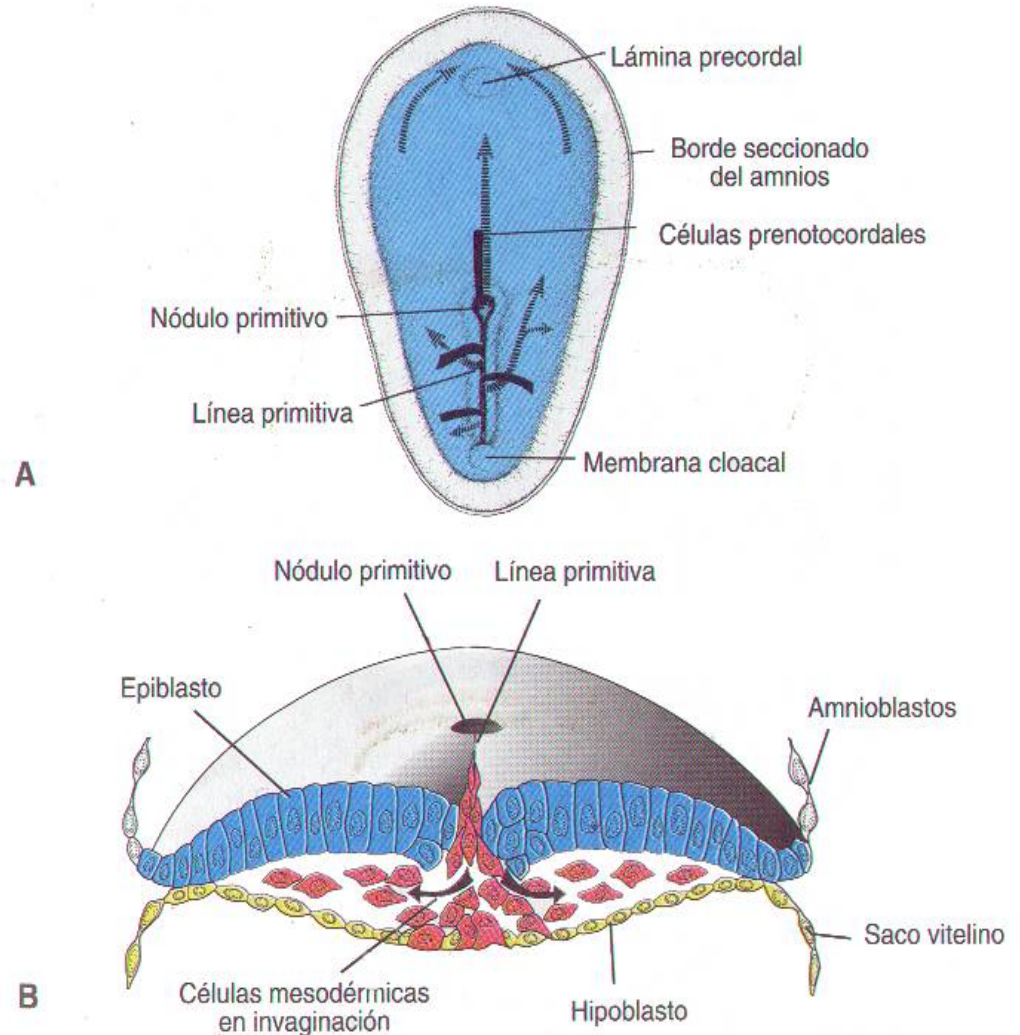
A



B

5. La estructura se encuentra en

- a. Primera semana
- b. Tercera semana
- c. Quinta semana
- d. Cuarta semana
- e. Segundo mes.

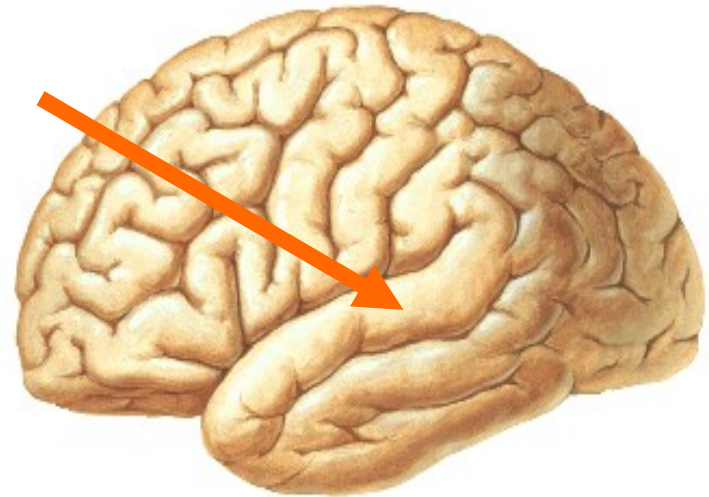


6. La flecha señala

Cerebrum

Lateral View

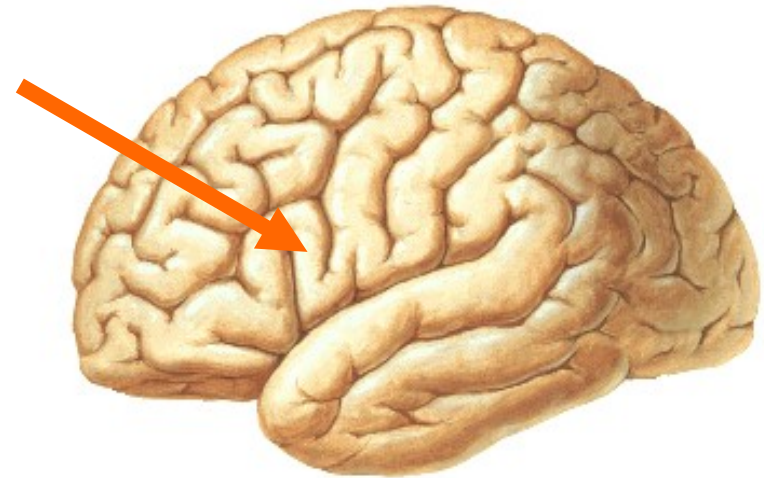
- a. Giro precentral prerolándico.
- b. Giro frontal superior.
- c. Pars opercular.
- d. Girus temporal superior.
- e. Cisura de Rolando
- f. Cisura de Silvio.



7. La flecha señala

- a. Giro precentral prerolándico.
- b. Giro frontal superior.
- c. Pars opercular.
- d. Girus temporal superior.
- e. Cisura de Rolando
- f. Cisura de Silvio.

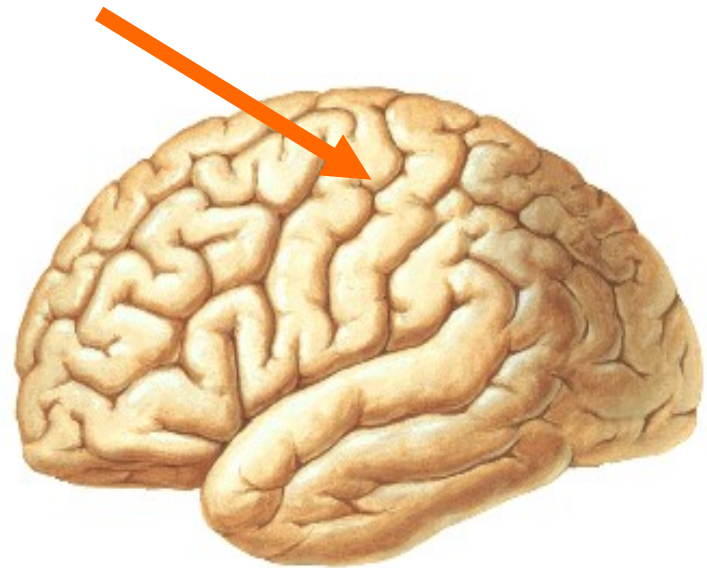
Cerebrum
Lateral View



8. La flecha señala

- a. Giro precentral prerolándico.
- b. Giro frontal superior.
- c. Pars opercular.
- d. Girus temporal superior.
- e. Cisura de Rolando
- f. Cisura de Silvio.

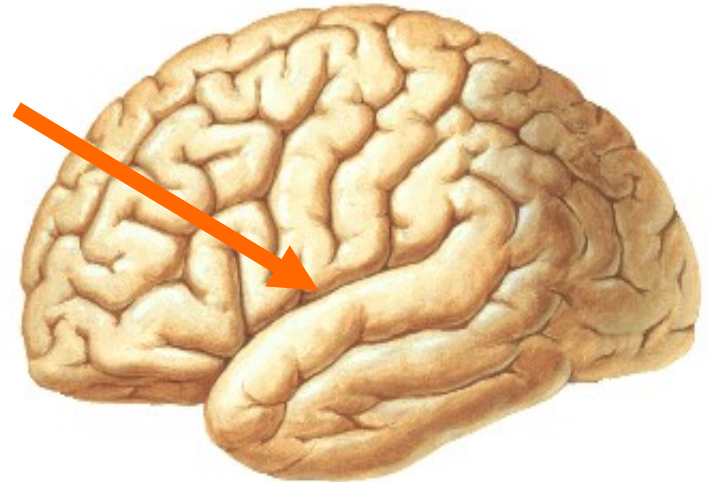
Cerebrum
Lateral View



9. La flecha señala

- a. Giro precentral prerolándico.
- b. Giro frontal superior.
- c. Pars opercular.
- d. Girus temporal superior.
- e. Cisura de Rolando
- f. Cisura de Silvio.

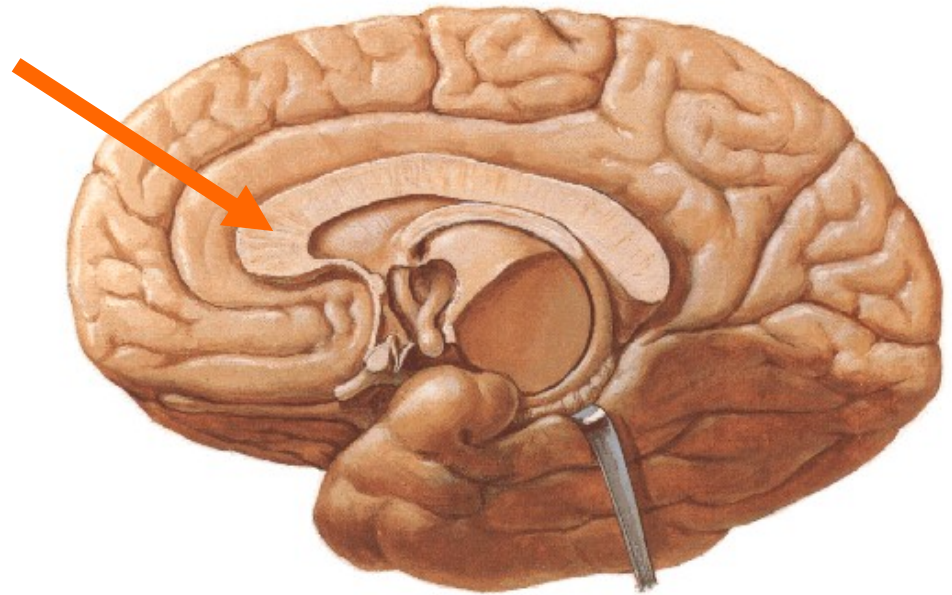
Cerebrum
Lateral View



10. La flecha señala

- a. Tálamo óptico.
- b. Esplenio del cuerpo calloso.
- c. Rodilla del cuerpo calloso.
- d. Gran lóbulo límbico de Broca.
- e. Septum lúcido.

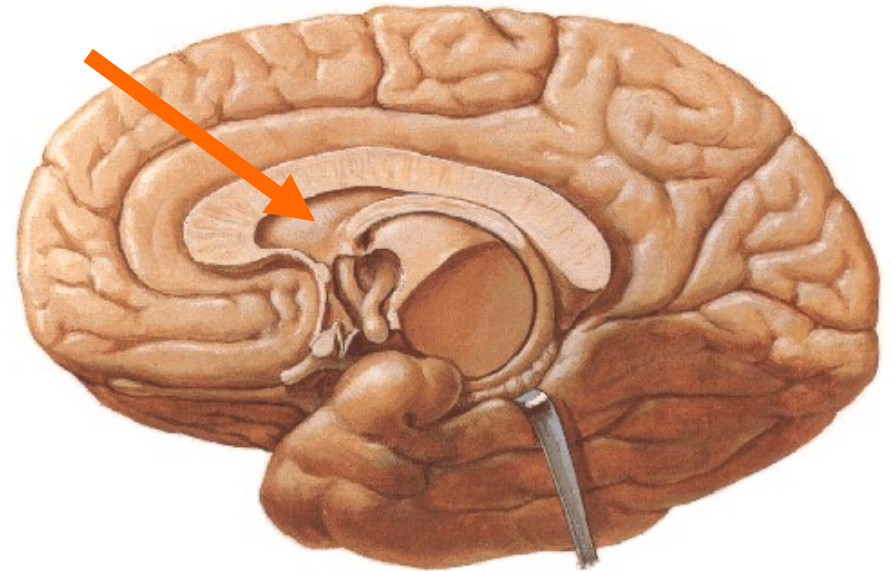
Medial View



12. La flecha señala

- a. Tálamo óptico.
- b. Esplenio del cuerpo calloso.
- c. Rodilla del cuerpo calloso.
- d. Gran lóbulo límbico de Broca.
- e. Septum lúcido.

Medial View



13. La flecha señala:

- a. Teca interna.
- b. Teca externa
- c. Capa granulosa
- d. Corona radiada.
- e. Zona pelúcida.



14. La flecha señala:

- a. Teca interna.
- b. Teca externa
- c. Capa granulosa
- d. Corona radiada.
- e. Zona pelúcida.



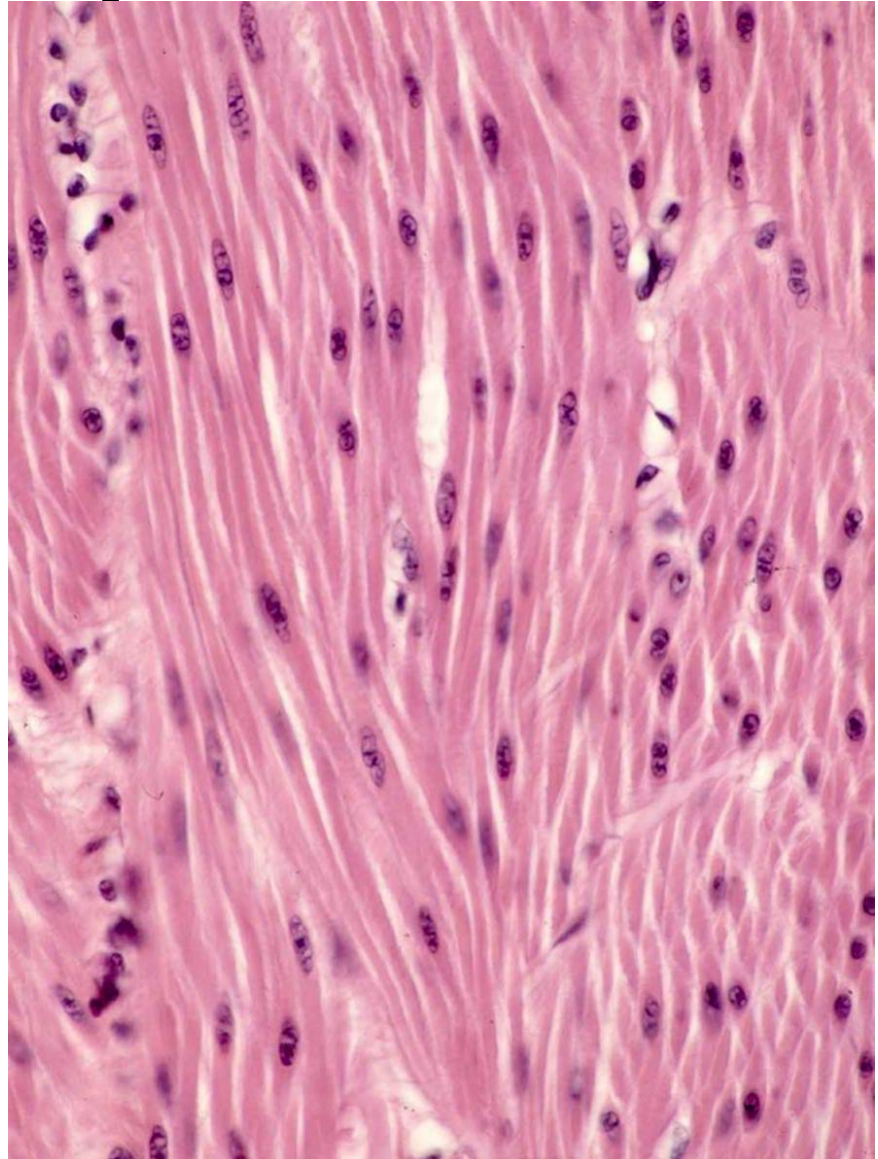
15. El corchete limita a la:

- a. Teca interna.
- b. Teca externa
- c. Capa granulosa
- d. Corona radiada.
- e. Zona pelúcida.



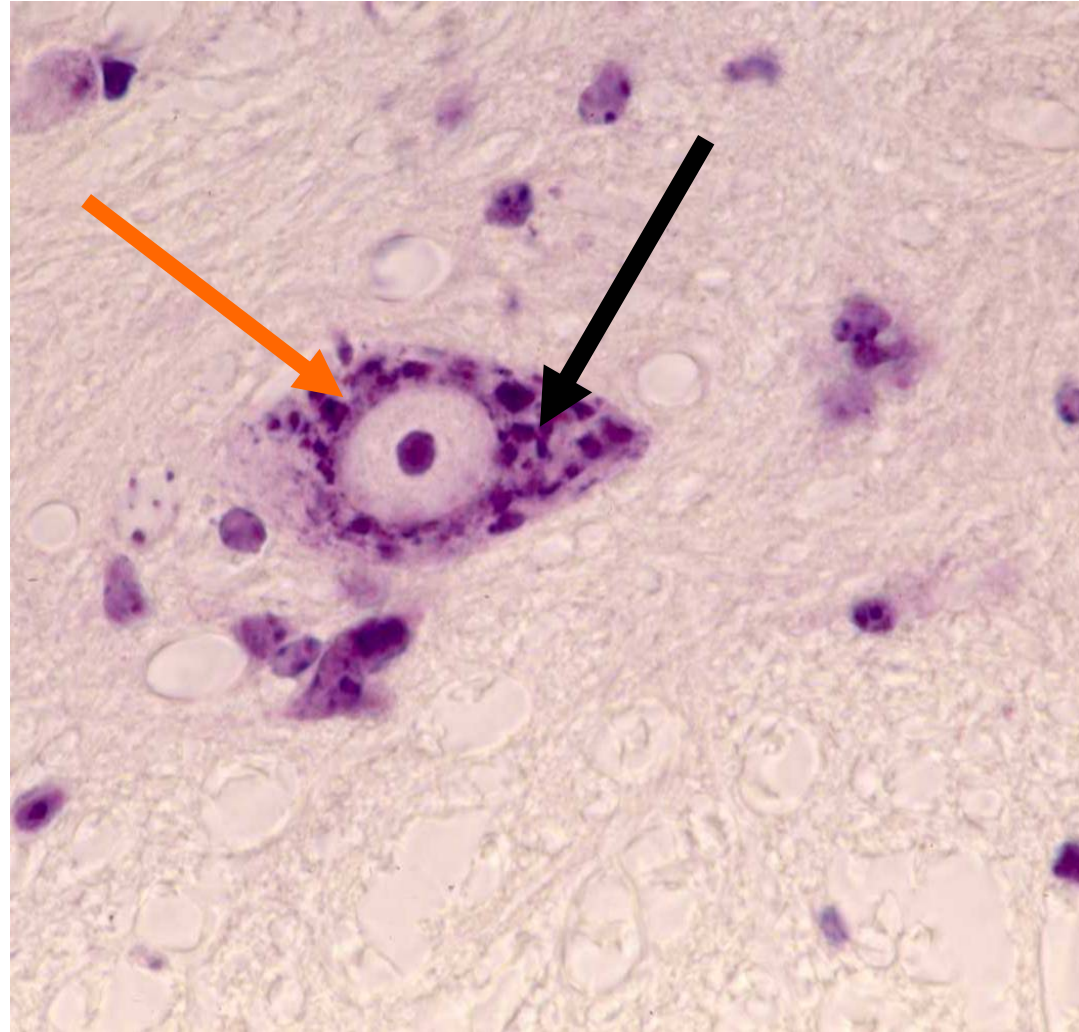
16. El tejido es:

- a. Fibroblastos del tejido conjuntivo.
- b. Músculo liso.
- c. Músculo estriado.
- d. Músculo estriado cardiaco.
- e. Fibras nerviosas.



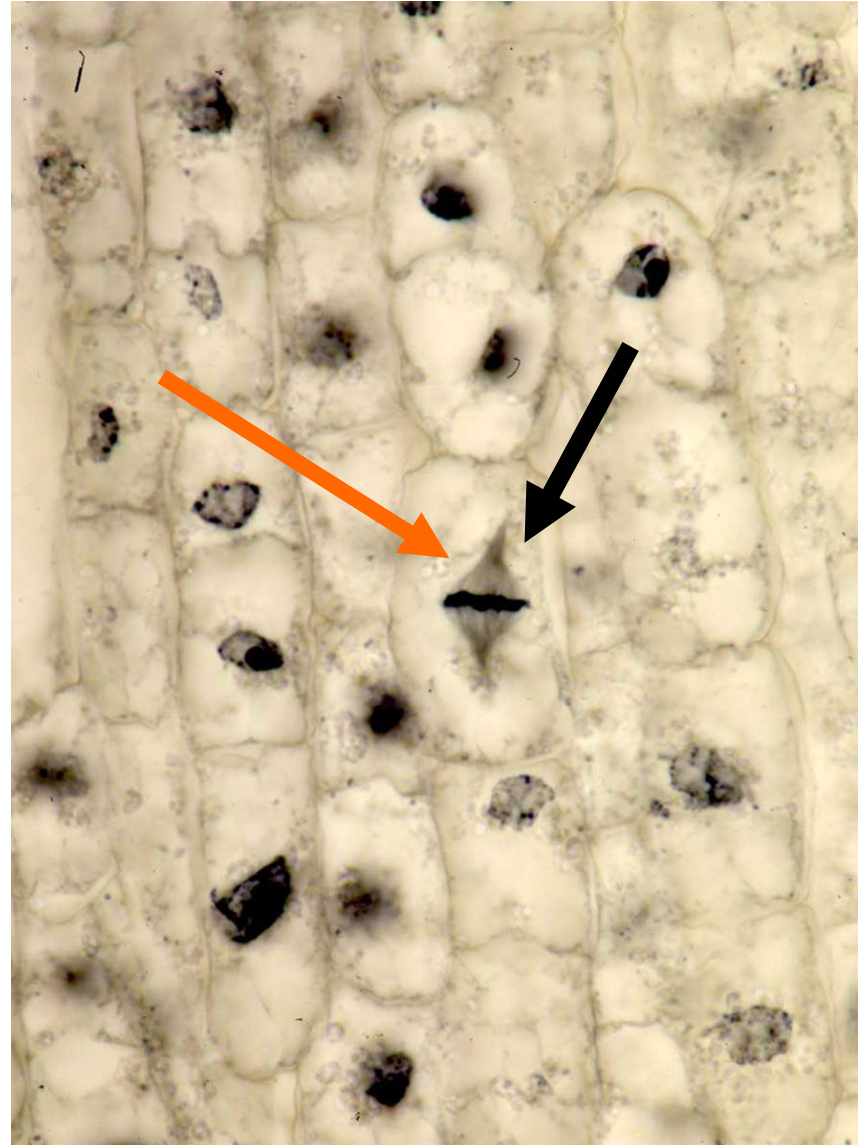
17. Los gránulos señalados son:

- a. RNA
- b. DNA
- c. Aparato de Golgi.
- d. Lisosomas.
- e. Gránulos de Histamina.



18. La flecha señala:

- a. Una célula cardiaca.
- b. Una mitocondria.
- c. Una célula de la glía.
- d. Una profase.
- e. Una metafase.



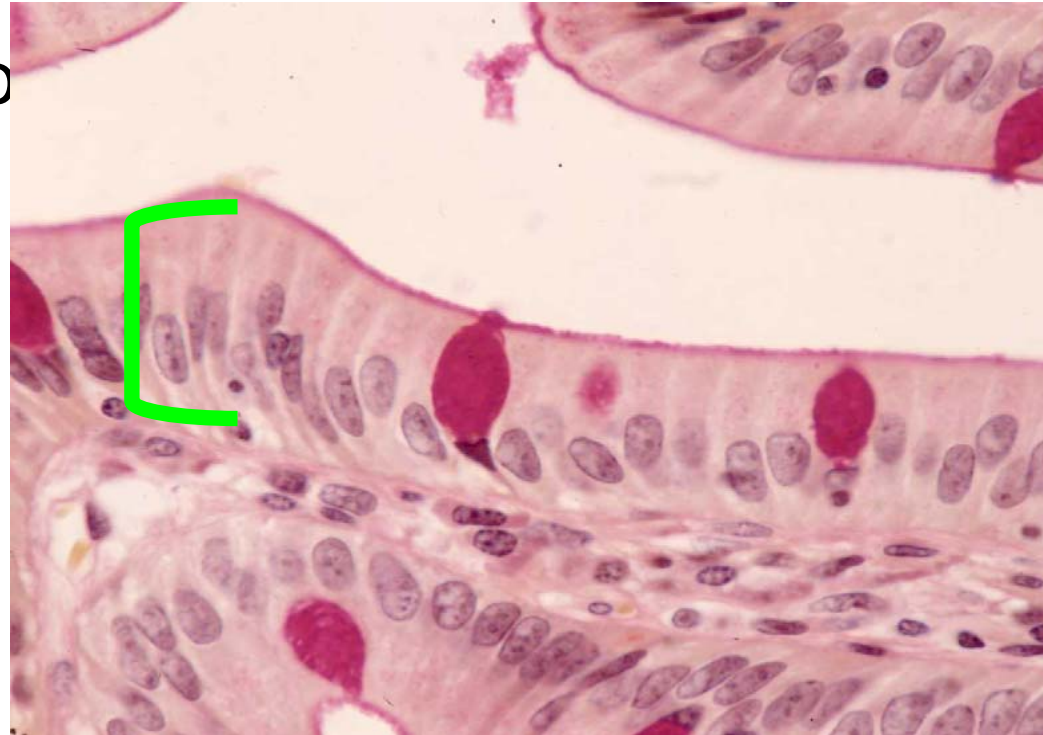
19. El epitelio es:

- a. Cilíndrico simple.
- b. De tipo respiratorio.
- c. De tipo polimorfo trancisional.
- d. Plano estratificado queratinizado.
- e. Plano estratificado No queratinizado.



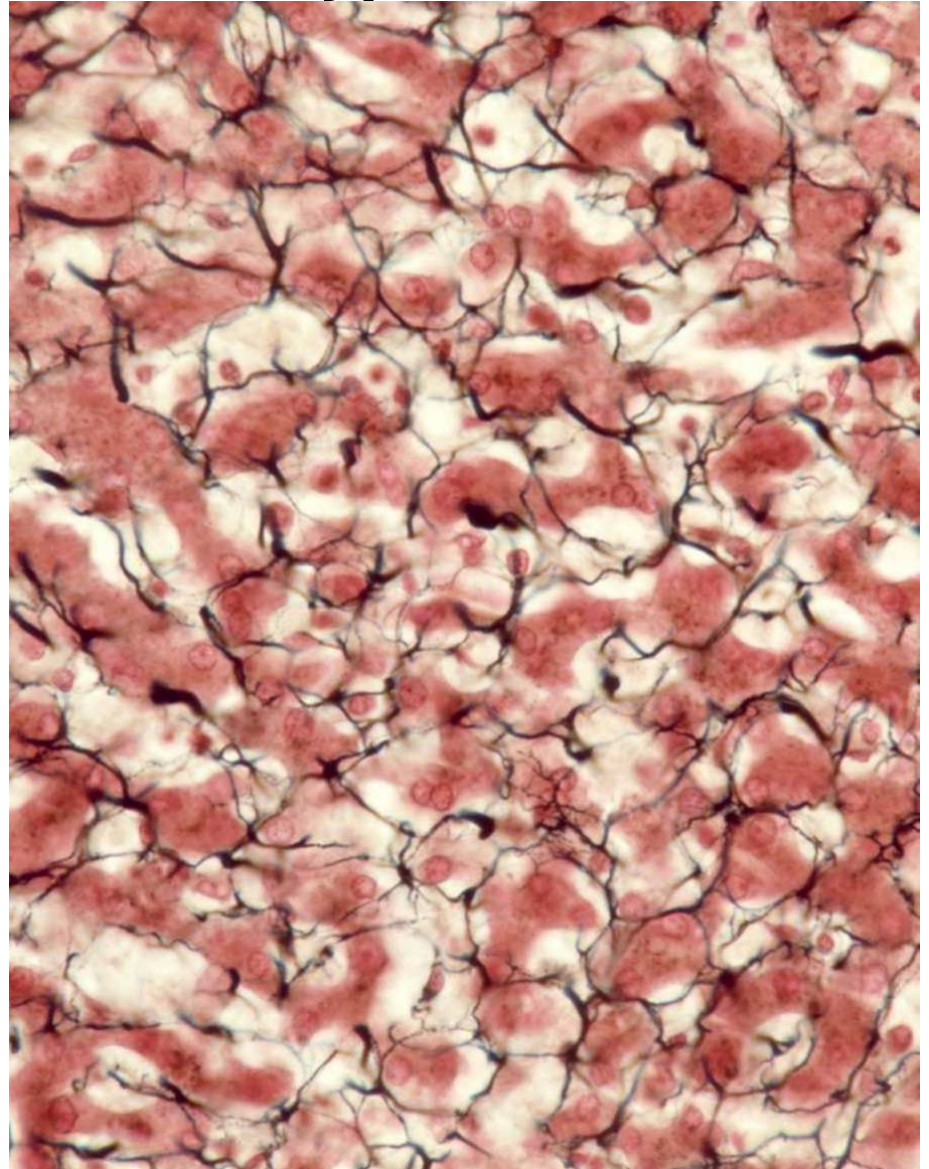
20. El epitelio es:

- a. Cilíndrico simple.
- b. De tipo respiratorio
- c. De tipo polimorfo trancisional.
- d. Plano estratificado queratinizado.
- e. Plano estratificado No queratinizado.



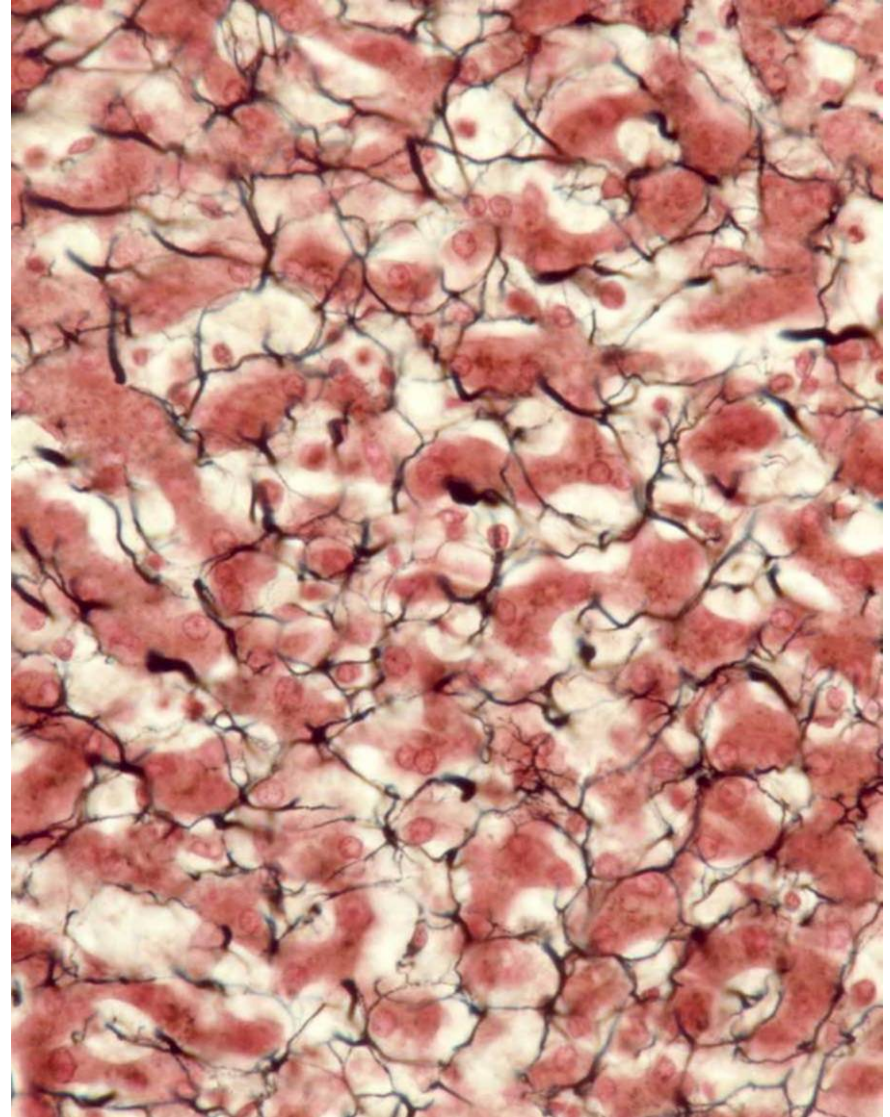
21. La fibras negras:

- a. Son fibras elásticas.
- b. Se tiñen con Orceina.
- c. Contienen la proteina colágena.
- d. Son fibras cardiacas.
- e. Es ácido hialurónico.



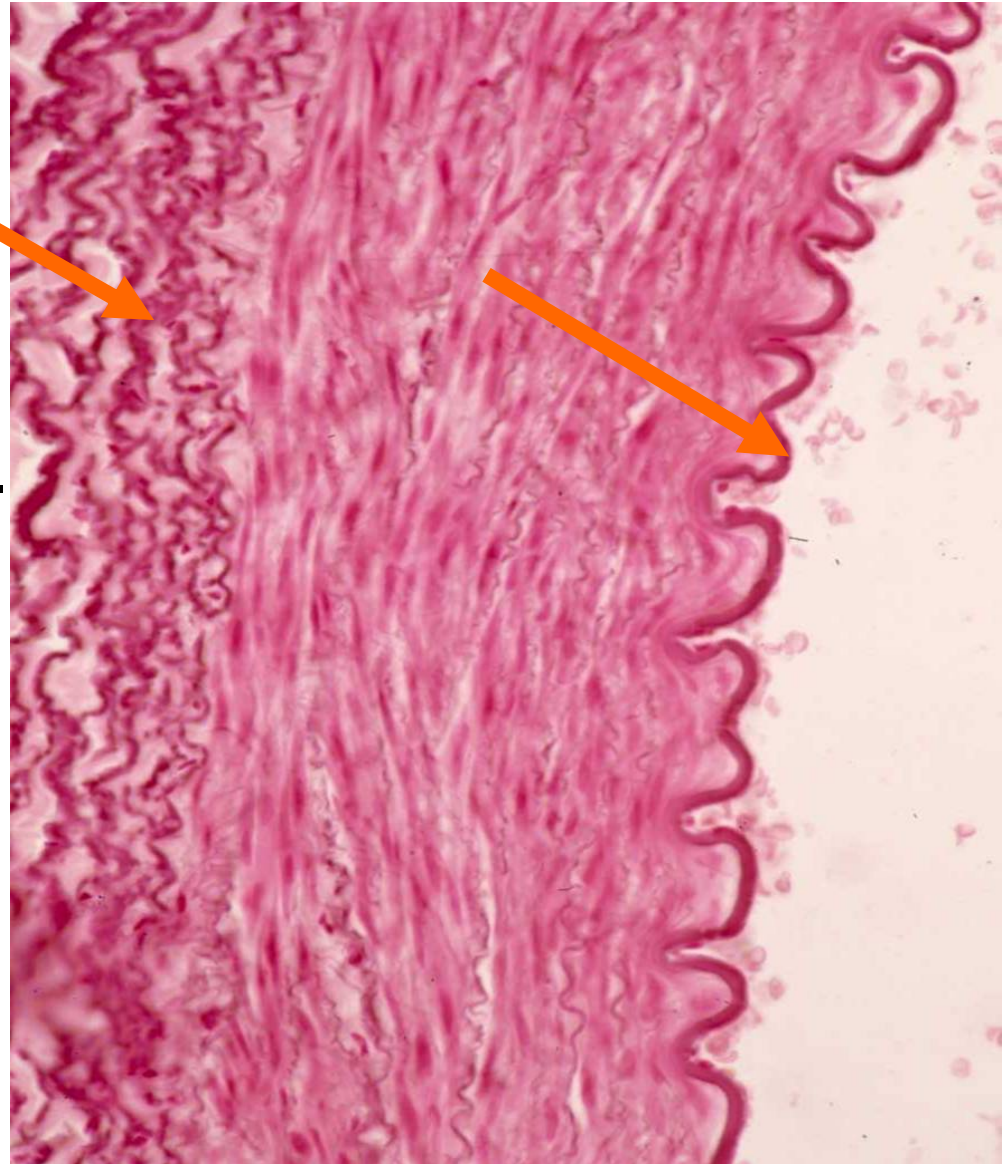
22. La fibras negras:

- a. Son argirofilas.
- b. Son eosinofilas.
- c. Son fibras nerviosas.
- d. Son fibras cardiacas.
- e. Tienen ácido hialurónico.



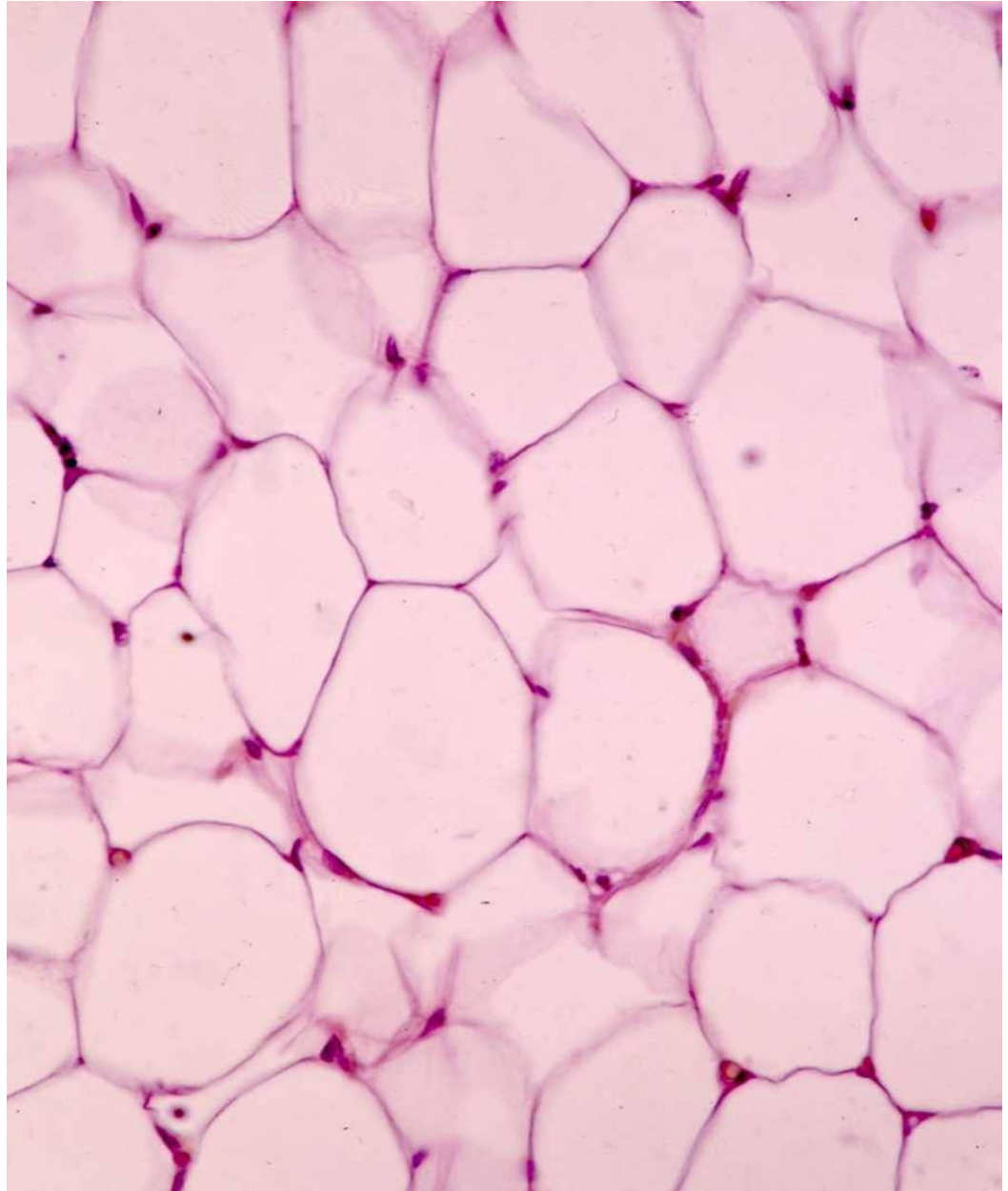
23. Las líneas onduladas son:

- a. Fibras elásticas.
- b. Fibras argirofilas.
- c. Fibras colágenas.
- d. Fibras musculares.
- e. Fibras nerviosas.



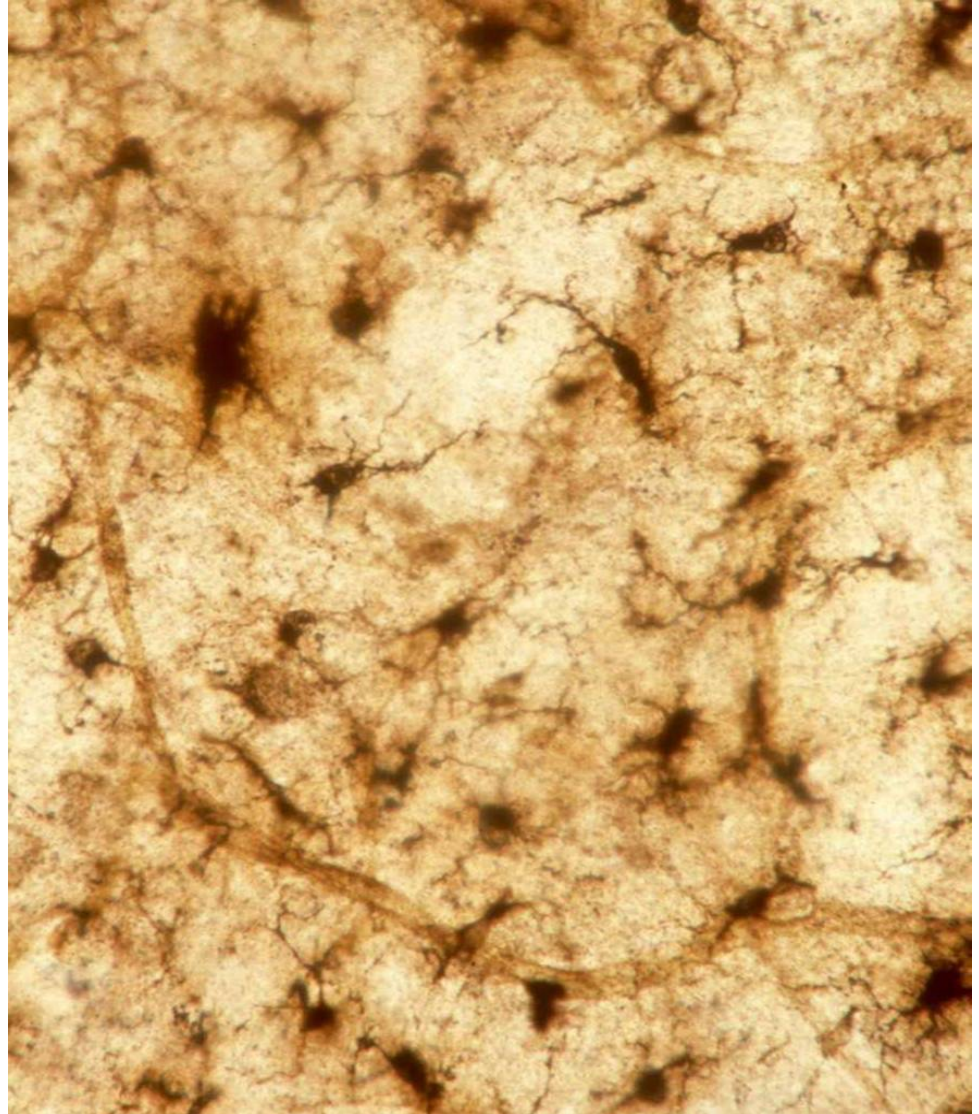
24. El contenido de estas células

- a. Colesterol.
- b. Esteroides.
- c. Glucosa.
- d. Insulina.
- e. Triglicéridos.



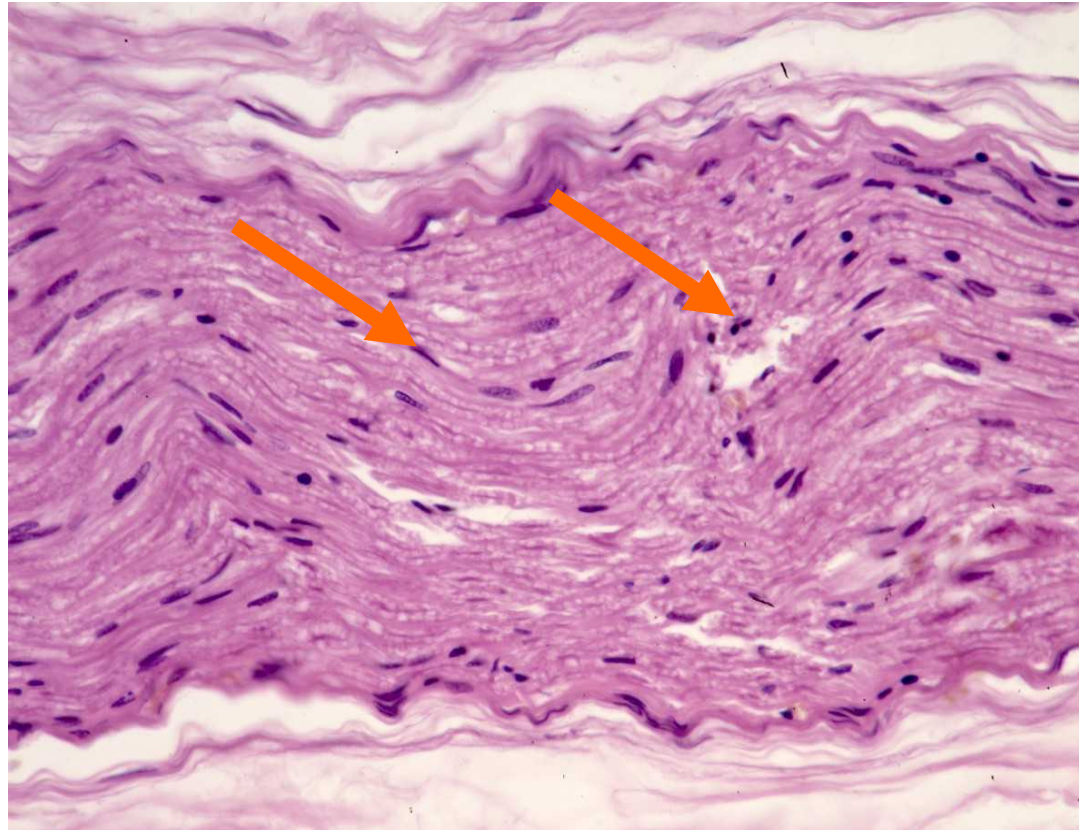
25. Las células son:

- a. Neuronas.
- b. Glía.
- c. Del hueso.
- d. De cartílago.
- e. Glóbulos blancos.



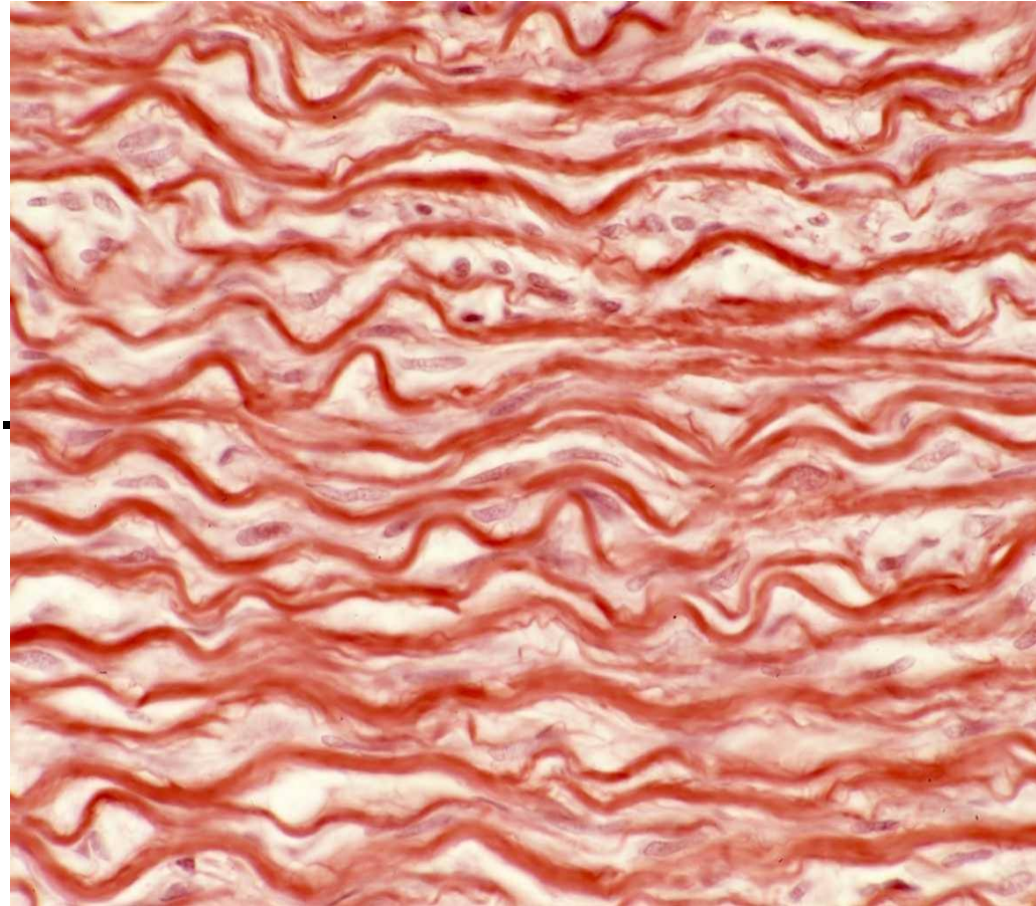
26. Las células señaladas son análogas de:

- a. Los oligodendrocitos.
- b. De las células de Schwann.
- c. De la microglia.
- d. De los astrocitos.
- e. De las neuronas bipolares.



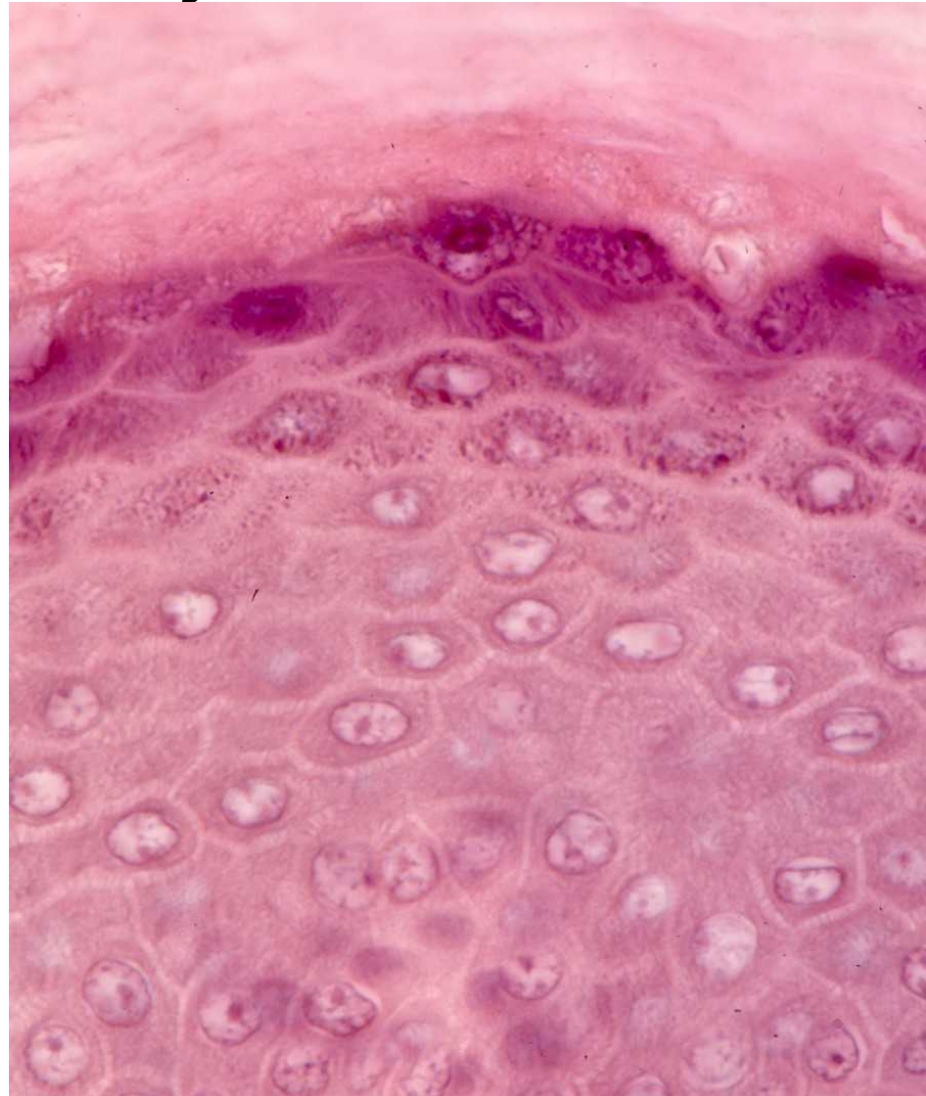
27. Las líneas onduladas son:

- a. Fibras elásticas.
- b. Fibras argirofilas.
- c. Fibras colágenas.
- d. Fibras musculares.
- e. Fibras nerviosas.



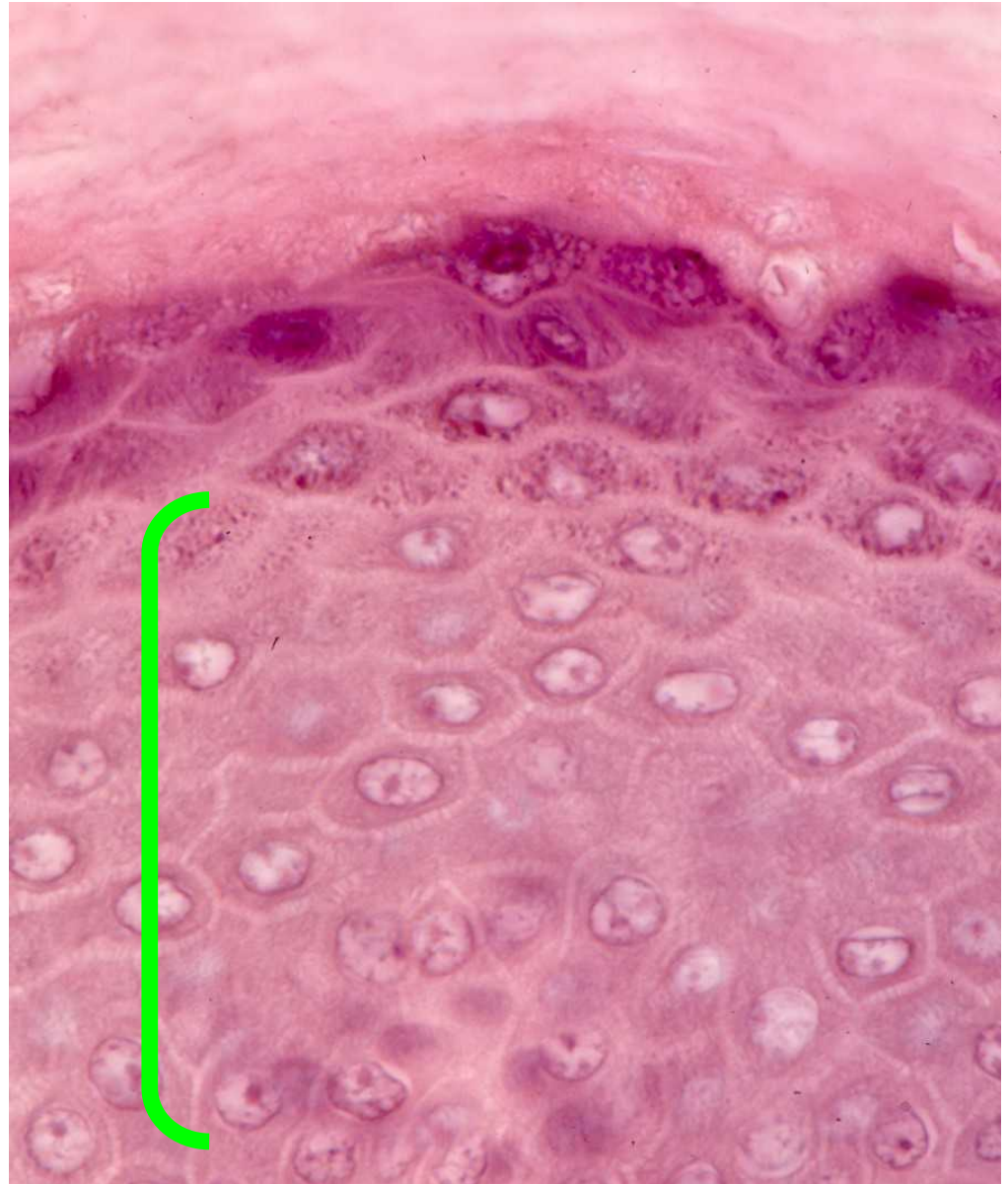
28. El tejido es:

- a. Epitelial.
- b. Dermis
- c. Conjuntivo
- d. Tejido nervioso.
- e. Tejido muscular.



29. El corchete limita:

- a. Estrato corneo.
- b. Estrato lúcido.
- c. Estrato granuloso.
- d. Estrato espinoso.
- e. Estrato basal.



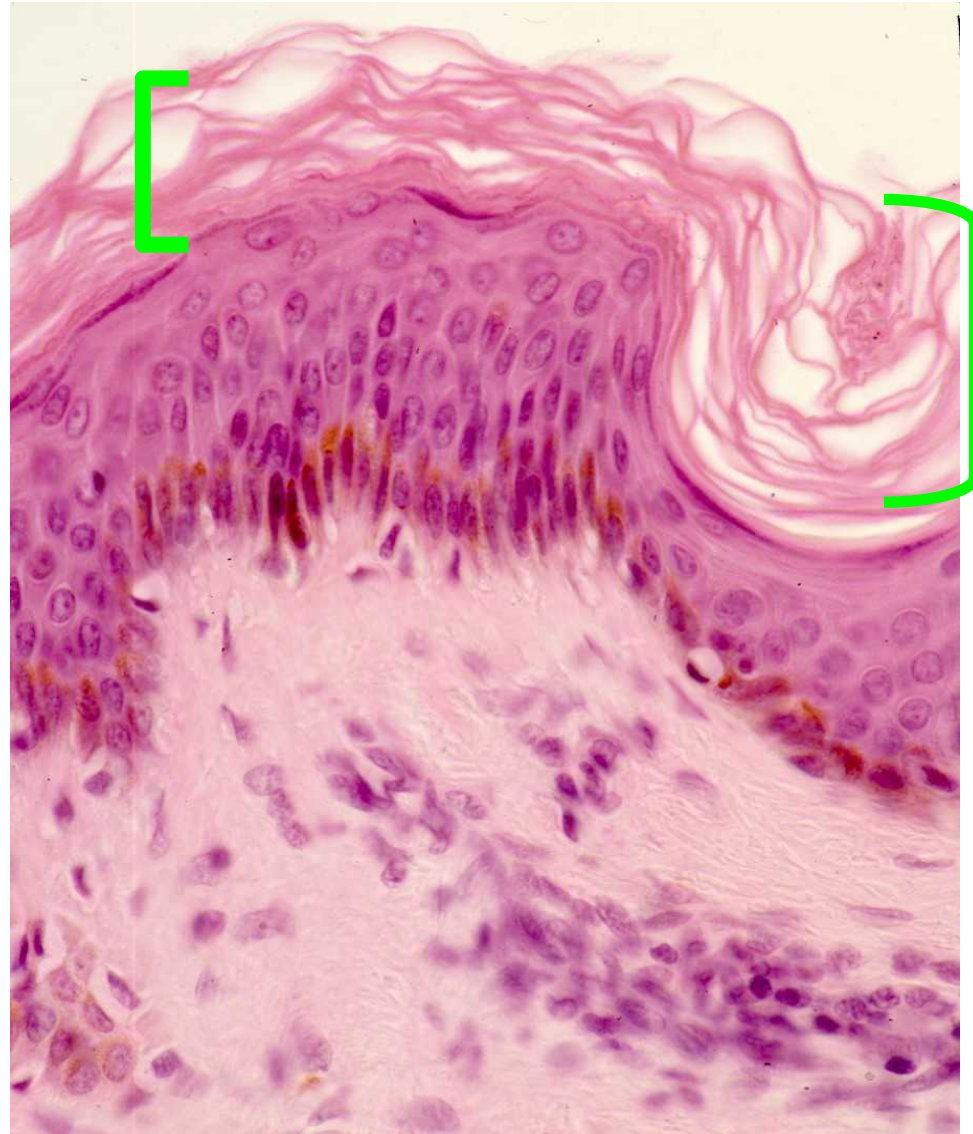
30. El corchete limita:

- a. Estrato corneo.
- b. Estrato lúcido.
- c. Estrato granuloso.
- d. Estrato espinoso.
- e. Estrato basal.



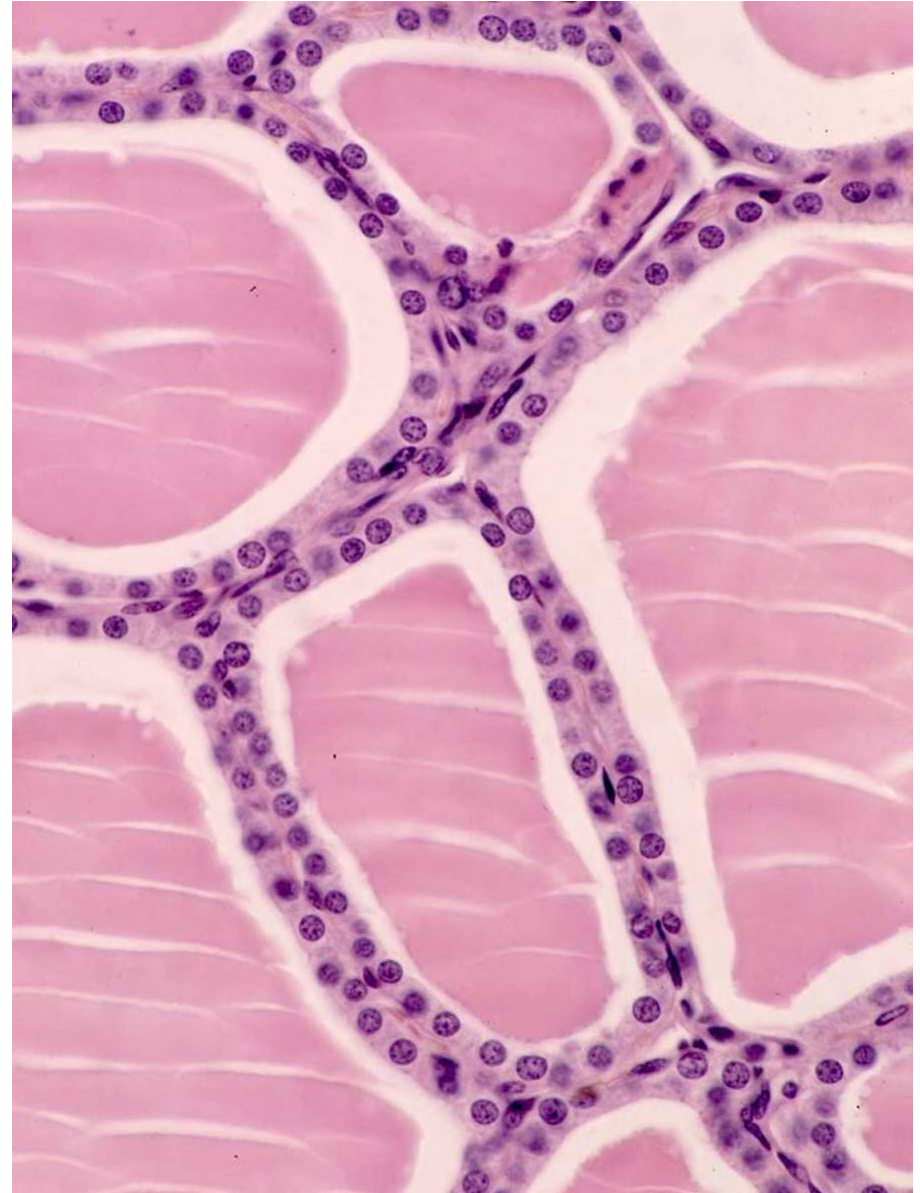
31. El corchete limita:

- a. Estrato corneo.
- b. Estrato lúcido.
- c. Estrato granuloso.
- d. Estrato espinoso.
- e. Estrato basal.



32. El epitelio folicular es:

- a. Plano simple.
- b. Cúbico simple.
- c. Cilíndrico simple.
- d. Plano estratificado.
- e. Cúbico estratificado.



33. La flecha señala.

- a. Folículo primordial
- b. Folículo primario.
- c. Folículo antral.
- d. Folículo de Graaf.
- e. Folículo tiroides.



34. La flecha señala.

- a. Folículo primordial
- b. Folículo primario.
- c. Folículo antral.
- d. Folículo de Graaf.
- e. Folículo tiroides.



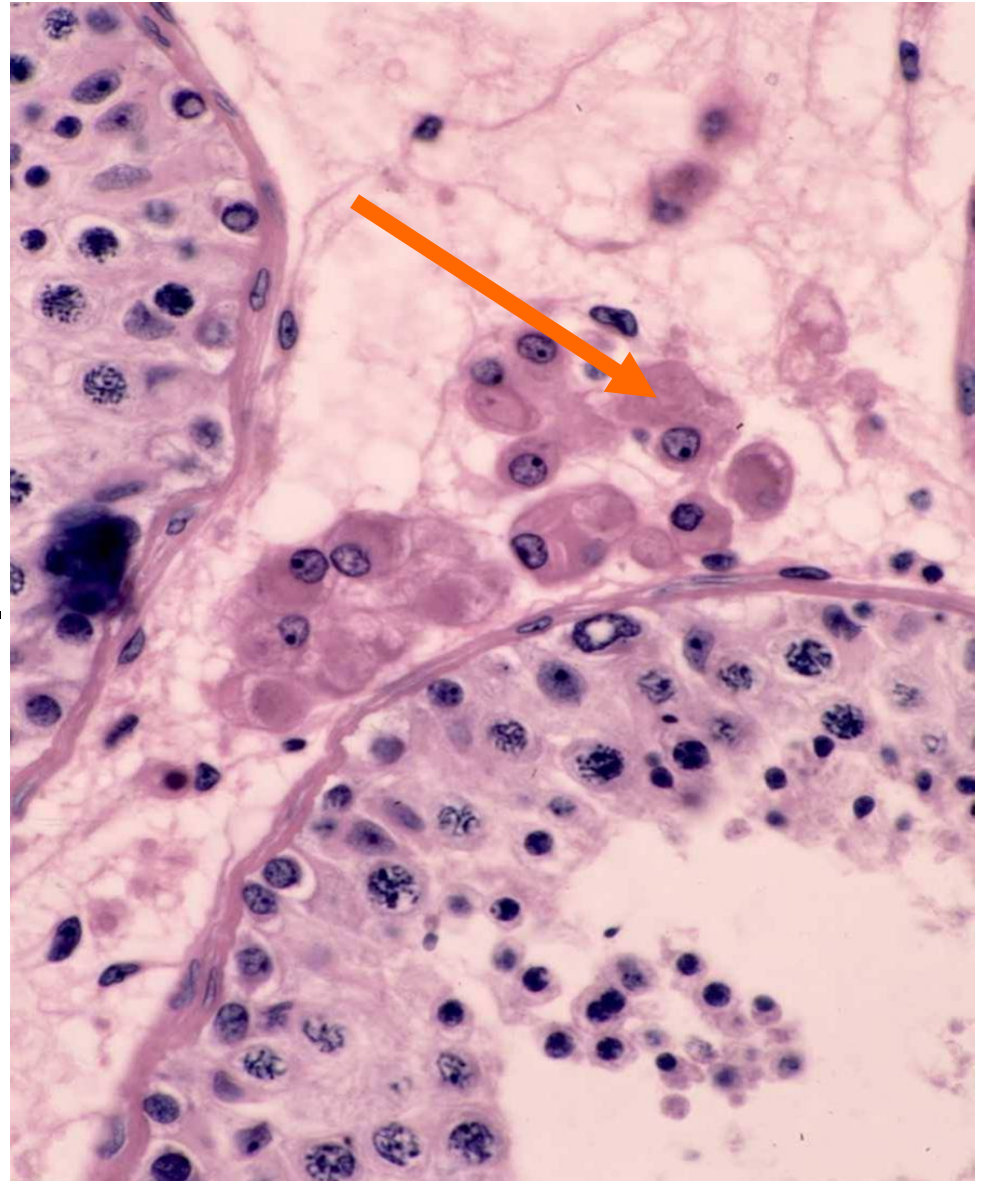
35. La flecha señala.

- a. Folículo primordial
- b. Folículo primario.
- c. Folículo antral.
- d. Folículo de Graaf.
- e. Folículo tiroides.



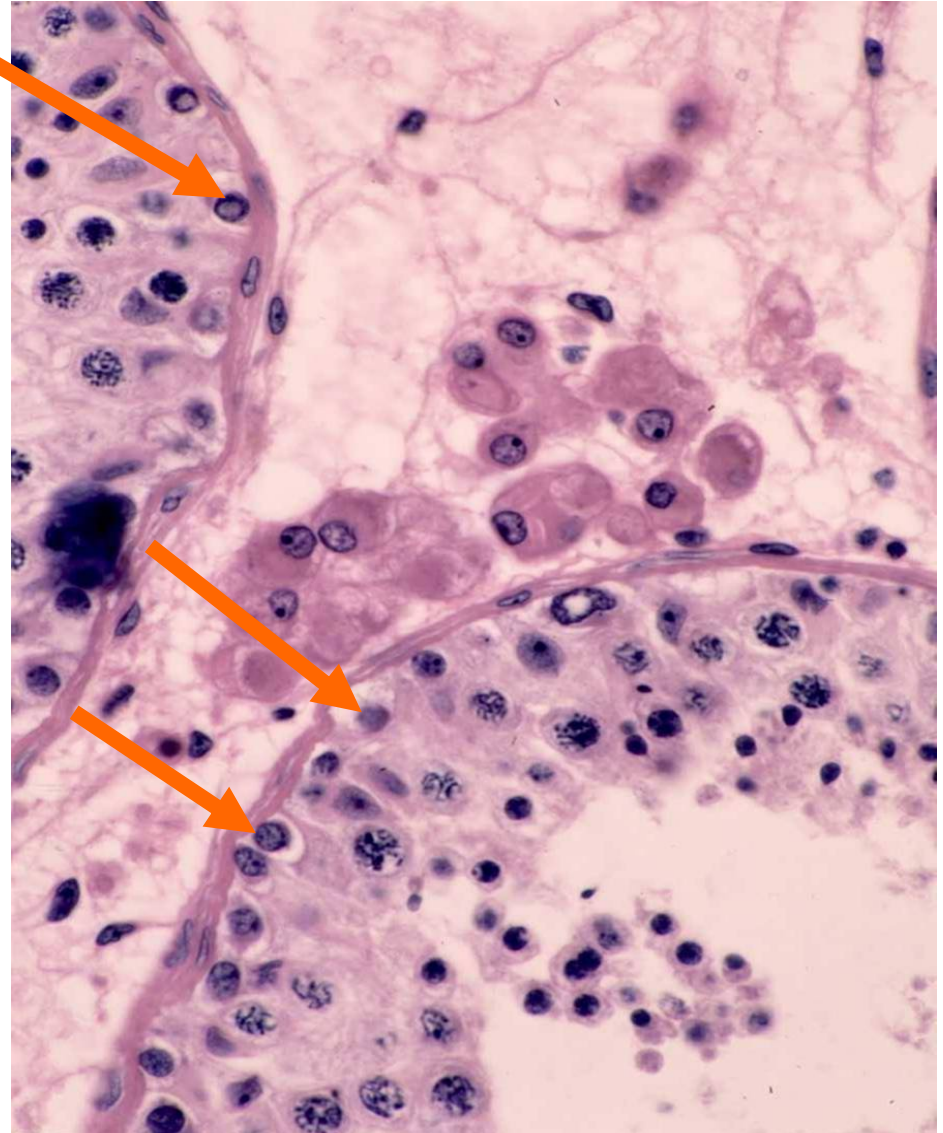
36. Las células señaladas tienen:

- a. 23 cromosomas dobles.
- b. 23 cromosomas sencillos.
- c. 46 cromosomas dobles o sencillos.
- d. Tienen cariotipo sexual XX.
- e. Tienen cariotipo sexual XXX



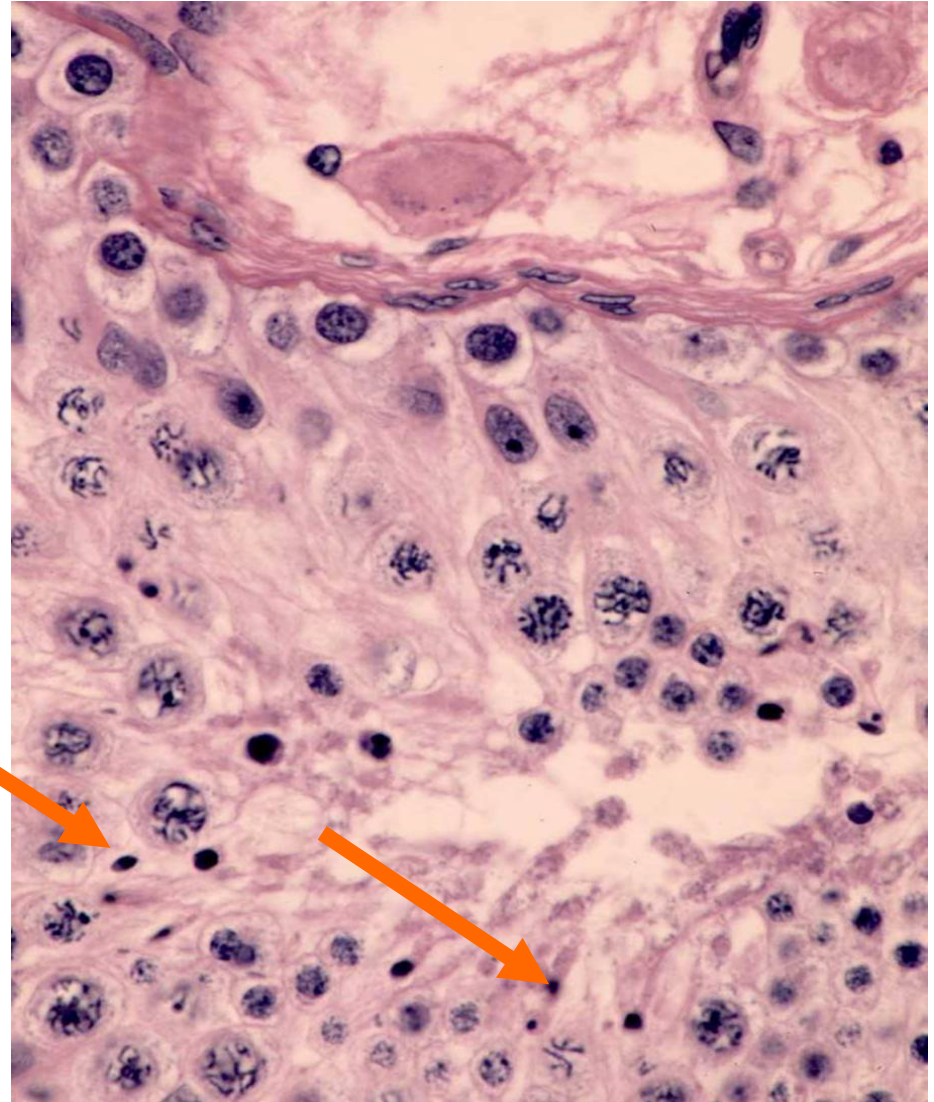
37. Las células señaladas tienen:

- a. 23 cromosomas dobles.
- b. 23 cromosomas sencillos.
- c. 46 cromosomas dobles.
- d. Tienen cariotipo sexual XX.
- e. Tienen cariotipo sexual XXX



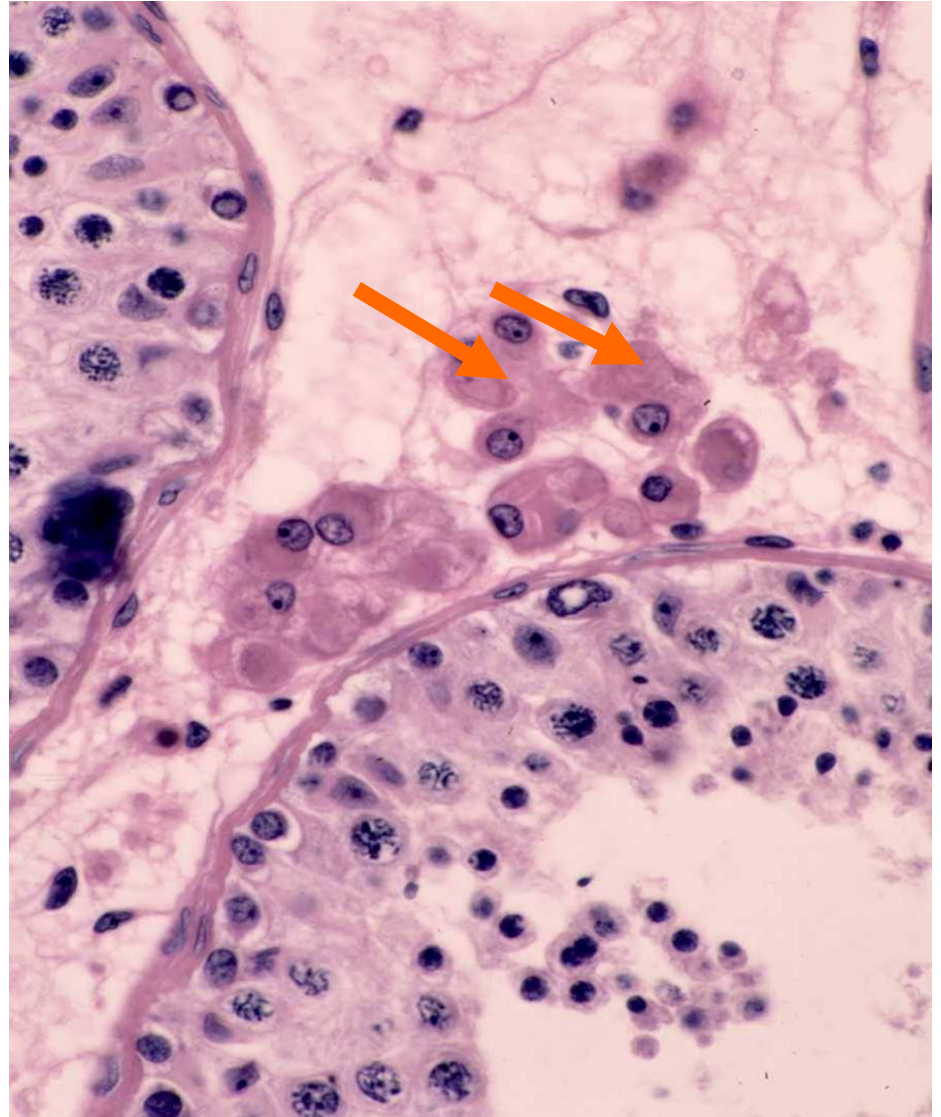
38. Las células pequeñas señaladas tienen:

- a. 23 cromosomas dobles.
- b. 23 cromosomas sencillos.
- c. 46 cromosomas dobles o sencillos.
- d. Tienen cariotipo sexual XX.
- e. Tienen cariotipo sexual XXX



39. Las células señaladas:

- a. Secretan estrógenos.
- b. Secretan progesterona.
- c. Secretan hormona luteinizante.
- d. Secretan andrógenos.
- e. Secretan glucagón.



40. Su número normal por c.c. es de:

- a. 100 millones.
- b. 5 millones.
- c. 1 millón.
- d. 10 mil
- e. 5 mil.



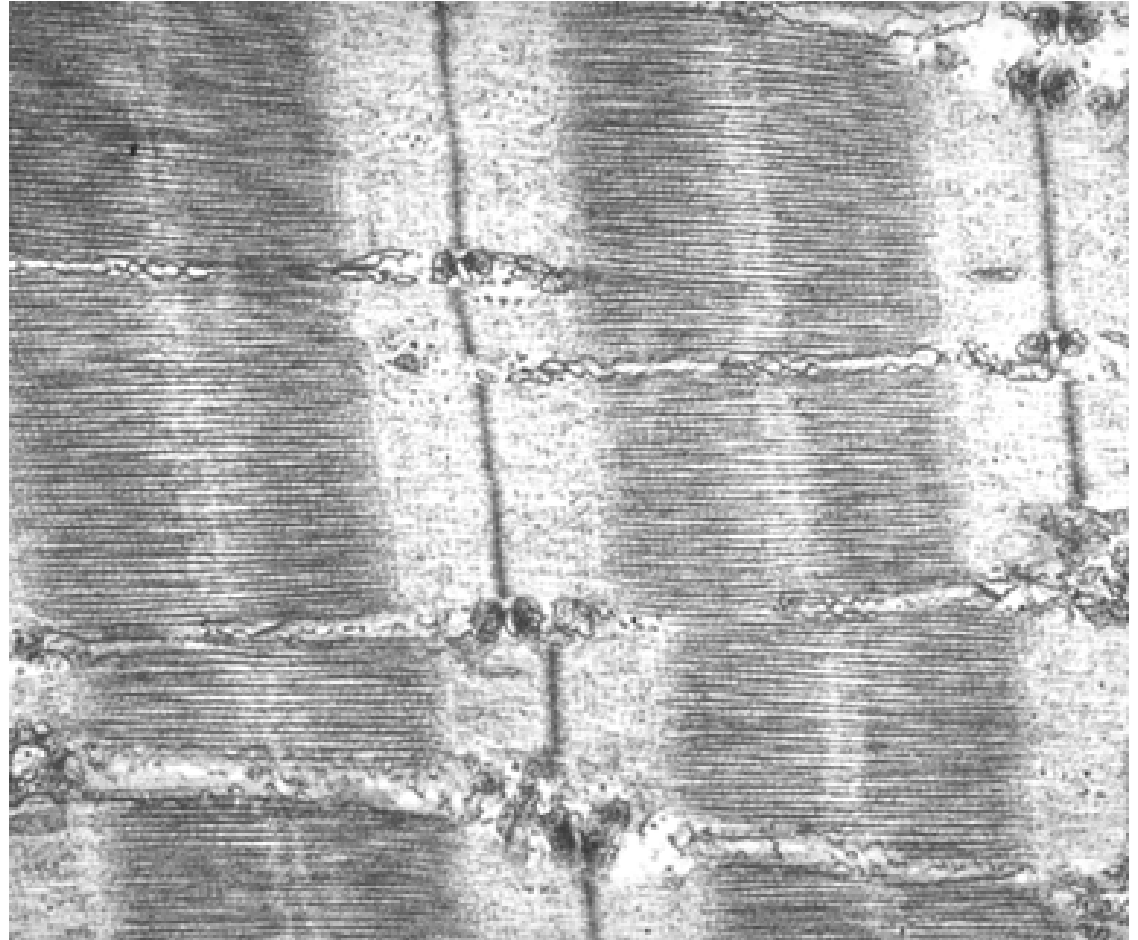
41. Su velocidad normal de desplazamiento es de:

- a. 1 mm por hora.
- b. 1 micra por minuto.
- c. 3 mm por minuto.
- d. 1 cm por hora.
- e. 1 cm al dia.



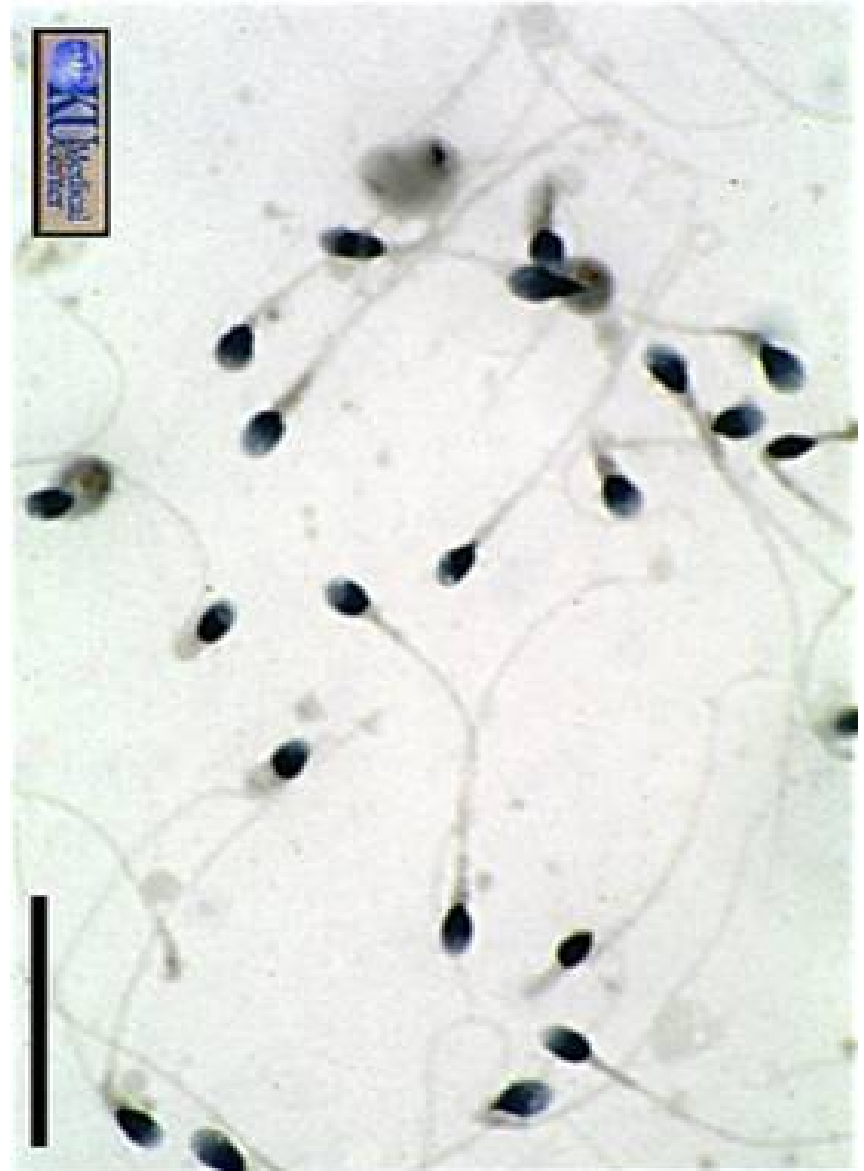
42. Se trata de fibras:

- a. Musculares estriadas esqueléticas.
- b. Nerviosas mielínicas.
- c. Nerviosas amielínicas.
- d. Colágenas.
- e. Reticulares.



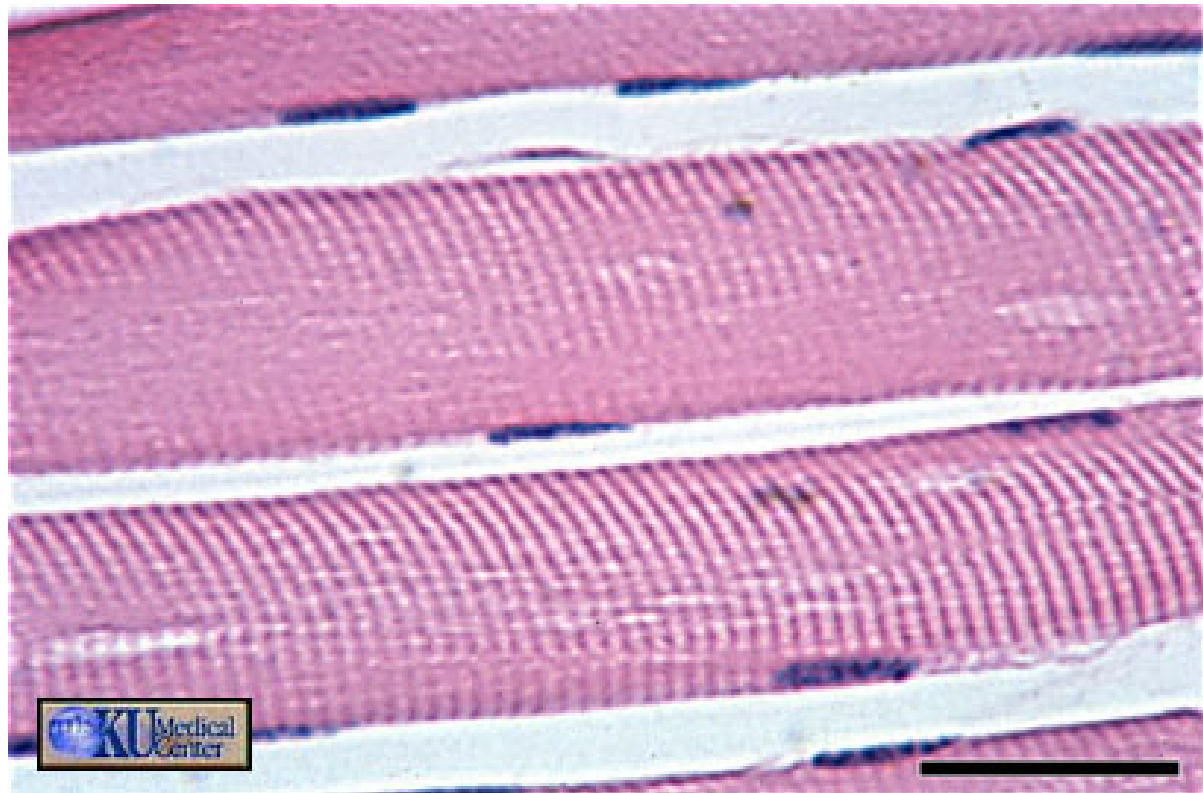
43. Su cariotipo probable es:

- a. 46 cromosomas dobles (XX)
- b. 46 cromosomas dobles (XY)
- c. 23 cromosomas dobles. (X) o (Y)
- d. 23 cromosomas sencillos (X) o (Y)
- e. 23 cromosomas sencillos (X)



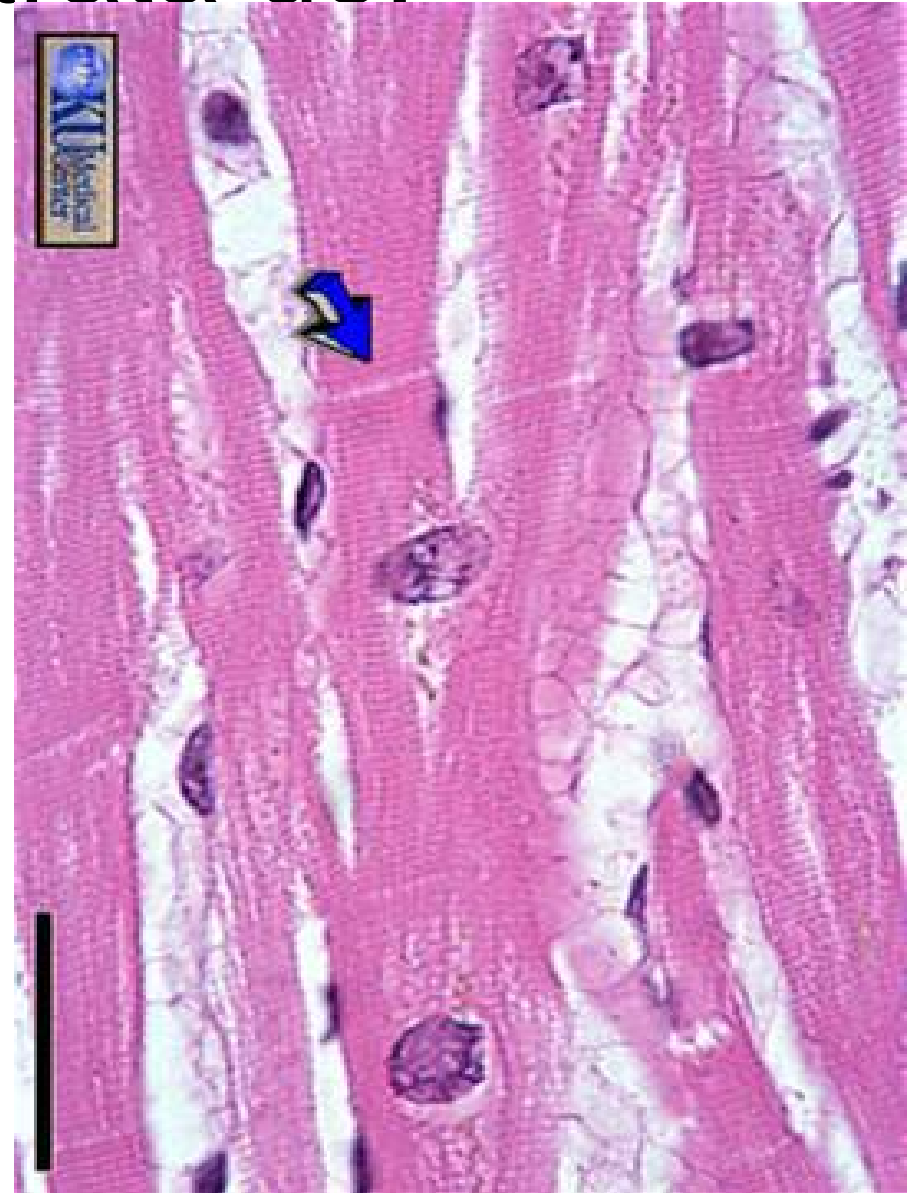
44. Se trata de fibras:

- a. Musculares estriadas esqueléticas.
- b. Nerviosas mielínicas.
- c. Nerviosas amielínicas.
- d. Colágenas.
- e. Reticulares.



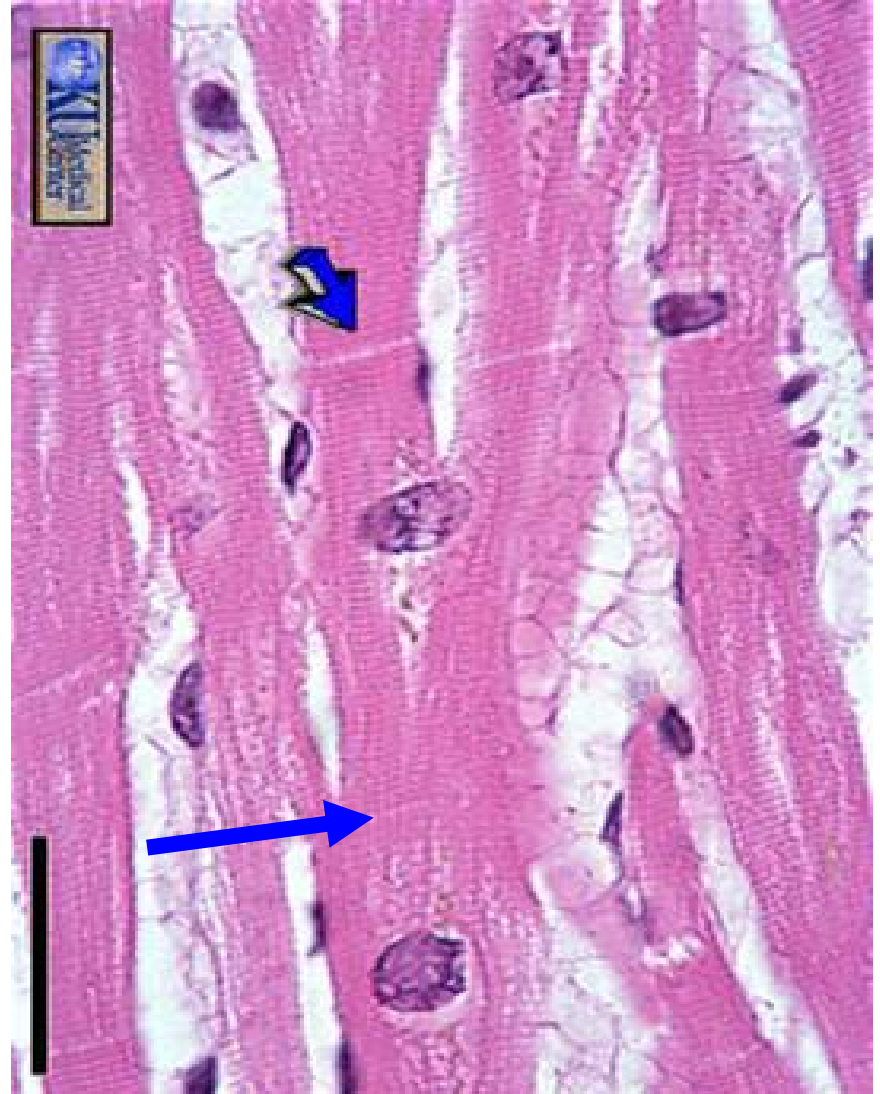
45. Se trata de:

- a. Fibras musculares estriadas cardíacas.
- b. Fibras nerviosas mielínicas.
- c. Fibras nerviosas amielínicas.
- d. Fibras estriadas esqueléticas.
- e. Fibras musculares lisas.



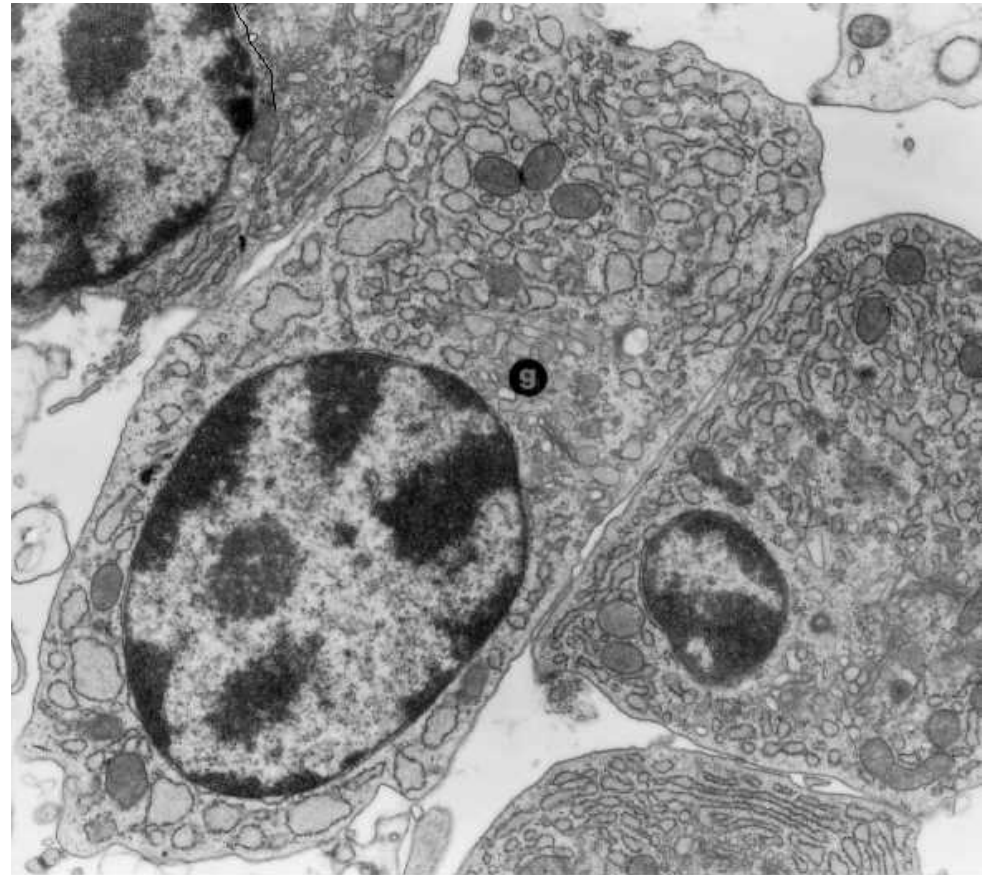
46. La flecha azul señala:

- a. Discos intercalares.
- b. Disco teca.
- c. Banda I.
- d. Banda A.
- e. Banda límite.



47. La célula es:

- a. Fibroblasto.
- b. Neurona.
- c. Célula plasmática.
- d. Linfocito B.
- e. Macrófago.

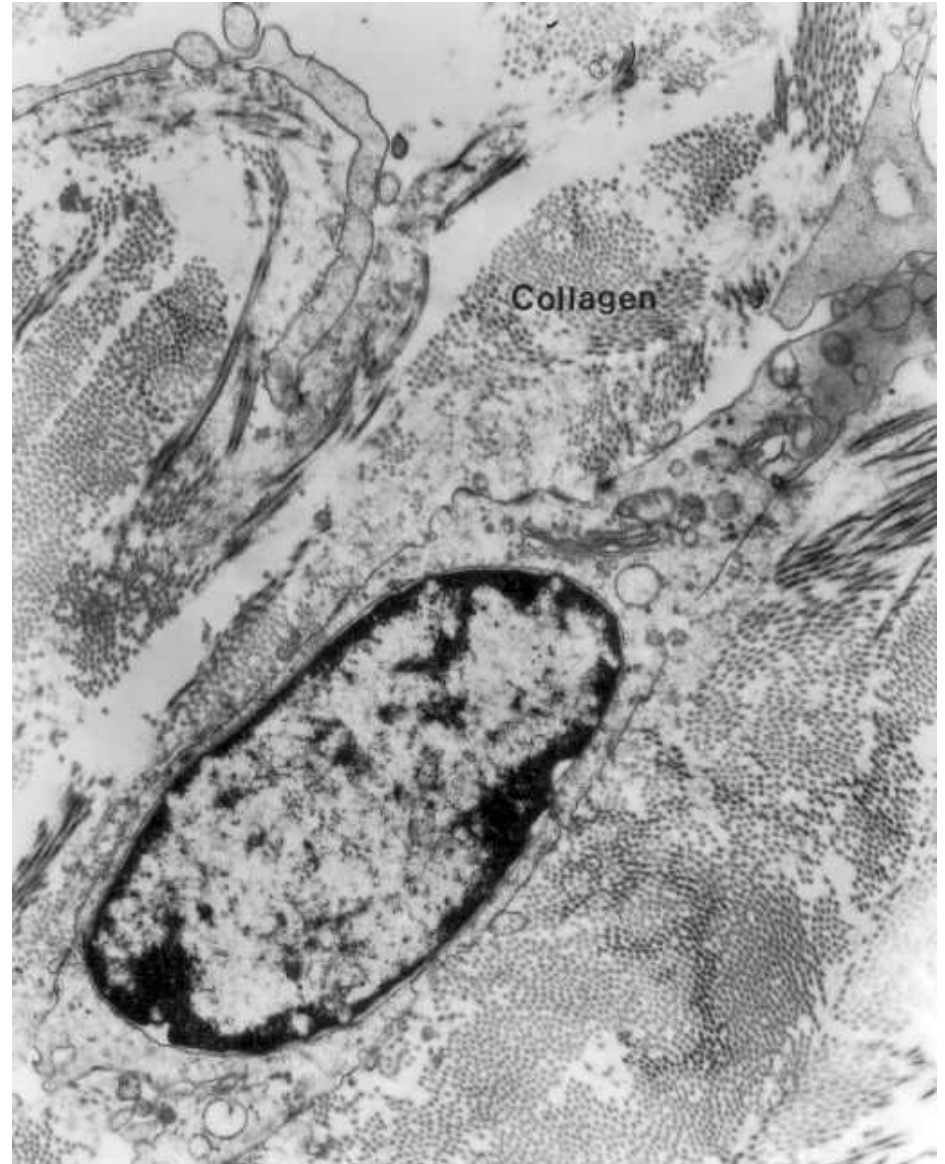


By Prof E.A.Ling & Mr T.Y.

- 1 rER
- 2 Golgi
- 3 Nucleus

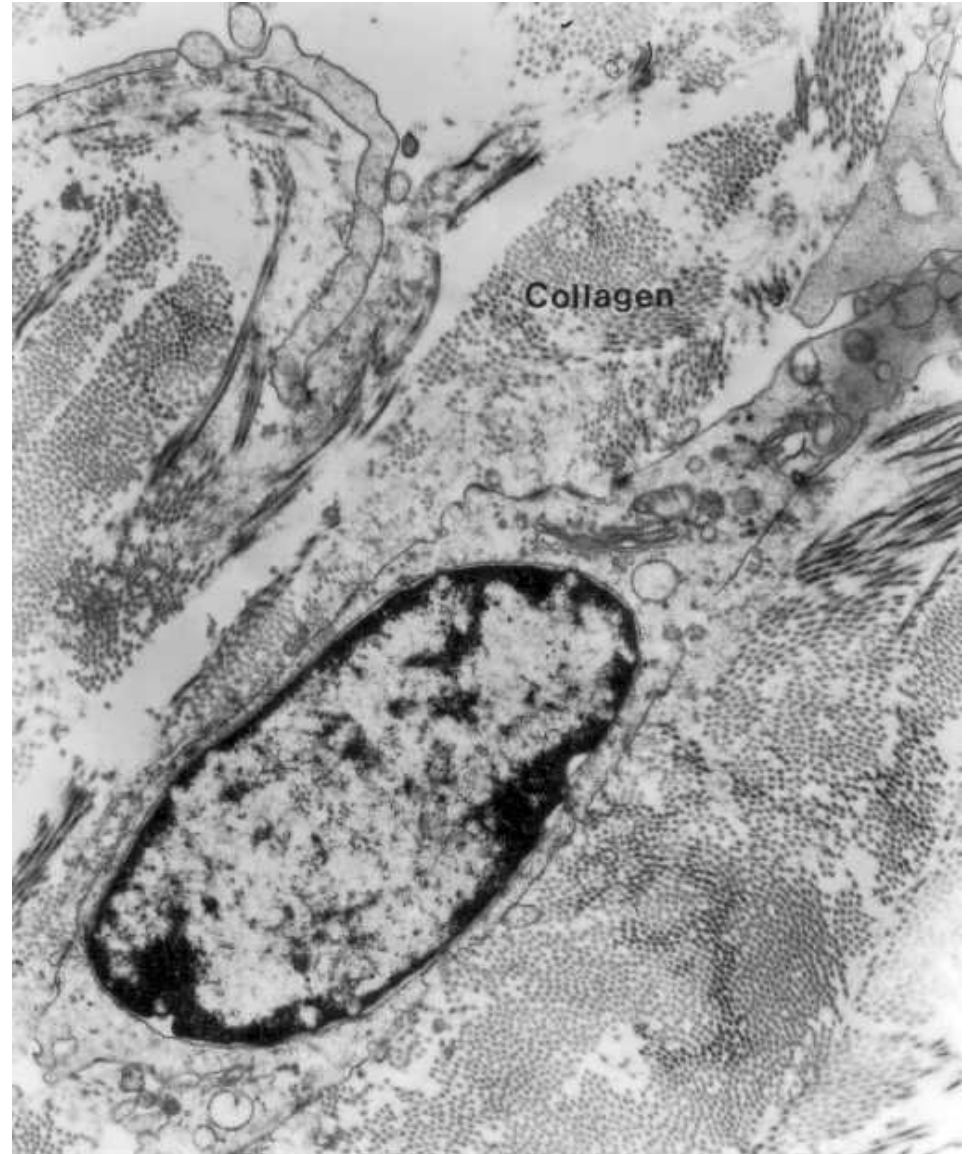
48. La célula es:

- a. Fibroblasto.
- b. Neurona.
- c. Célula plasmática.
- d. Linfocito B.
- e. Macrófago.



49. Esta célula sintetiza:

- a. Globulinas.
Anticuerpos.
- b. Histamina.
- c. Fibras elásticas.
- d. Fibras colágenas.
- e. Mielina.



50. Esta célula se origina de:

- a. Fibroblasto.
- b. Neurona.
- c. Célula plasmática.
- d. Linfocito B.
- e. Macrófago.



By Prof E.A.Ling & Mr T.Y.

- 1 rER
- 2 Golgi
- 3 Nucleus