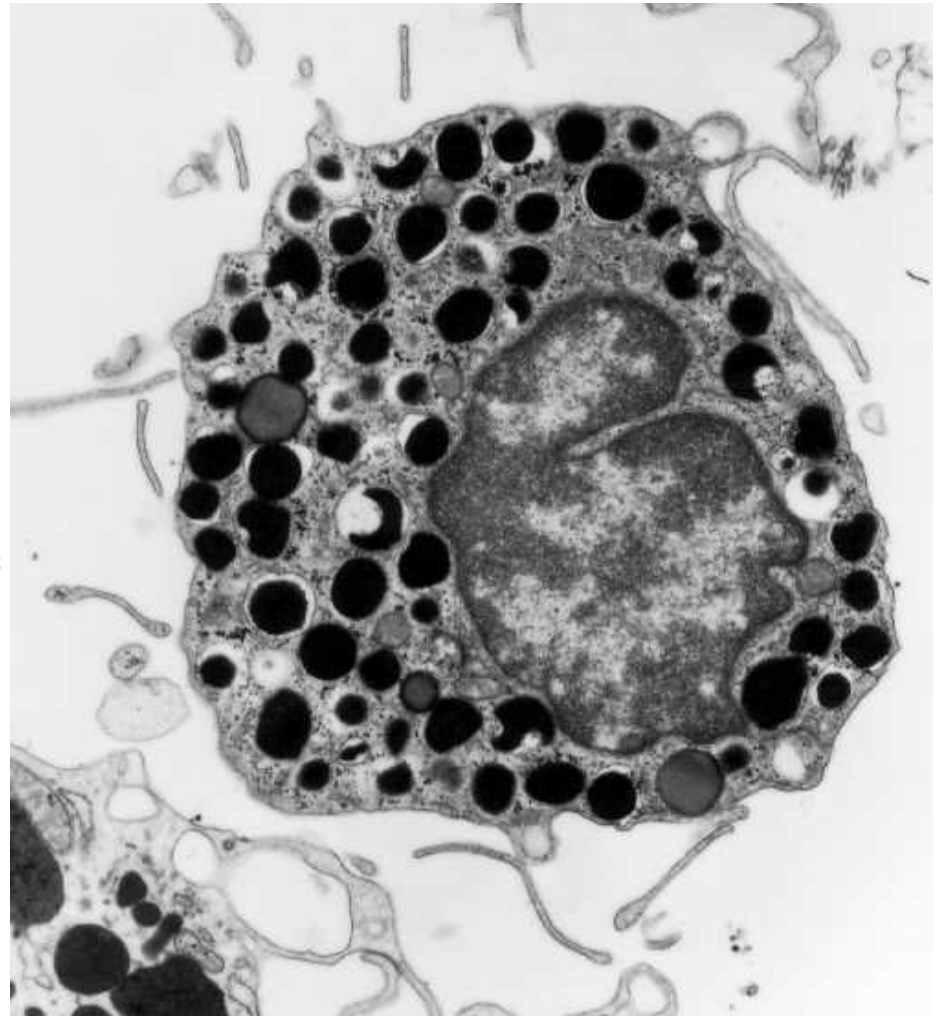


# Examen Histo P2 G:D

- Recuerde **Nombre, Grupo y Fecha**
- **Lea** la pregunta
- Después la imagen, identifíquela y asóciela
- Busque la respuesta y cubra la letra.
- En caso de no definirse descarte las menos probables y escoja la mas lógica; si no sabe:
- Marque cualquiera de las 5 Respuestas

# 1. El elemento a identificar es

- a) Célula plasmática [a](#) [a](#)
- b) Célula cebada [a](#)
- c) Macrófago [a](#)
- d) Plaqueta [a](#)
- e) Célula de Purkinje [a](#) [a](#)



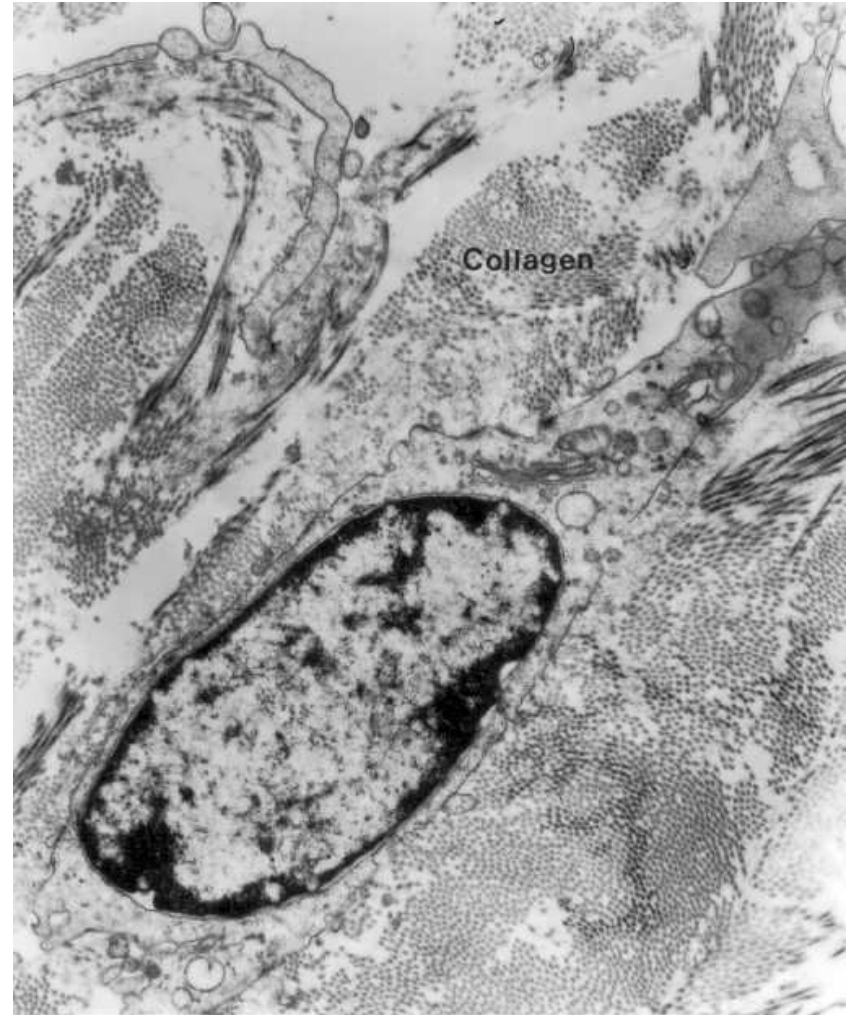
## 2. El elemento a identificar es

- a) Célula plasmática a a
- b) Célula cebada a
- c) Macrófago a
- d) Músculo estriado a a a  
a
- e) Célula de Purkinje a a



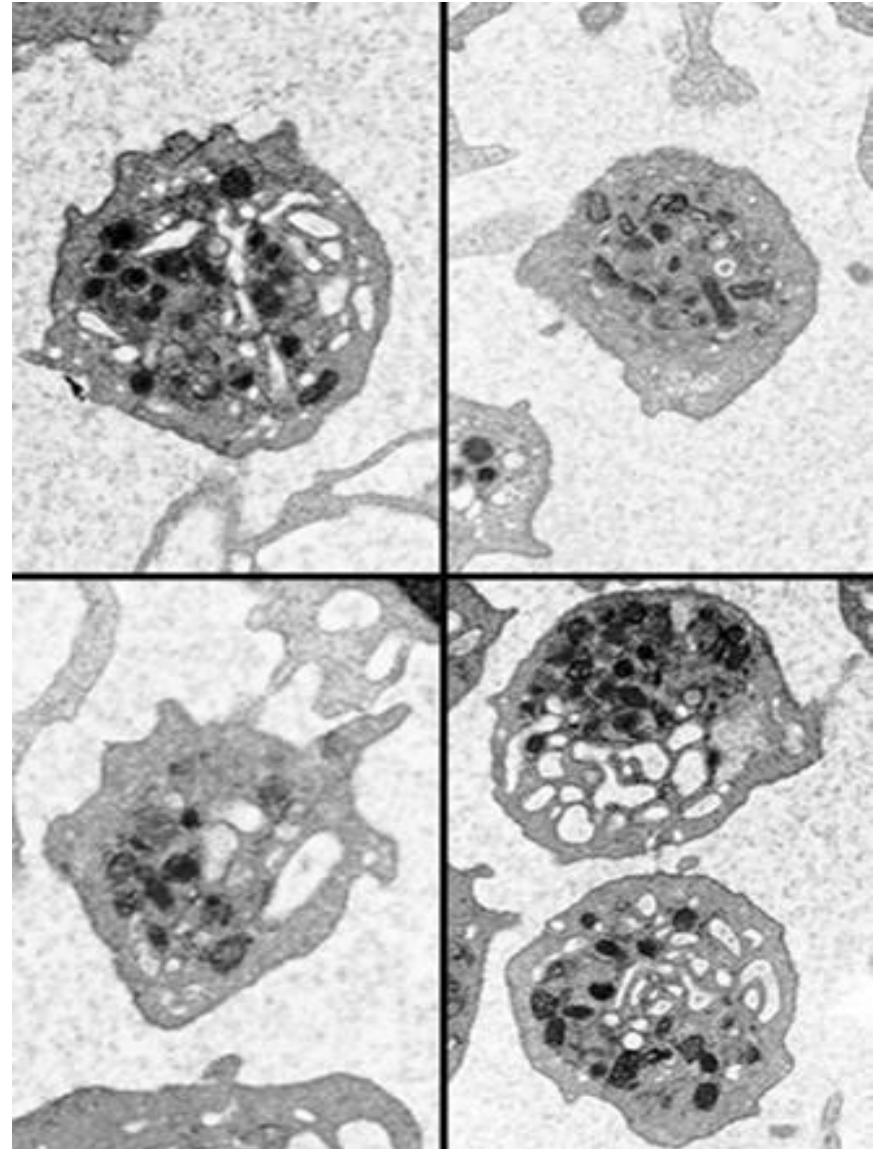
### 3. El elemento a identificar es

- a) Célula plasmática [a](#) [a](#)
- b) Macrófago [a](#)
- c) Fibroblasto o fibrocito [a](#) [a](#) [a](#)
- d) Músculo estriado [a](#) [a](#) [a](#) [a](#)
- e) Célula de Purkinje [a](#) [a](#)



## 4. El elemento a identificar es

- a) Célula plasmática [a](#) [a](#)
- b) Célula cebada [a](#)
- c) Macrófago [a](#)
- d) Plaqueta [a](#)
- e) Músculo estriado [a](#) [a](#) [a](#)  
[a](#)



## 5. El elemento a identificar es

- a) Célula plasmática a a
- b) Célula cebada a
- c) Macrófago a
- d) Fibroblasto o fibrocito a a a
- e) Músculo estriado a a a  
a



## 6. El elemento a identificar es

- a) Célula plasmática a a
- b) Célula cebada a
- c) Plaqueta a
- d) Músculo estriado a a a
- e) Célula de Purkinje a a



# 7. El elemento a identificar es

- a) Célula plasmática [a](#) [a](#)
- b) Célula cebada [a](#)
- c) Macrófago [a](#)
- d) Plaqueta [a](#)
- e) Célula de Purkinje [a](#) [a](#)





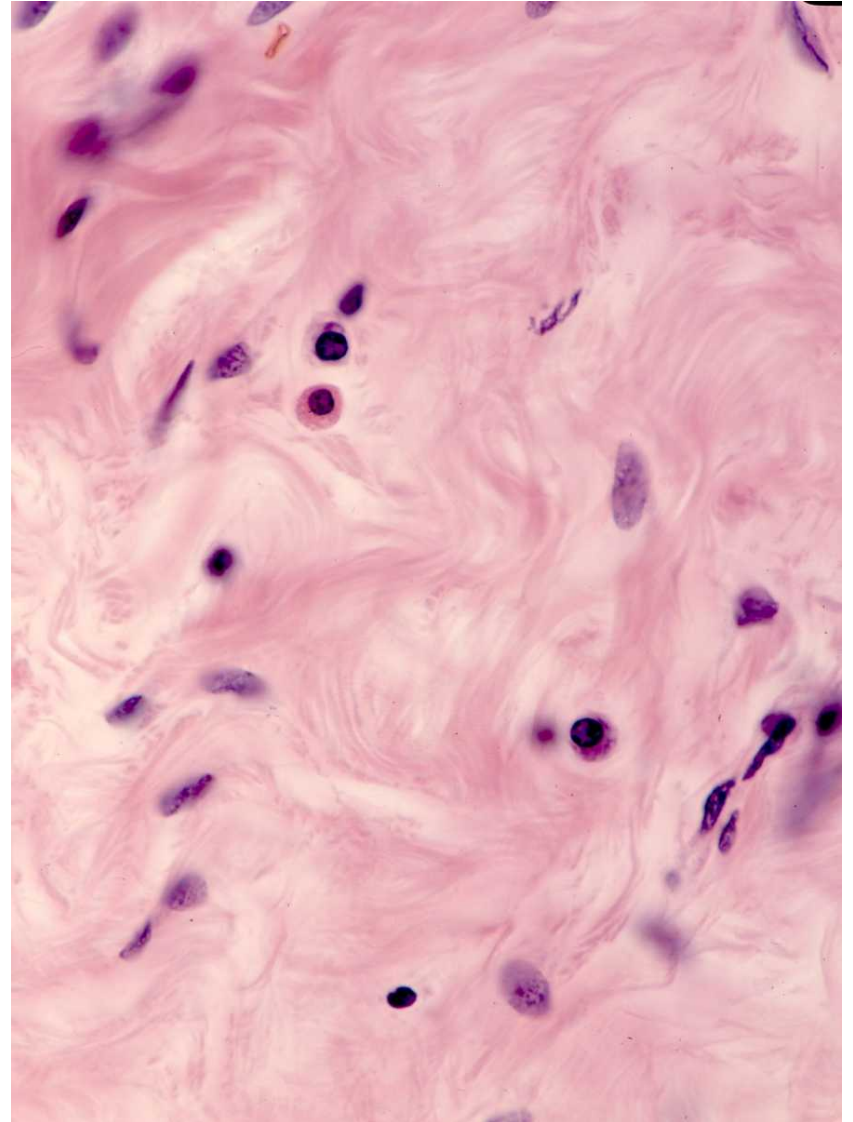
## 8. El tejido básico es:

- a. Epitelial de revestimiento a
- b. Epitelial glandular a a  
a a a
- c. Conjuntivo a a a a a a
- d. Muscular estriado cardiaco a a a a
- e. Nervioso central a a a  
a a a a



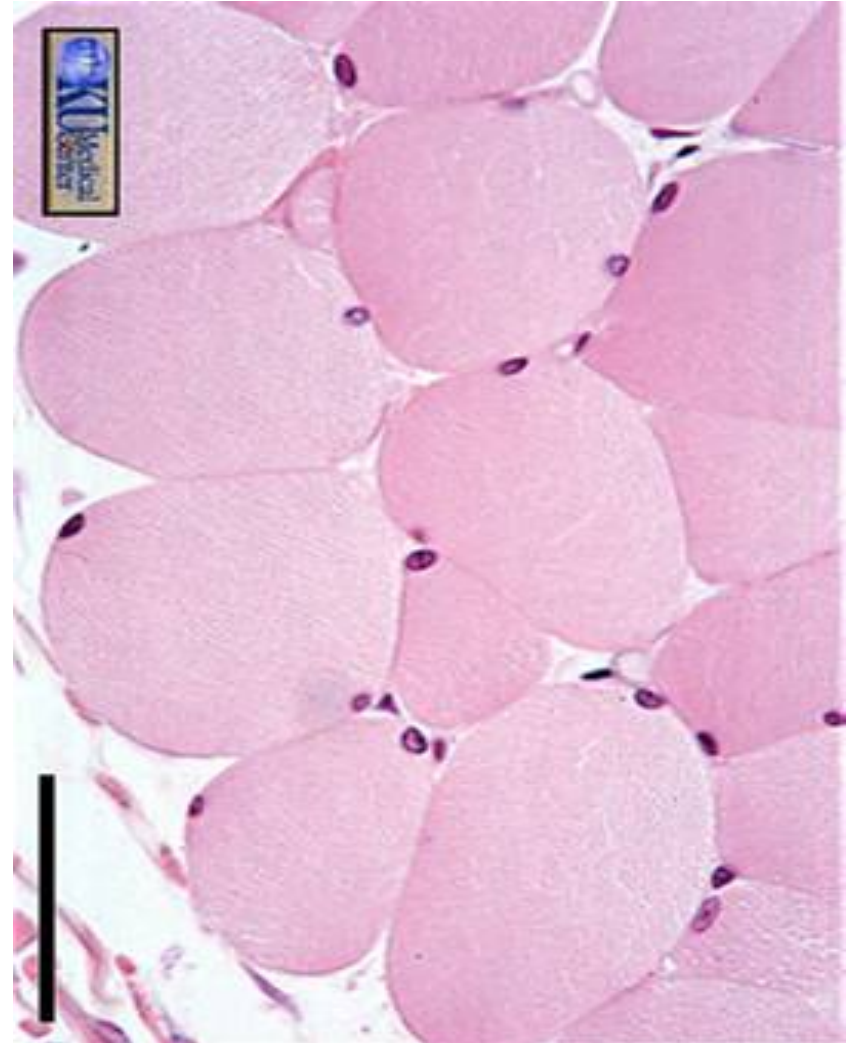
## 9. El tejido básico es:

- a) Epitelial glandular a a a a a
- b) Conjuntivo a a a a a a
- c) Muscular estriado  
esquelético a a a a a a
- d) Muscular estriado  
cardiaco a a a a
- e) Nervioso central a a a a a a a



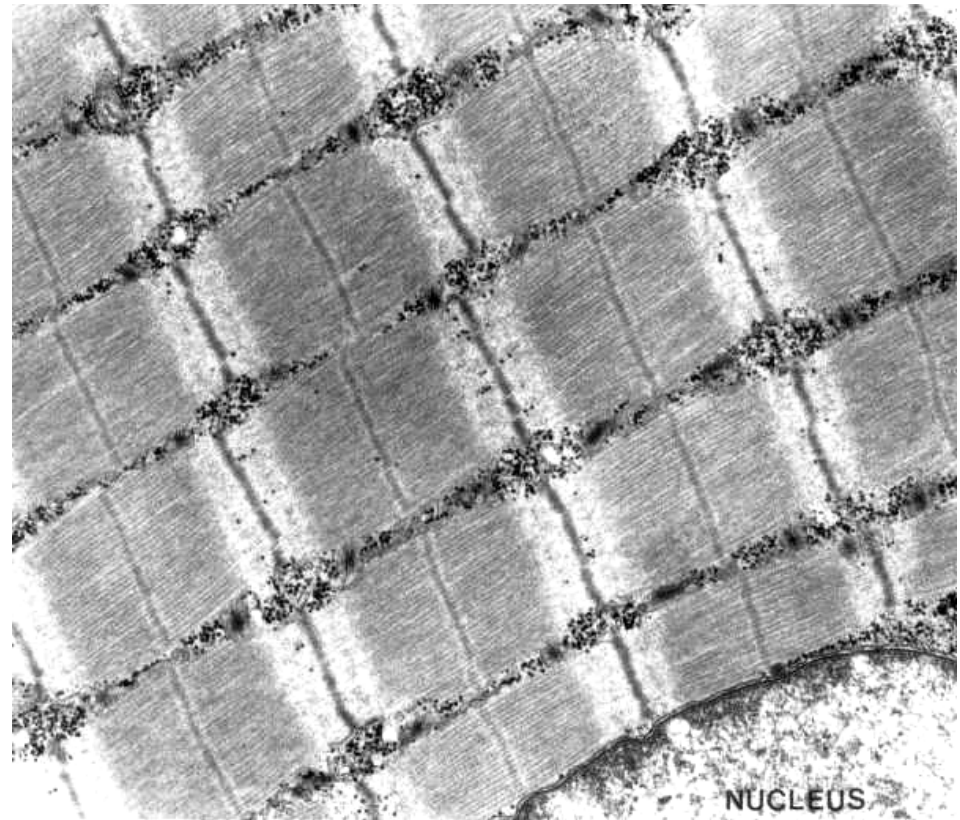
# 10. El tejido básico es:

- a) Epitelial glandular a a  
a a a
- b) Conjuntivo a a a a a a
- c) Muscular estriado  
esquelético a a a a a a
- d) Muscular estriado  
cardiaco a a a a
- e) Nervioso periférico a  
a a a a



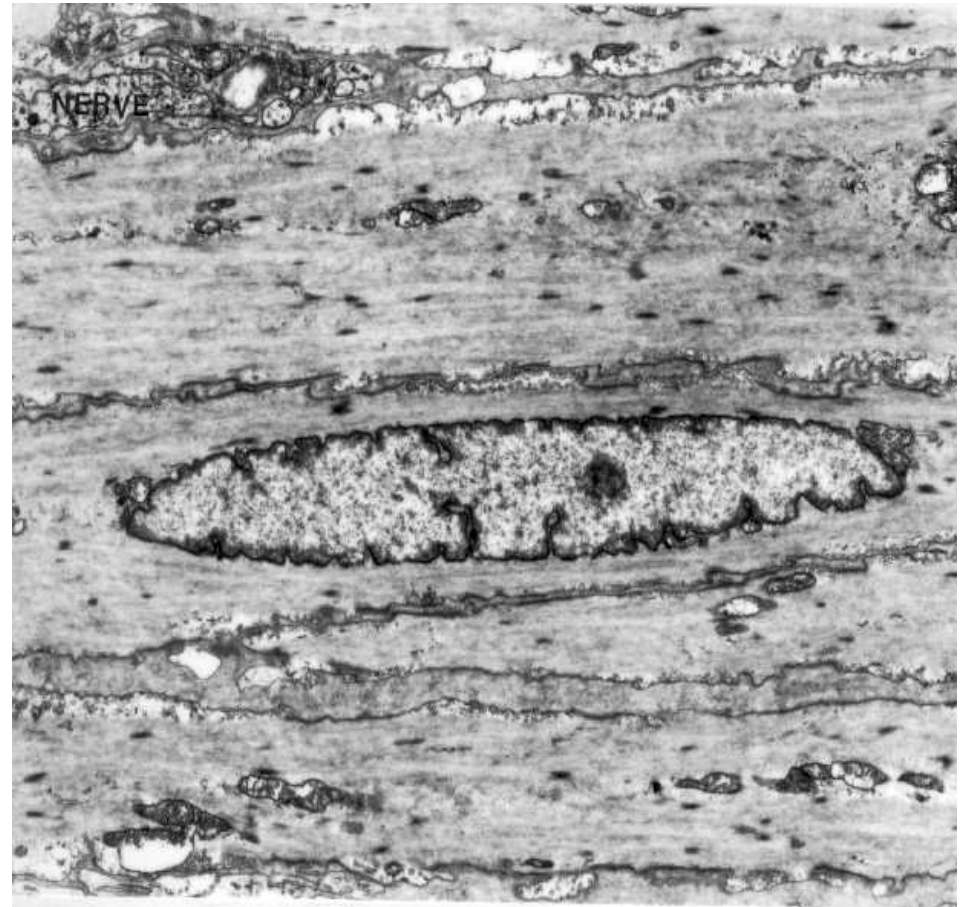
# 11. El tejido básico es:

- a. Epitelial glandular [a](#) [a](#) [a](#)
- b. Conjuntivo [a](#) [a](#) [a](#) [a](#) [a](#)
- c. Muscular estriado esquelético [a](#) [a](#) [a](#) [a](#) [a](#) [a](#)
- d. Muscular estriado cardiaco [a](#) [a](#) [a](#) [a](#)
- e. Nervioso periférico [a](#) [a](#) [a](#) [a](#)



## 12. El tejido básico es:

- a. Epitelial de revestimiento [a](#)
- b. Muscular estriado esquelético [a](#) [a](#) [a](#) [a](#) [a](#) [a](#)
- c. Muscular liso [a](#) [a](#) [a](#) [a](#) [a](#)  
[a](#)
- d. Muscular estriado cardíaco [a](#) [a](#) [a](#) [a](#)
- e. Nervioso central [a](#) [a](#) [a](#)  
[a](#) [a](#) [a](#) [a](#)



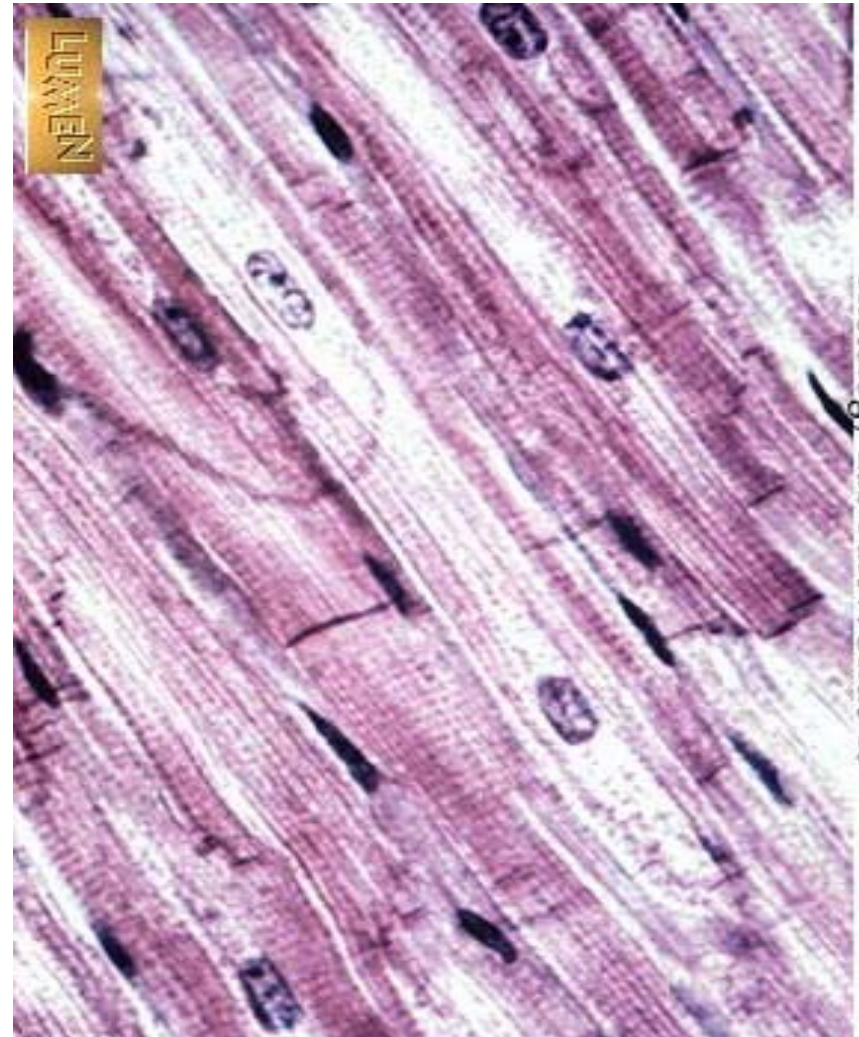
# 13. El tejido básico es:

- a) Epitelial glandular [a](#) [a](#) [a](#)
- b) Conjuntivo [a](#) [a](#) [a](#) [a](#) [a](#)
- c) Muscular estriado esquelético [a](#) [a](#) [a](#) [a](#) [a](#) [a](#)
- d) Muscular estriado cardiaco [a](#) [a](#) [a](#) [a](#)
- e) Nervioso periférico [a](#) [a](#) [a](#) [a](#)



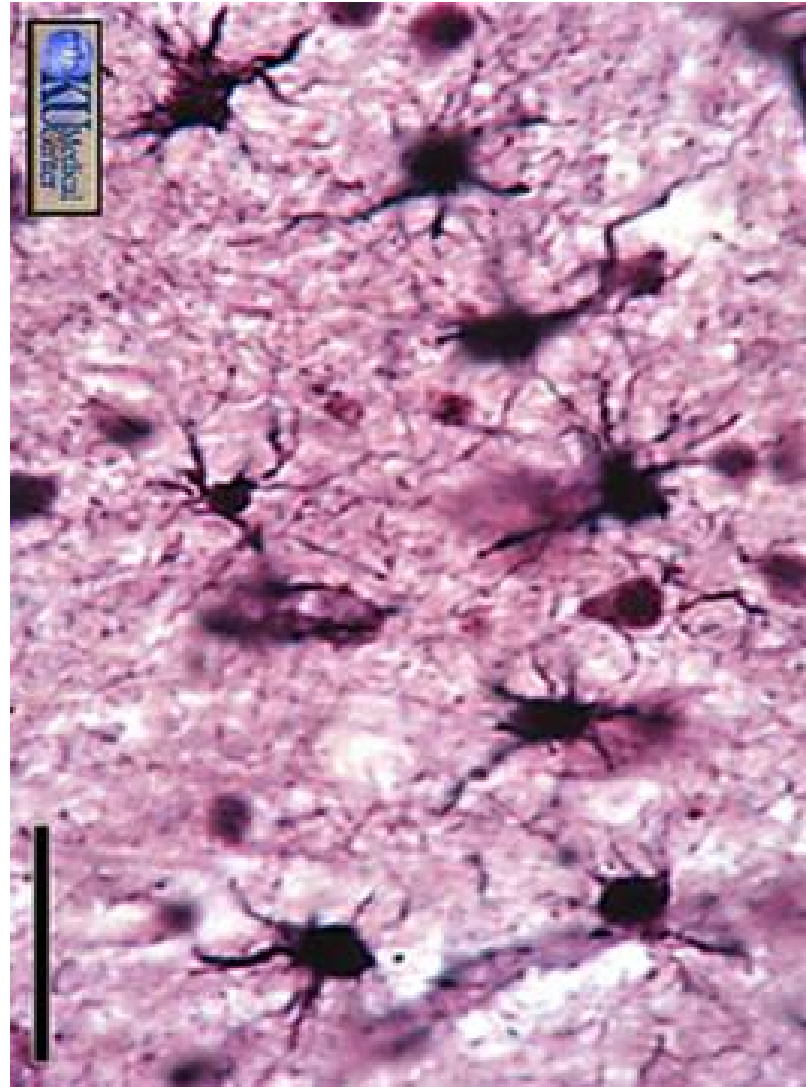
# 14. El tejido básico es:

- a. Epitelial de revestimiento [a](#)
- b. Conjuntivo [a](#) [a](#) [a](#) [a](#) [a](#)
- c. Muscular estriado cardiaco [a](#) [a](#) [a](#) [a](#)
- d. Nervioso periférico [a](#) [a](#) [a](#) [a](#)
- e. Nervioso central [a](#) [a](#) [a](#) [a](#) [a](#) [a](#)



# 15. Las células corresponden a:

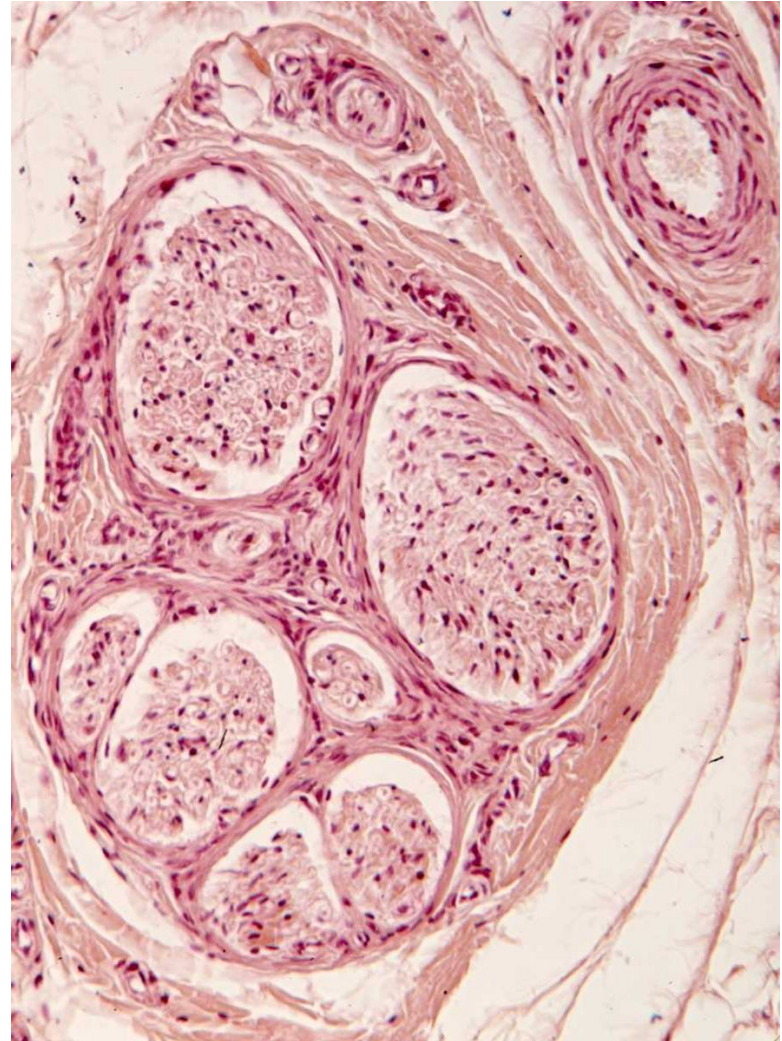
- a. Epitelial glandular a a  
a a a
- b. Conjuntivo a a a a a a
- c. Muscular estriado  
cardiaco a a a a
- d. Nervioso periférico a  
a a a a
- e. Nervioso central a a a  
a a a a





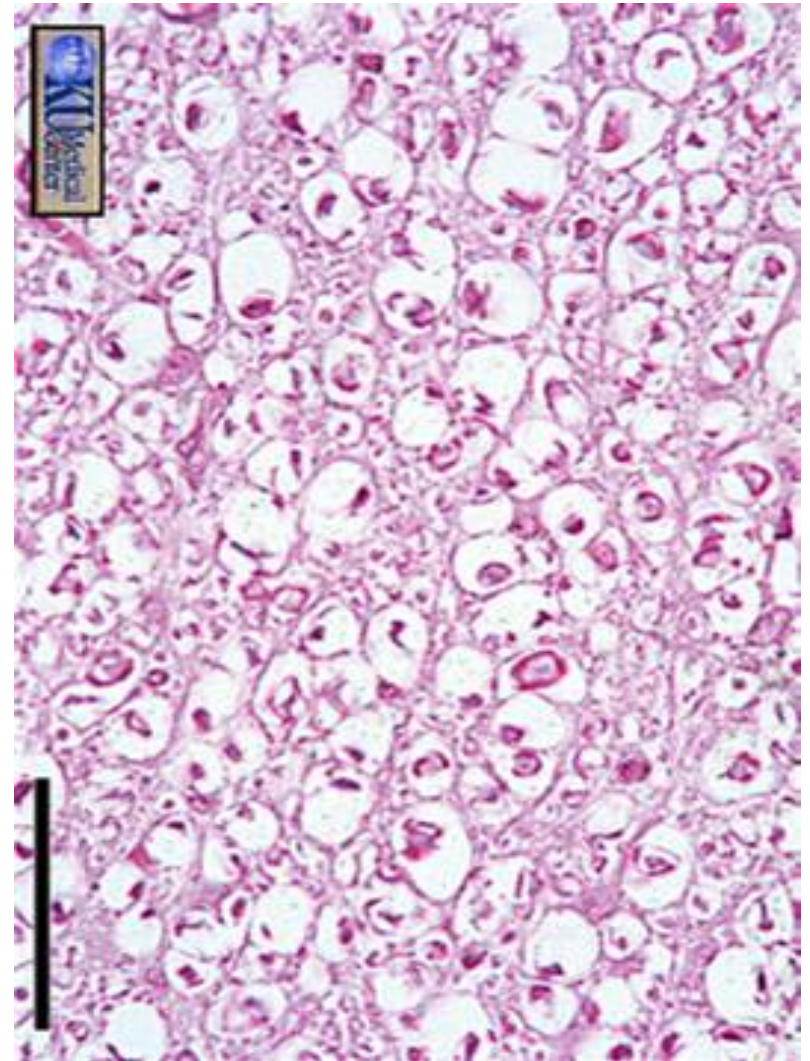
# 16. El tejido básico es:

- a. Epitelial glandular a a  
a a a
- b. Conjuntivo a a a a a a
- c. Muscular estriado  
esquelético a a a a a a
- d. Nervioso periférico a  
a a a a
- e. Nervioso central a a a  
a a a a



# 17. El tejido corresponde a:

- a. Epitelial de revestimiento a
- b. Epitelial glandular a a  
a a a
- c. Conjuntivo a a a a a a
- d. Muscular estriado esquelético a a a a a a
- e. Nervioso central a a a  
a a a a



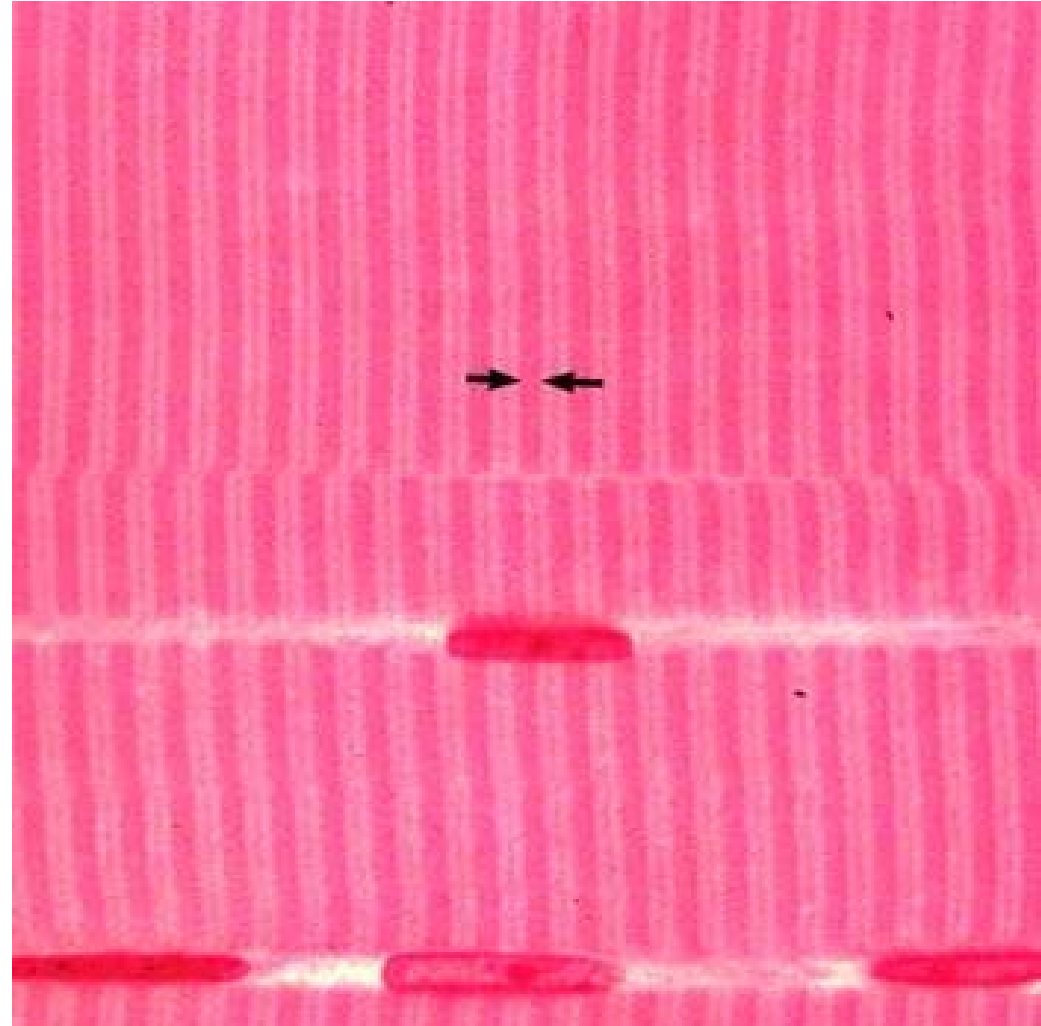
# 18. La estructura corresponde a

- a. Epitelial de revestimiento a
- b. Epitelial glandular a a  
a a a
- c. Muscular estriado esquelético a a a a a a
- d. Nervioso periférico a  
a a a a
- e. Nervioso central a a a  
a a a a



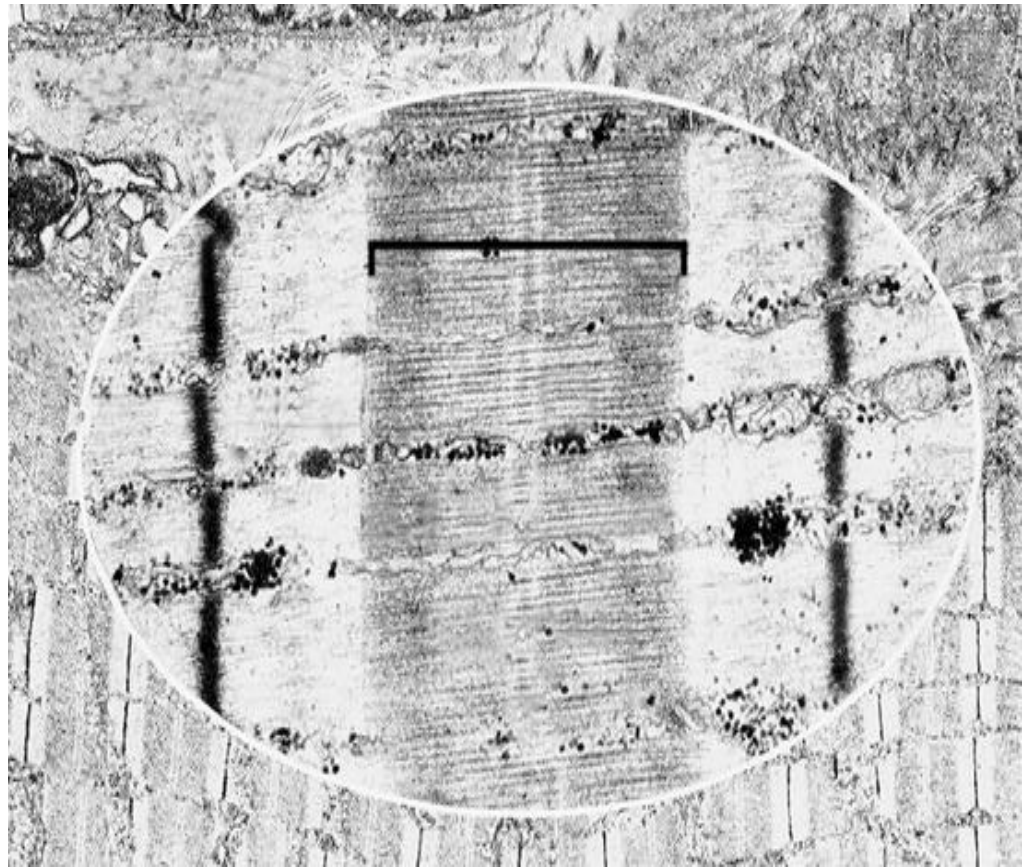
# 19. Se señala a: ? a

- a) Disco A a a a
- b) Disco I a a
- c) Banda Z a a
- d) Banda del Recodo
- e) Disco Teca



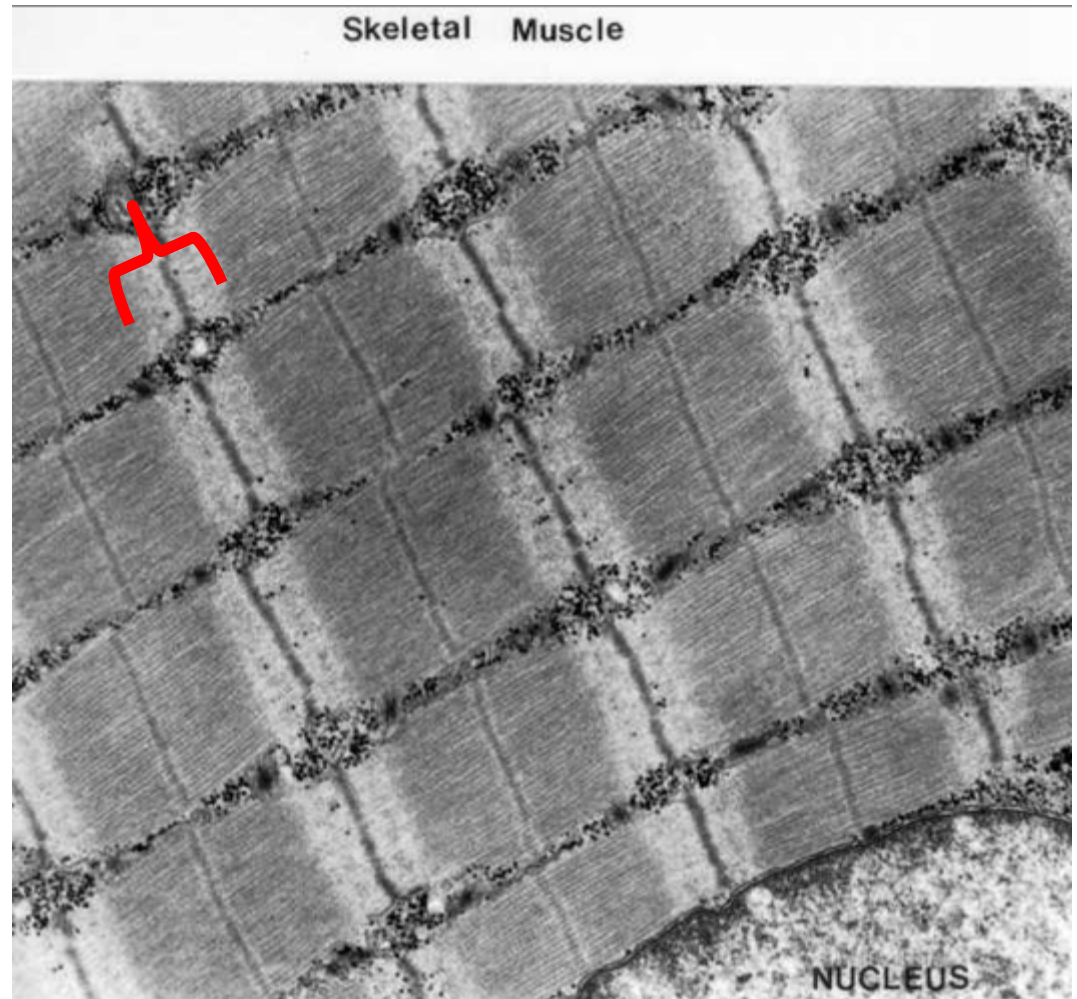
## 20. Se demarca a: ? a

- a) Disco A a a a
- b) Disco I a a
- c) Banda H a a
- d) Banda M a
- e) Banda Z a a



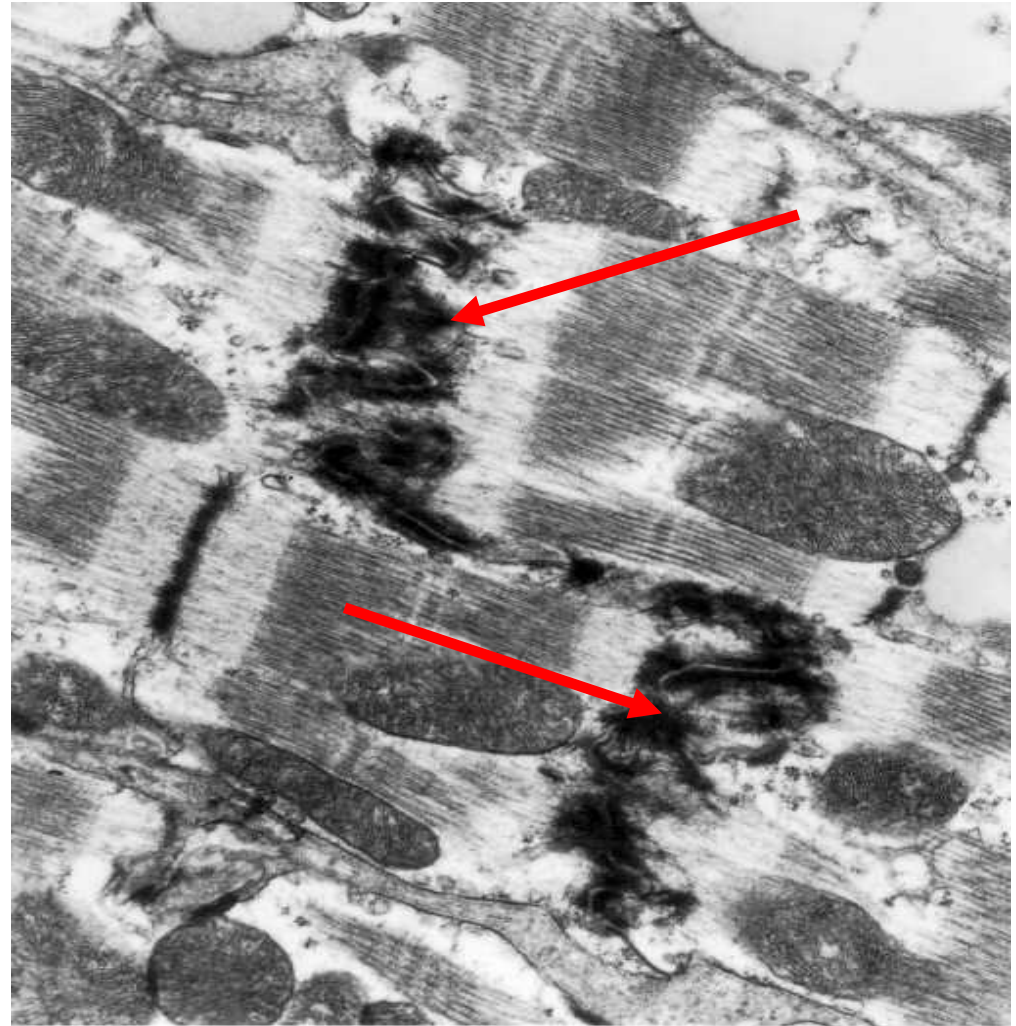
## 21. Se demarca a: ? a

- a) Disco A a a a
- b) Disco I a a
- c) Banda H a a
- d) Banda M a
- e) Banda Z a a



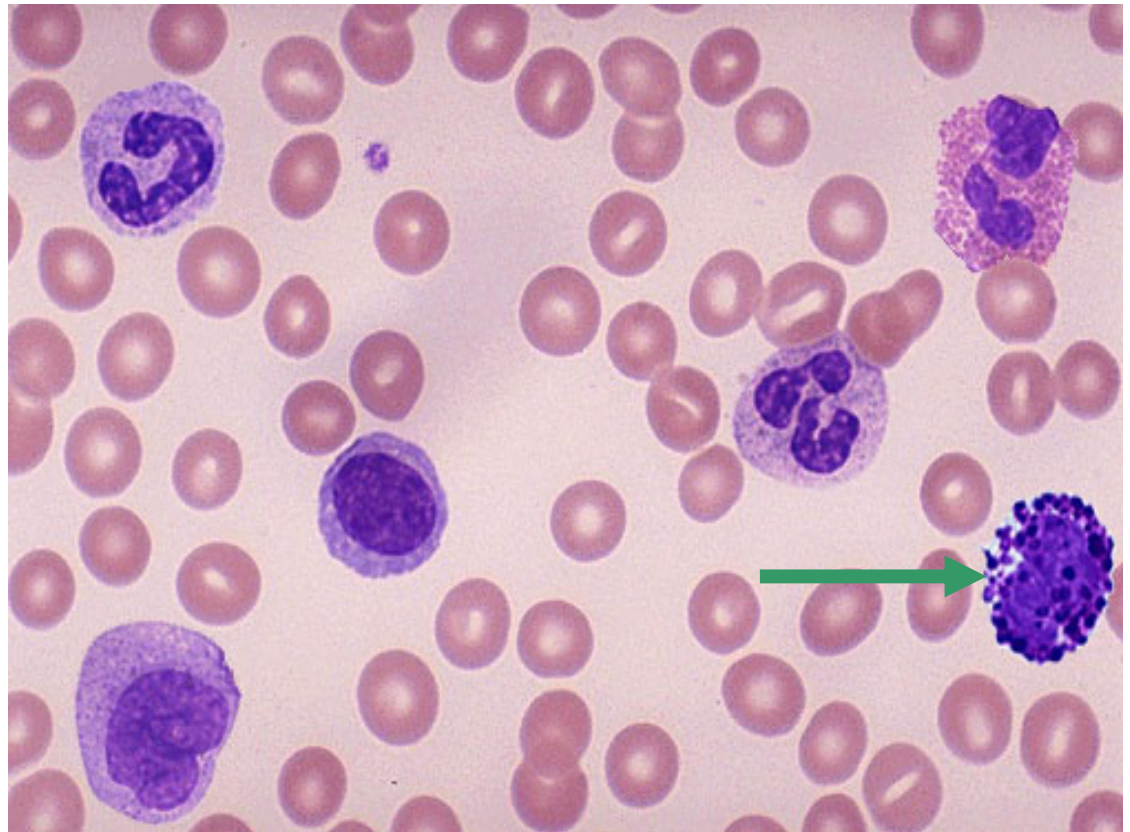
22. Se señala con flechas rojas a: ? a

- a) Disco A a a a
- b) Disco I a a
- c) Banda Z a a
- d) Disco Teca
- e) Disco intercalar a



23. Se encuentran (flecha verde) en sangre normal con porcentaje de: ? a

- a) 0.5 % a a
- b) 1 a 5 % a
- c) 6 a 8% a a
- d) 20 a 30 % a a a  
a a
- e) 60 a 70 % a





24. Se encuentran en sangre normal con porcentaje de: ? a

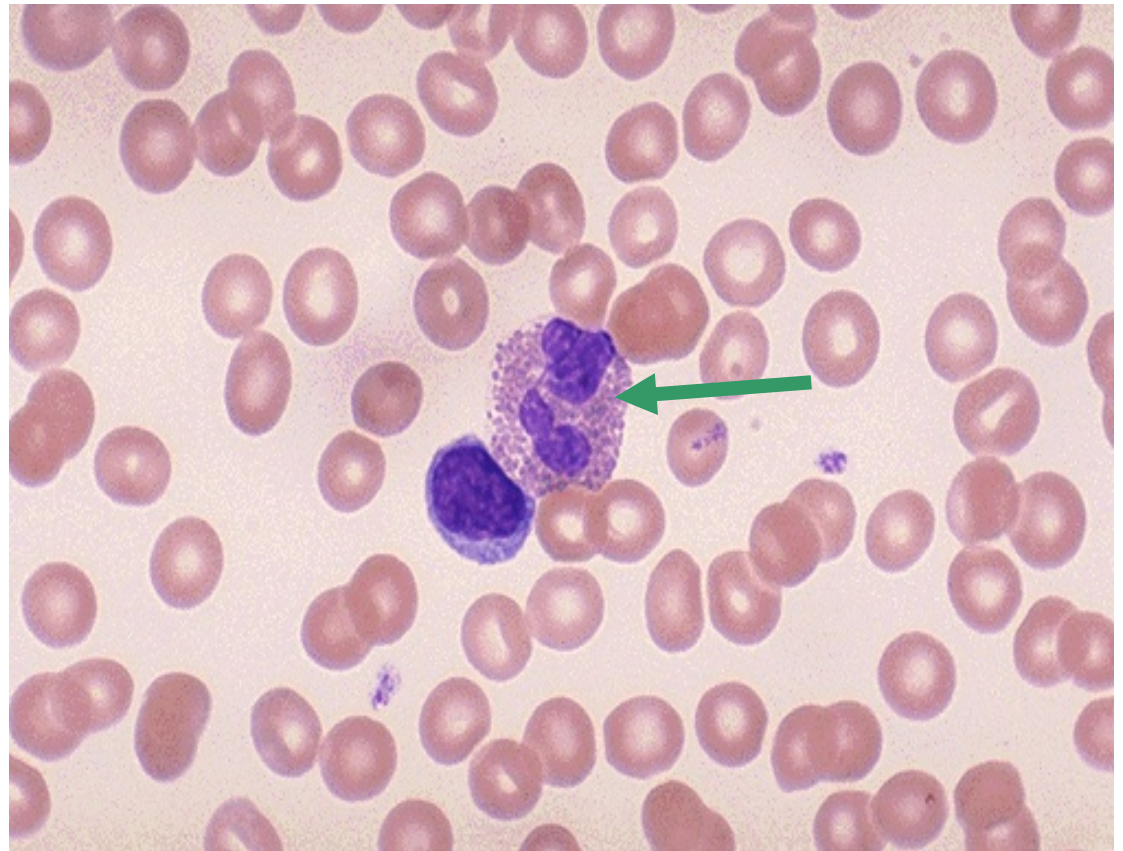
Histology Lab Part 5: Slide 53

- a) 0.5 % a a
- b) 1 a 5 % a
- c) 6 a 8% a a a
- d) 20 a 30 % a a
- e) 60 a 70 % a



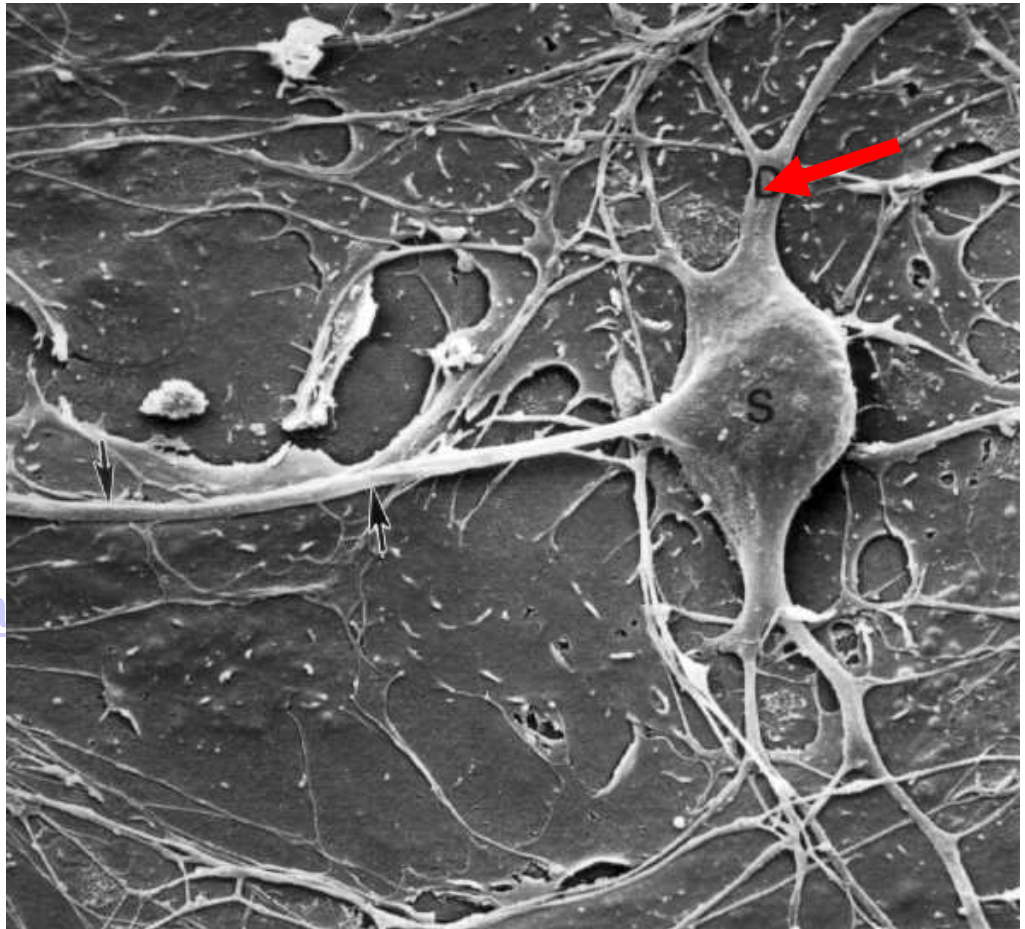
25. Se encuentran en sangre normal con porcentaje de: ? a

- a) 1 % a a
- b) 1 a 5 % a
- c) 6 a 8% a a
- d) 20 a 30 % a a a  
a a
- e) 60 a 70 % a



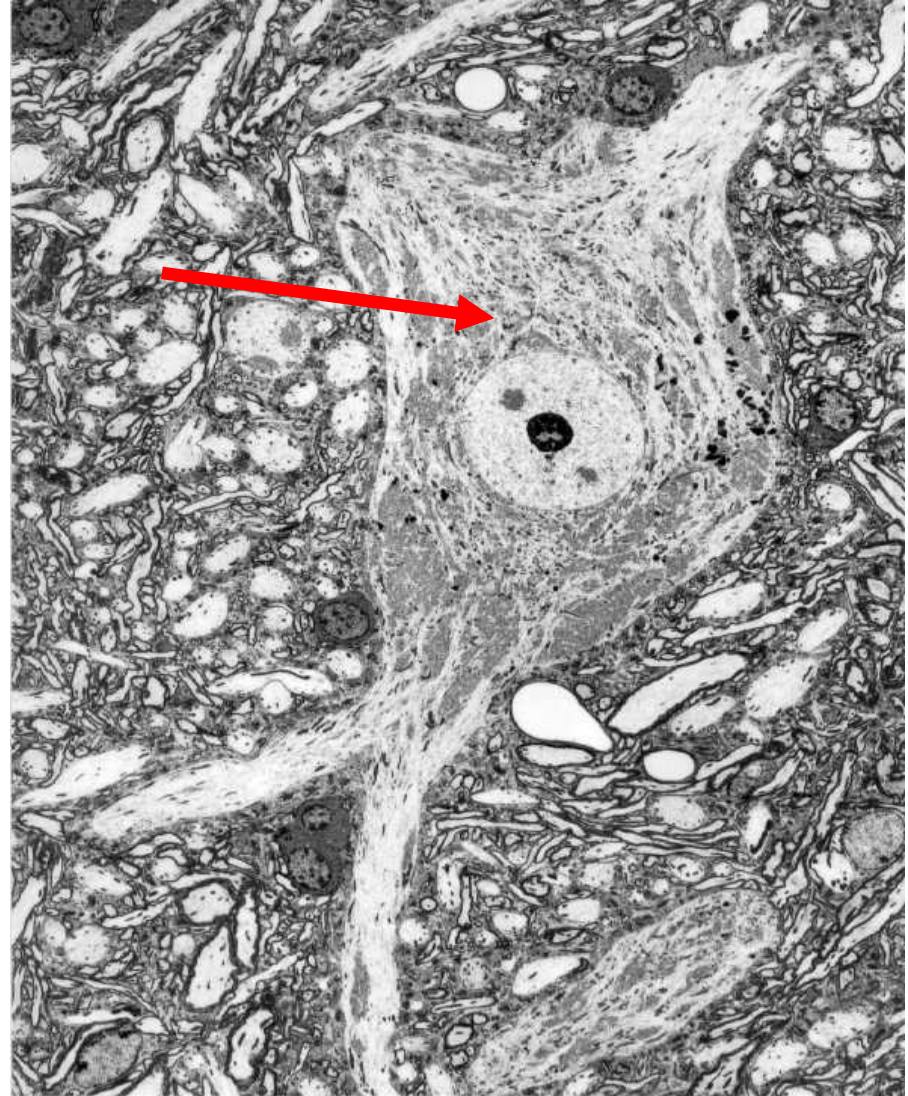
## 26. La flecha roja señala a

- a) Dendrita [a](#)
- b) Soma [a](#) [a](#)
- c) Axón o cilindroeje [a](#)
- d) Astroglia y Microglia [a](#) [a](#) [a](#) [a](#) [a](#)
- e) Célula de Schwann [a](#)



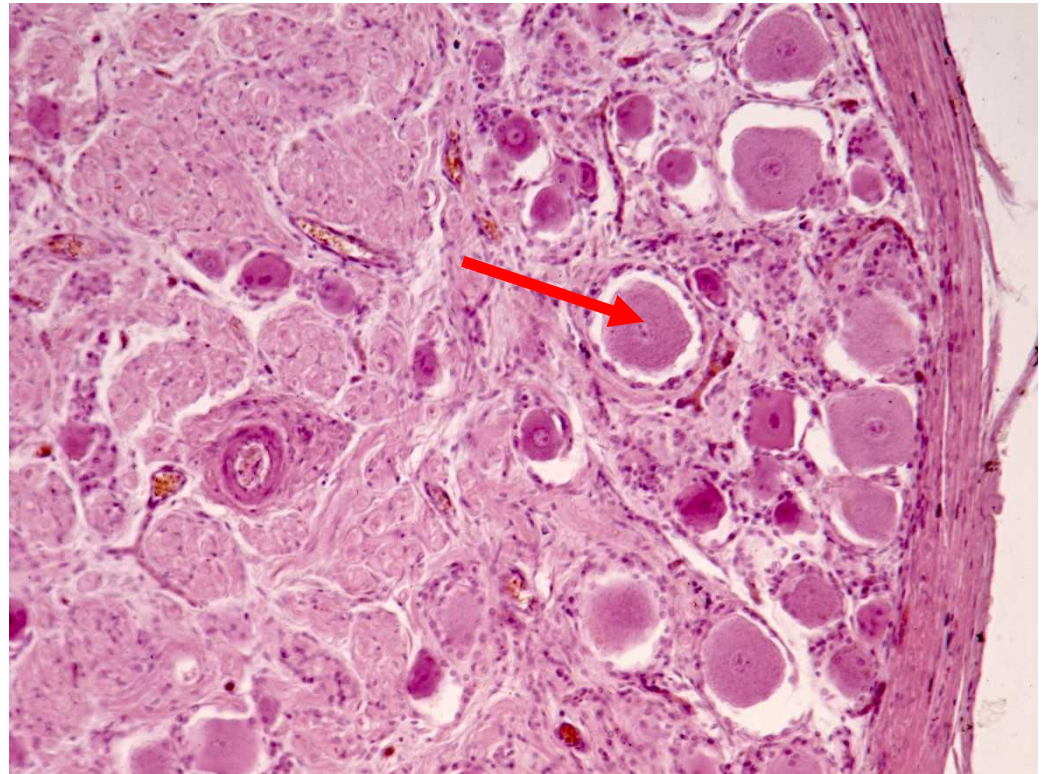
## 27. Se señala a

- a) Soma a a
- b) Axón o cilindroeje a
- c) Astroglia y Microglia a a a  
a
- d) Mielina a
- e) Célula de Schwann a



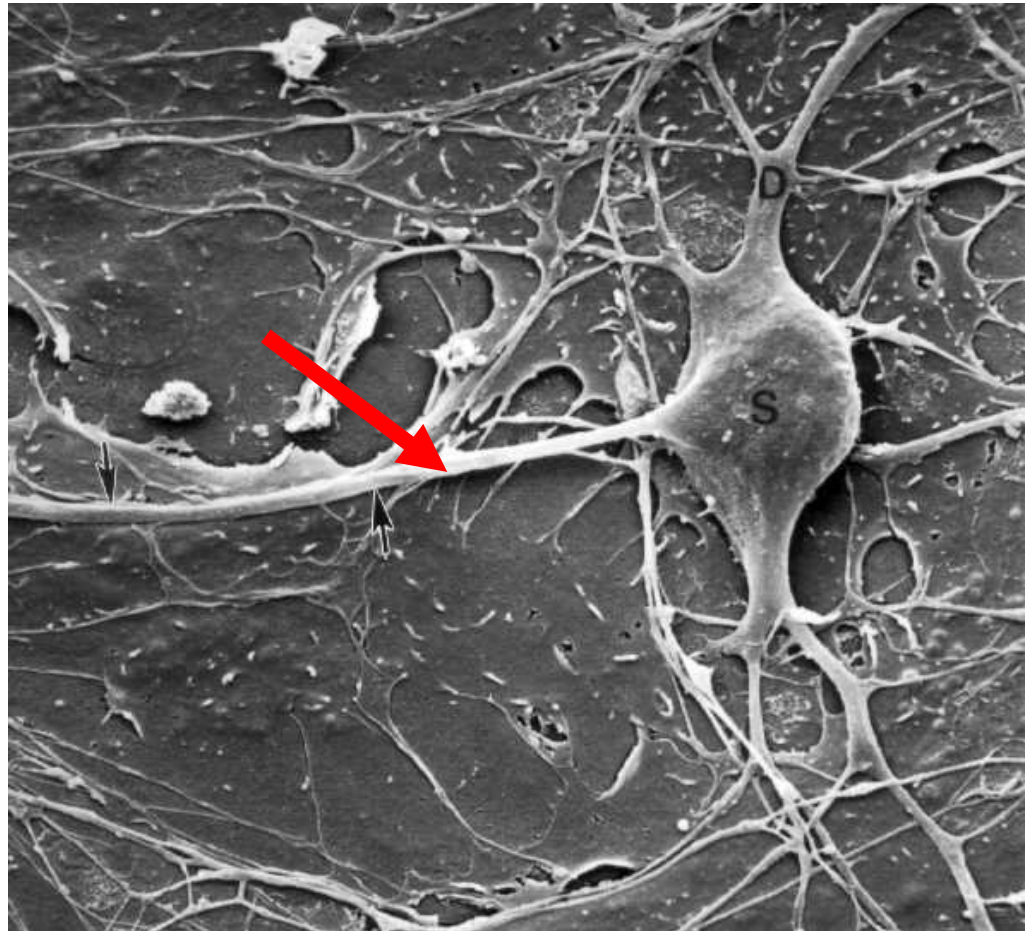
## 28. Se señala a

- a) Dendrita a
- b) Soma a a
- c) Axón o cilindroeje a
- d) Mielina a
- e) Célula de Schwann a



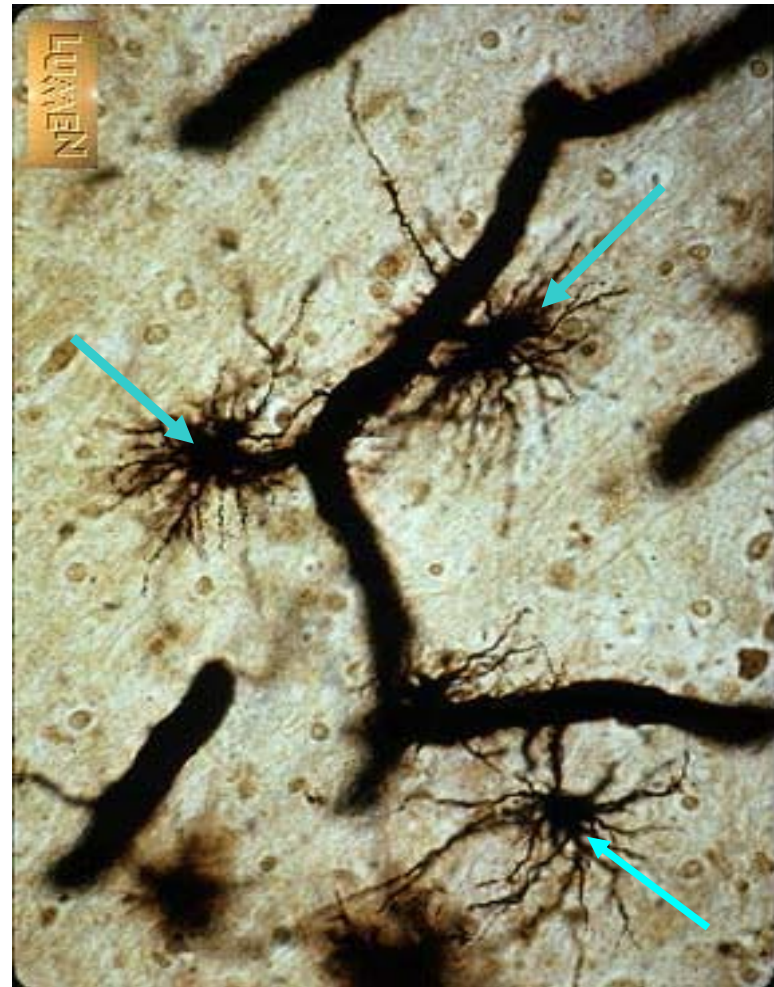
## 29. La flecha roja señala a

- a) Dendrita [a](#)
- b) Soma [a](#) [a](#)
- c) Axón o cilindroeje [a](#)
- d) Célula de Schwann [a](#)
- e) Sinapsis [a](#)



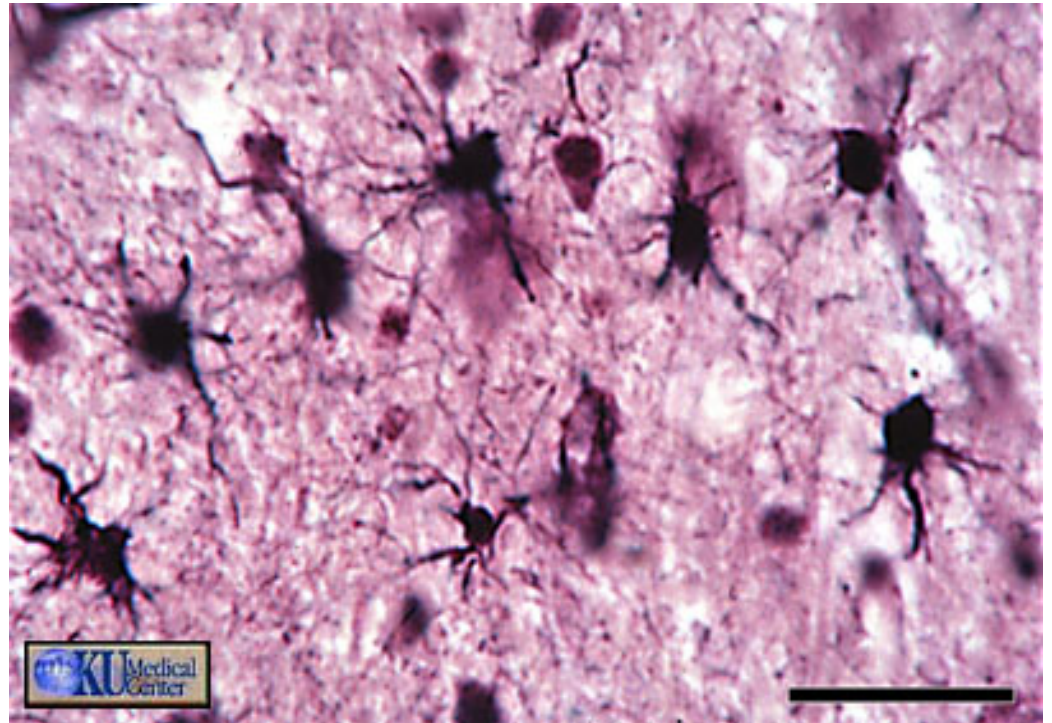
# 30. Se señala a (flechas azules)

- a) Dendrita [a](#)
- b) Axón o cilindroeje [a](#)
- c) Astroglia y Microglia [a](#) [a](#) [a](#) [a](#)
- d) Mielina [a](#)
- e) Sinapsis [a](#)



# 31. Las células aracniformes son:

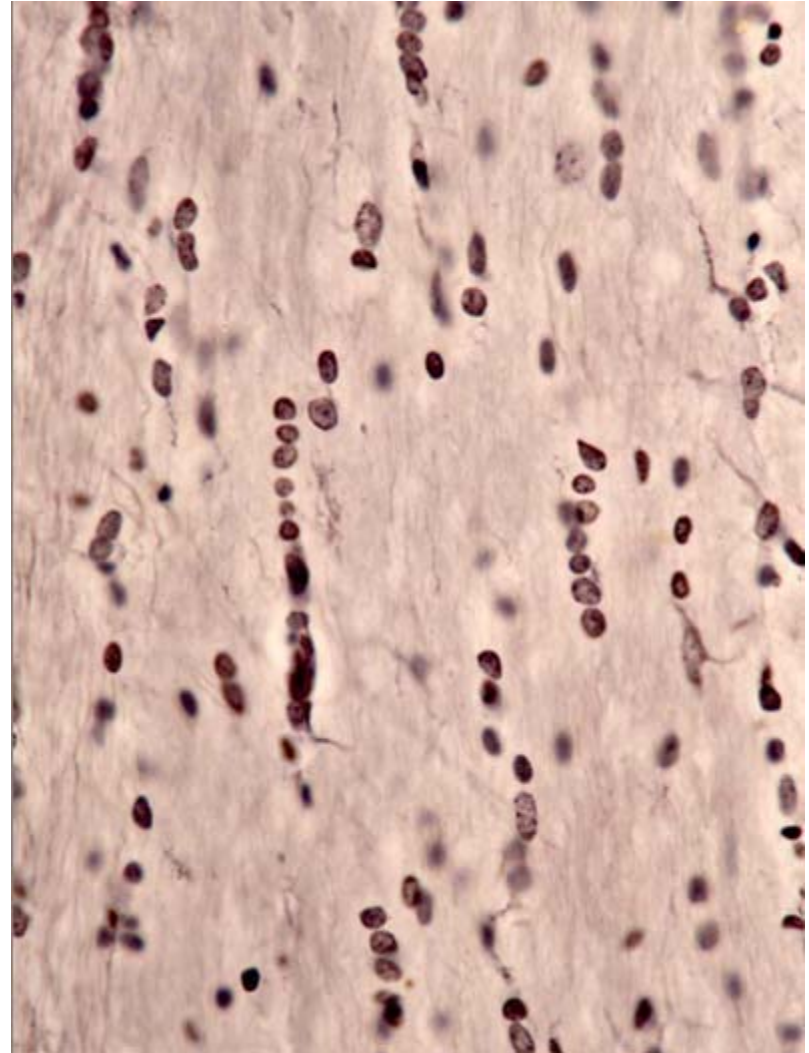
- a) Telodendrones
- b) Astroglia y Microglia [a a a a](#)
- c) Mielinizadas [a](#)
- d) Célula de Schwann
- e) Purkinje





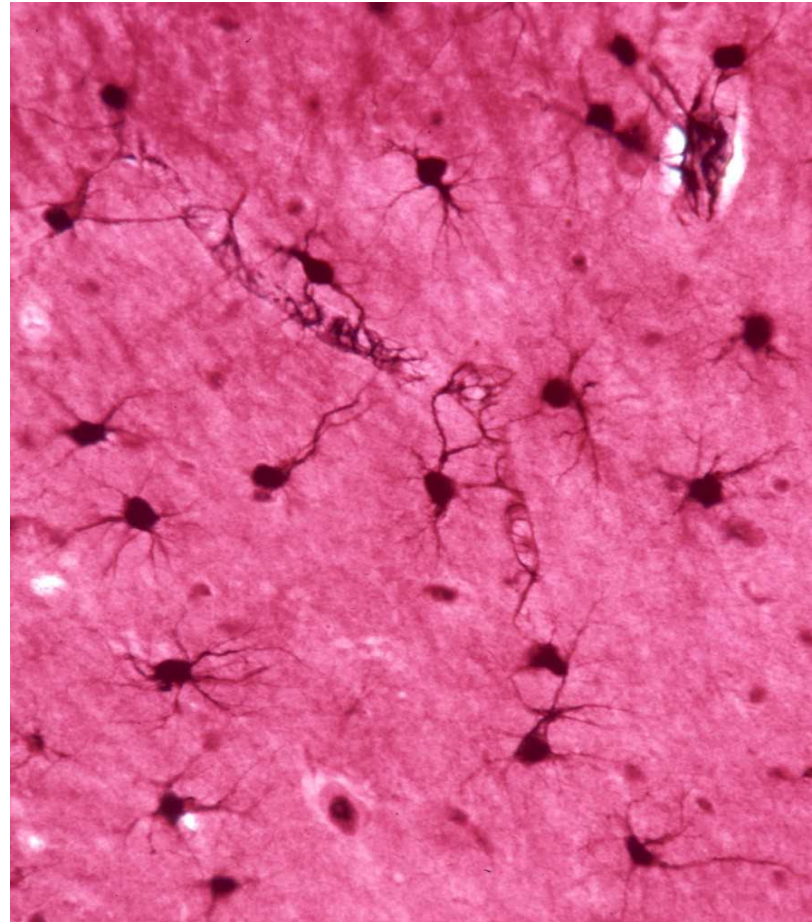
## 32. Las células en fila india son

- a) Neuronas multipolares
- b) Bipolares
- c) Pseudomonopolares
- d) Astroglia y Microglia [a a a](#)
- e) Célula de Schwann [a](#)
- f) Purkinje



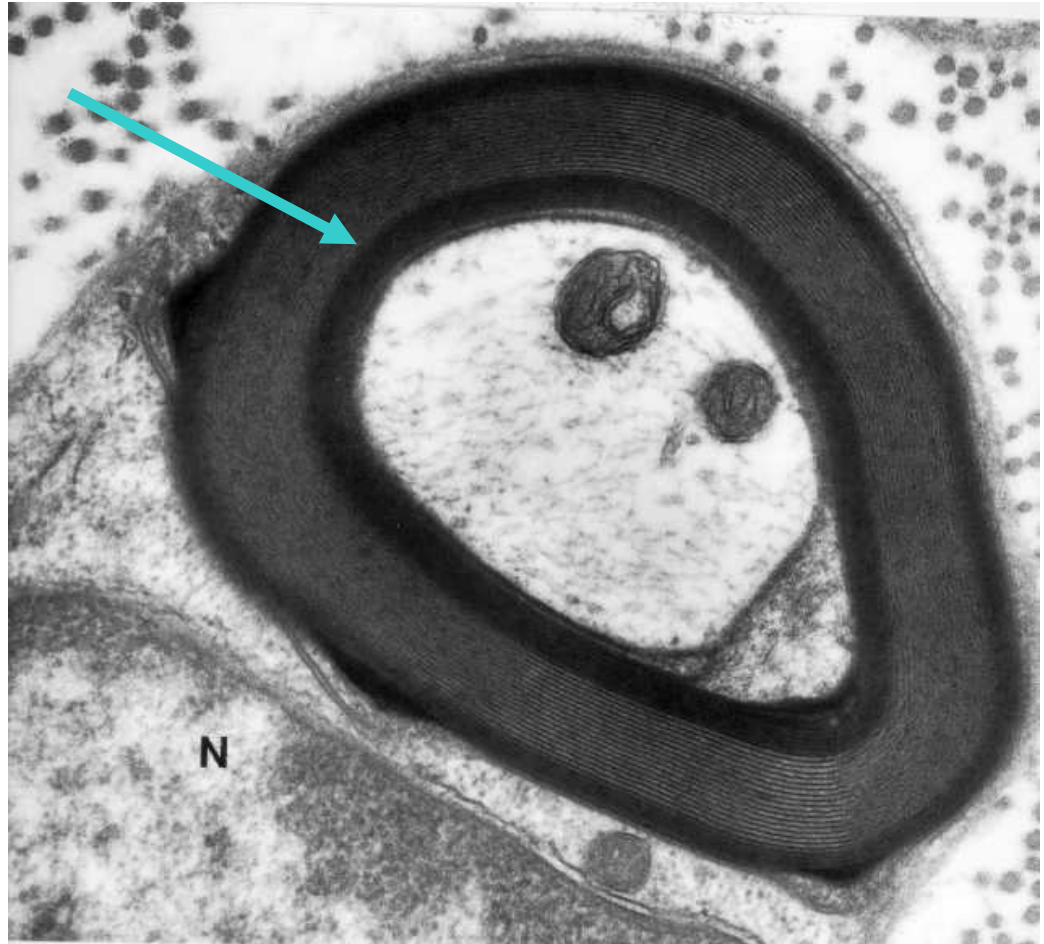
### 33. Estas células con escasas prolongaciones son:

- a) Neuronas multipolares
- b) Microglia [a a a a](#)
- c) Oligodendroglia [a](#)
- d) Célula de Schwann [a](#)
- e) De Nissl



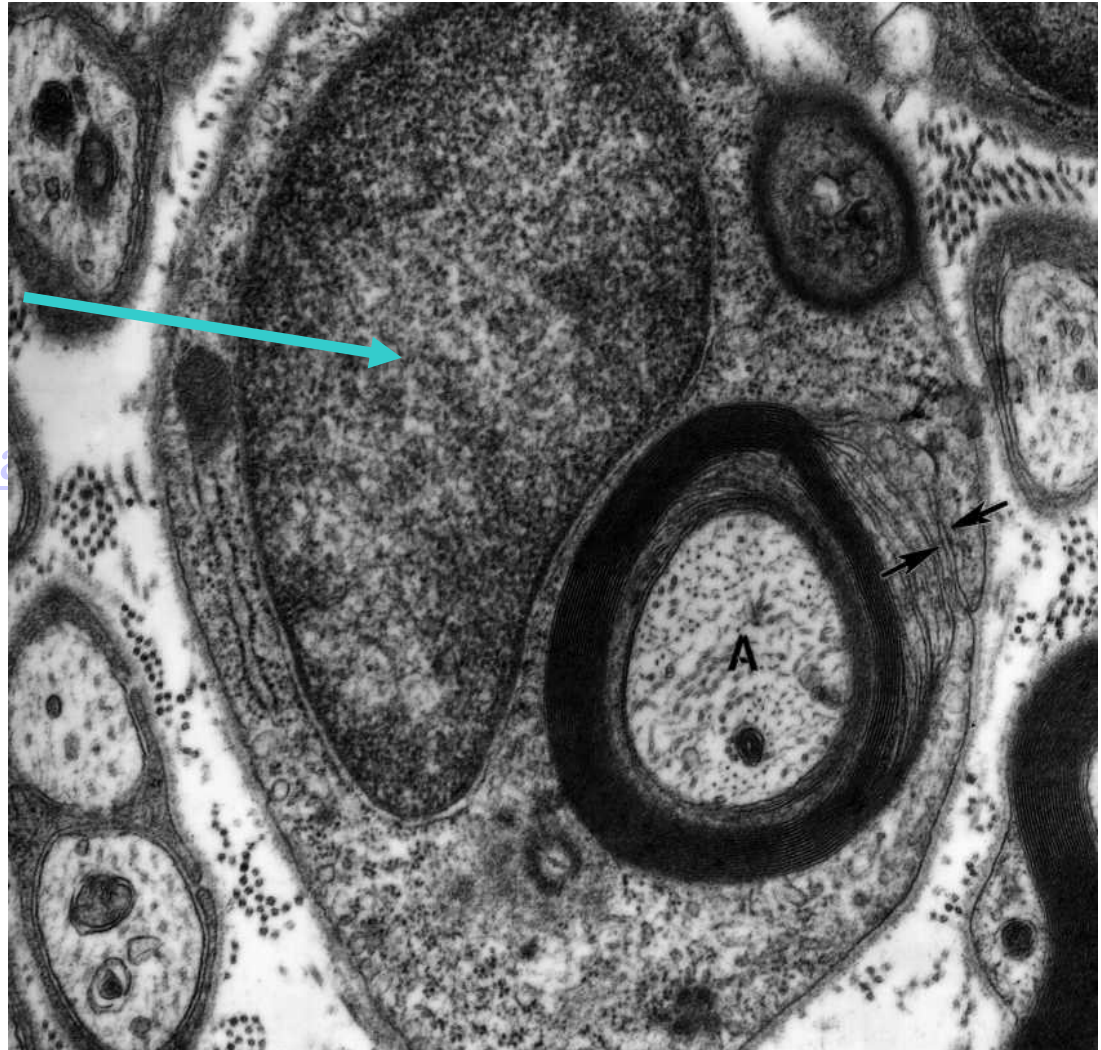
## 34. Se señala a

- a) Dendrita a
- b) Soma a a
- c) Axón o cilindroeje a
- d) Mielina a
- e) Célula de Schwann a
- f) Sinapsis a



# 35. La flecha azul señala a

- a) Axón o cilindroeje [a](#)
- b) Astroglia y Microglia [a](#) [a](#) [a](#)
- c) Mielina [a](#)
- d) Célula de Schwann [a](#)
- e) Sinapsis [a](#)



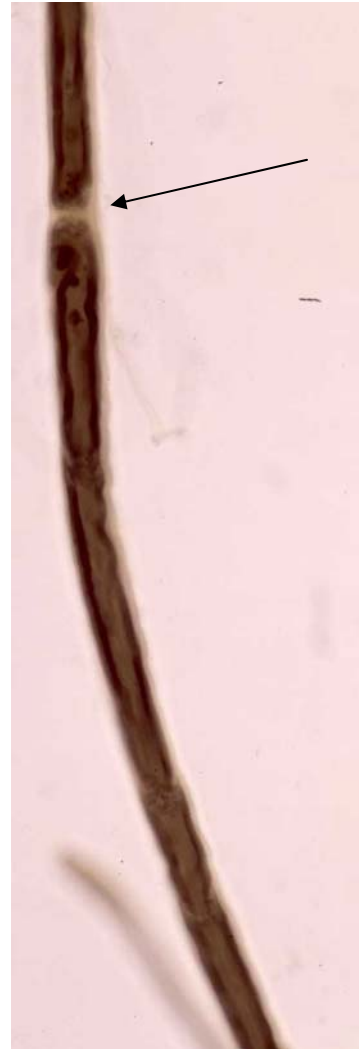
## 36. Se señala a: ?

- a) Cilindroeje o Axón a a
- b) Nódulo de Ranvier a a a a
- c) Sinapsis neuromuscular a
- d) Mielina. a a
- e) Célula satélite ganglionar a a



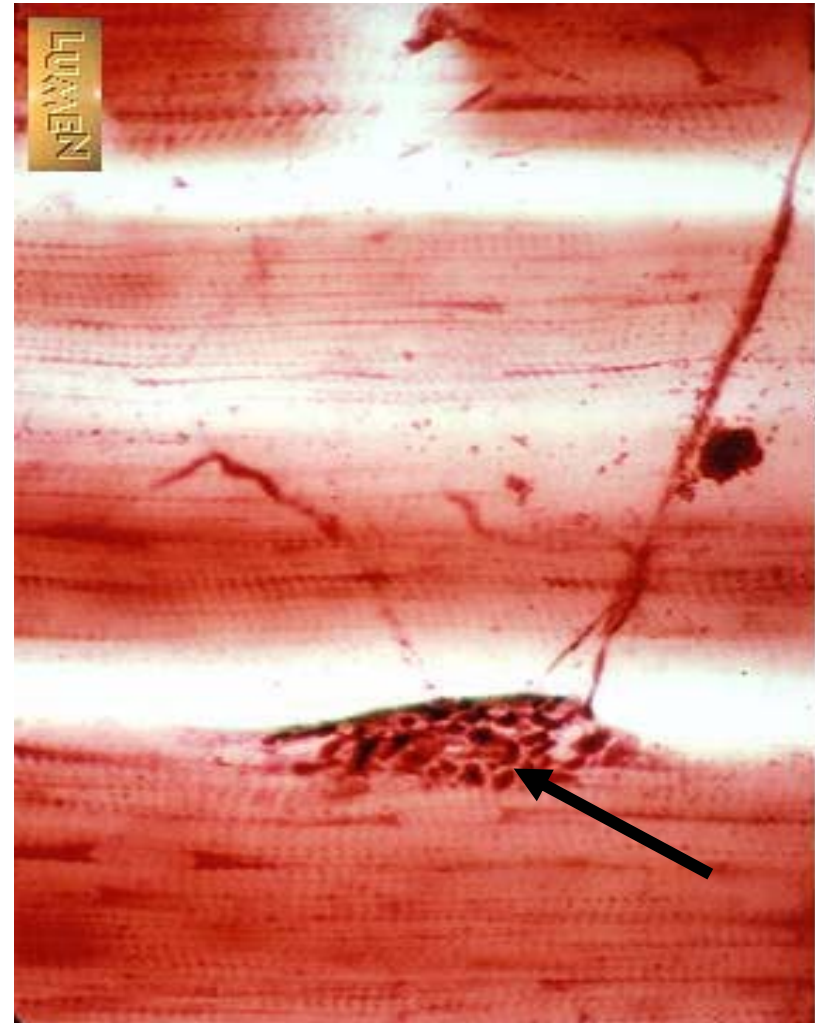
## 37. Se señala a: ?

- a) Nódulo de Ranvier a a a a
- b) Sinapsis neuro-muscular a
- c) Célula de Schwann a a a
- d) Célula satélite ganglionar a a
- e) Epitelio del epéndimo a



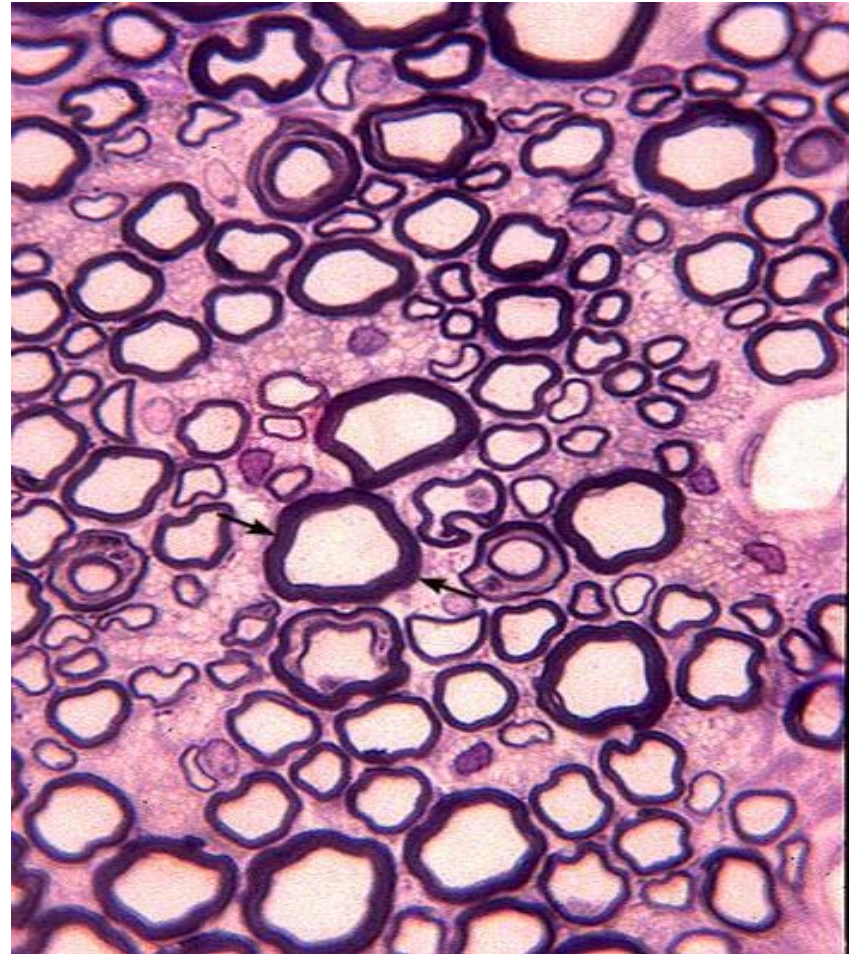
## 38. Se señala a: ?

- a) Cilindroeje o Axón a
- b) Nódulo de Ranvier a a a
- c) Sinapsis neuro-muscular a
- d) Célula de Schwann a a
- e) Célula satélite ganglionar a a



# 39. Los anillos negros son: ?

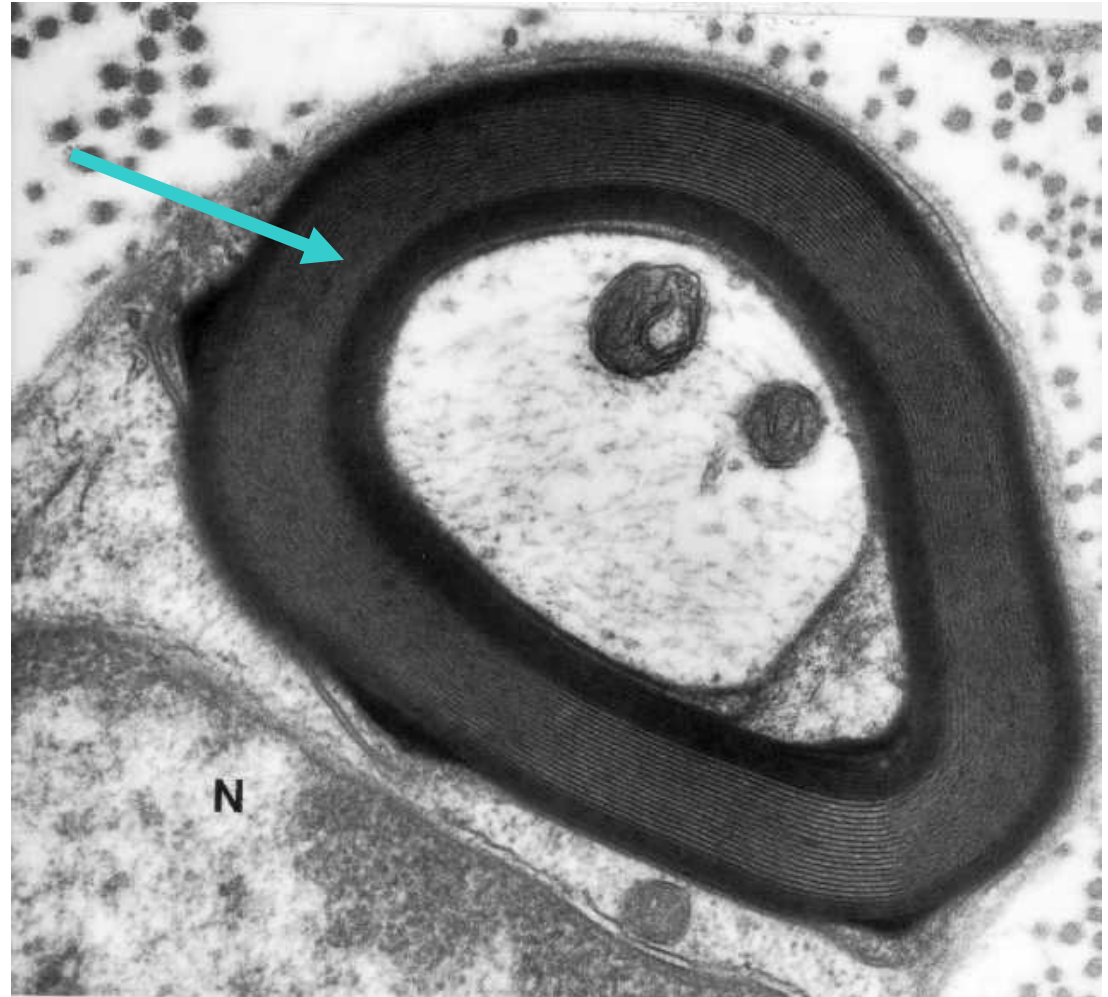
- a) Nódulo de Ranvier [a](#) [a](#) [a](#)
- b) Mielina. [a](#) [a](#)
- c) Célula de Schwann [a](#) [a](#)
- d) Célula satélite ganglionar [a](#) [a](#)
- e) Epitelio del epéndimo [a](#)





## 40. Se señala a: ?

- a) Cilindroeje o Axón [a](#) [a](#)
- b) Sinapsis neuro-muscular [a](#)
- c) Mielina. [a](#) [a](#)
- d) Célula de Schwann [a](#) [a](#) [a](#)
- e) Epitelio del epéndimo [a](#)



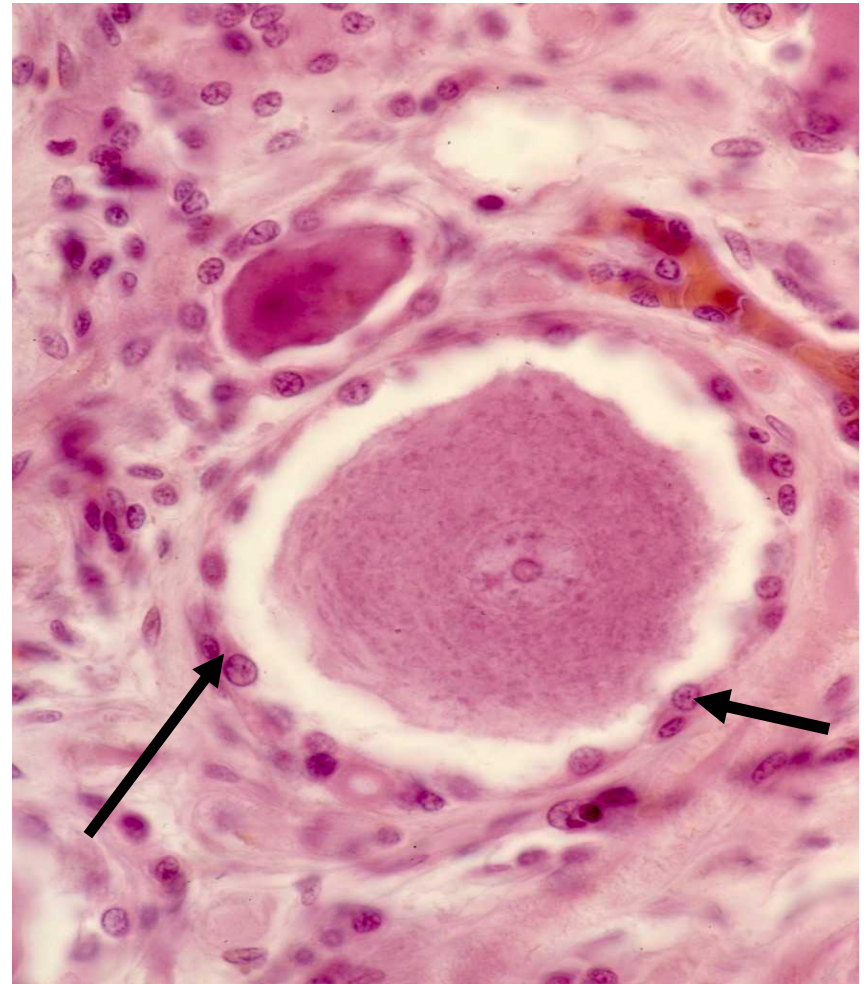
# 41. La flecha azul señala a: ?

- a) Nódulo de Ranvier [a](#) [a](#) [a](#) [a](#)
- b) Sinapsis neuromuscular [a](#)
- c) Mielina. [a](#) [a](#)
- d) Célula de Schwann [a](#) [a](#) [a](#)
- e) Célula satélite ganglionar [a](#) [a](#)



## 42. Se señala a: ?

- a) Nódulo de Ranvier a a a a
- b) Sinapsis neuromuscular a
- c) Célula de Schwann a a a
- d) Célula satélite ganglionar a a
- e) Epitelio del epéndimo a



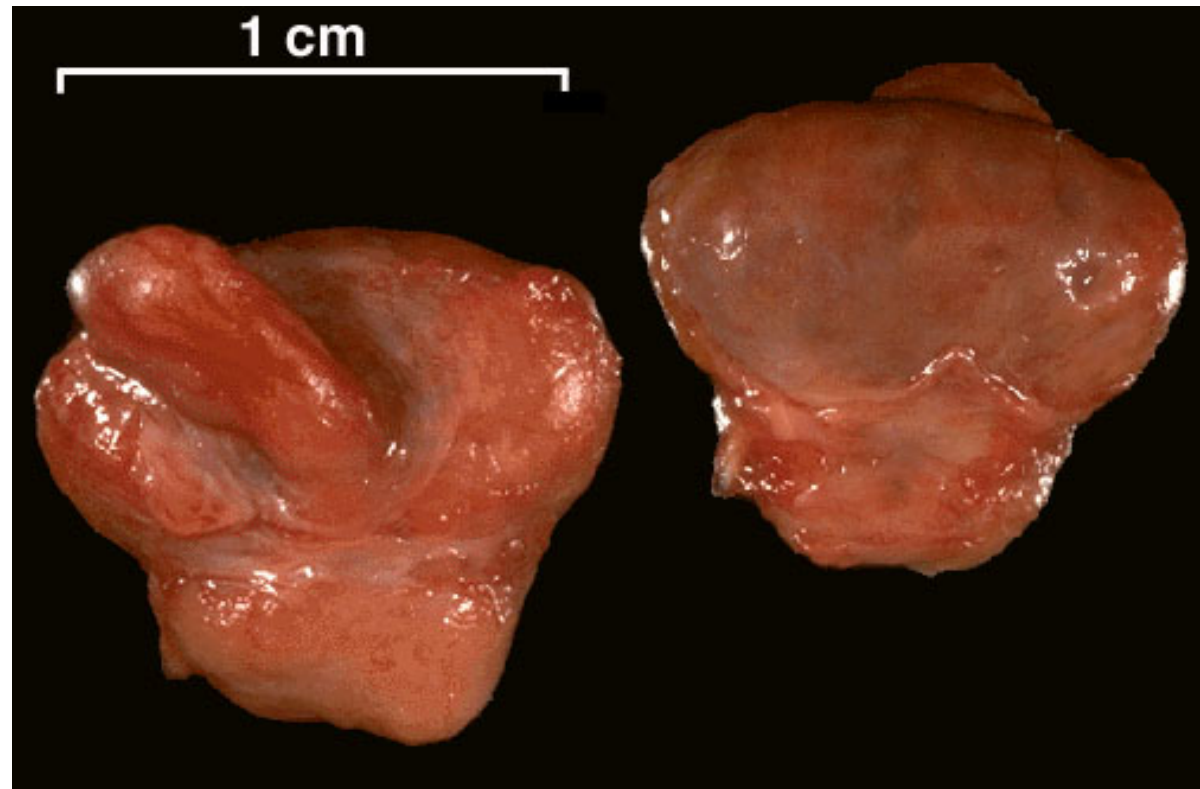
## 43. Se trata de: ?

- a) Conducto del epéndimo a
- b) Ganglio raquídeo a
- c) Plexo coroides a
- d) Cuerpo ciliar a a
- e) Estría vascular a a



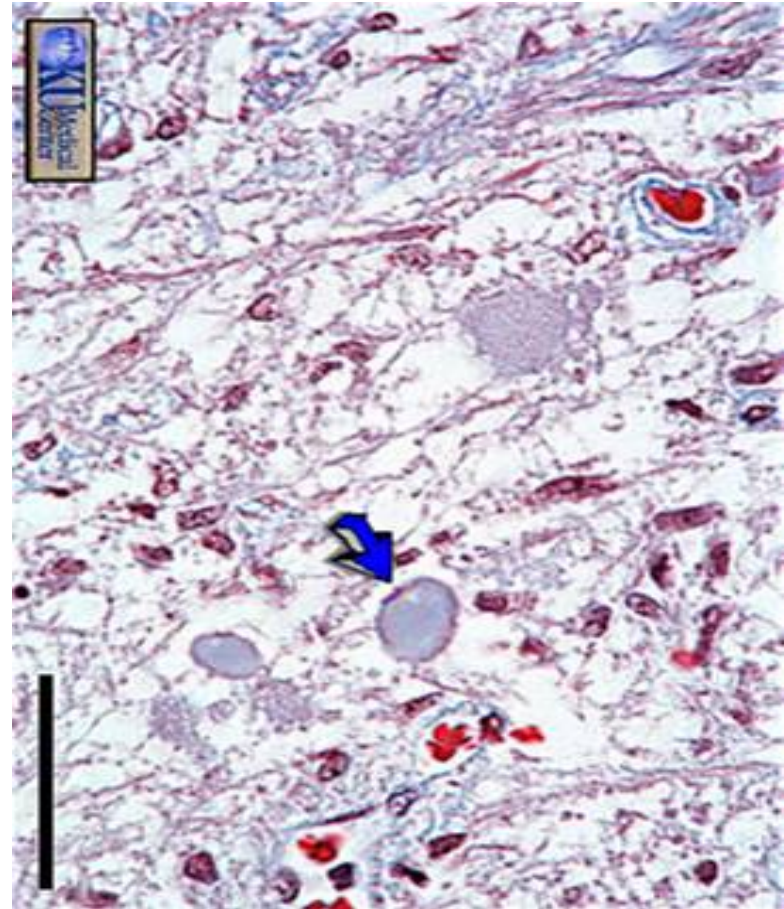
# 44. El tejido es:

- a) Tiroides [a](#) [a](#) [a](#)
- b) Hipófisis [a](#) [a](#) [a](#) [a](#)
- c) Corteza suprarrenal [a](#)
- d) Médula suprarrenal [a](#) [a](#) [a](#)
- e) Neurohipófisis [a](#)  
[a](#)



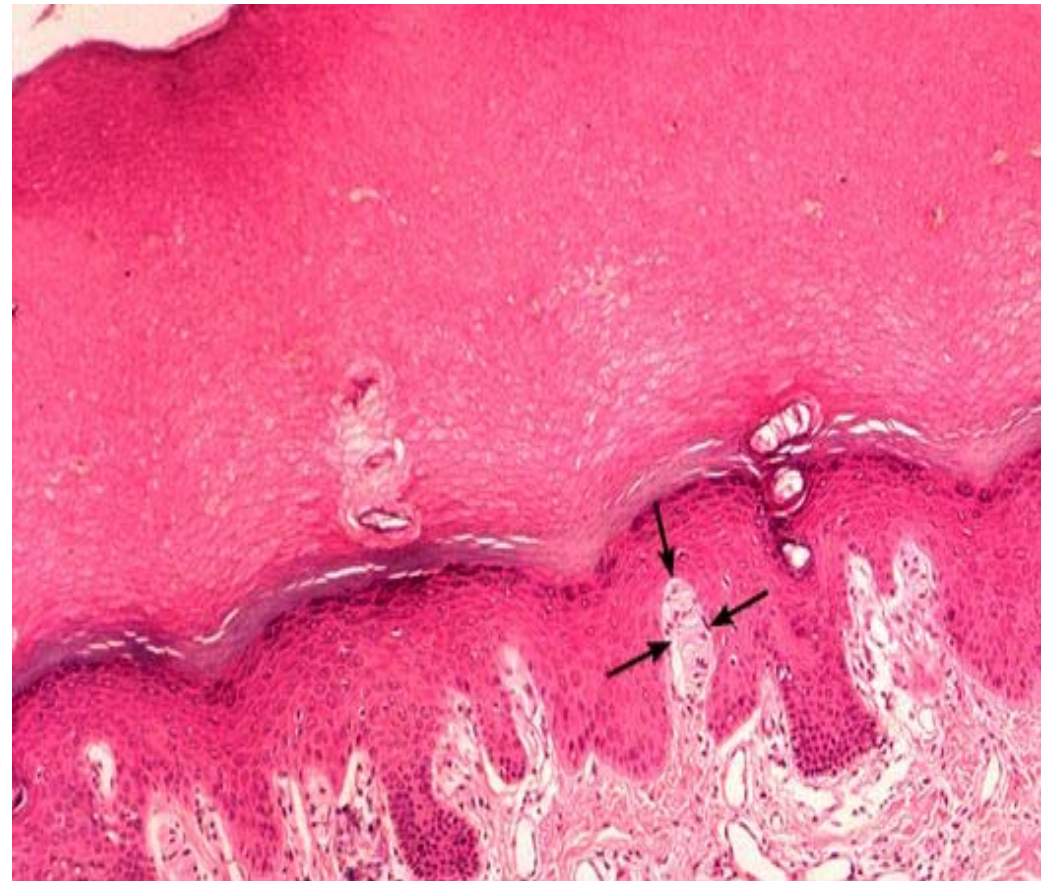
# 45. El elemento señalado es:

- a) Células foliculares [a](#)
- b) Cél. acidófilas de la adenohipófisis [a](#) [a](#)
- c) Cél. Basófilas de la adenohipófisis [a](#)
- d) Cuerpos de Herring: h neurohipofisiarias [a](#) [a](#)
- e) Capa glomerular de Corteza suprarrenal [a](#)



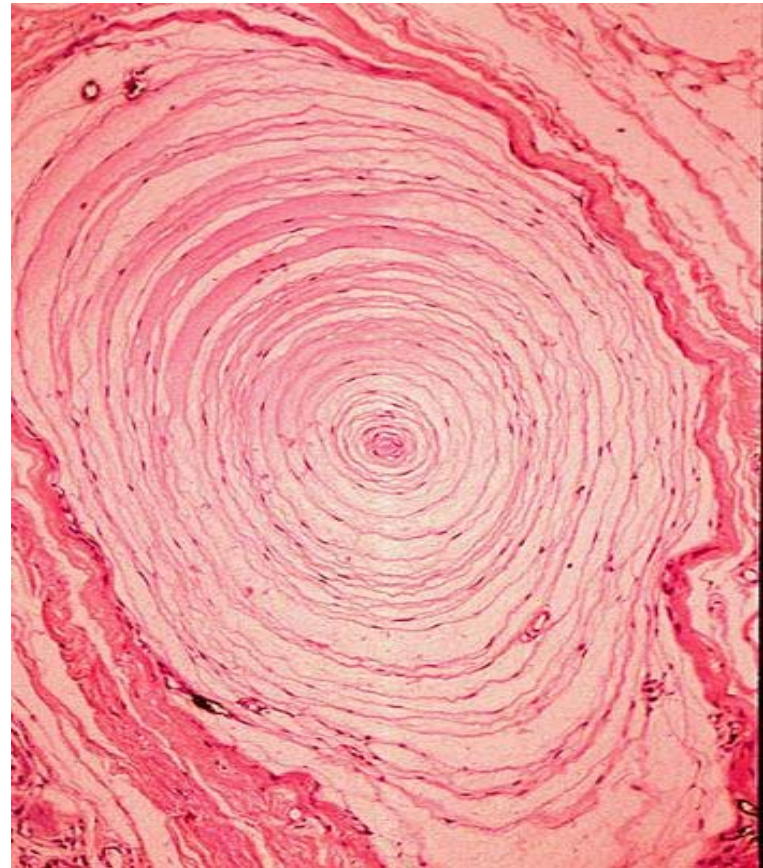
# 46. La estructura señalada es:

- a. Corpúsculo de Meissner [a](#) [a](#)
- b. Corpúsculo de Vater Pacini [.](#) [.](#) [.](#) [a](#)
- c. Corpúsculo gustativo [.](#) [a](#)
- d. Nodo de Ranvier [.](#)
- e. Membrana basilar y órgano de Corti [.](#) [.](#)



## 47. La estructura es:

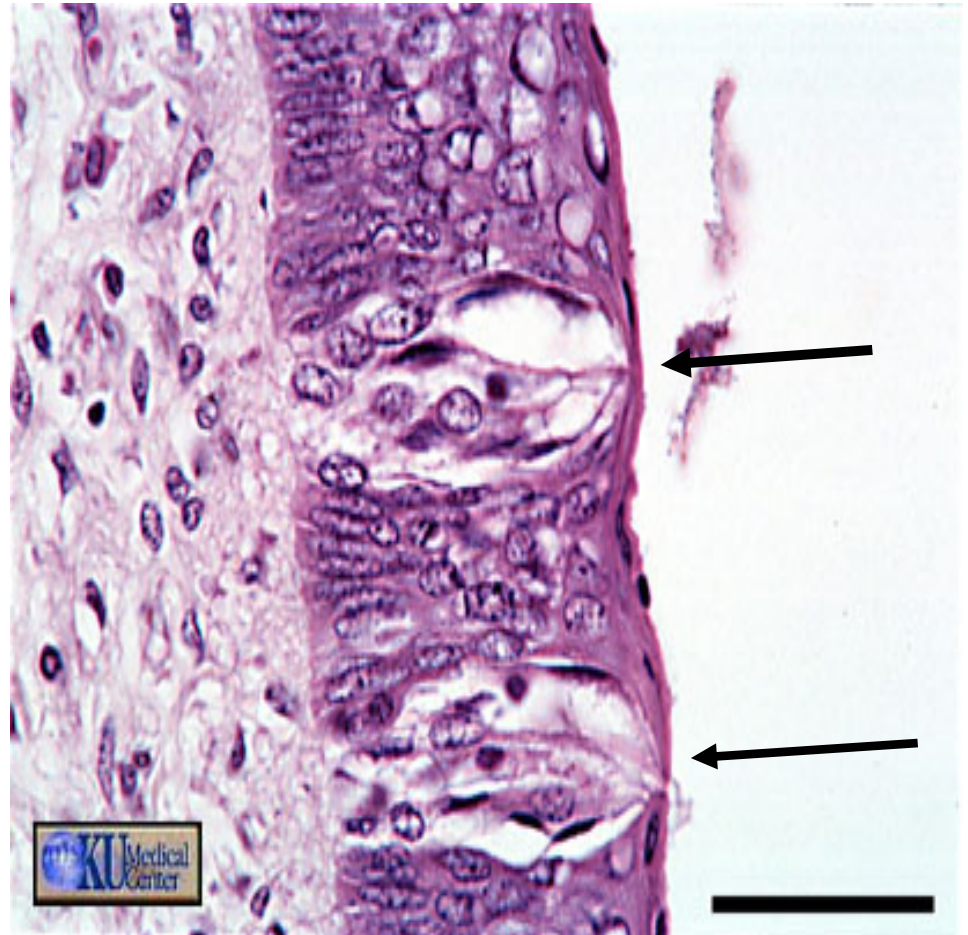
- a. Corpúsculo de Meissner [a](#) [a](#)
- b. Corpúsculo de Vater Pacini [.](#) [.](#) [.](#) [a](#)
- c. Corpúsculo gustativo [.](#) [a](#)
- d. Nodo de Ranvier [.](#)
- e. Canal irido-corneal de Schlemm [.](#) [a](#)





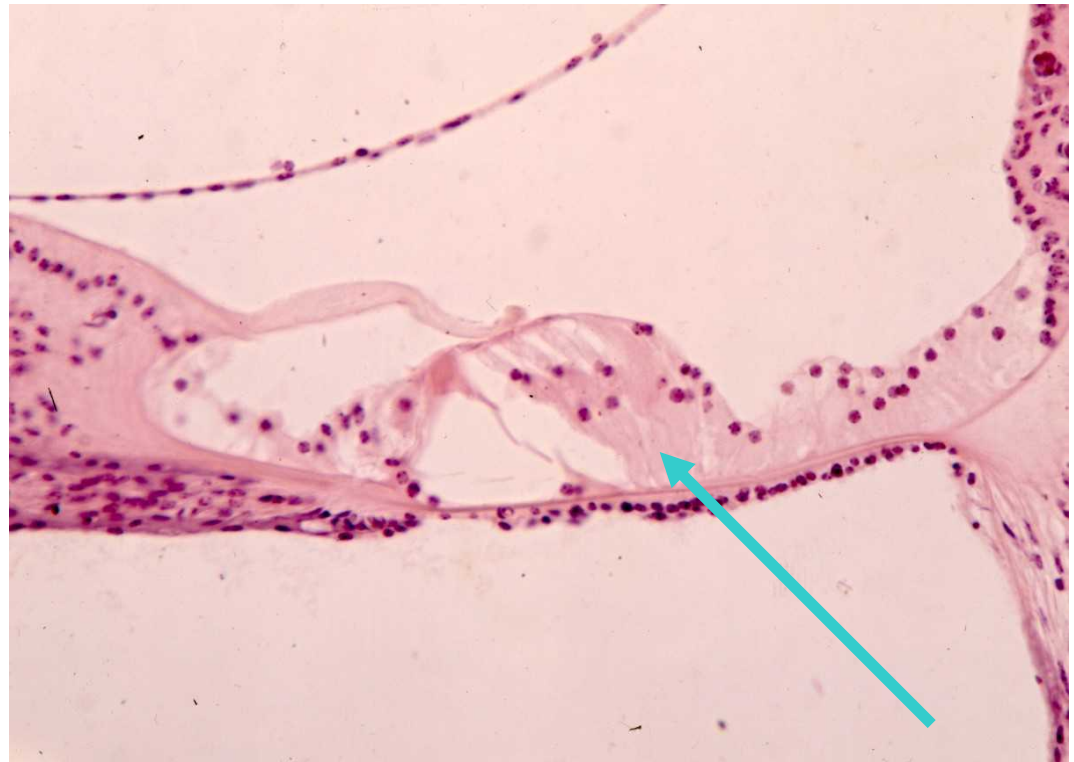
# 48. La estructura señalada es:

- a. Corpúsculo de Meissner a a
- b. Corpúsculo de Vater Pacini . . . a
- c. Corpúsculo gustativo . a
- d. Nodo de Ranvier .
- e. Membrana basilar y órgano de Corti .



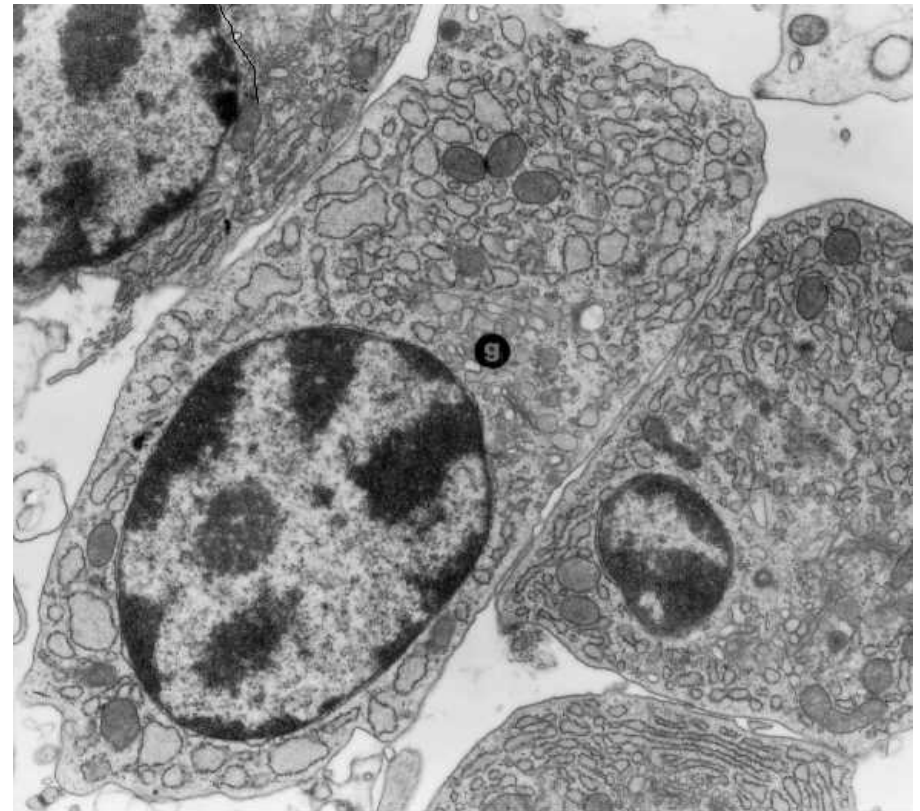
## 49. Se señala a: ?

- a) Órgano de Corti y oído interno a a
- b) Rampa timpánica a a
- c) Rampa membrana vestibular a a
- d) Estría vascular a
- e) Caracol óseo aa



# 50. El elemento a identificar es

- a) Célula plasmática a a
- b) Célula cebada a
- c) Macrófago a
- d) Fibroblasto o fibrocito a a a
- e) Célula de Purkinje a a

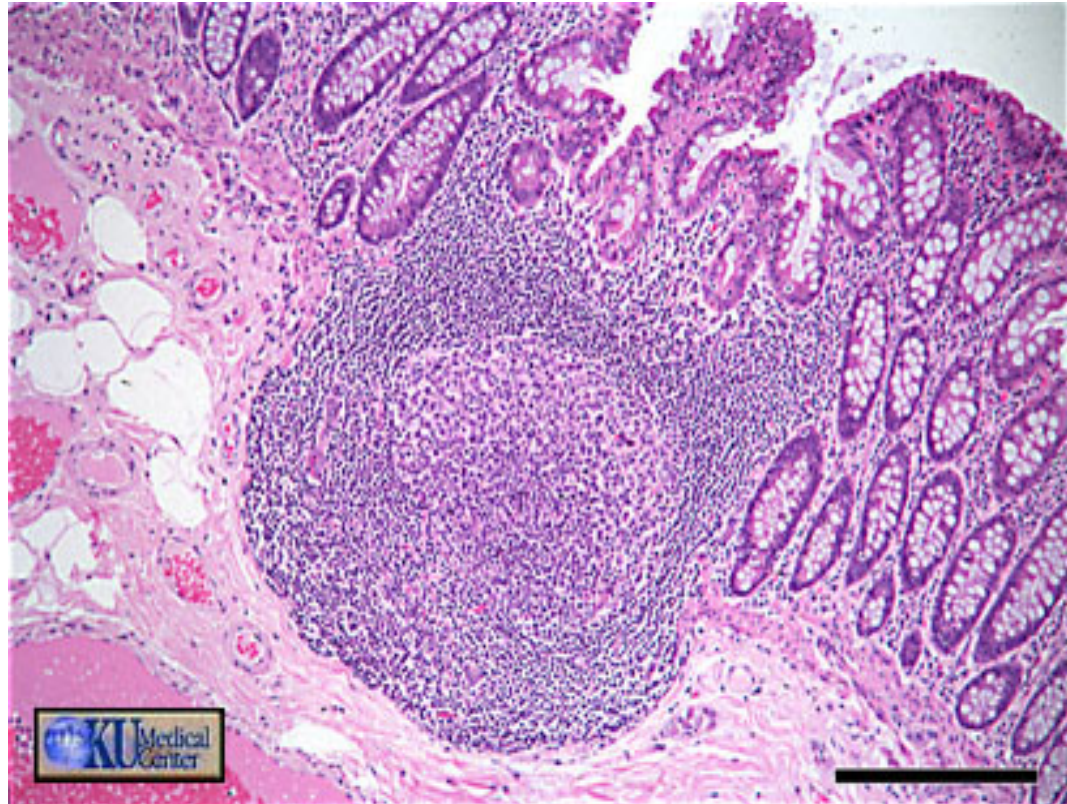


By Prof E.A.Ling & Mr T.Y.

- 1 rER
- 2 Golgi
- 3 Nucleus

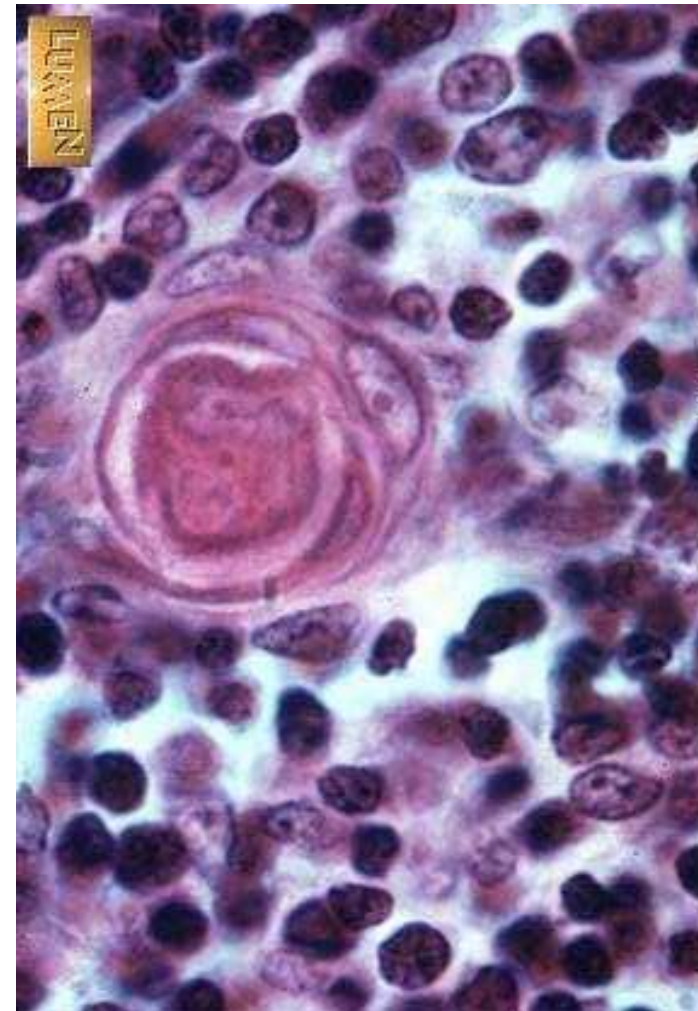
# 51. Tejido linfoide de:

- A. Amígdala faríngea o adenoide .
- B. De gánglio linfático . a a a
- C. De bazo . . a
- D. De placas de Peyer a
- E. Médula ósea a



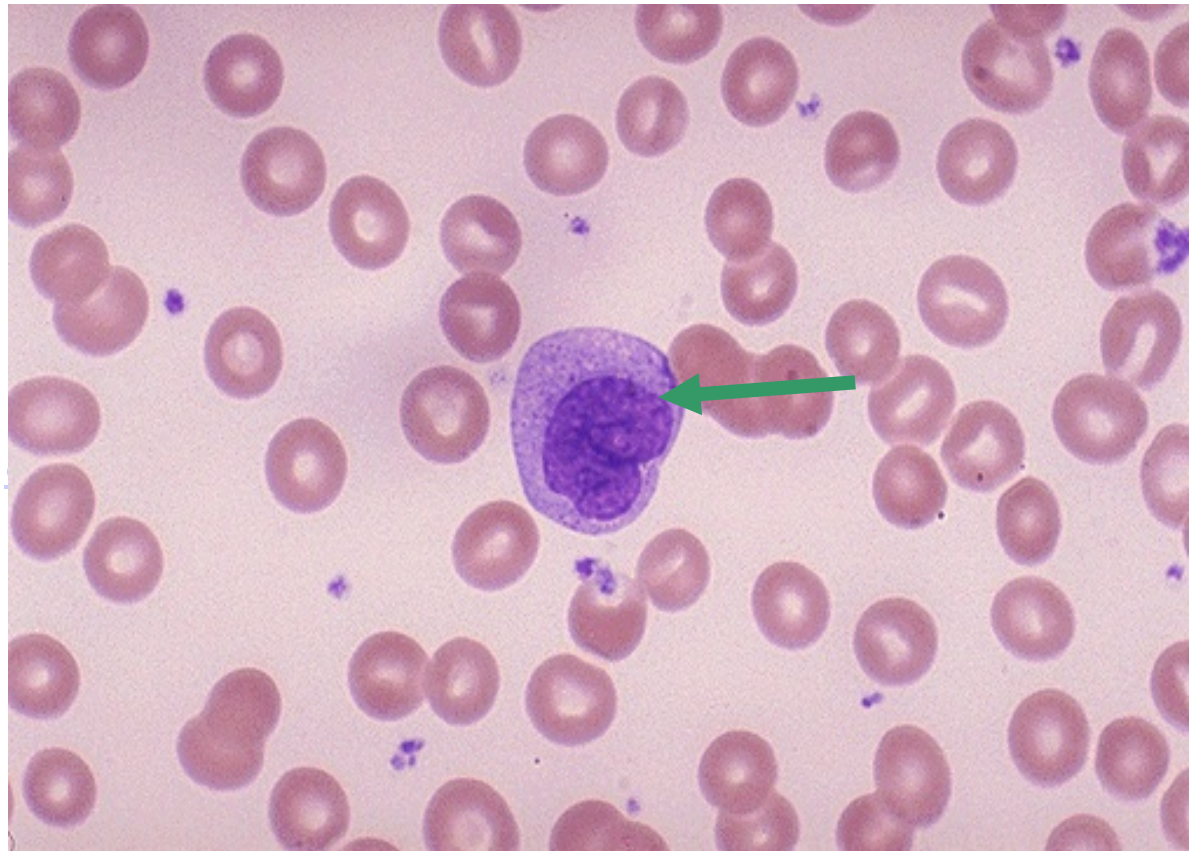
## 52. Tejido linfoide de:

- a. Amígdala palatina  . .  
 a
- b. Amígdala faríngea o adenoide  .
- c. De bazo  . . a
- d. De Timo  a a a a
- e. De placas de Peyer  a



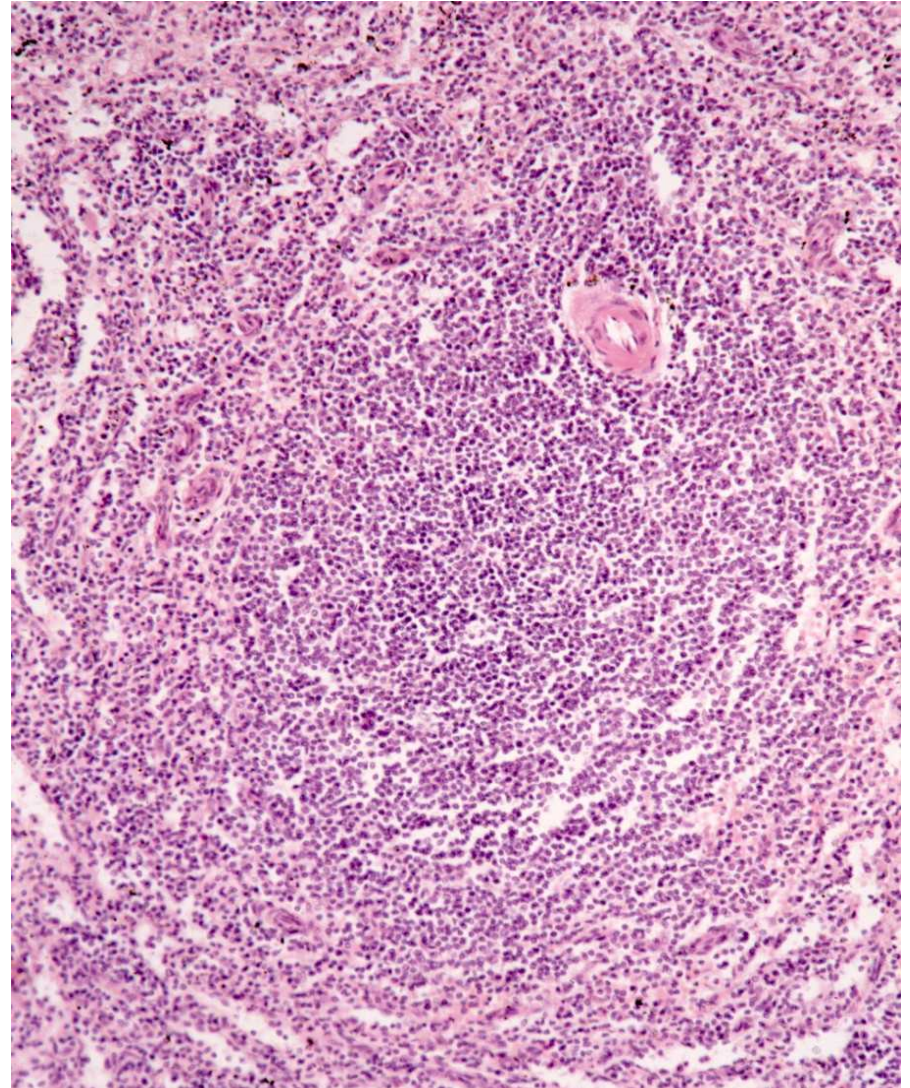
53. Se encuentran en sangre normal con porcentaje de: ? a

- a) 1 % a a
- b) 1 a 5 % a
- c) 6 a 8% a a
- d) 20 a 30 % a a  
a a
- e) 60 a 70 % a



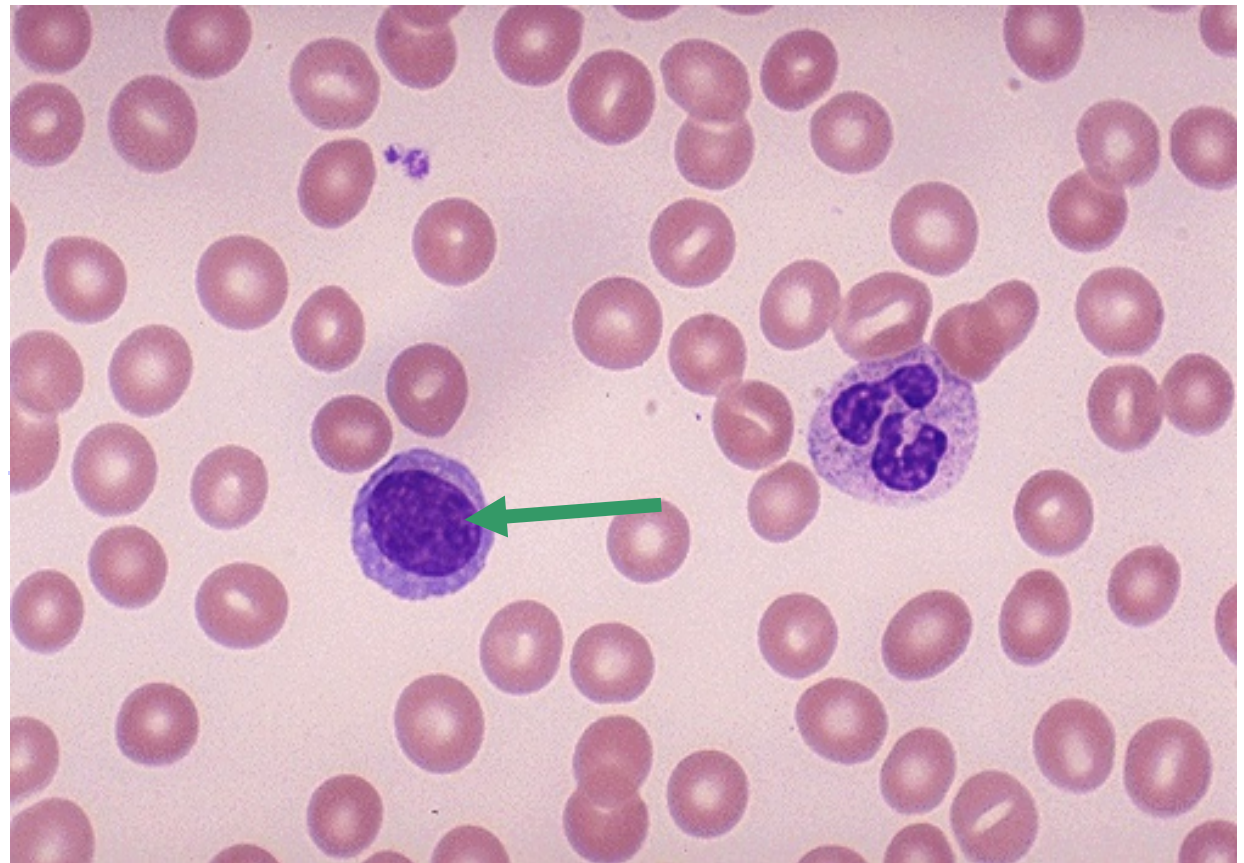
# 54. Tejido linfoide de:

- a. Amígdala faríngea o adenoide
- b. De gânglio linfático
- c. De bazo
- d. De Timo
- e. Médula ósea



55. Se encuentran en sangre normal con porcentaje de: ? a

- a) 1 % a a
- b) 1 a 5 % a
- c) 6 a 8% a a
- d) 20 a 30 % a  
a a
- e) 60 a 70 % a





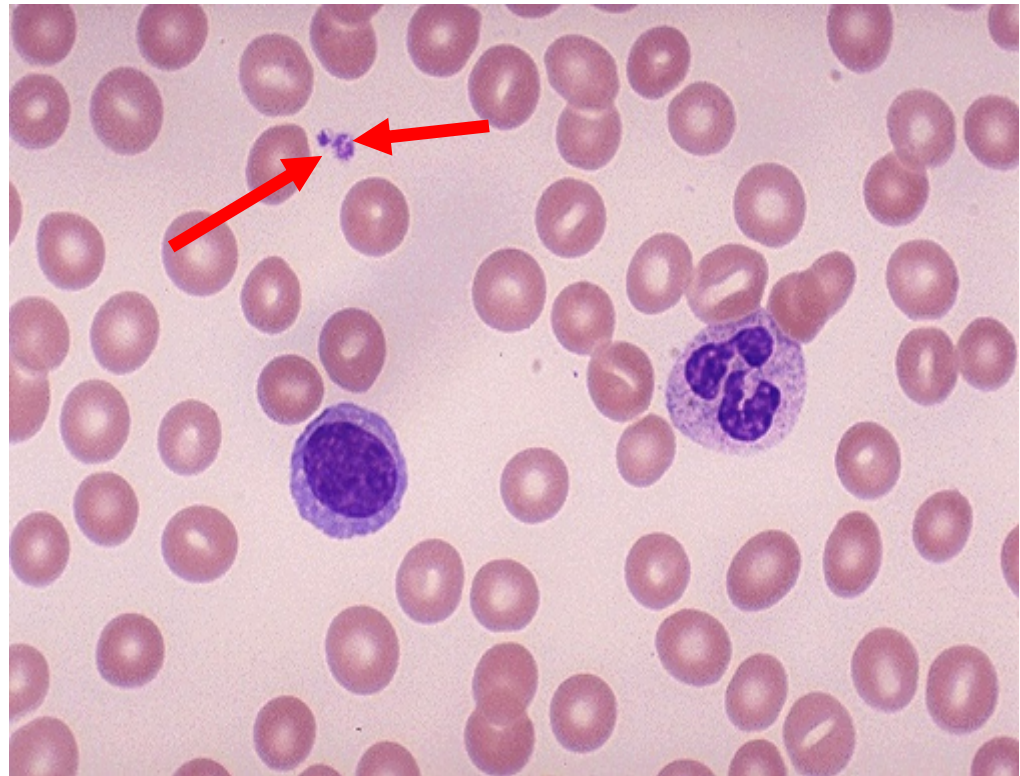
# 56. Tejido linfoide de:

- a. Amígdala palatina . .  
a
- b. De gáanglio linfático  
. a a a
- c. De bazo . . a
- d. De Timo a a a a
- e. De placas de Peyer a



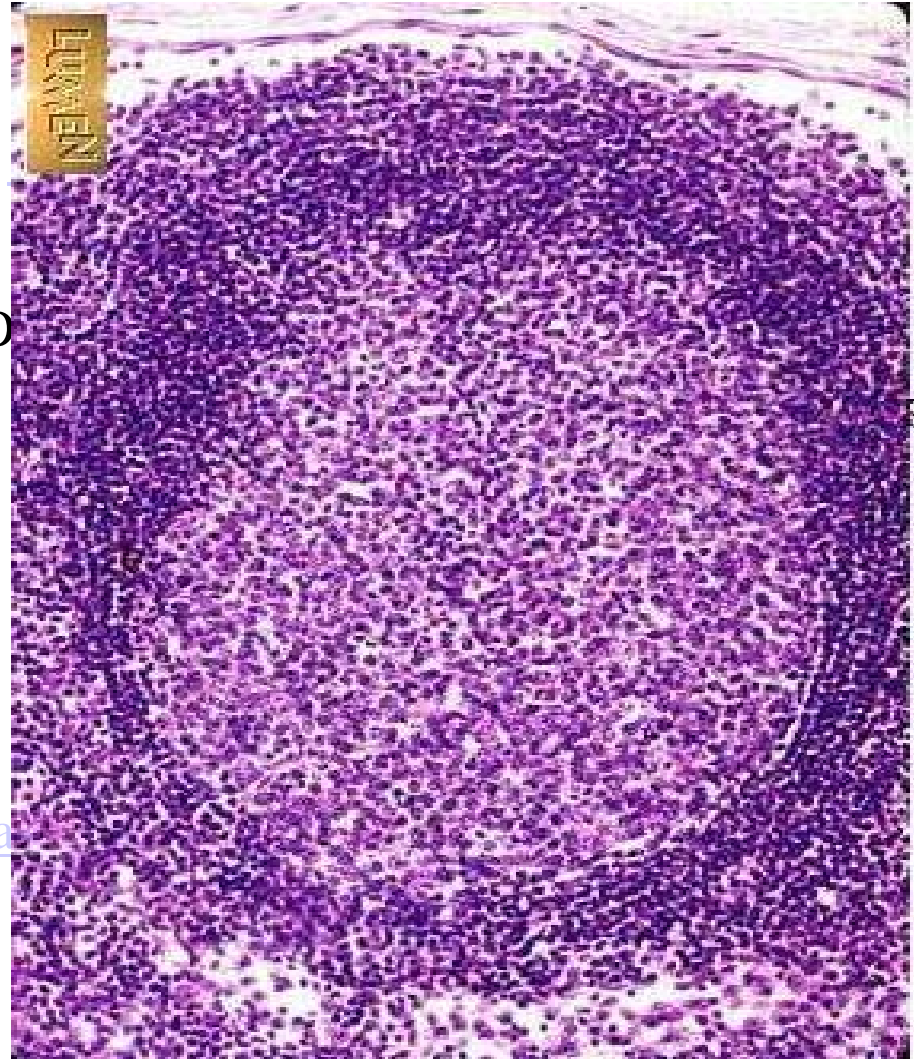
57. Su número en sangre x 1 c.c es aproximadamente de: ?

- a) 5 a 10 mil a
- b) 200 mil a 300 mil a a
- c) 4 millones a 5 millones a a a a
- d) 1 % a
- e) Aumentan en caso de infecciones a



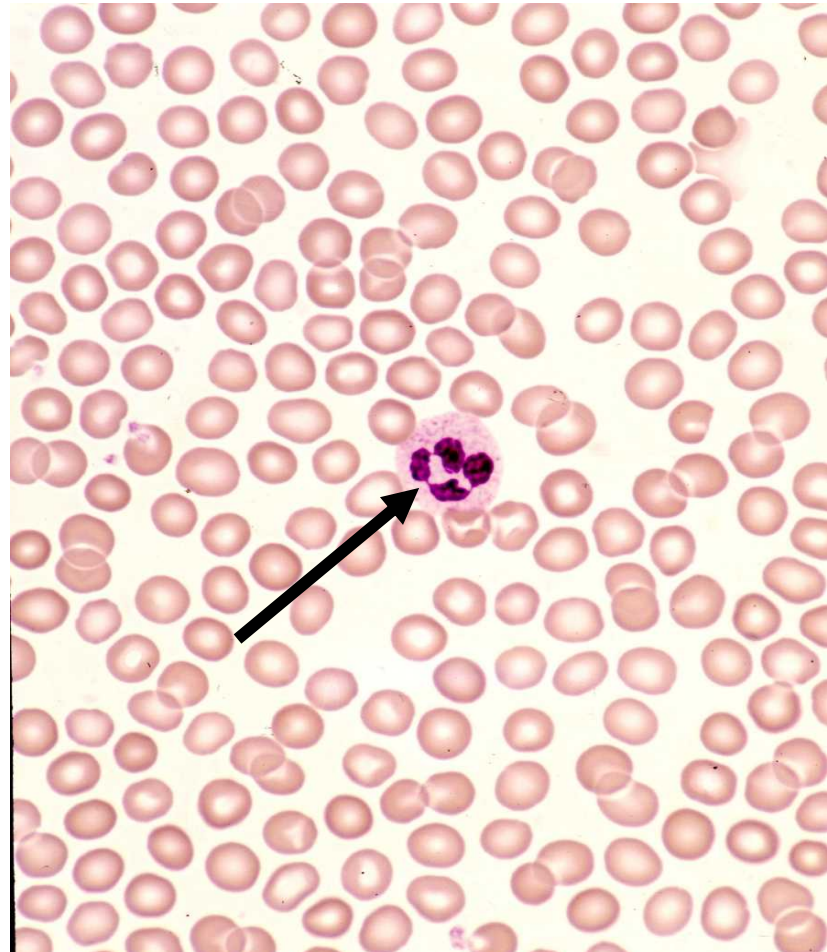
# 58. Tejido linfoide de:

- a. Amígdala palatina a
- b. Amígdala faríngea o adenoide a
- c. De gânglio linfático a a a
- d. De bazo a a
- e. De placas de Peyer a



# 59. El elemento señalado es: ?

- a) Polimorfonuclear neutrófilo [a](#) [a](#) [a](#) [a](#) [a](#)
- b) Neutrófilo en cayado o banda [a](#) [a](#) [a](#)
- c) Eosinófilo [a](#) [a](#) [a](#)
- d) Plaqueta [a](#) [a](#) [a](#)
- e) Megacariocito [a](#) [a](#) [a](#) [a](#)



# 60. El elemento señalado es: ?

- a) Polimorfonuclear neutrófilo [a](#) [a](#) [a](#) [a](#) [a](#)
- b) Eosinofilo [a](#) [a](#) [a](#)
- c) Eritroblasto ortocromático [a](#) [a](#)
- d) Plaqueta [a](#) [a](#) [a](#)
- e) Megacariocito [a](#) [a](#) [a](#) [a](#)



# Ha terminado su examen. De nada

- Entregue su hoja al compañero de la derecha.
- Después de levantado el examen puede preguntar o solicitar alguna aclaración de las imágenes o sobre las preguntas.
- Se tomaran 50 para motivos de calificación