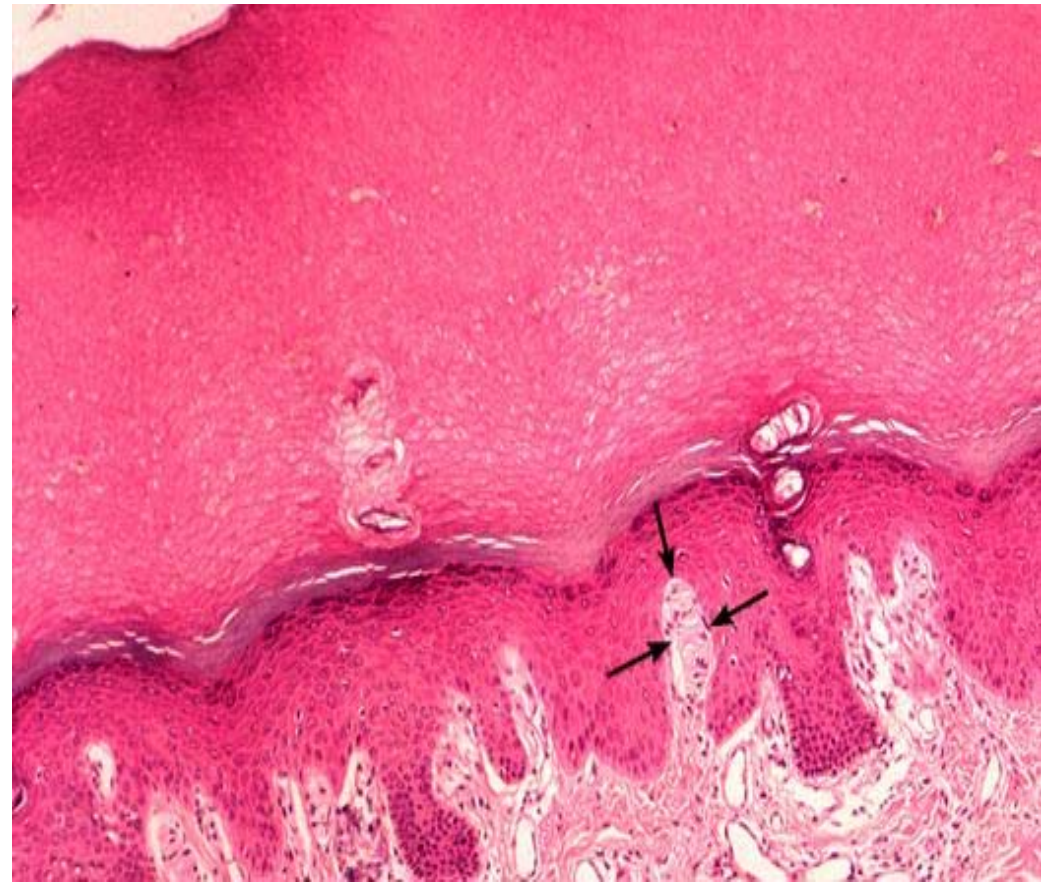


La estructura señalada es:

- a. Corpúsculo de Meissner a a
- b. Corpúsculo de Vater Pacini . . . a
- c. Corpúsculo gustativo . a
- d. Nodo de Ranvier .
- e. Membrana basilar y órgano de Corti . .
- f. Estría vascular y membrana vestibular .
- g. Canal irido-corneal de Schlemm . a



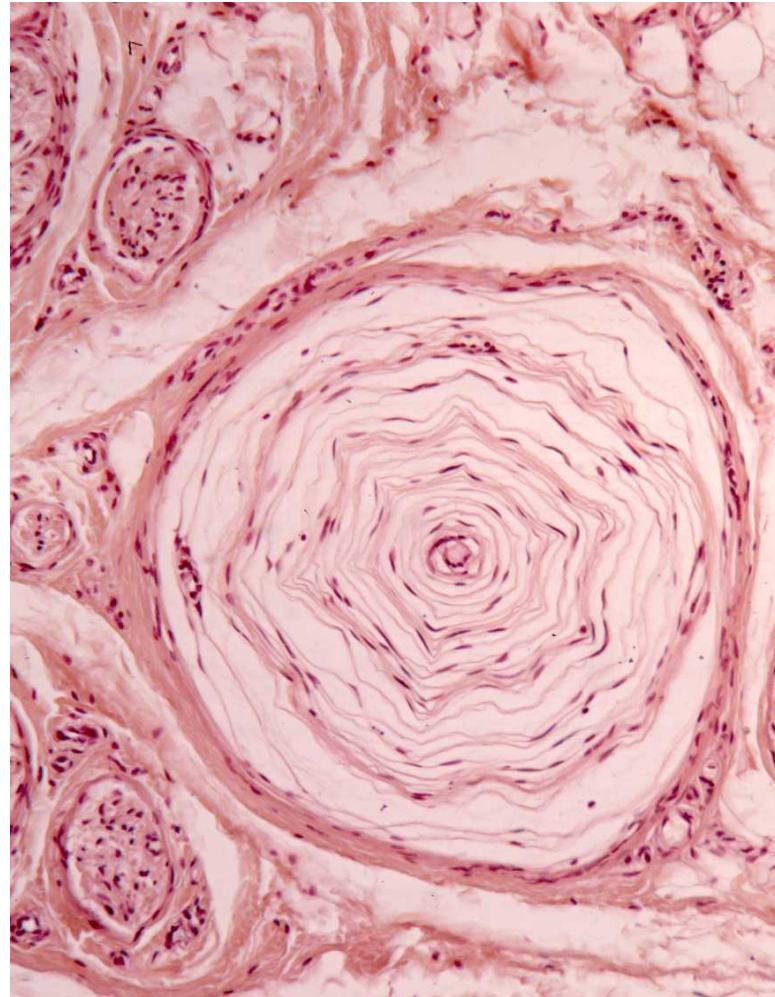
La estructura es:

- a. Corpúsculo de Meissner [a](#) [a](#)
- b. Corpúsculo de Vater Pacini [.](#) [.](#) [.](#) [a](#)
- c. Corpúsculo gustativo [.](#) [a](#)
- d. Nodo de Ranvier [.](#)
- e. Membrana basilar y órgano de Corti [.](#) [.](#)
- f. Estría vascular y membrana vestibular [.](#)
- g. Canal irido-corneal de Schlemm [.](#) [a](#)



La estructura es:

- a. Corpúsculo de Meissner [a](#) [a](#)
- b. Corpúsculo de Vater Pacini [.](#) [.](#) [.](#) [a](#)
- c. Corpúsculo gustativo [.](#) [a](#)
- d. Nodo de Ranvier [.](#)
- e. Membrana basilar y órgano de Corti [.](#) [.](#)
- f. Estría vascular y membrana vestibular [.](#)
- g. Canal irido-corneal de Schlemm [.](#) [a](#)



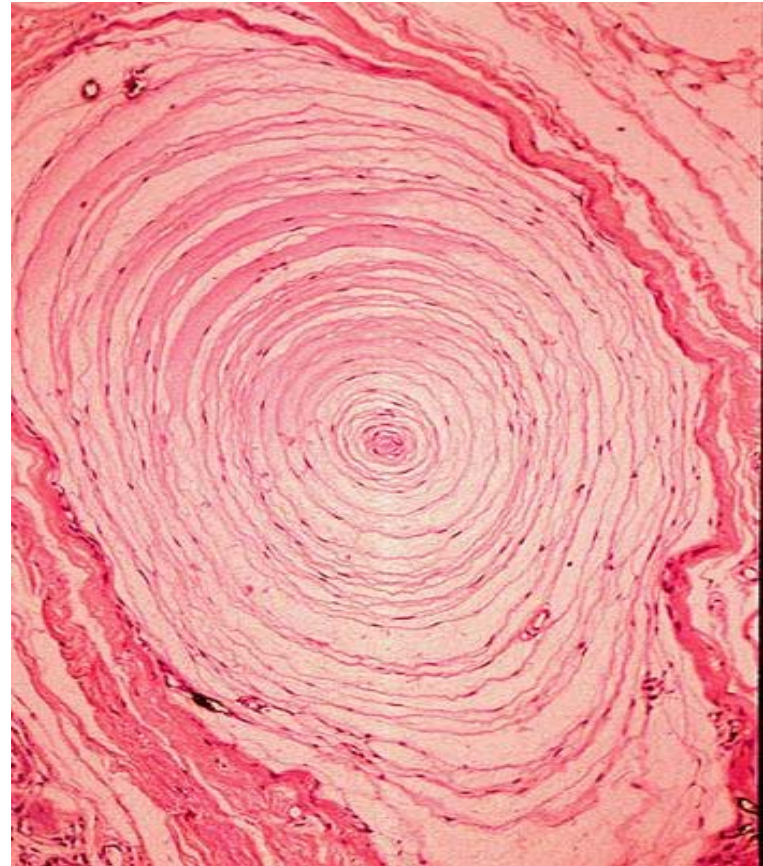
La estructura es:

- a. Corpúsculo de Meissner [a](#) [a](#)
- b. Corpúsculo de Vater Pacini [.](#) [.](#) [.](#) [a](#)
- c. Corpúsculo gustativo [.](#) [a](#)
- d. Nodo de Ranvier [.](#)
- e. Membrana basilar y órgano de Corti [.](#) [.](#)
- f. Estría vascular y membrana vestibular [.](#)
- g. Canal irido-corneal de Schlemm [.](#) [a](#)



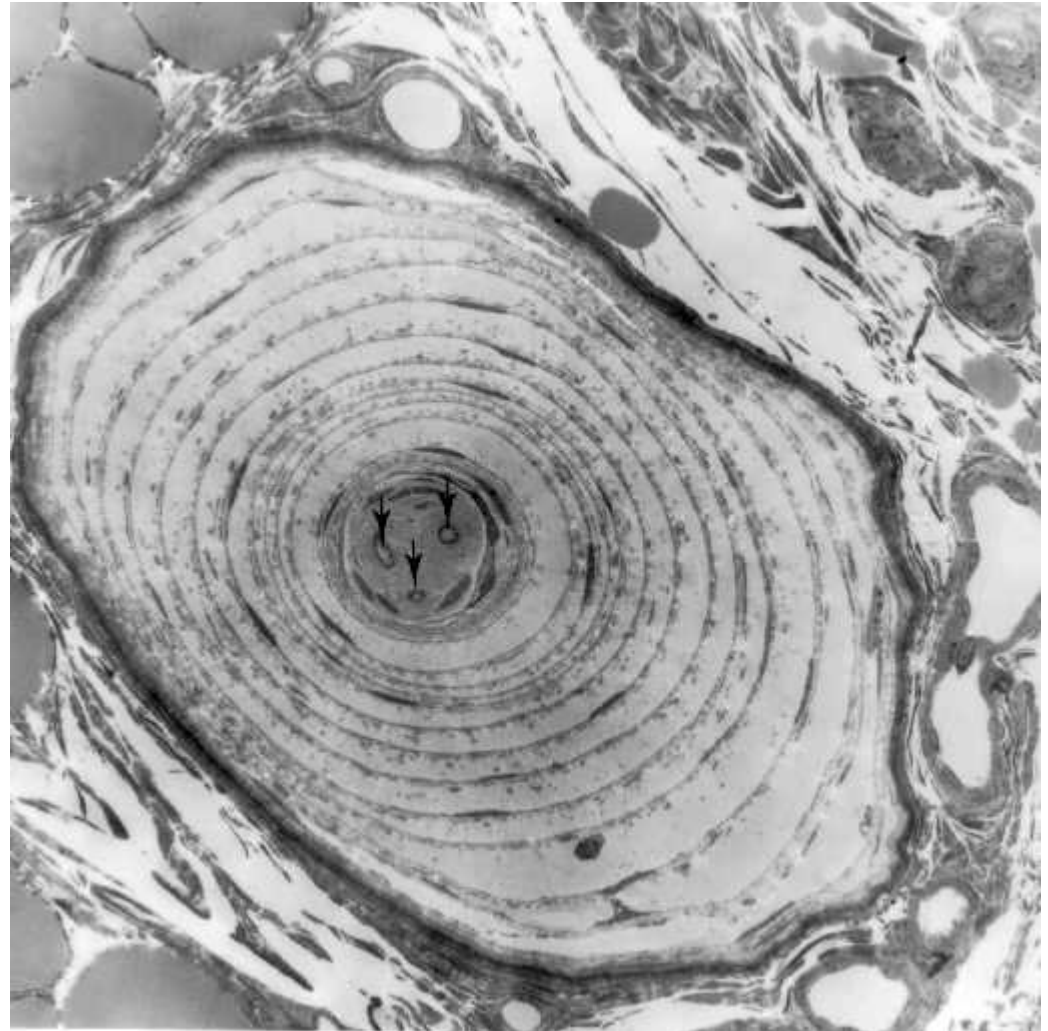
La estructura es:

- a. Corpúsculo de Meissner [a](#) [a](#)
- b. Corpúsculo de Vater Pacini [.](#) [.](#) [.](#) [a](#)
- c. Corpúsculo gustativo [.](#) [a](#)
- d. Nodo de Ranvier [.](#)
- e. Membrana basilar y órgano de Corti [.](#) [.](#)
- f. Estría vascular y membrana vestibular [.](#)
- g. Canal irido-corneal de Schlemm [.](#) [a](#)



La estructura es:

- a. Corpúsculo de Meissner [a](#) [a](#)
- b. Corpúsculo de Vater Pacini [.](#) [.](#) [.](#) [a](#)
- c. Corpúsculo gustativo [.](#) [a](#)
- d. Nodo de Ranvier [.](#)
- e. Membrana basilar y órgano de Corti [.](#) [.](#)
- f. Estría vascular y membrana vestibular [.](#)
- g. Canal irido-corneal de Schlemm [.](#) [a](#)



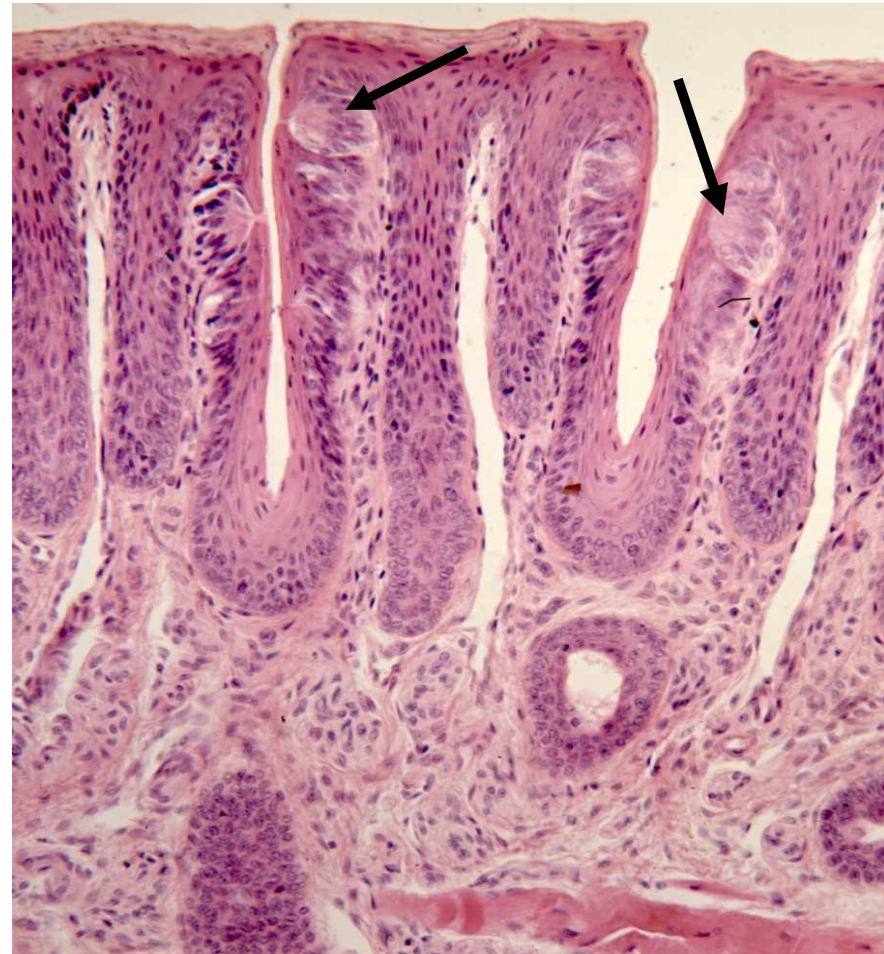
La estructura señalada es:

- a. Corpúsculo de Meissner [a](#) [a](#)
- b. Corpúsculo de Vater Pacini [.](#) [.](#) [.](#) [a](#)
- c. Corpúsculo gustativo [.](#) [a](#)
- d. Nodo de Ranvier [.](#)
- e. Membrana basilar y órgano de Corti [.](#) [.](#)
- f. Estría vascular y membrana vestibular [.](#)
- g. Canal irido-corneal de Schlemm [.](#) [a](#)



La estructura señalada es:

- a. Corpúsculo de Meissner [a](#) [a](#)
- b. Corpúsculo de Vater Pacini [.](#) [.](#) [.](#) [a](#)
- c. Corpúsculo gustativo [.](#) [a](#)
- d. Nodo de Ranvier [.](#)
- e. Membrana basilar y órgano de Corti [.](#) [.](#)
- f. Estría vascular y membrana vestibular [.](#)
- g. Canal irido-corneal de Schlemm [.](#) [a](#)



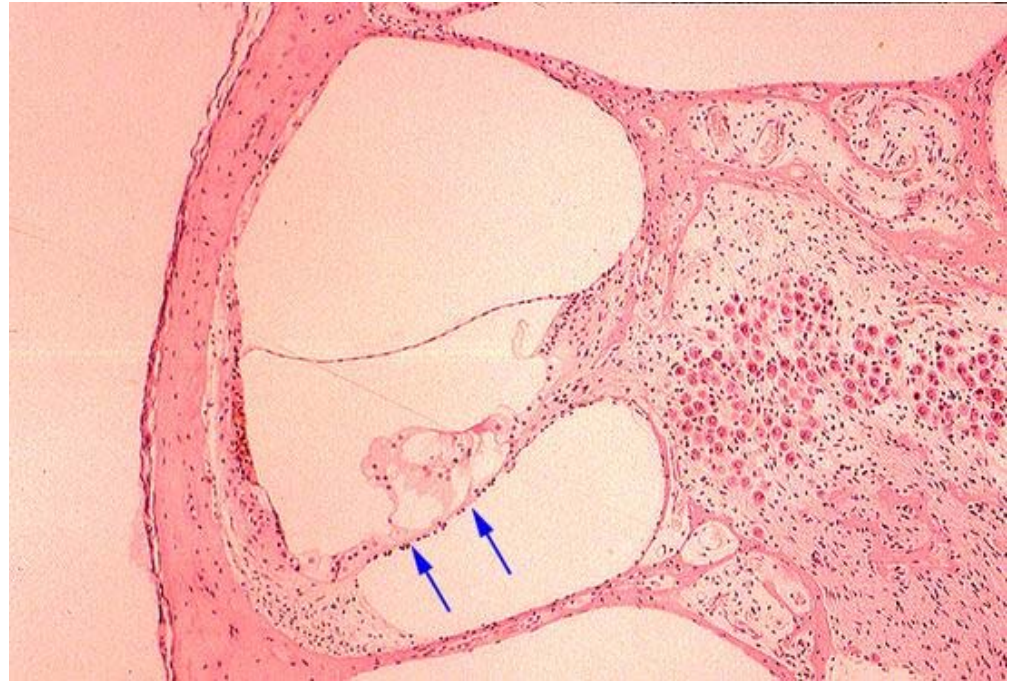
La estructura señalada es:

- a. Corpúsculo de Meissner [a](#) [a](#)
- b. Corpúsculo de Vater Pacini [.](#) [.](#) [.](#) [a](#)
- c. Corpúsculo gustativo [.](#) [a](#)
- d. Nodo de Ranvier [.](#)
- e. Membrana basilar y órgano de Corti [.](#) [.](#)
- f. Estría vascular y membrana vestibular [.](#)
- g. Canal irido-corneal de Schlemm [.](#) [a](#)



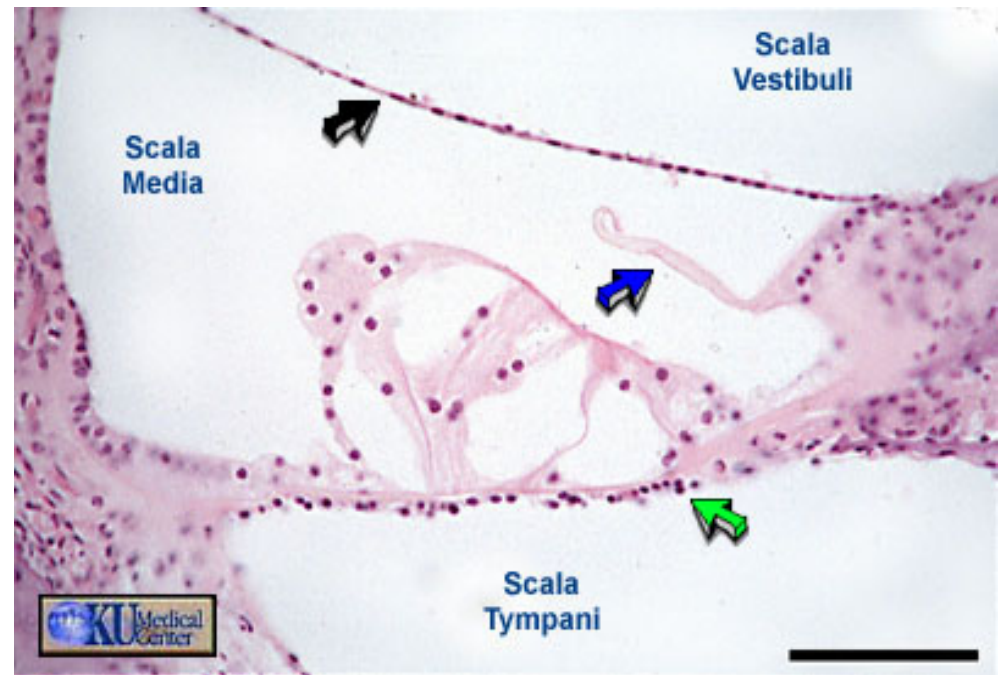
La estructura señalada es:

- a. Corpúsculo de Meissner [a](#) [a](#)
- b. Corpúsculo de Vater Pacini [.](#) [.](#) [.](#) [a](#)
- c. Corpúsculo gustativo [.](#) [a](#)
- d. Nodo de Ranvier [.](#)
- e. Membrana basilar y órgano de Corti [.](#) [.](#)
- f. Estría vascular y membrana vestibular [.](#)
- g. Canal irido-corneal de Schlemm [.](#) [a](#)



La flecha verde señala:

- a. Corpúsculo de Meissner [a](#)
- b. Corpúsculo de Vater Pacini [. . . a](#)
- c. Corpúsculo gustativo [.](#)
- d. Nodo de Ranvier [.](#)
- e. Membrana basilar y órgano de Corti [. .](#)
- f. Estría vascular y membrana vestibular [.](#)
- g. Canal irido-corneal de Schlemm [. a](#)



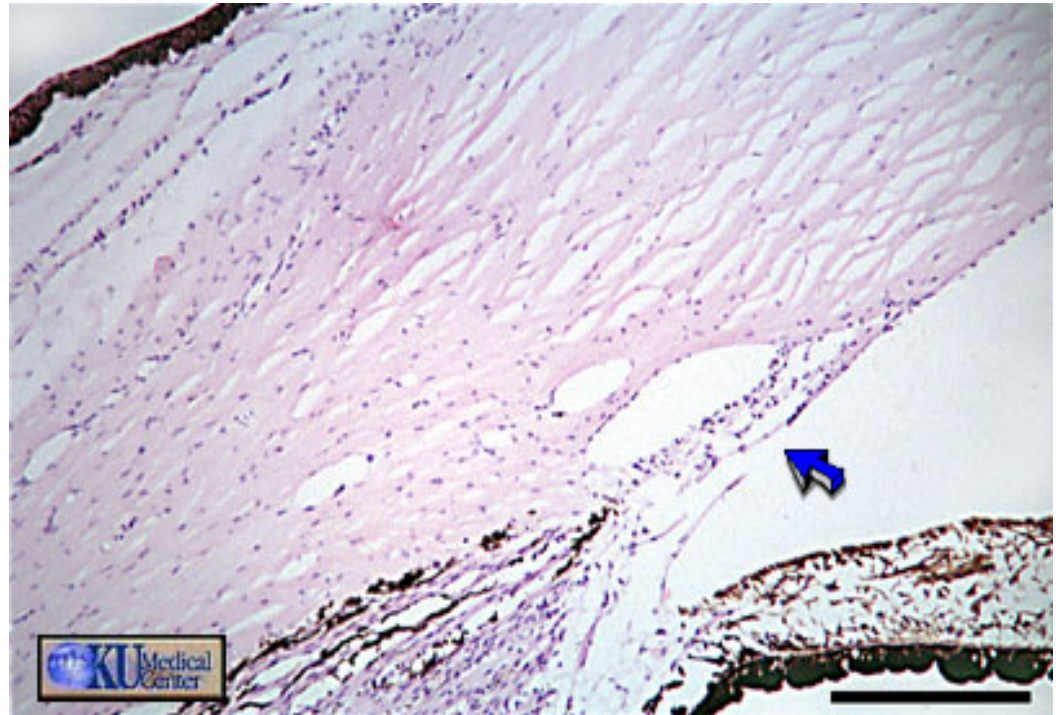
Las flechas azules señalan:

- a. Corpúsculo de Meissner [a a](#)
- b. Corpúsculo de Vater Pacini [. . . a](#)
- c. Corpúsculo gustativo [. a](#)
- d. Nodo de Ranvier [.](#)
- e. Membrana basilar y órgano de Corti [. .](#)
- f. Estría vascular y membrana vestibular [.](#)
- g. Canal irido-corneal de Schlemm [. a](#)



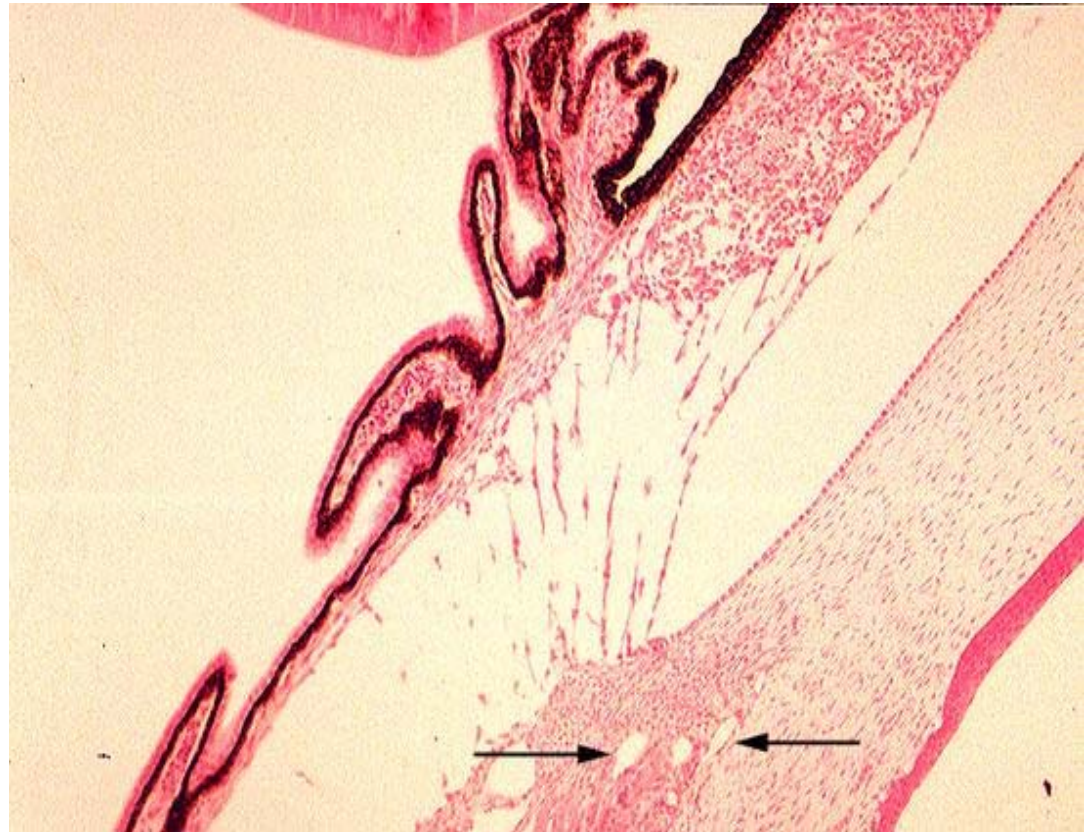
La estructura señalada es:

- a. Corpúsculo de Meissner [a](#) [a](#)
- b. Corpúsculo de Vater Pacini [.](#) [.](#) [.](#) [a](#)
- c. Corpúsculo gustativo [.](#) [a](#)
- d. Nodo de Ranvier [.](#)
- e. Membrana basilar y órgano de Corti [.](#) [.](#)
- f. Estría vascular y membrana vestibular [.](#)
- g. Canal irido-corneal de Schlemm [.](#) [a](#)



La estructura señalada es:

- a. Corpúsculo de Meissner [a](#) [a](#)
- b. Corpúsculo de Vater Pacini [.](#) [.](#) [.](#) [a](#)
- c. Corpúsculo gustativo [.](#) [a](#)
- d. Nodo de Ranvier [.](#)
- e. Membrana basilar y órgano de Corti [.](#) [.](#)
- f. Estría vascular y membrana vestibular [.](#)
- g. Canal irido-corneal de Schlemm [.](#) [a](#)



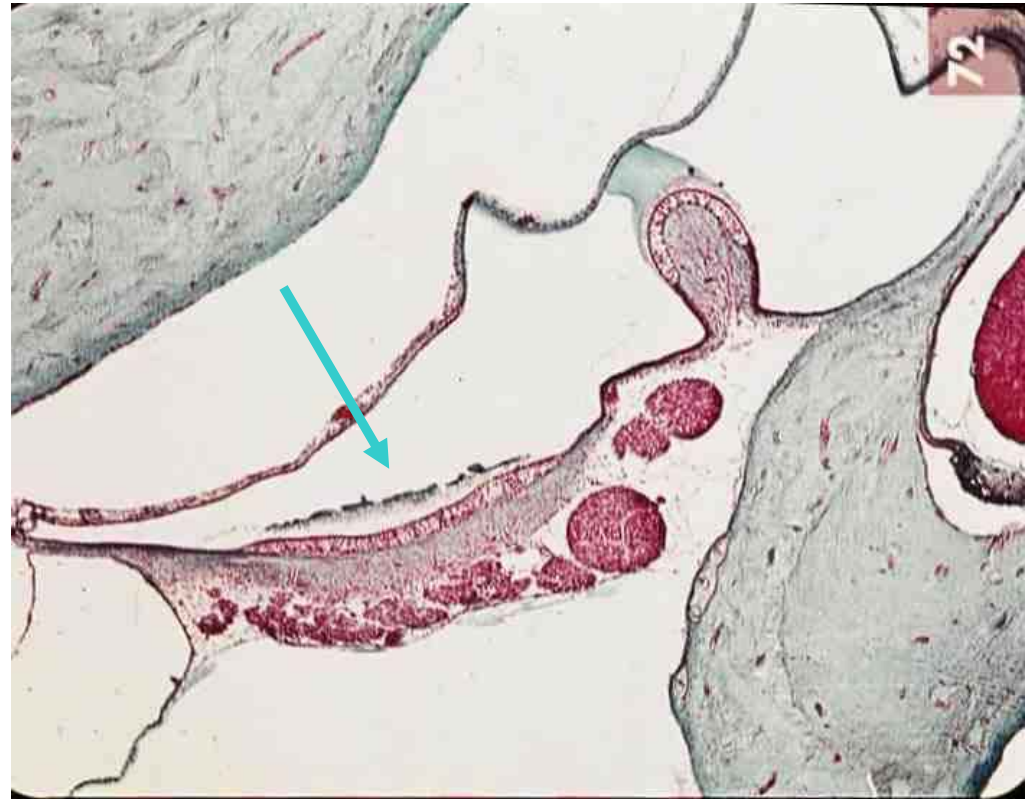
La estructura es o son:

- a) Una cresta ampollar .
- b) Una mácula . a
- c) La fovea central .
- d) La papila del nervio óptico a a
- e) El órgano de Corti .
- f) La retina sensitiva a
- g) Proceso o cuerpo ciliar . a



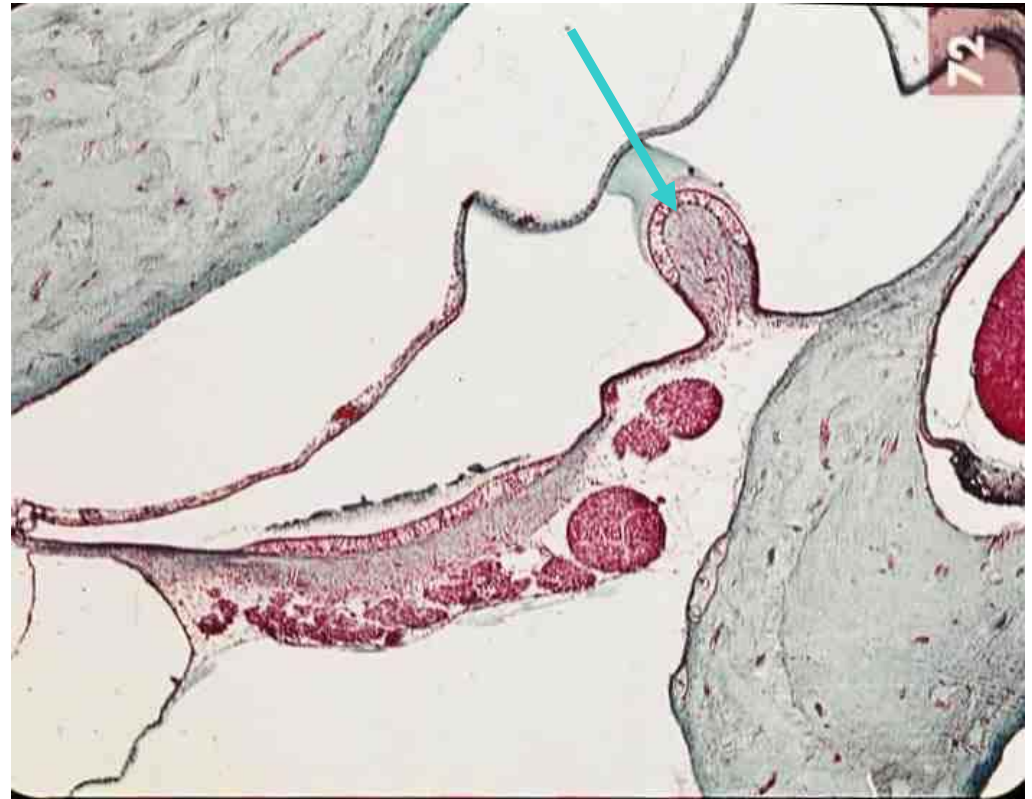
La estructura señalada es o son:

- a) Una cresta ampollar [.](#)
- b) Una mácula [.](#) [a](#)
- c) La fovea central [.](#)
- d) La papila del nervio óptico [a](#) [a](#)
- e) El órgano de Corti [.](#)
- f) La retina sensitiva [a](#)
- g) Proceso o cuerpo ciliar [.](#) [a](#)



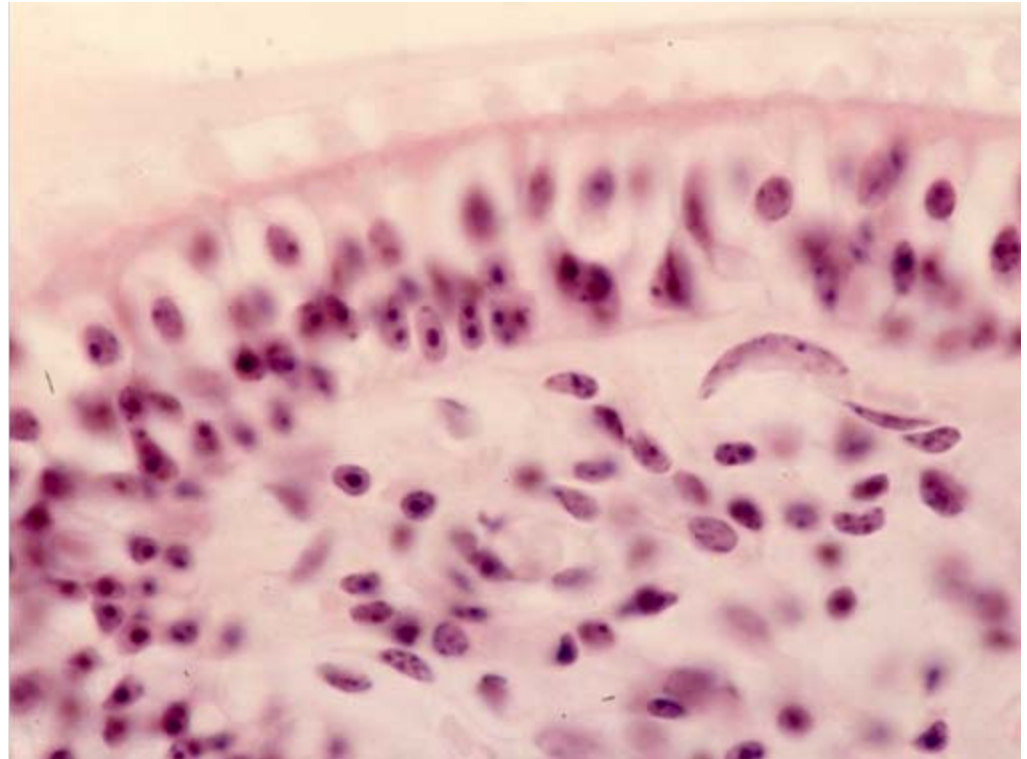
La estructura señalada es o son:

- a) Una cresta ampollar .
- b) Una mácula . a
- c) La fovea central .
- d) La papila del nervio óptico a a
- e) El órgano de Corti .
- f) La retina sensitiva a
- g) Proceso o cuerpo ciliar . a



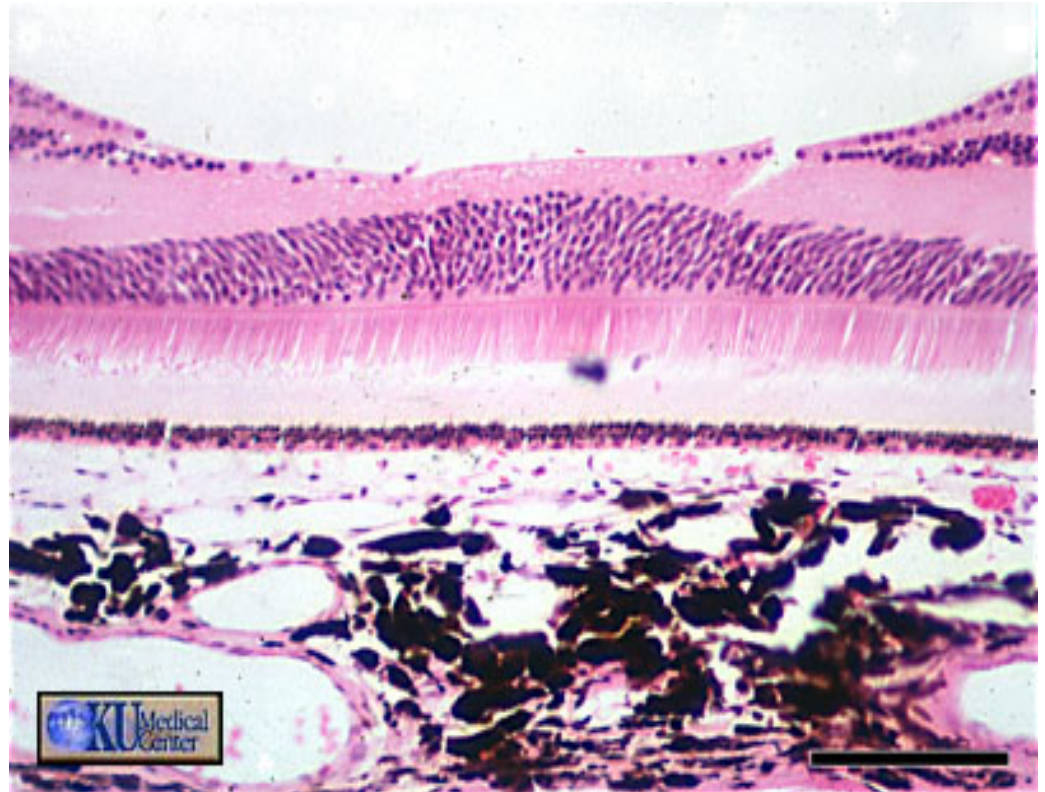
La estructura es o son:

- a) Una cresta ampollar .
- b) Una mácula . a
- c) La fovea central .
- d) La papila del nervio óptico a a
- e) El órgano de Corti .
- f) La retina sensitiva a
- g) Proceso o cuerpo ciliar . a



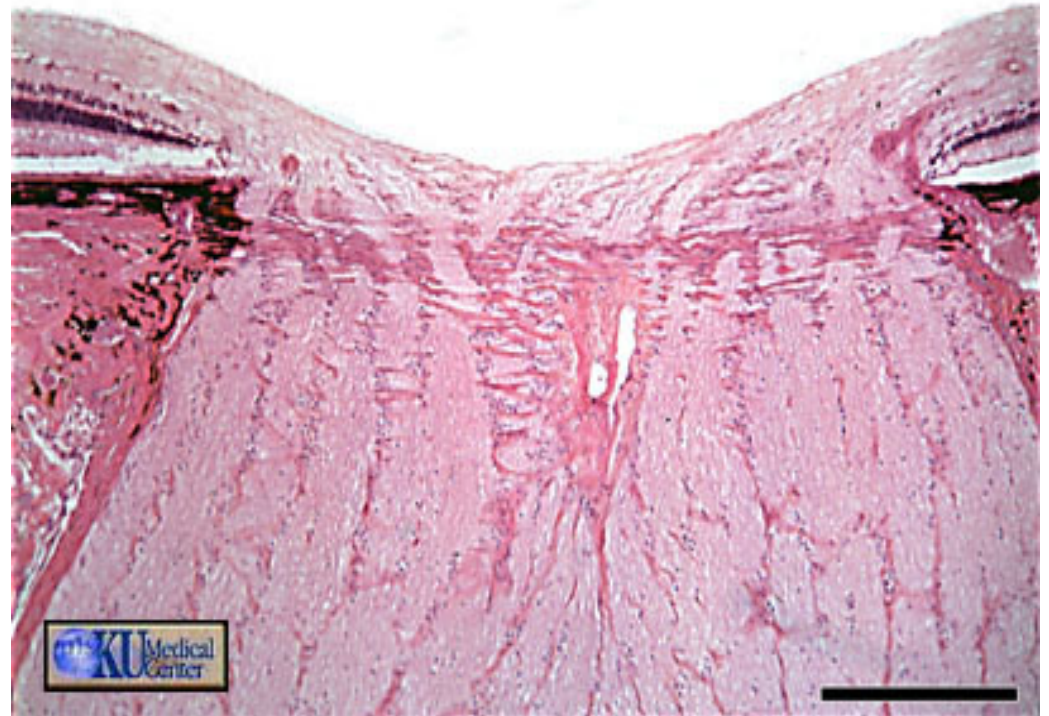
La estructura es o son:

- a) Una cresta ampollar .
- b) Una mácula . a
- c) La fovea central .
- d) La papila del nervio óptico a a
- e) El órgano de Corti .
- f) La retina sensitiva a
- g) Proceso o cuerpo ciliar . a



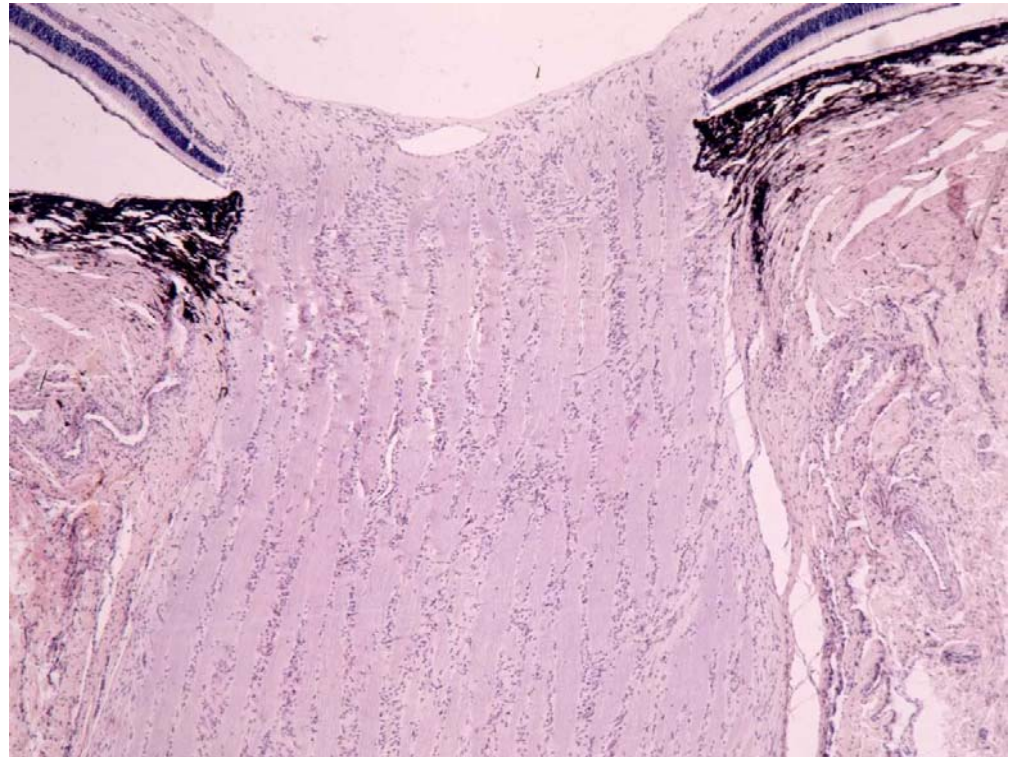
La estructura es o son:

- a) Una cresta ampollar .
- b) Una mácula . a
- c) La fovea central .
- d) La papila del nervio óptico a a
- e) El órgano de Corti .
- f) La retina sensitiva a
- g) Proceso o cuerpo ciliar . a



La estructura es o son:

- a) Una cresta ampollar .
- b) Una mácula . a
- c) La fovea central .
- d) La papila del nervio óptico a a
- e) El órgano de Corti .
- f) La retina sensitiva a
- g) Proceso o cuerpo ciliar . a



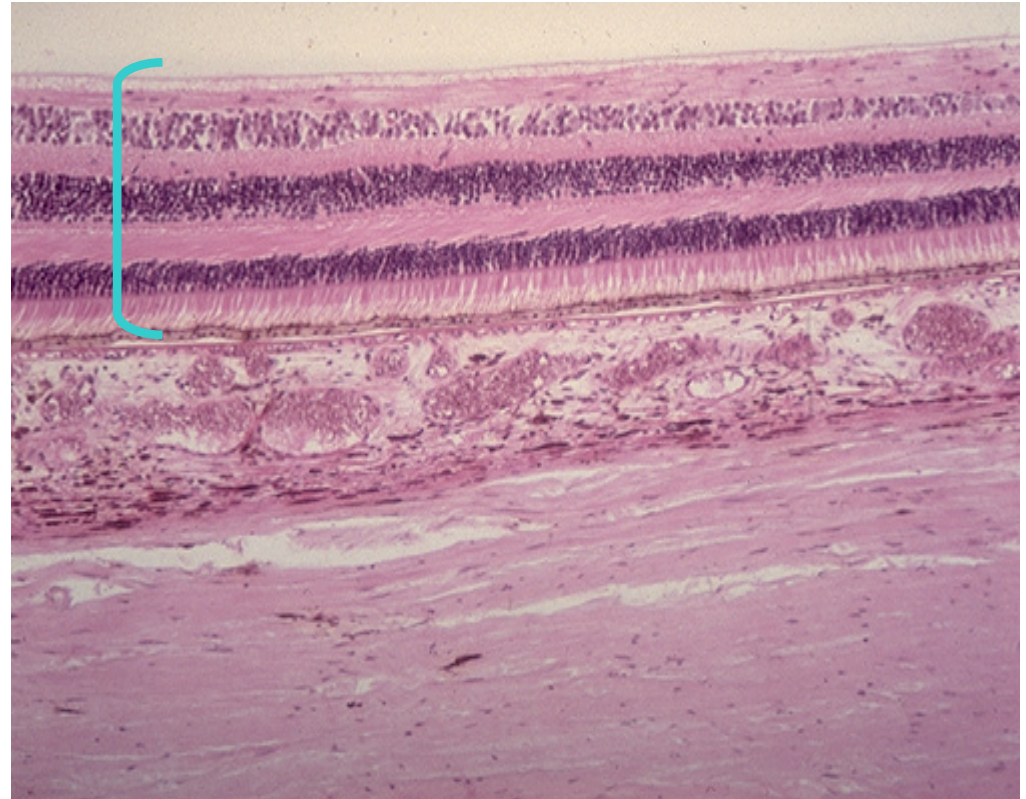
La estructura señalada es :

- a) Una cresta ampollar .
- b) Una mácula . a
- c) La fovea central .
- d) La papila del nervio óptico a a
- e) El órgano de Corti .
- f) La retina sensitiva a
- g) Proceso o cuerpo ciliar .
a



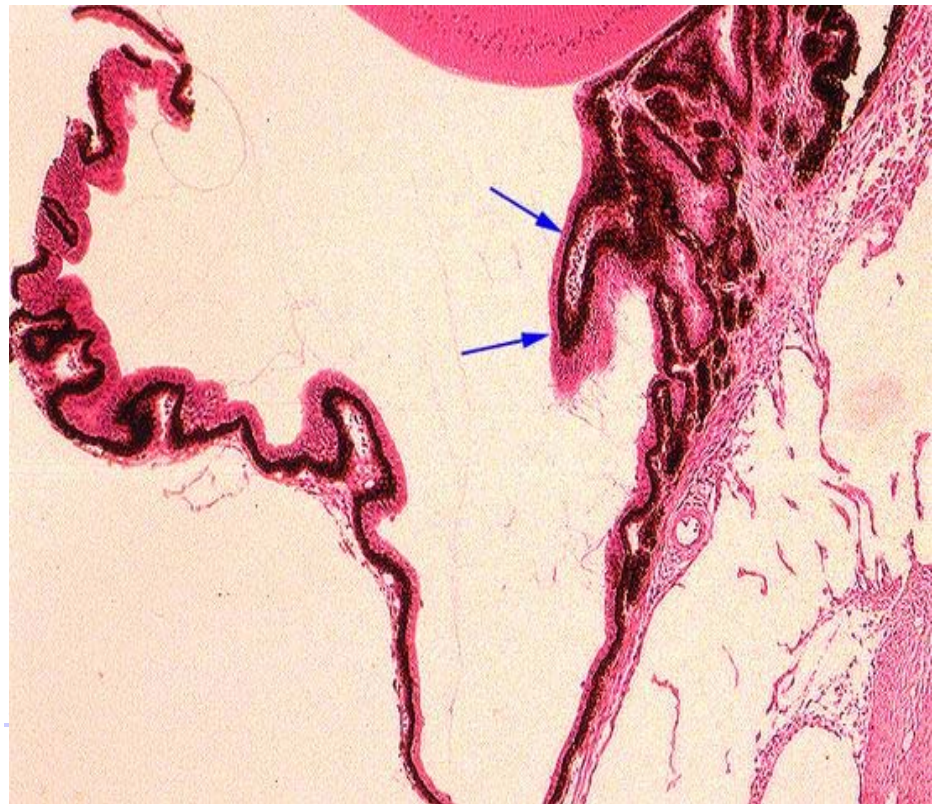
La estructura demarcada es:

- a) Una cresta ampollar .
- b) Una mácula . a
- c) La fovea central .
- d) La papila del nervio óptico a a
- e) El órgano de Corti .
- f) La retina sensitiva a
- g) Proceso o cuerpo ciliar . a



La estructura es :

- a) Una cresta ampollar .
- b) Una mácula . a
- c) La fovea central .
- d) La papila del nervio óptico a a
- e) El órgano de Corti .
- f) La retina sensitiva a
- g) Proceso o cuerpo ciliar .
a



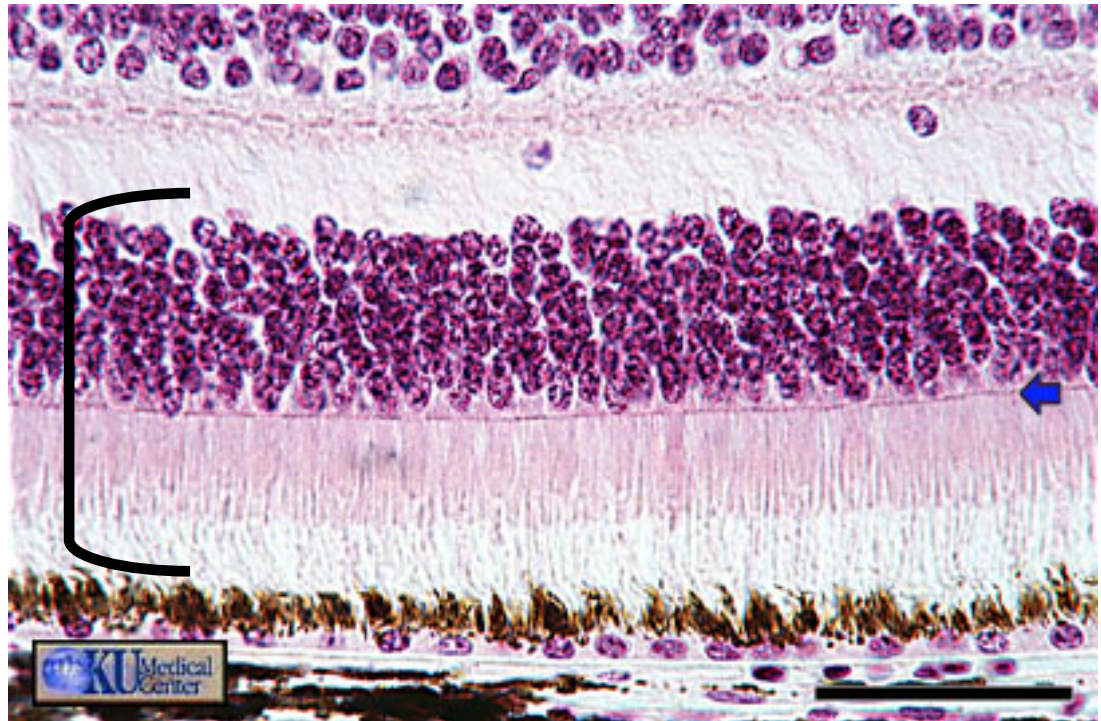
La estructura señalada es o son:

- a) Una cresta ampollar .
- b) Una mácula . a
- c) La fovea central .
- d) La papila del nervio óptico a a
- e) El órgano de Corti .
- f) La retina sensitiva a
- g) Proceso o cuerpo ciliar . a



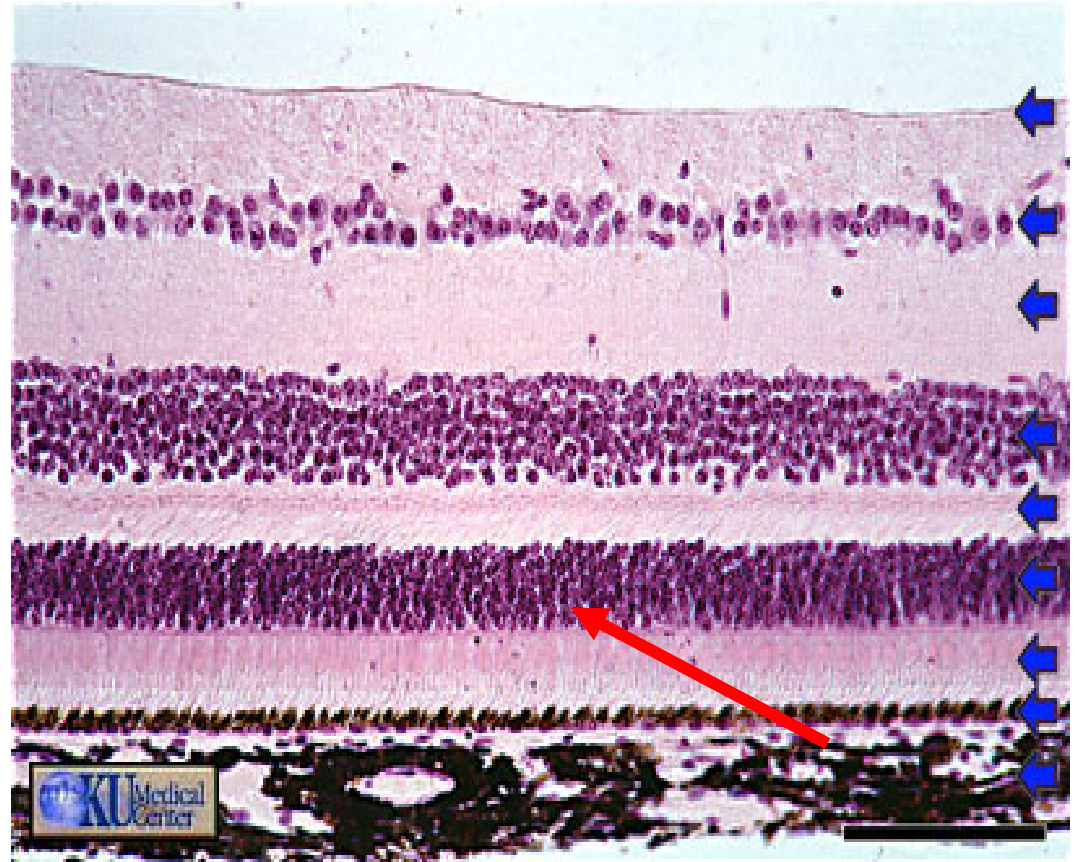
Se demarca ?

- a) Capa de conos y bastones ..
- b) Órgano de corti .
- c) Capa de células bipolares ..
- d) Capa de células ganglionares ..
- e) Capa pigmentaria de la retina ..
- f) El epitelio corneal anterior ..
- g) La cápsula anterior del cristalino a a



La flecha roja señala a

- a) Capa de conos y bastones ..
- b) Órgano de corti .
- c) Capa de células bipolares ..
- d) Capa de células ganglionares ..
- e) Capa pigmentaria de la retina ..
- f) El epitelio corneal anterior ..
- g) La cápsula anterior del cristalino a a



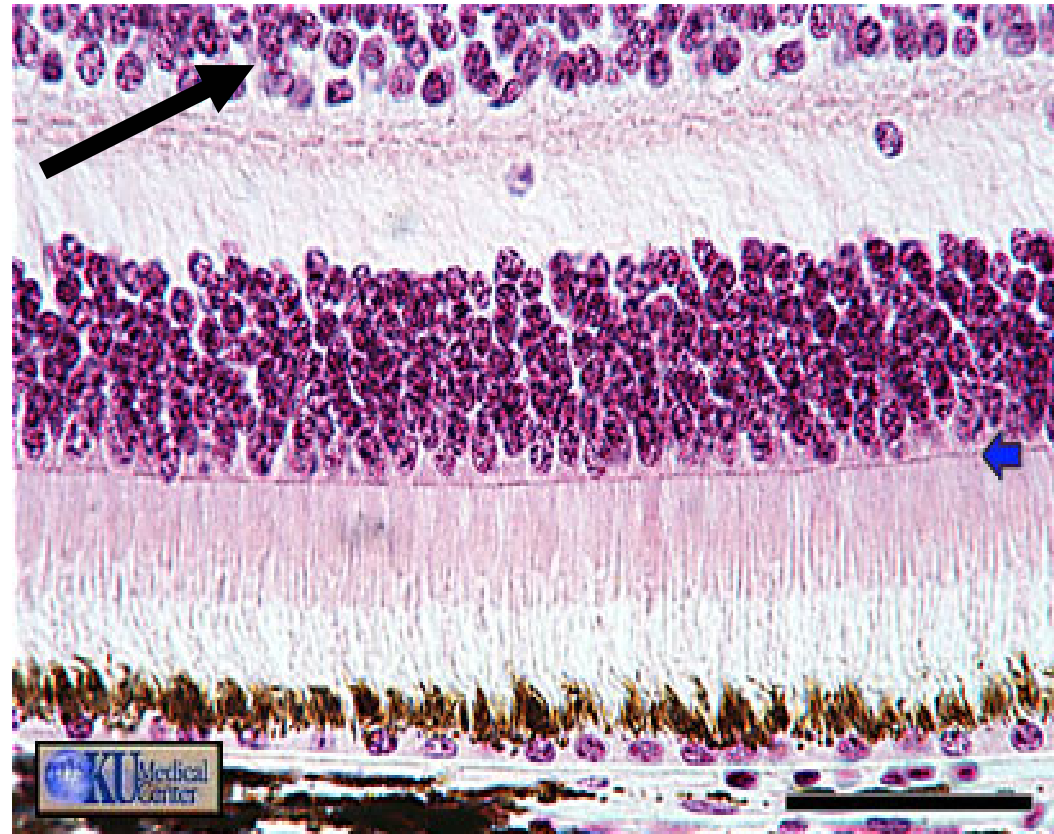
Se señala a

- a) Capa de conos y bastones ..
- b) Órgano de corti .
- c) Capa de células bipolares ..
- d) Capa de células ganglionares ..
- e) Capa pigmentaria de la retina ..
- f) El epitelio corneal anterior ..
- g) La cápsula anterior del cristalino aa



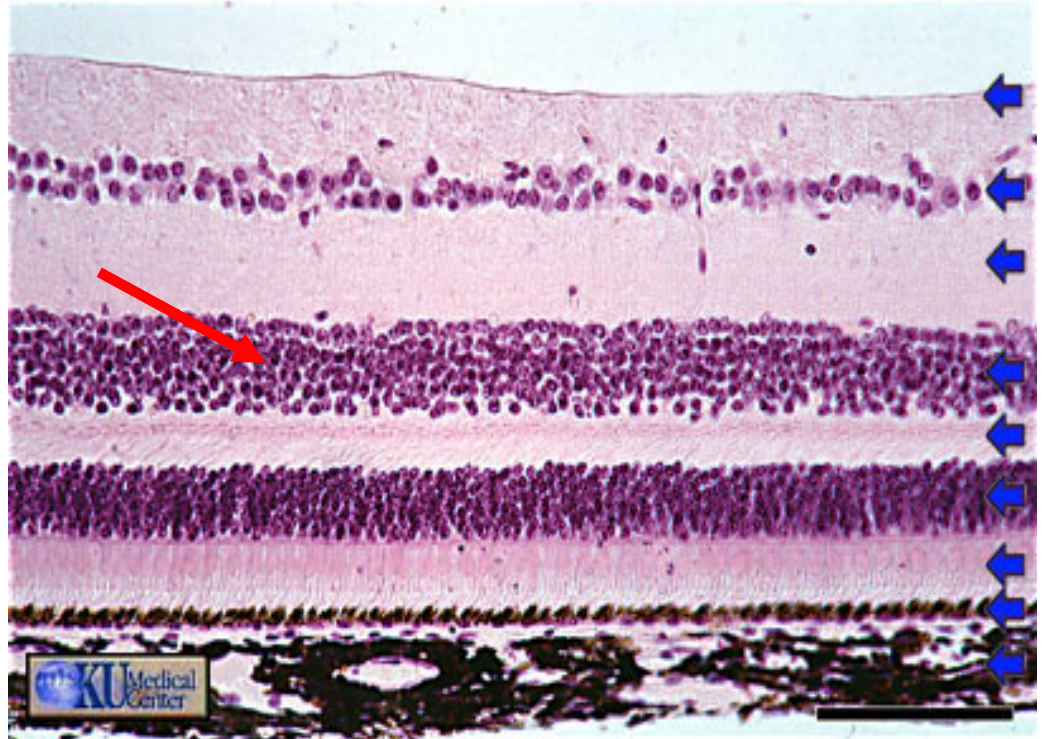
La flecha negra señala a

- a) Capa de conos y bastones . .
- b) Órgano de corti .
- c) Capa de células bipolares . . .
- d) Capa de células ganglionares . .
- e) Capa pigmentaria de la retina . .
- f) El epitelio corneal anterior . .
- g) La cápsula anterior del cristalino a a



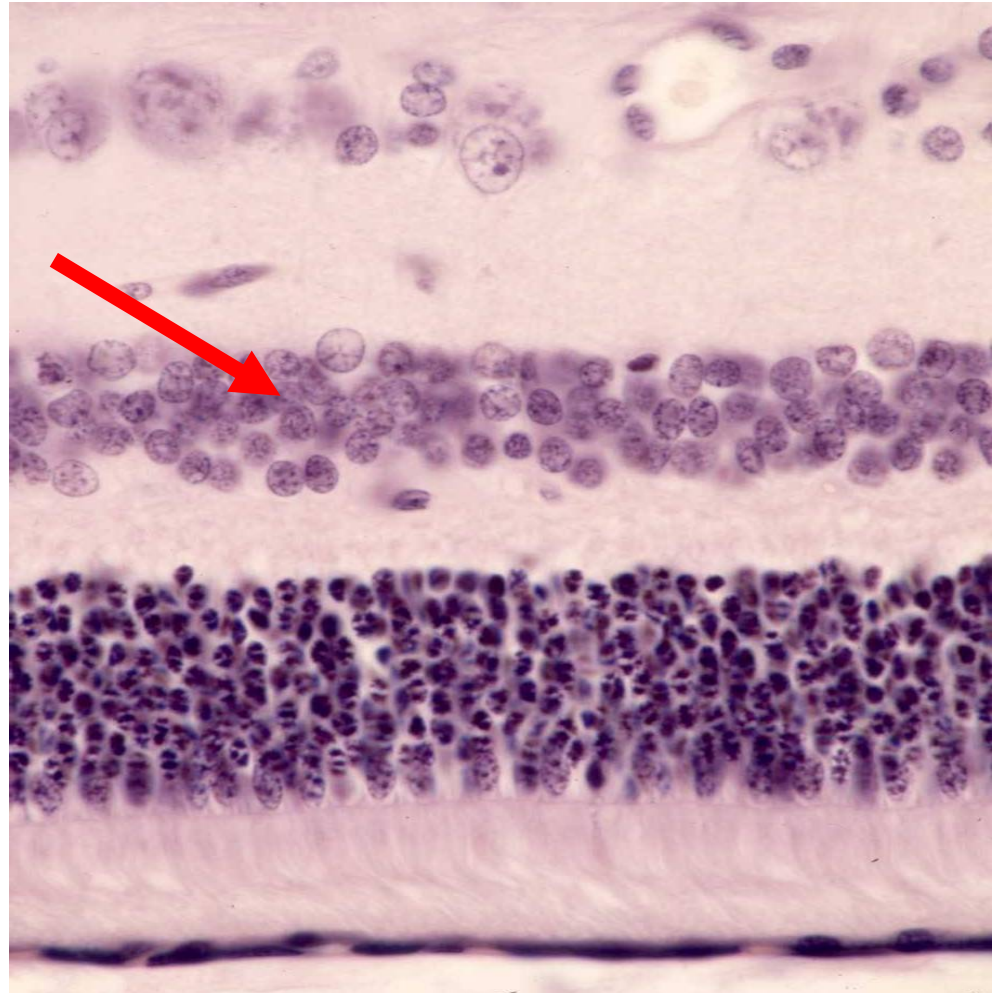
La flecha roja señala a

- a) Capa de conos y bastones
- b) Órgano de corti
- c) Capa de células bipolares
- d) Capa de células ganglionares
- e) Capa pigmentaria de la retina
- f) El epitelio corneal anterior
- g) La cápsula anterior del cristalino



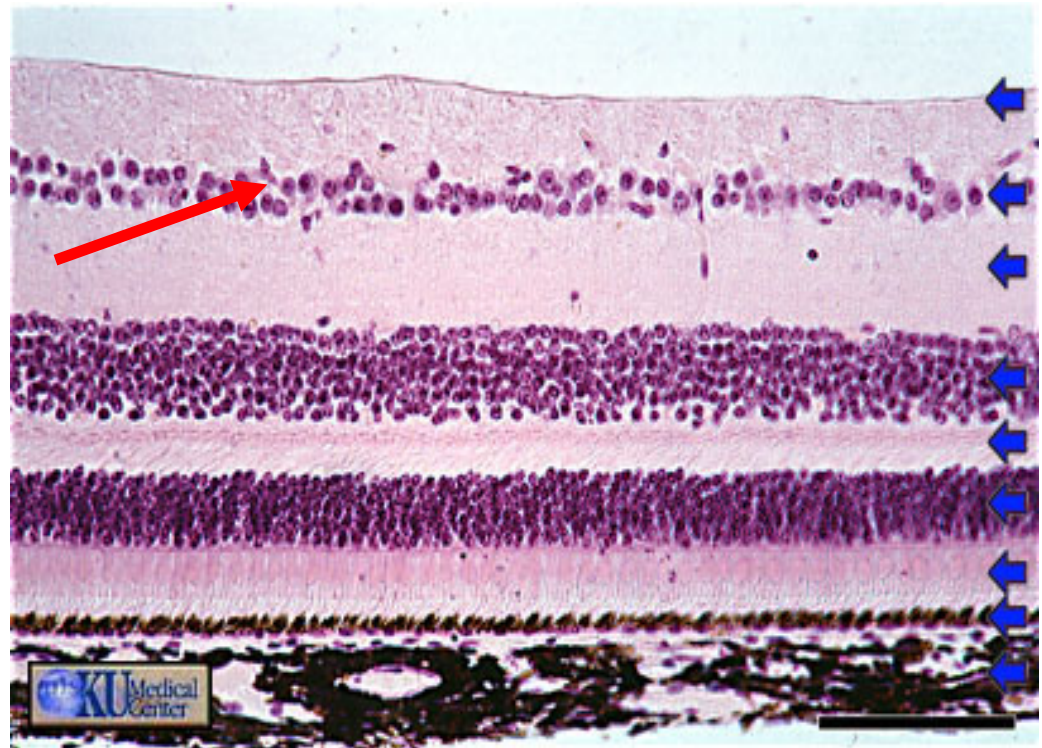
La flecha roja señala a

- a) Capa de conos y bastones ..
- b) Órgano de corti .
- c) Capa de células bipolares ..
- d) Capa de células ganglionares ..
- e) Capa pigmentaria de la retina ..
- f) El epitelio corneal anterior ..
- g) La cápsula anterior del cristalino a a



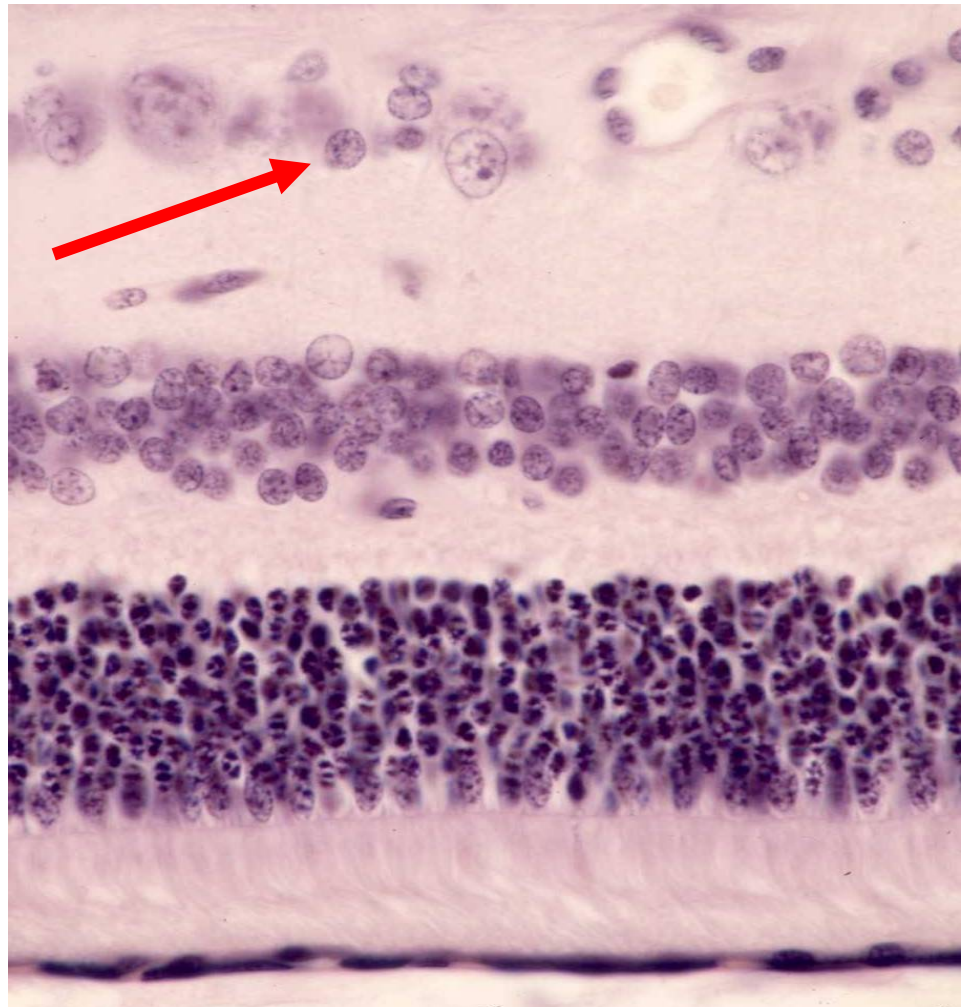
La flecha roja señala a

- a) Capa de conos y bastones . .
- b) Órgano de corti .
- c) Capa de células bipolares . . .
- d) Capa de células ganglionares . .
- e) Capa pigmentaria de la retina . .
- f) El epitelio corneal anterior . .
- g) La cápsula anterior del cristalino a a



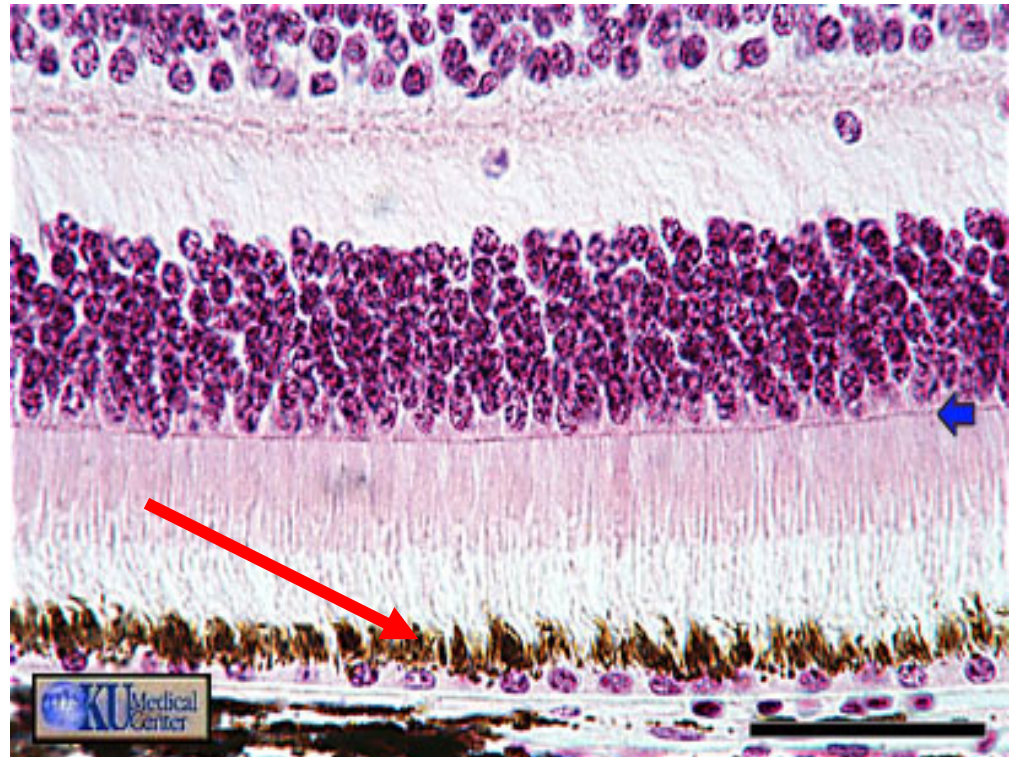
La flecha roja señala a

- a) Capa de conos y bastones ..
- b) Órgano de corti .
- c) Capa de células bipolares ..
- d) Capa de células ganglionares ..
- e) Capa pigmentaria de la retina ..
- f) El epitelio corneal anterior ..
- g) La cápsula anterior del cristalino a a



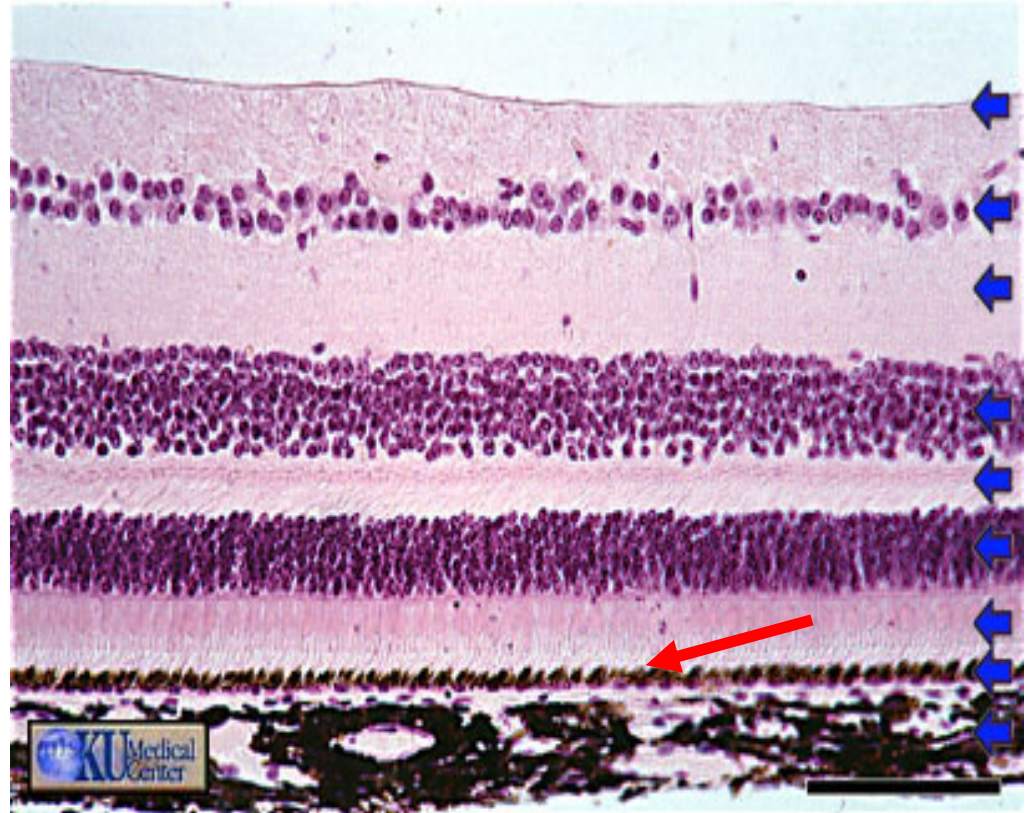
La flecha roja señala a

- a) Capa de conos y bastones . .
- b) Órgano de corti .
- c) Capa de células bipolares . . .
- d) Capa de células ganglionares . .
- e) Capa pigmentaria de la retina . .
- f) El epitelio corneal anterior . .
- g) La cápsula anterior del cristalino a a



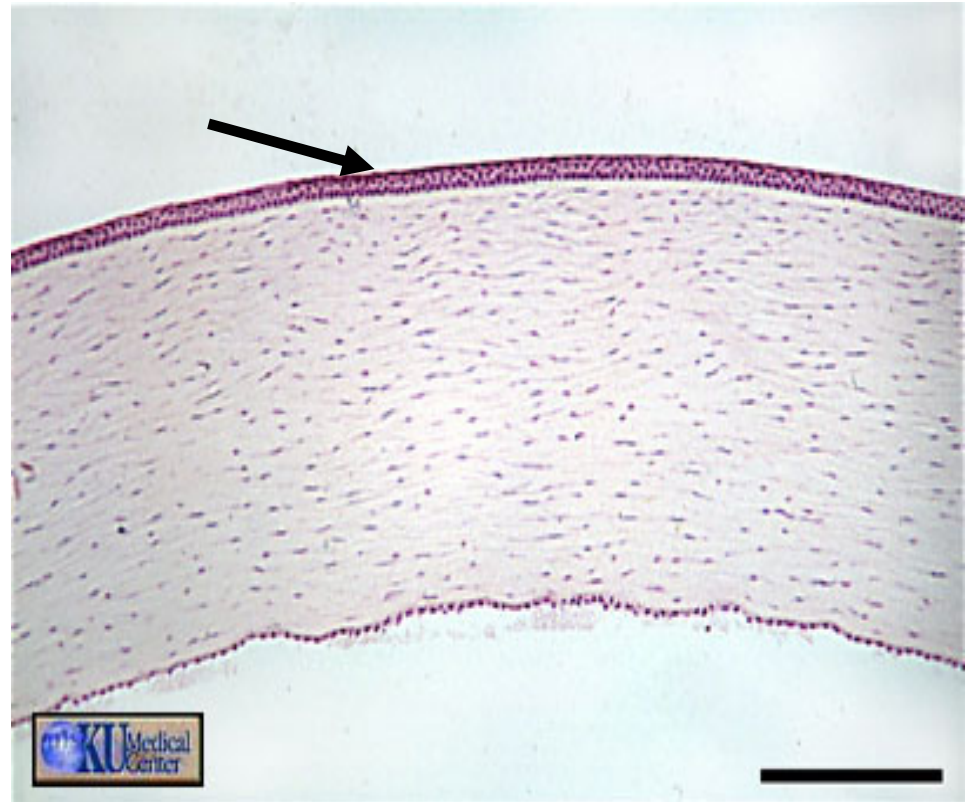
Se señala a

- a) Capa de conos y bastones . .
- b) Órgano de corti .
- c) Capa de células bipolares . . .
- d) Capa de células ganglionares . .
- e) Capa pigmentaria de la retina . .
- f) El epitelio corneal anterior . .
- g) La cápsula anterior del cristalino a a



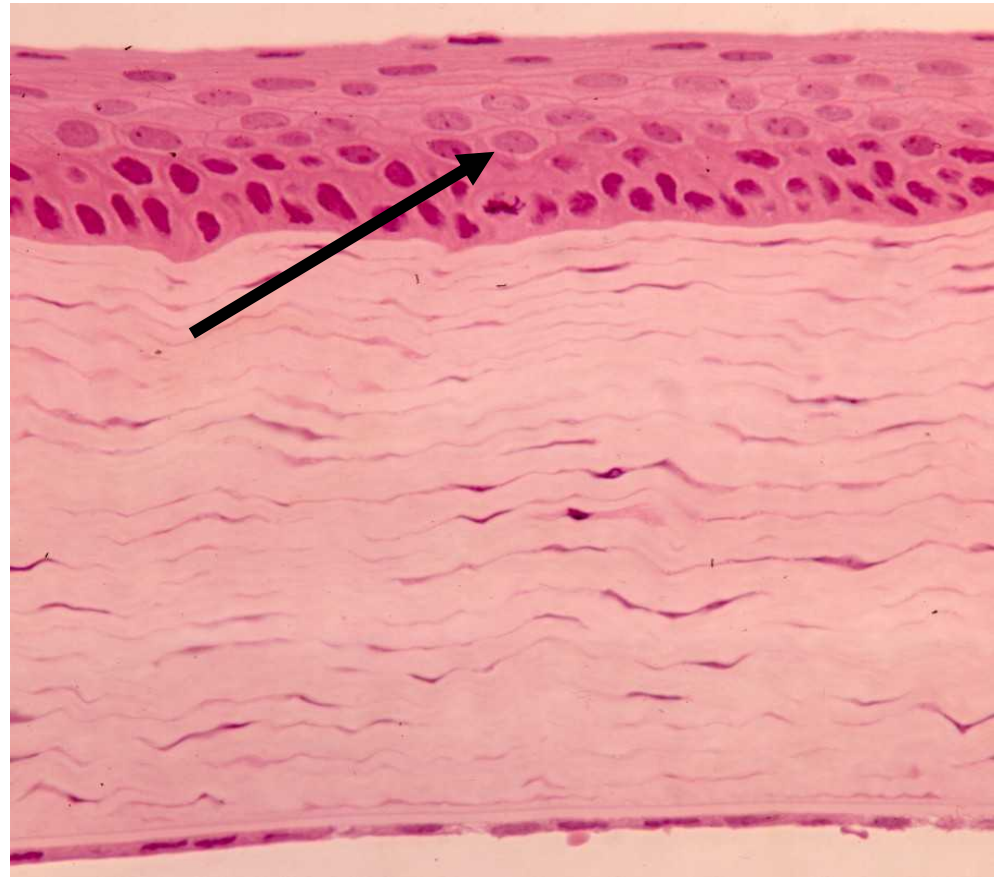
La flecha señala a

- a) Capa de conos y bastones
- b) Órgano de corti
- c) Capa de células bipolares
- d) Capa de células ganglionares
- e) Capa pigmentaria de la retina
- f) El epitelio corneal anterior
- g) La cápsula anterior del cristalino



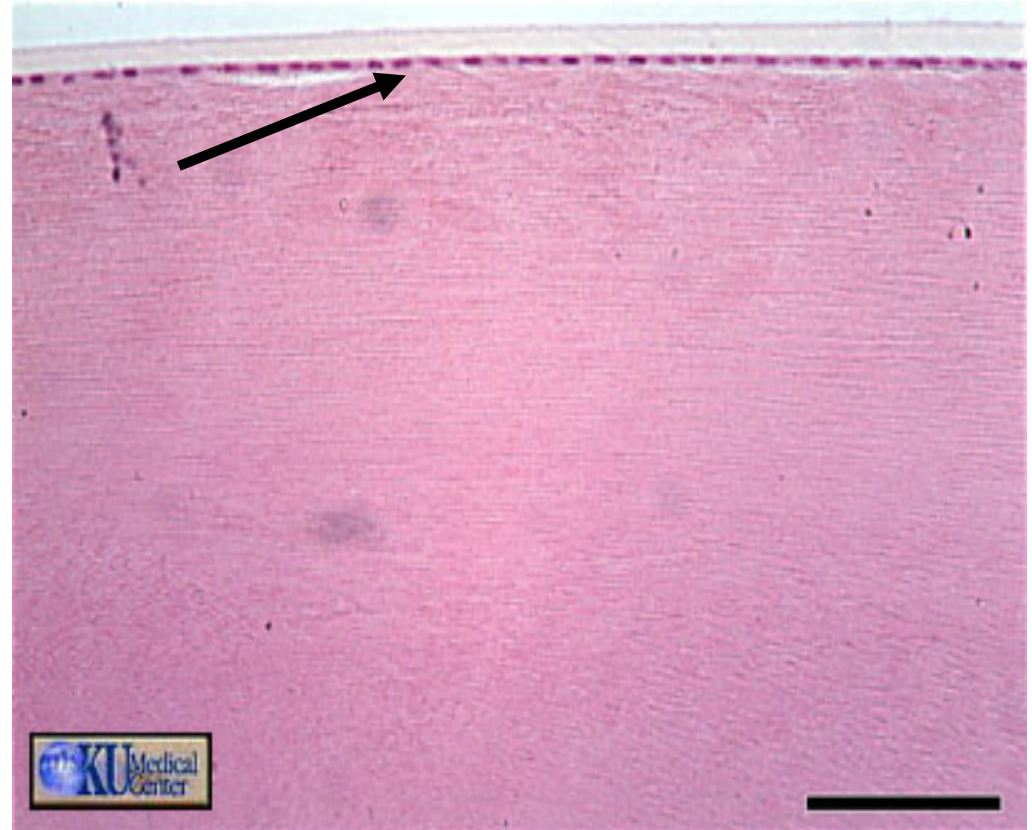
La flecha señala a

- a) Capa de conos y bastones . .
- b) Órgano de corti .
- c) Capa de células bipolares . . .
- d) Capa de células ganglionares . .
- e) Capa pigmentaria de la retina . .
- f) El epitelio corneal anterior . .
- g) La cápsula anterior del cristalino a a



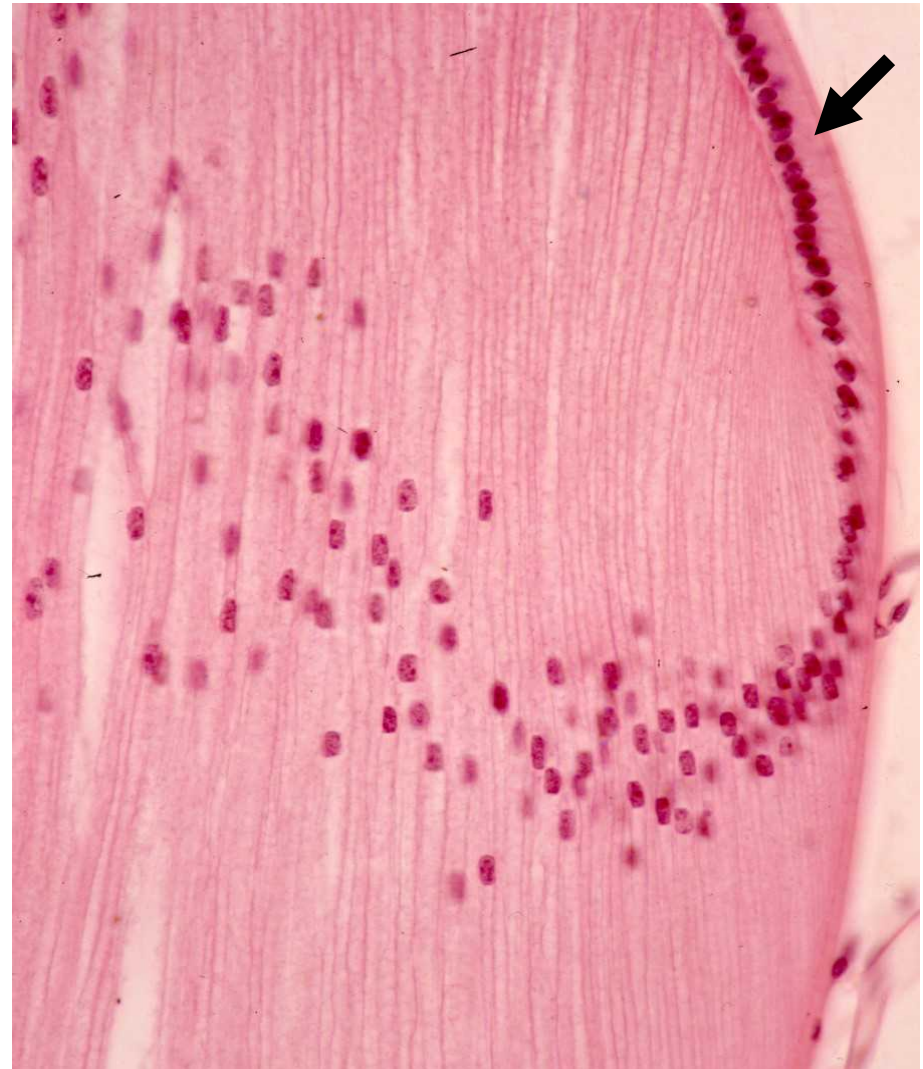
Se señala a

- a) Capa de conos y bastones . .
- b) Órgano de corti .
- c) Capa de células bipolares . . .
- d) Capa de células ganglionares . .
- e) Capa pigmentaria de la retina . .
- f) El epitelio corneal anterior . .
- g) La cápsula anterior del cristalino a a



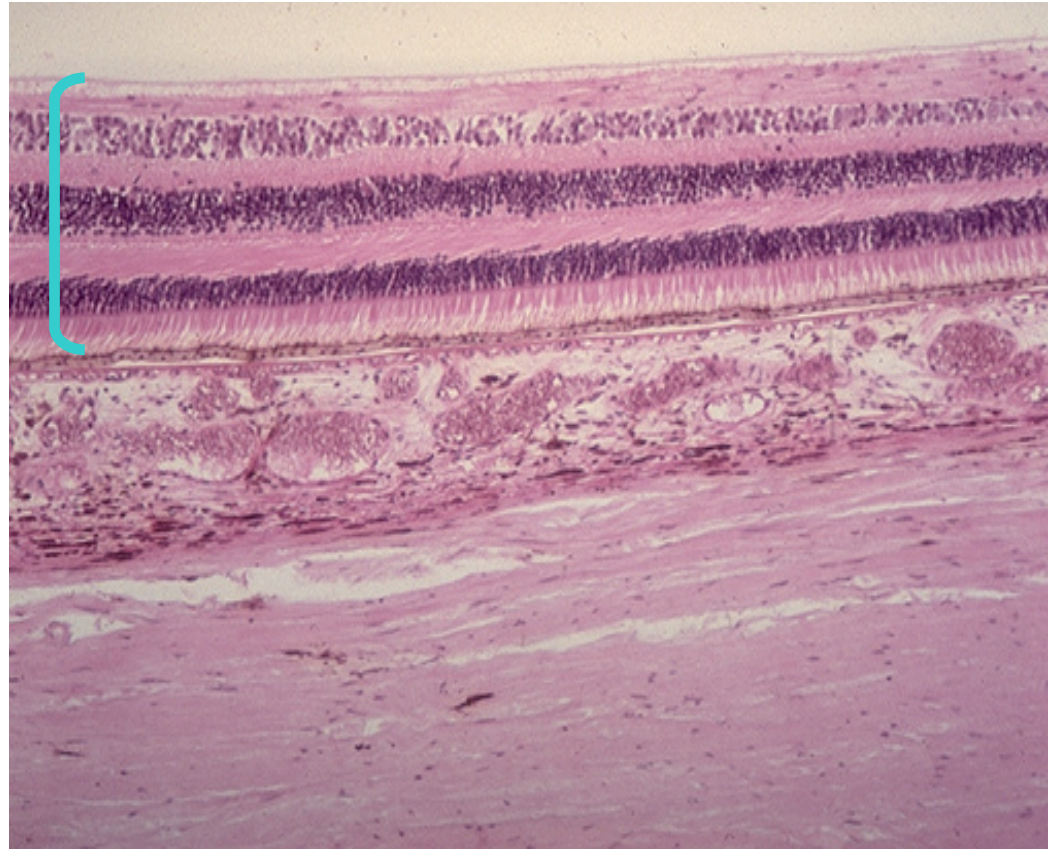
Se señala a

- a) Capa de conos y bastones . .
- b) Órgano de corti .
- c) Capa de células bipolares . . .
- d) Capa de células ganglionares . .
- e) Capa pigmentaria de la retina . .
- f) El epitelio corneal anterior . .
- g) La cápsula anterior del cristalino a a



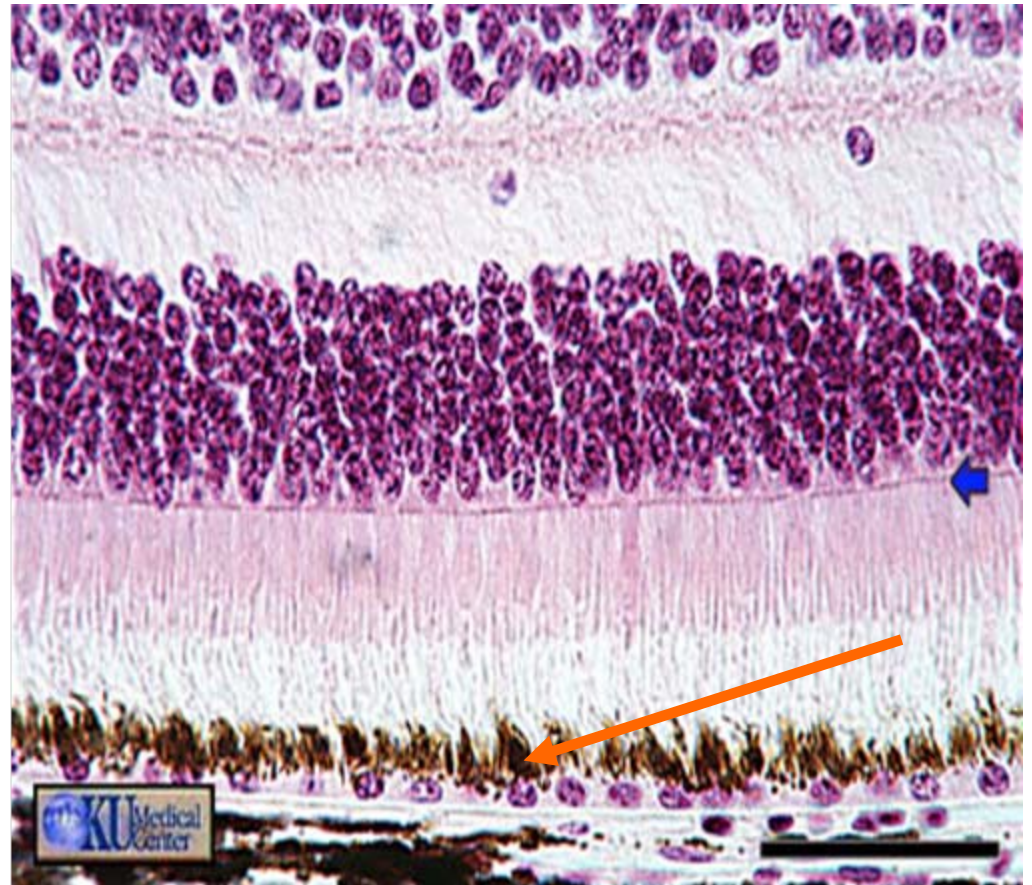
La estructura demarcada en azul, es:

- a) Retina sensitiva. [a](#)
- b) Capa pigmentaria de la retina [a](#)
- c) Coroides [a](#)
- d) Esclerótica [a](#)
- e) Cornea [a](#)
- f) Cristalino [a](#)
- g) Cuerpo o proceso ciliar [a](#) [a](#)



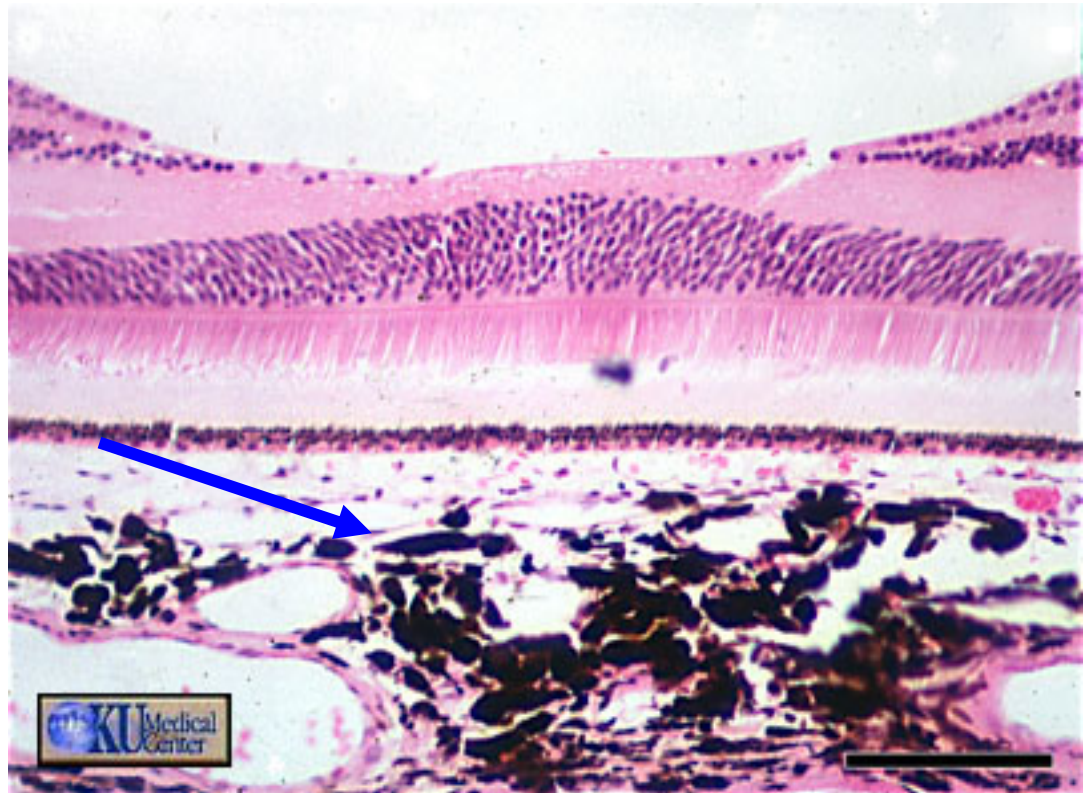
La flecha señala es:

- a) Retina sensitiva. [a](#)
- b) Capa pigmentaria de la retina [a](#)
- c) Coroides [a](#)
- d) Esclerótica [a](#)
- e) Cornea [a](#)
- f) Cristalino [a](#)
- g) Cuerpo o proceso ciliar [a](#) [a](#)



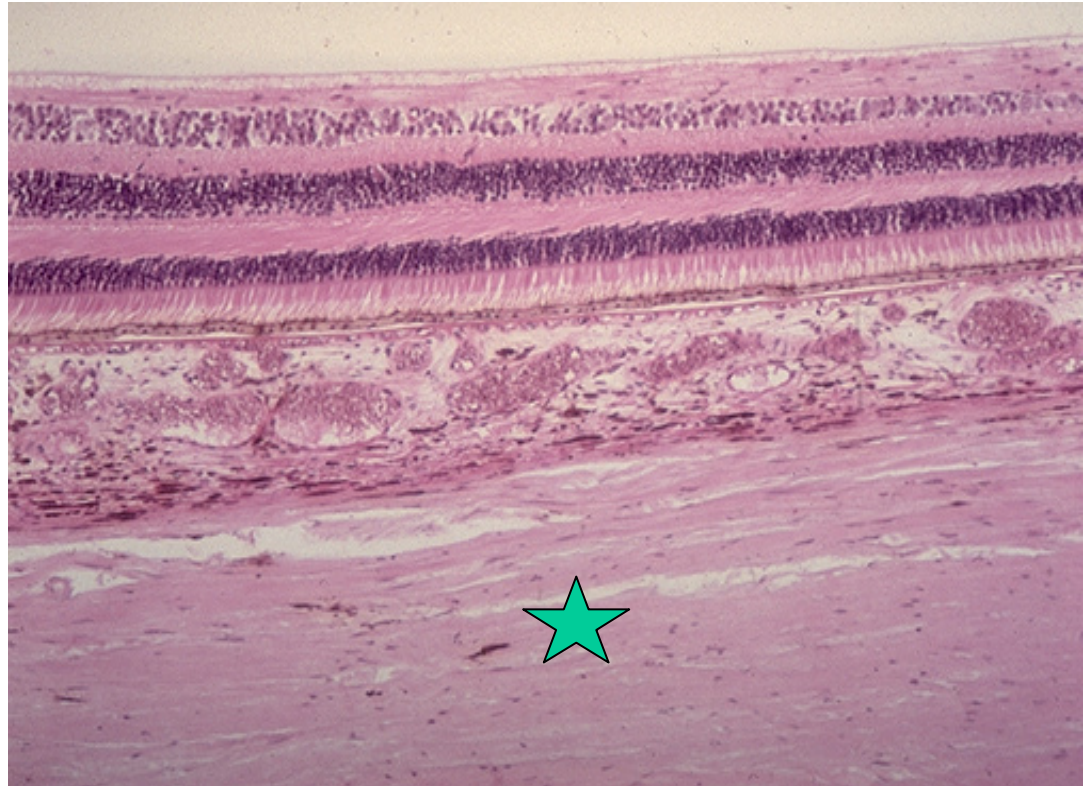
La flecha azul señala:

- a) Retina sensitiva. [a](#)
- b) Capa pigmentaria de la retina [a](#)
- c) Coroides [a](#)
- d) Esclerótica [a](#)
- e) Cornea [a](#)
- f) Cristalino [a](#)
- g) Cuerpo o proceso ciliar [a](#) [a](#)



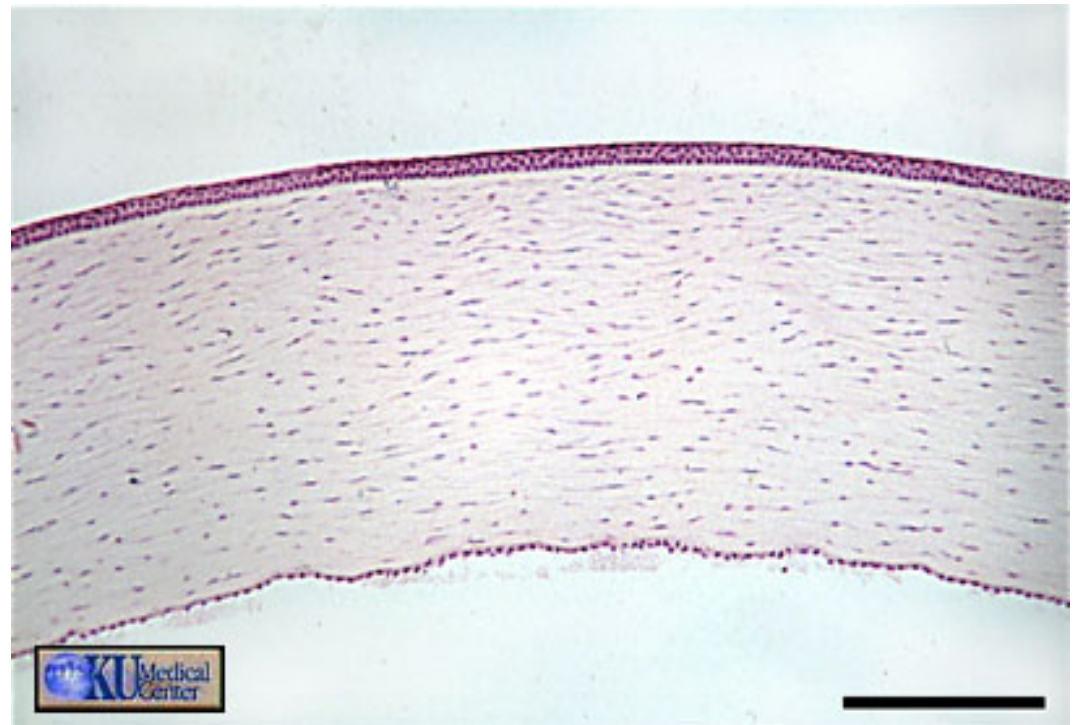
La estrella verde señala:

- a) Retina sensitiva. [a](#)
- b) Capa pigmentaria de la retina [a](#)
- c) Coroides [a](#)
- d) Esclerótica [a](#)
- e) Cornea [a](#)
- f) Cristalino [a](#)
- g) Cuerpo o proceso ciliar [a](#) [a](#)



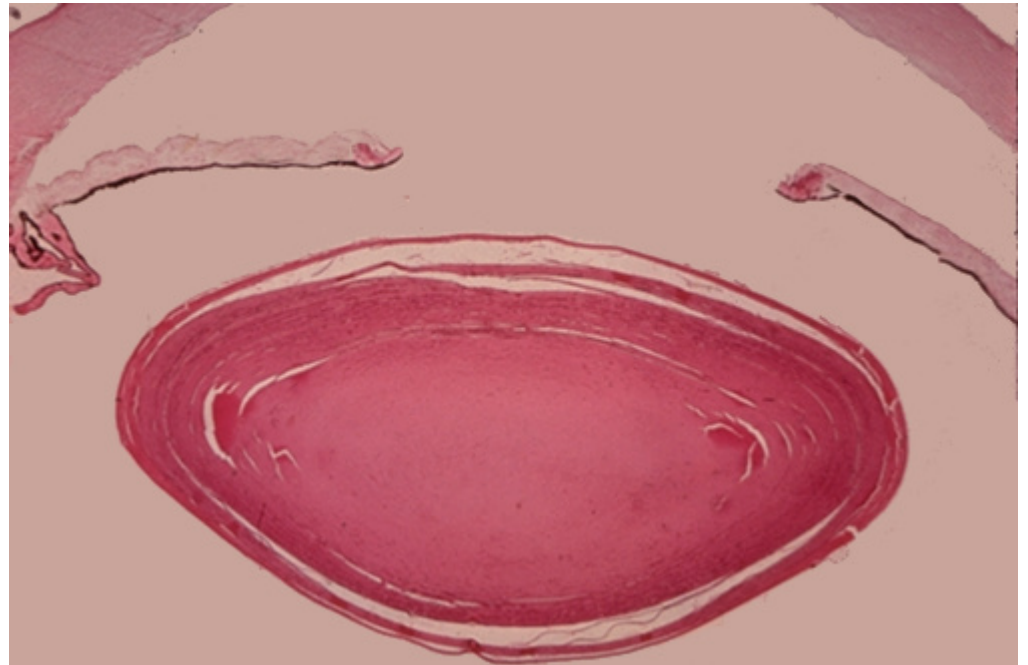
La estructura es:

- a) Retina sensitiva. [a](#)
- b) Capa pigmentaria de la retina [a](#)
- c) Coroides [a](#)
- d) Esclerótica [a](#)
- e) Cornea [a](#)
- f) Cristalino [a](#)
- g) Cuerpo o proceso ciliar [a](#) [a](#)



La estructura rojiza es:

- a) Retina sensitiva. [a](#)
- b) Capa pigmentaria de la retina [a](#)
- c) Coroides [a](#)
- d) Esclerótica [a](#)
- e) Cornea [a](#)
- f) Cristalino [a](#)
- g) Cuerpo o proceso ciliar [a](#) [a](#)



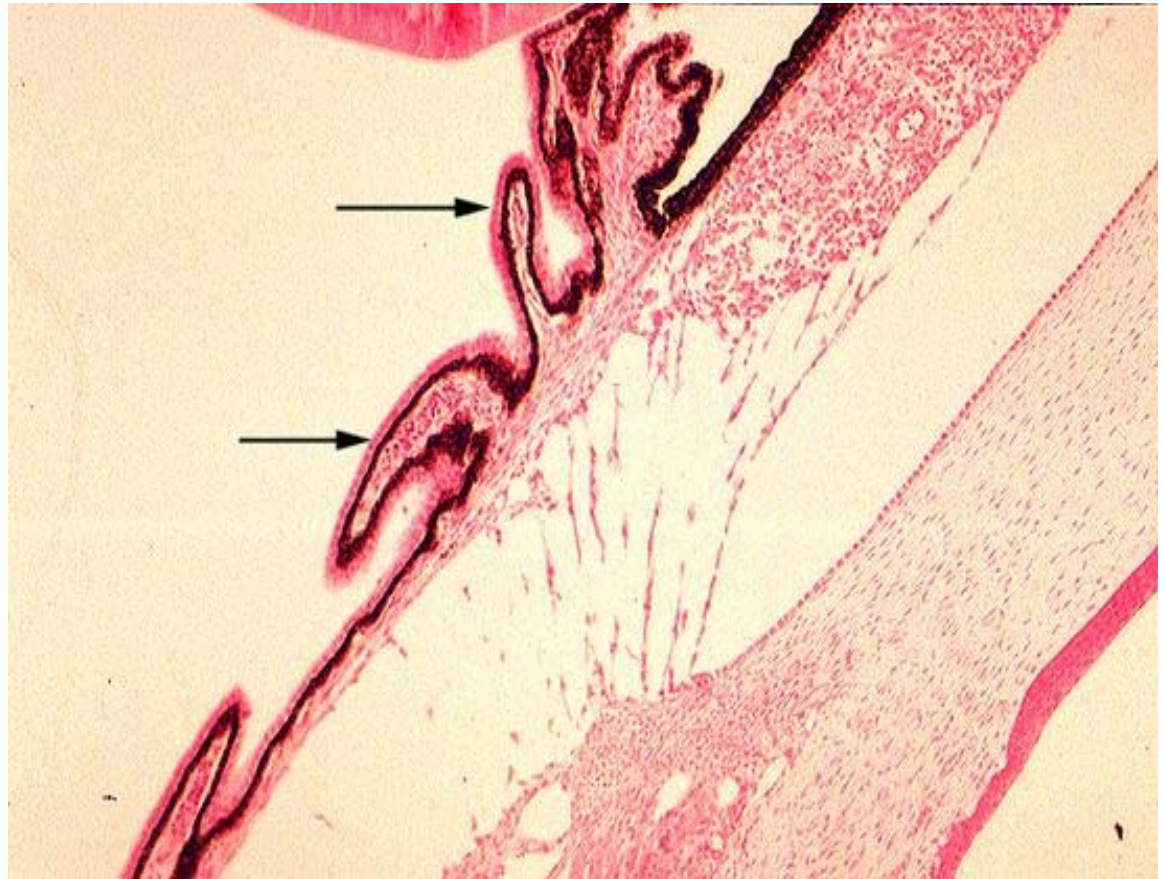
La flecha roja señala:

- a) Retina sensitiva. [a](#)
- b) Capa pigmentaria de la retina [a](#)
- c) Coroides [a](#)
- d) Esclerótica [a](#)
- e) Cornea [a](#)
- f) Cristalino [a](#)
- g) Cuerpo o proceso ciliar [a](#) [a](#)



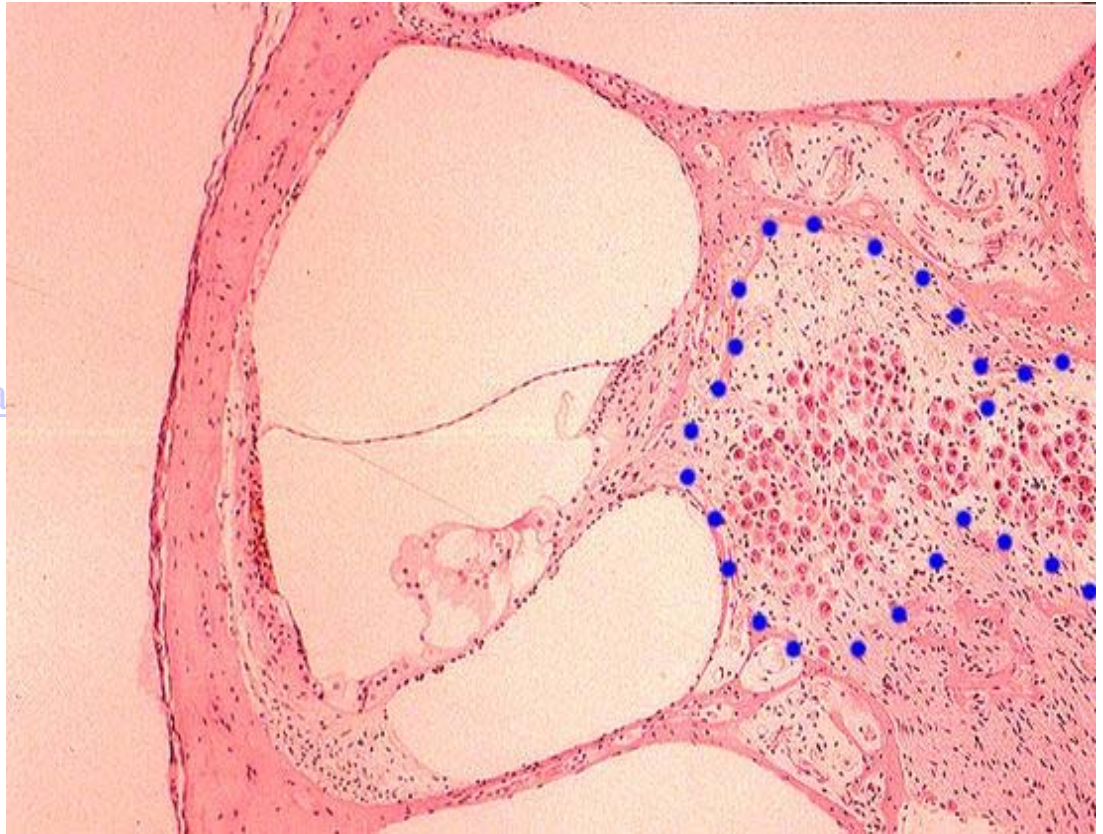
Las flechas señalan:

- a) Retina sensitiva. a
- b) Capa pigmentaria de la retina a
- c) Coroides a
- d) Esclerótica a
- e) Cornea a
- f) Cristalino a
- g) Cuerpo o proceso ciliar a a



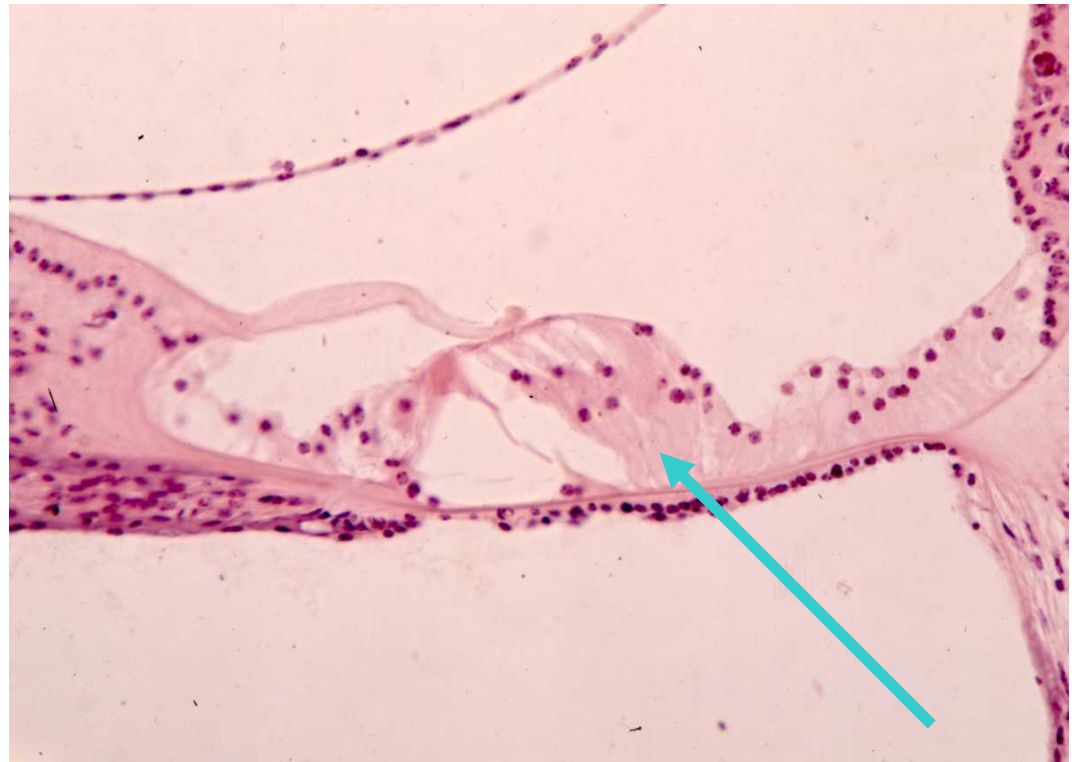
Se demarca (azul) a: ?

- a) Ganglio espiral de Corti [a](#)
- b) Órgano de Corti y oído interno [a](#) [a](#)
- c) Rampa timpánica [a](#) [a](#)
- d) Rampa membrana vestibular [a](#) [a](#)
- e) Estría vascular [a](#)
- f) Caracol óseo [a](#)
- g) Membrana basilar [a](#)



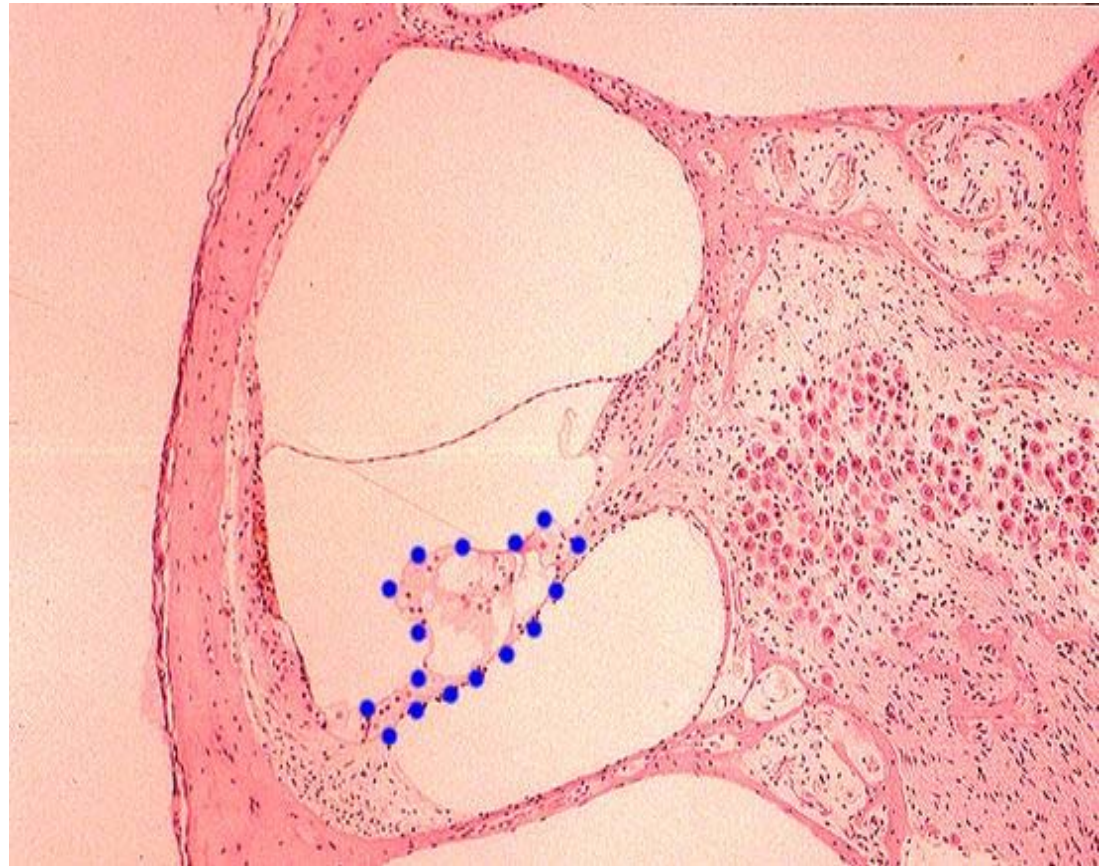
Se señala a: ?

- a) Ganglio espiral de Corti a
- b) Órgano de Corti y oído interno a a
- c) Rampa timpánica a a
- d) Rampa membrana vestibular a a
- e) Estría vascular a
- f) Caracol óseo a
- g) Membrana basilar a



Se demarca (azul) a:

- a) Ganglio espiral de Corti [a](#)
- b) Órgano de Corti y oído interno [a](#) [a](#)
- c) Rampa timpánica [a](#)
[a](#)
- d) Rampa membrana vestibular [a](#) [a](#)
- e) Estría vascular [a](#)
- f) Caracol óseo [a](#)
- g) Membrana basilar [a](#)



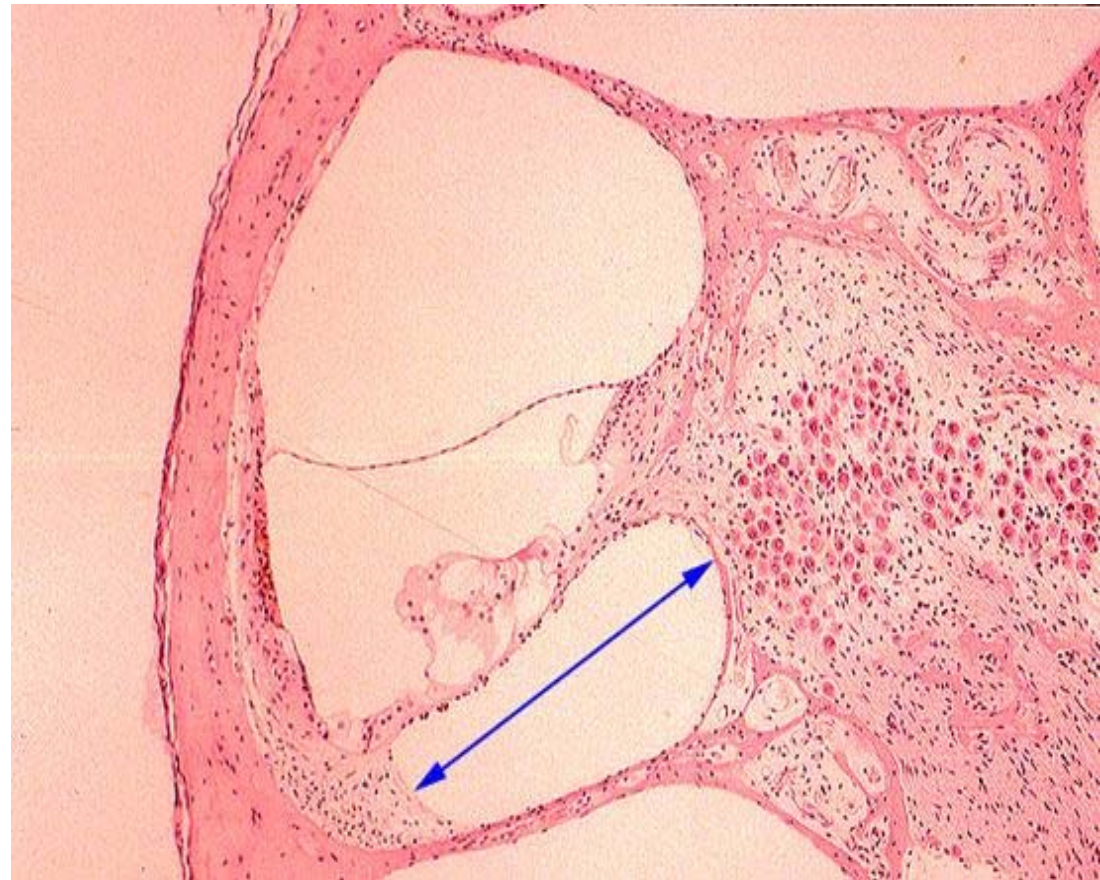
La estrella verde marca a: ?

- a) Ganglio espiral de Corti [a](#)
- b) Órgano de Corti y oído interno [a](#) [a](#)
- c) Rampa timpánica [a](#) [a](#)
- d) Rampa membrana vestibular [a](#) [a](#)
- e) Estría vascular [a](#)
- f) Caracol óseo [a](#)
- g) Membrana basilar [a](#)



Se demarca a: ?

- a) Ganglio espiral de Corti [a](#)
- b) Órgano de Corti y oído interno [a](#) [a](#)
- c) Rampa timpánica [a](#)
[a](#)
- d) Rampa membrana vestibular [a](#) [a](#)
- e) Estría vascular [a](#)
- f) Caracol óseo [a](#)
- g) Membrana basilar [a](#)



Se demarca a: ?

- a) Ganglio espiral de Corti a
- b) Órgano de Corti y oído interno a a
- c) Rampa timpánica a a
- d) Rampa membrana vestibular a a
- e) Estría vascular a
- f) Caracol óseo a
- g) Membrana basilar a



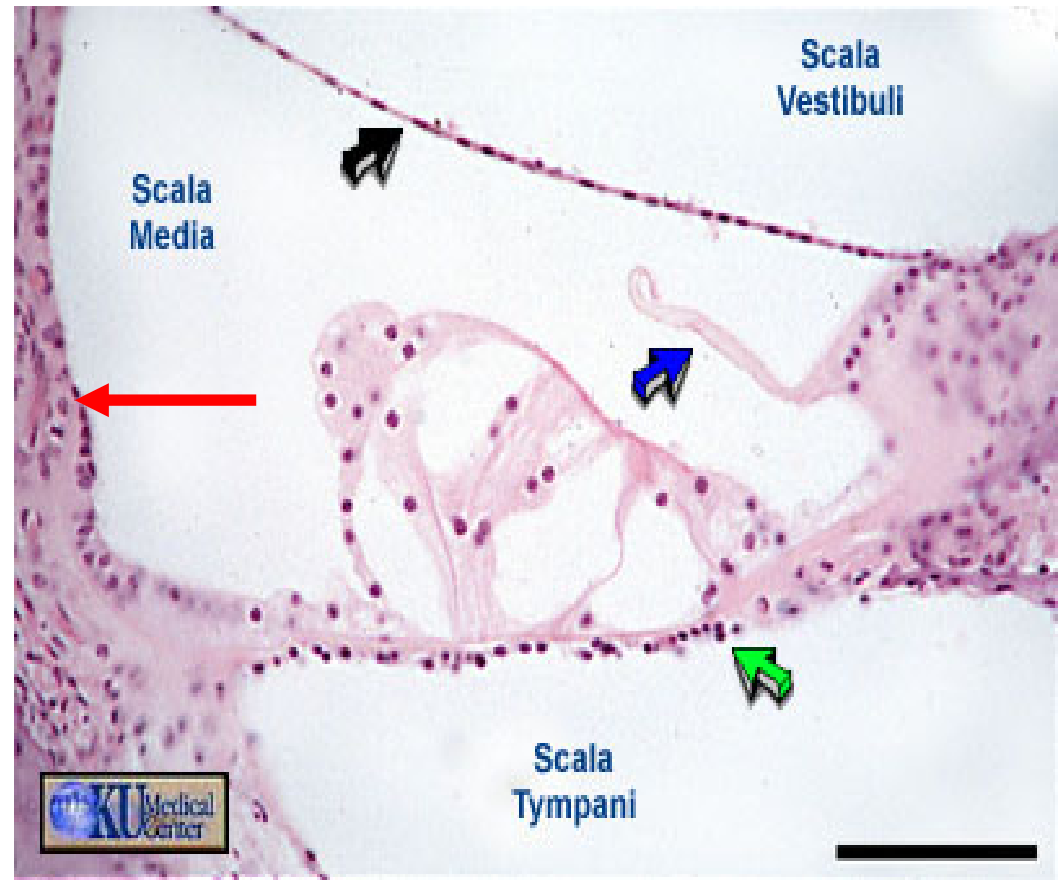
Se señala a: ?

- a) Ganglio espiral de Corti [a](#)
- b) Órgano de Corti y oído interno [a](#) [a](#)
- c) Rampa timpánica [a](#) [a](#)
- d) Rampa y membrana vestibular [a](#) [a](#)
- e) Estría vascular [a](#)
- f) Caracol óseo [a](#)
- g) Membrana basilar [a](#)



La flecha roja señala a: ?

- a) Ganglio espiral de Corti [a](#)
- b) Órgano de Corti y oído interno [a](#) [a](#)
- c) Rampa timpánica [a](#) [a](#)
- d) Rampa membrana vestibular [a](#) [a](#)
- e) Estría vascular [a](#)
- f) Caracol óseo [a](#)
- g) Membrana basilar [a](#)



Se señala a: ?

- a) Ganglio espiral de Corti [a](#)
- b) Órgano de Corti y oído interno [a](#) [a](#)
- c) Rampa timpánica [a](#) [a](#)
- d) Rampa membrana vestibular [a](#) [a](#)
- e) Estría vascular [a](#)
- f) Caracol óseo [a](#)
- g) Membrana basilar [a](#)



Se señala a la: ?

- a) Ganglio espiral de Corti [a](#)
- b) Órgano de Corti y oído interno [a](#) [a](#)
- c) Rampa timpánica [a](#) [a](#)
- d) Rampa membrana vestibular [a](#) [a](#)
- e) Estría vascular [a](#)
- f) Caracol óseo [a](#)
- g) Membrana basilar [a](#)

