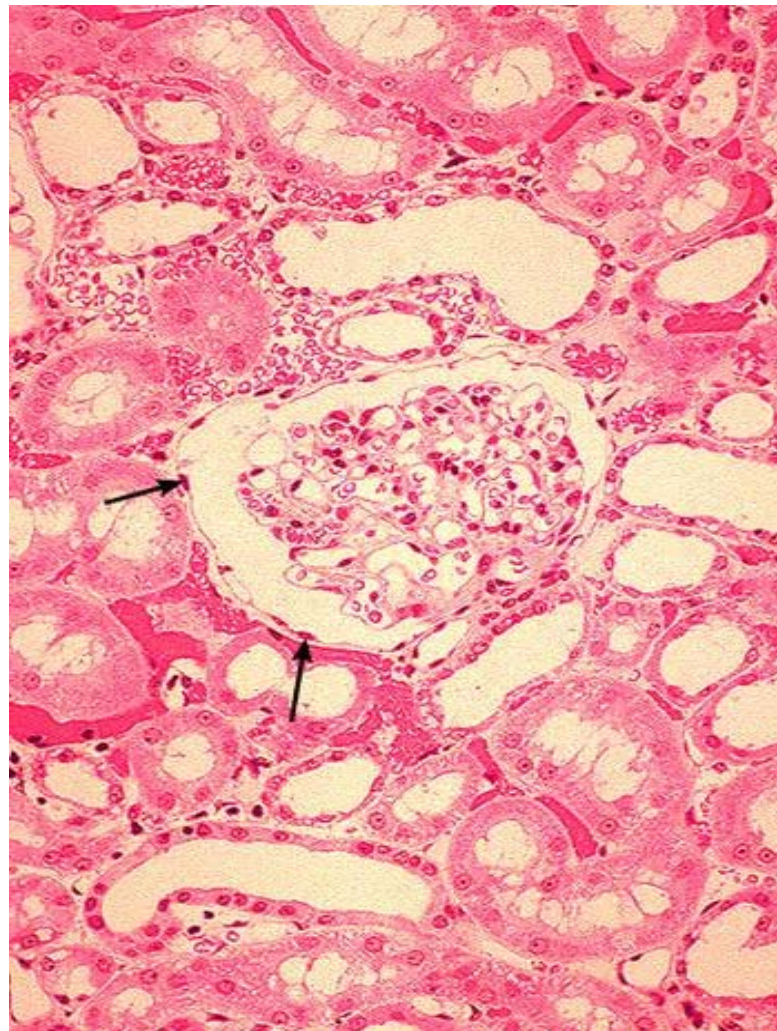


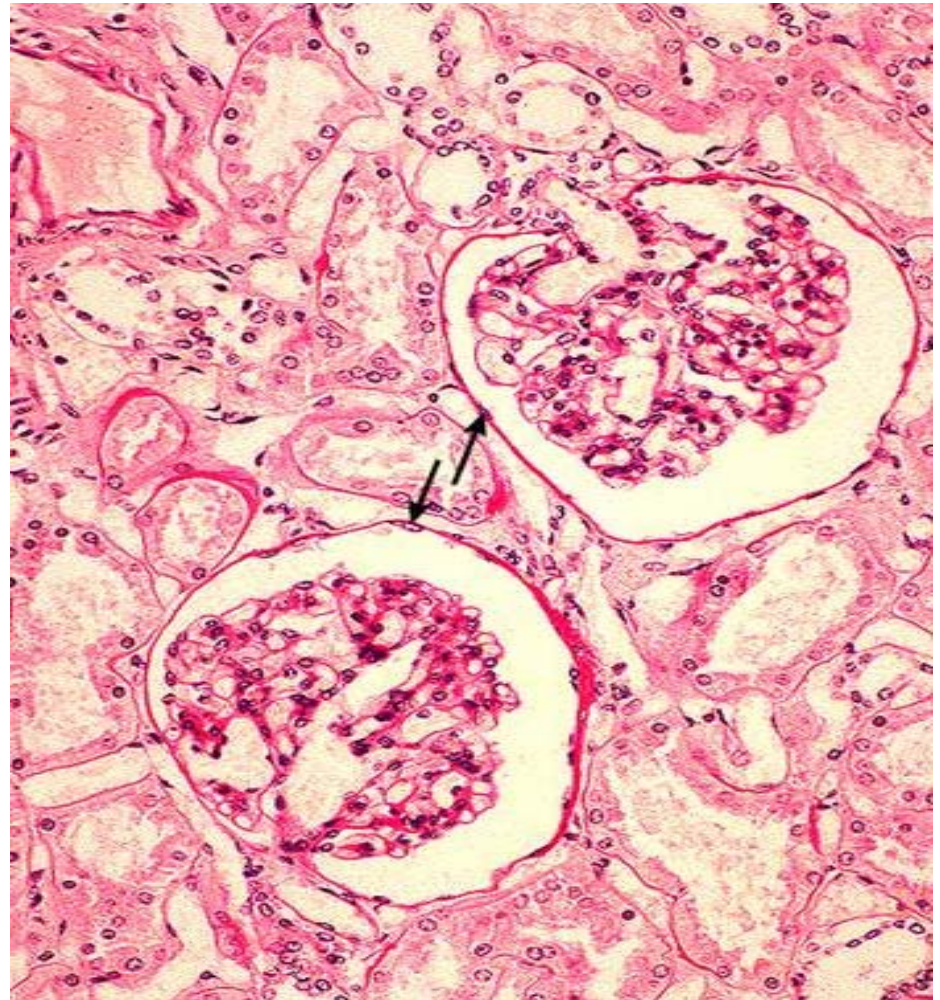
Las flechas señalan: ?

- a) Capa parietal de la cápsula de Bowman a a
- b) Capa visceral podocítica de Bowman a a
- c) Glomérulo renal capilar a a a
- d) Túbulo contorneado proximal a a
- e) Mácula densa a a
- f) Arteriola aferente a
- g) Asa de Henle segmento delgado a a a



Se trata de: ?

- a) Capa parietal de la cápsula de Bowman a a
- b) Capa visceral podocítica de Bowman a a
- c) Glomérulo renal capilar a a a
- d) Túbulo contorneado proximal a a
- e) Mácula densa a a
- f) Arteriola aferente a
- g) Asa de Henle segmento delgado a a a



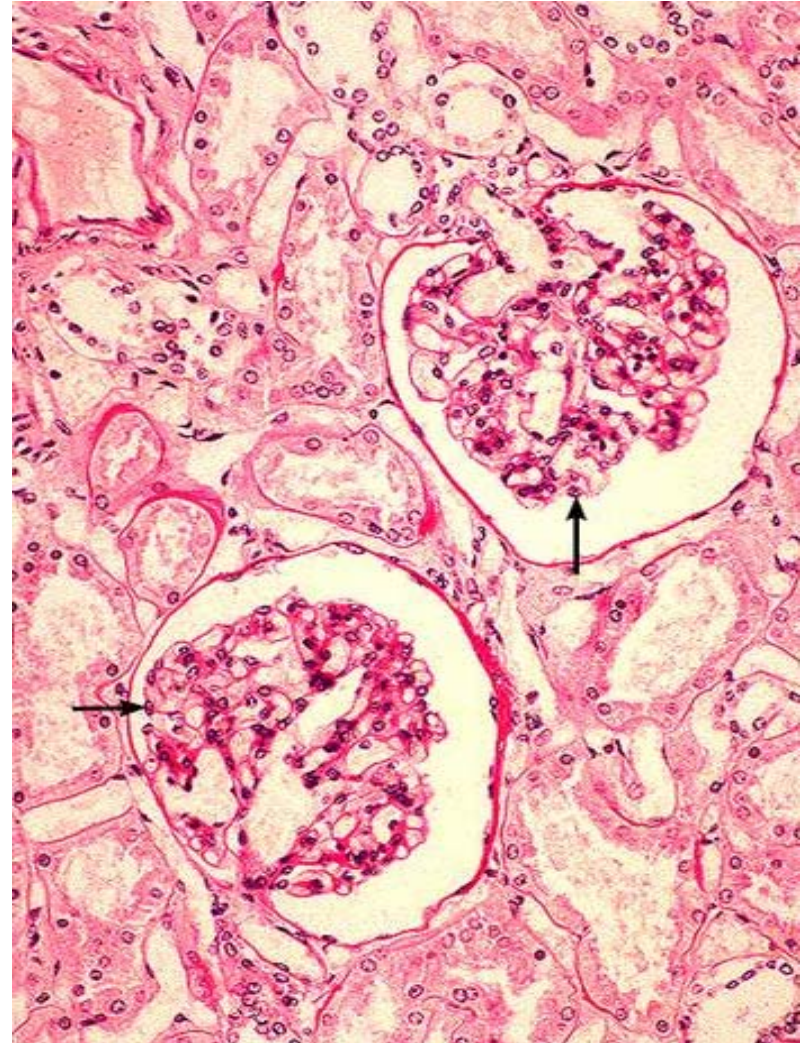
Se trata de: ?

- a) Capa parietal de la cápsula de Bowman a a
- b) Capa visceral podocítica de Bowman a a
- c) Glomérulo renal capilar a a a
- d) Túbulo contorneado proximal a a
- e) Mácula densa a a
- f) Arteriola aferente a
- g) Asa de Henle segmento delgado a a a



Se trata de: ?

- a) Capa parietal de la cápsula de Bowman a a
- b) Capa visceral podocítica de Bowman a a
- c) Glomérulo renal capilar a a a
- d) Túbulo contorneado proximal a a
- e) Mácula densa a a
- f) Arteriola aferente a
- g) Asa de Henle segmento delgado a a a



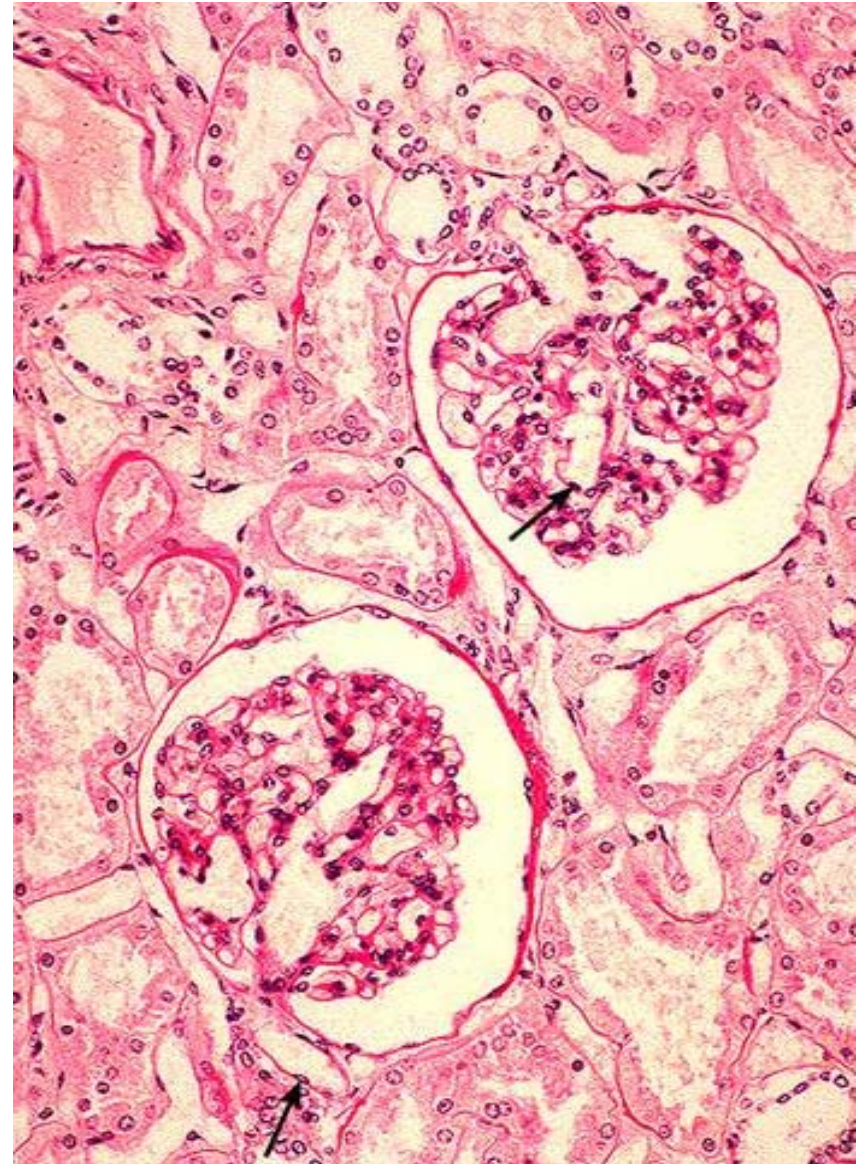
Se trata de: ?

- a) Capa parietal de la cápsula de Bowman [a a](#)
- b) Capa visceral podocítica de Bowman [a a](#)
- c) Glomérulo renal capilar [a a a](#)
- d) Túbulo contorneado proximal [a a](#)
- e) Mácula densa [a a](#)
- f) Arteriola aferente [a](#)
- g) Asa de Henle segmento delgado [a a a](#)



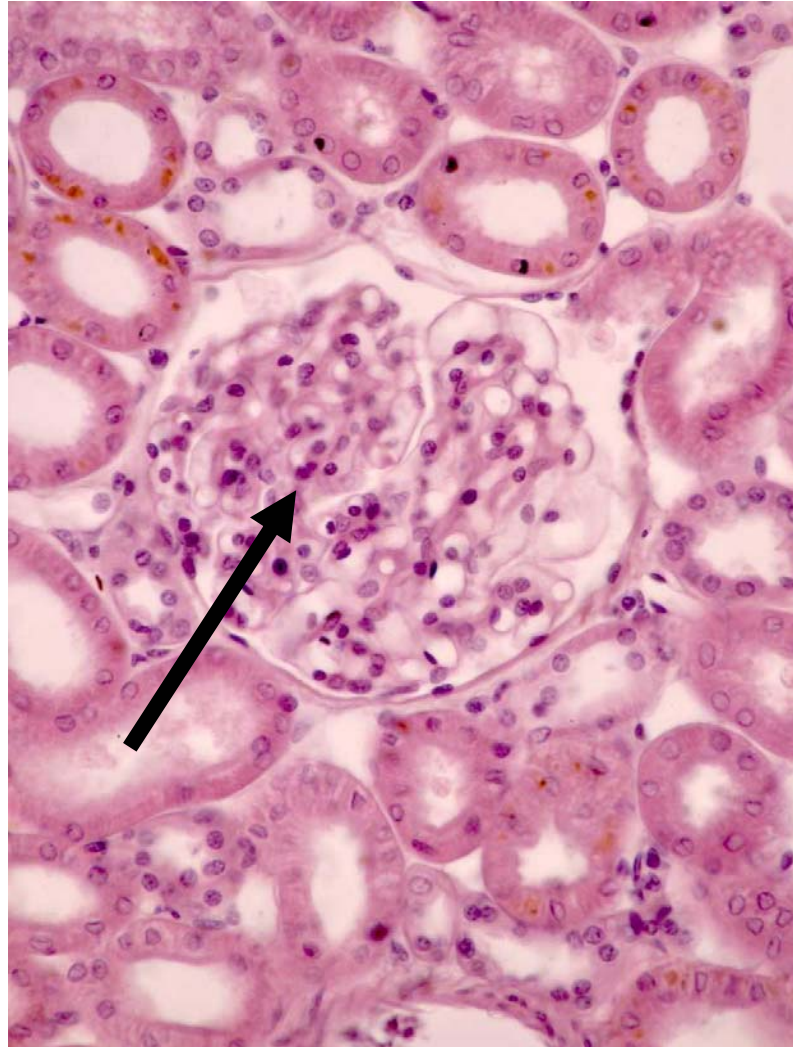
Se trata de: ?

- a) Capa parietal de la cápsula de Bowman [a a](#)
- b) Capa visceral podocítica de Bowman [a a](#)
- c) Glomérulo renal capilar [a a a](#)
- d) Túbulo contorneado proximal [a a](#)
- e) Mácula densa [a a](#)
- f) Arteriola aferente [a](#)
- g) Asa de Henle segmento delgado [a a a](#)



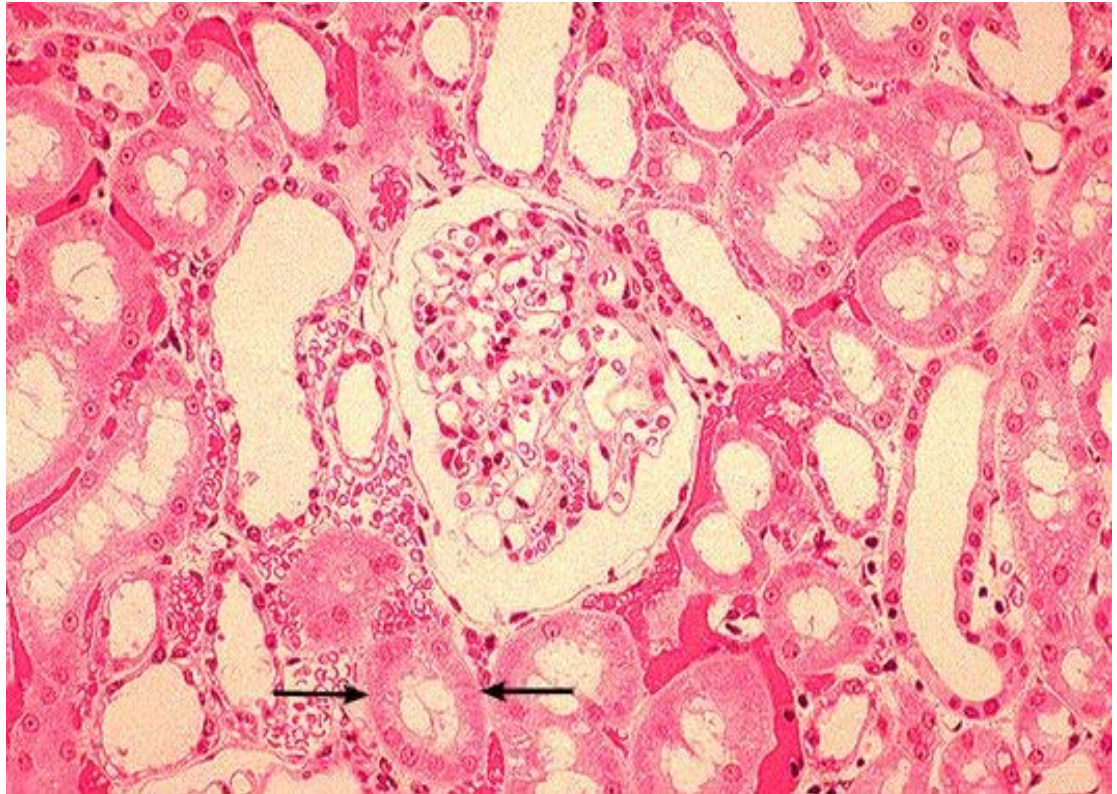
Se trata de: ?

- a) Capa parietal de la cápsula de Bowman [a](#) [a](#)
- b) Capa visceral podocítica de Bowman [a](#) [a](#)
- c) Glomérulo renal capilar [a](#) [a](#)
- d) Túbulo contorneado proximal [a](#) [a](#)
- e) Mácula densa [a](#) [a](#)
- f) Arteriola aferente [a](#)
- g) Asa de Henle segmento delgado [a](#) [a](#) [a](#)



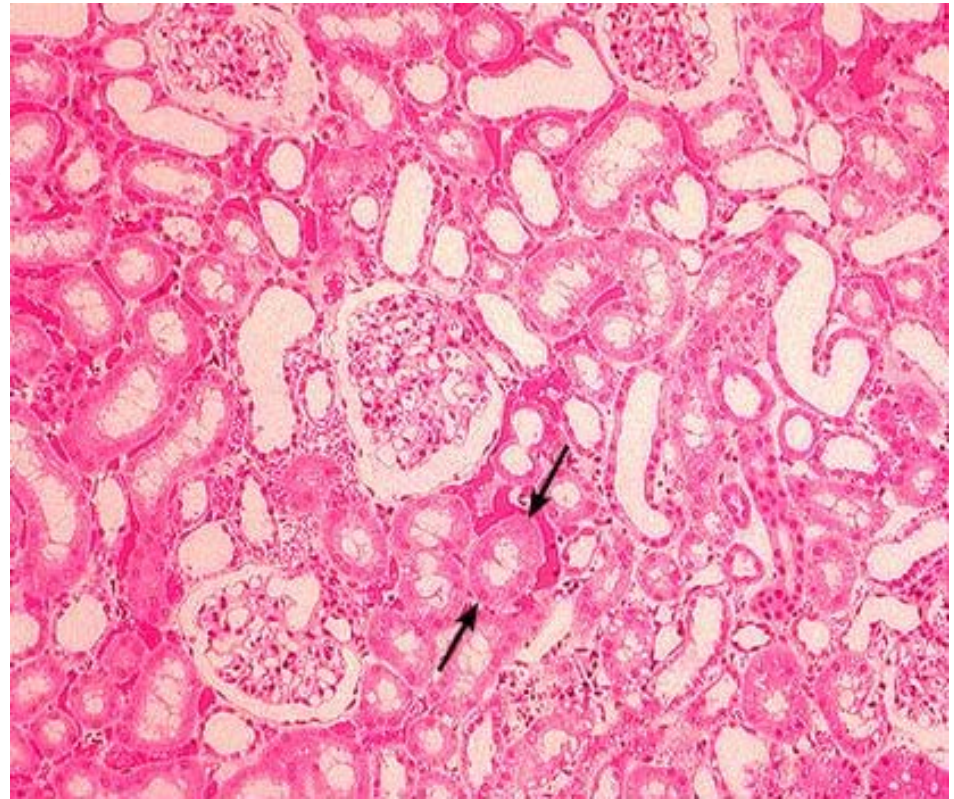
Se señala a: ?

- a) Capa parietal de la cápsula de Bowman a a
- b) Capa visceral podocítica de Bowman a a
- c) Glomérulo renal capilar a a a
- d) Túbulo contorneado proximal a a
- e) Mácula densa a a
- f) Arteriola aferente a
- g) Asa de Henle segmento delgado a a
a



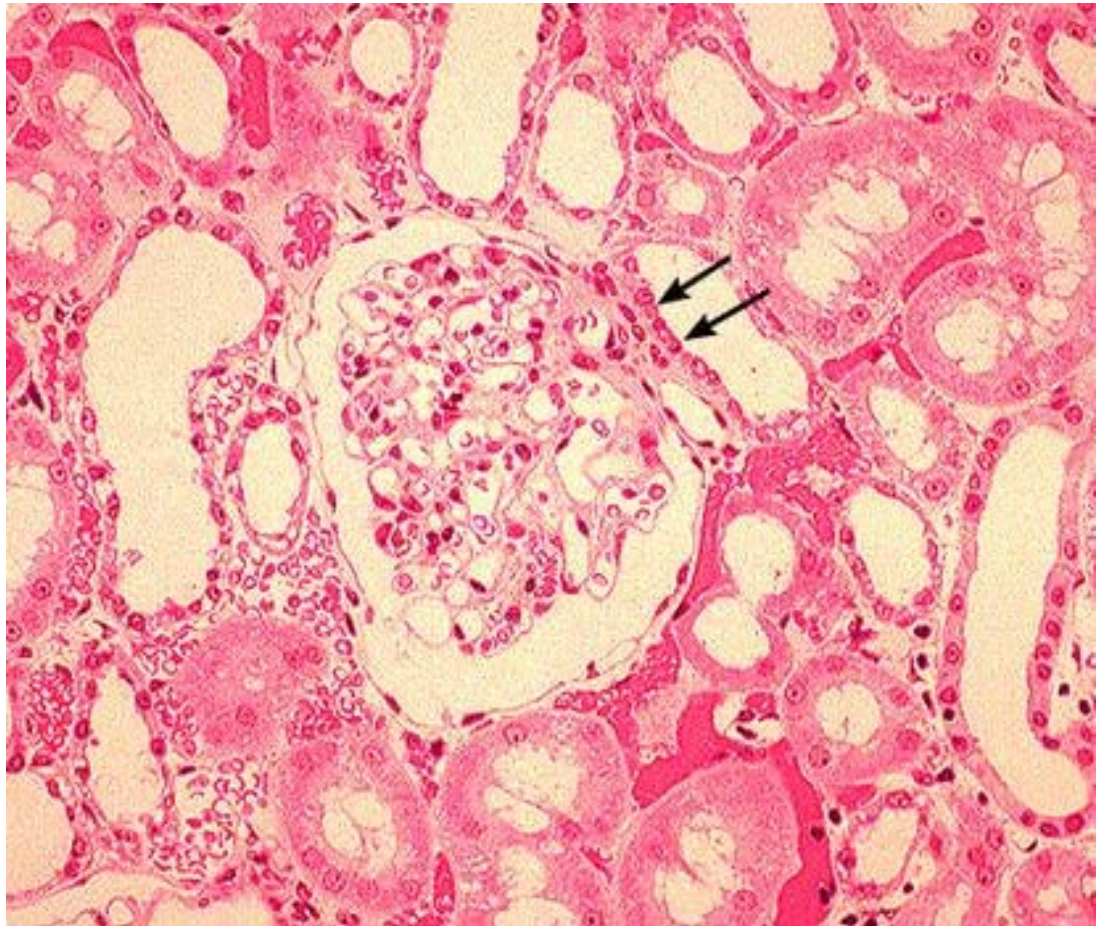
Se señala a: ?

- a) Capa parietal de la cápsula de Bowman a a
- b) Capa visceral podocítica de Bowman a a
- c) Glomérulo renal capilar a a a
- d) Túbulo contorneado proximal a a
- e) Mácula densa a a
- f) Arteriola aferente a
- g) Asa de Henle segmento delgado a a a



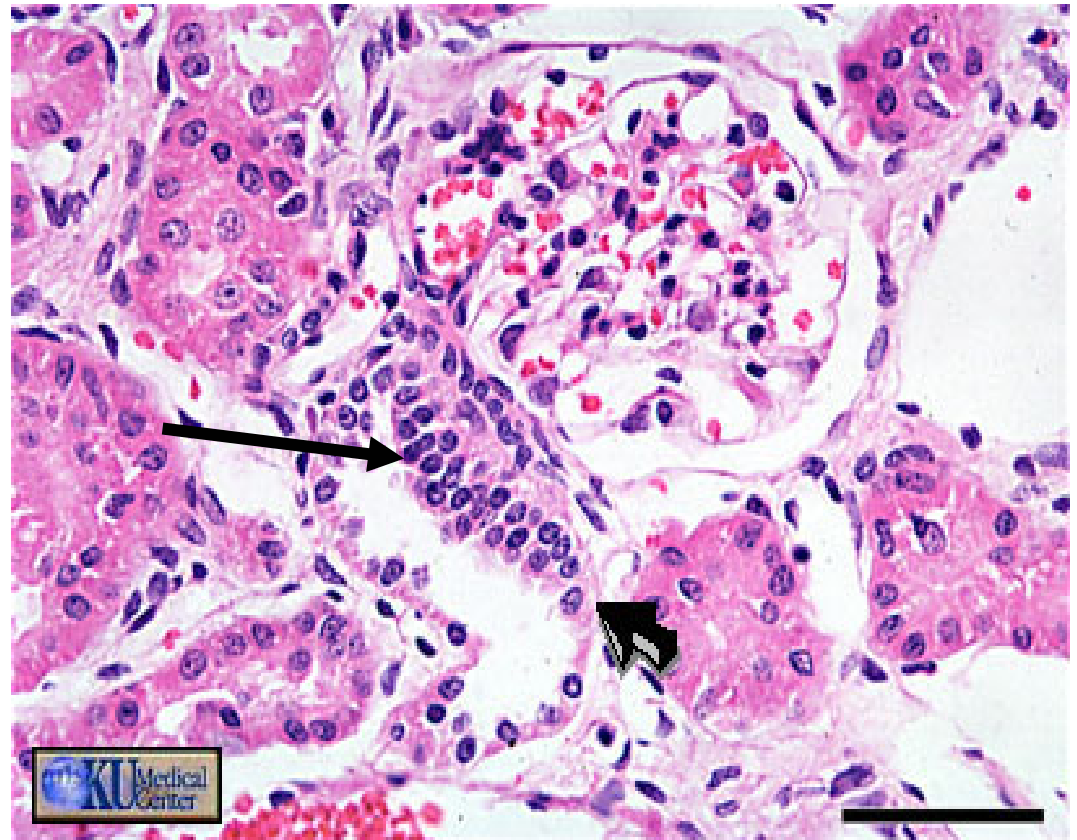
Se señala a: ?

- a) Capa parietal de la cápsula de Bowman [a](#) [a](#)
- b) Capa visceral podocítica de Bowman [a](#) [a](#)
- c) Glomérulo renal capilar [a](#) [a](#) [a](#)
- d) Túbulo contorneado proximal [a](#) [a](#)
- e) Mácula densa [a](#) [a](#)
- f) Arteriola aferente [a](#)
- g) Asa de Henle segmento delgado [a](#) [a](#)



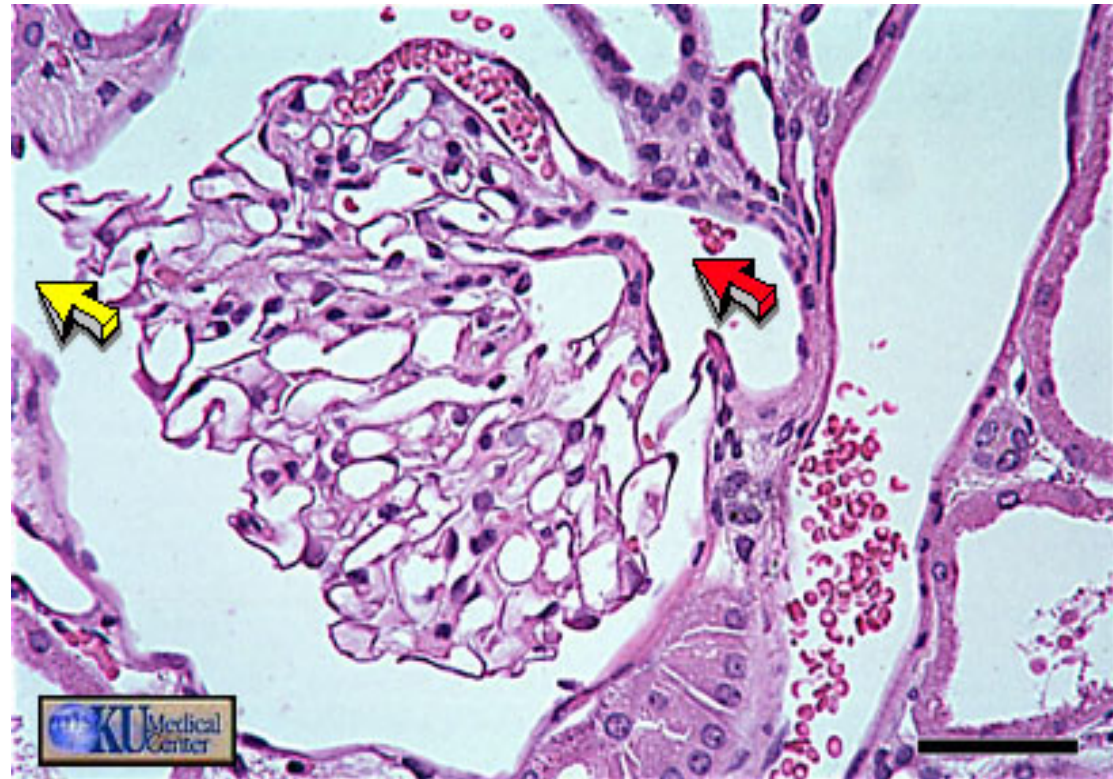
Se señala a: ?

- a) Capa parietal de la cápsula de Bowman [a](#) [a](#)
- b) Capa visceral podocítica de Bowman [a](#) [a](#)
- c) Glomérulo renal capilar [a](#) [a](#)
- d) Túbulo contorneado proximal [a](#) [a](#)
- e) Mácula densa [a](#) [a](#)
- f) Arteriola aferente [a](#)
- g) Asa de Henle segmento delgado [a](#) [a](#) [a](#)



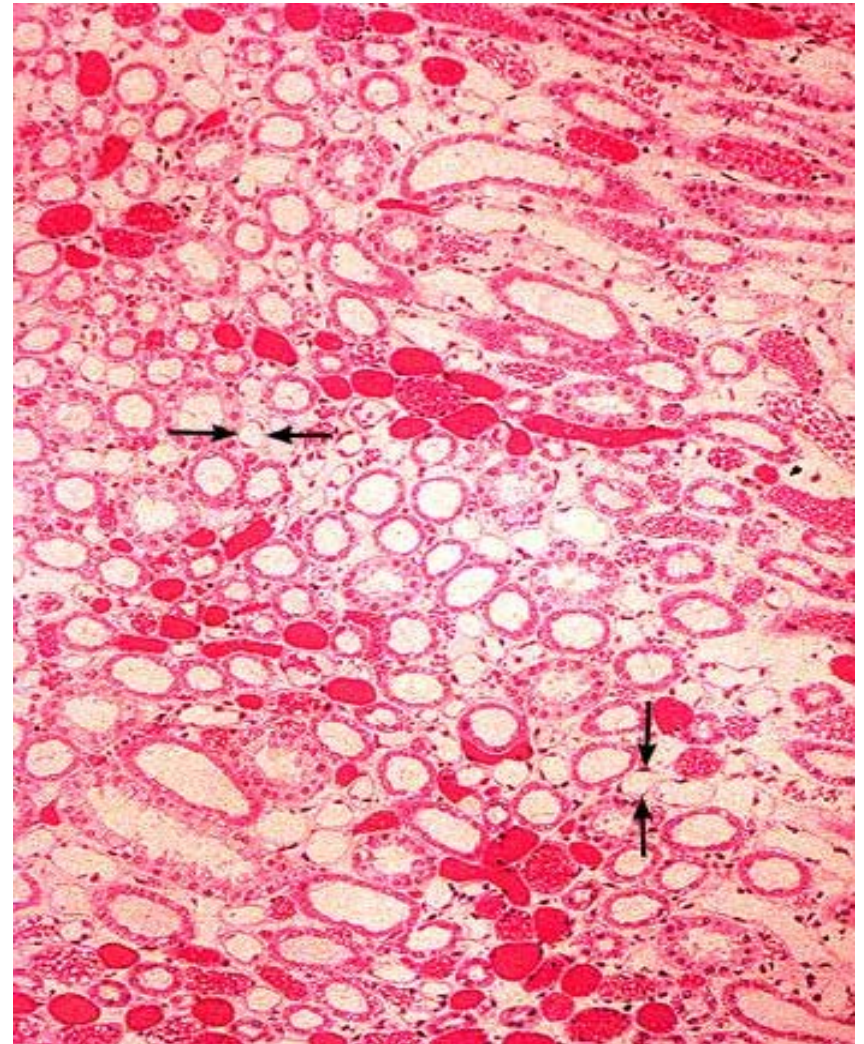
La flecha roja señala a: ?

- a) Capa parietal de la cápsula de Bowman [a](#) [a](#)
- b) Capa visceral podocítica de Bowman [a](#) [a](#)
- c) Glomérulo renal capilar [a](#) [a](#)
- d) Túbulo contorneado proximal [a](#) [a](#)
- e) Mácula densa [a](#) [a](#)
- f) Arteriola aferente [a](#)
- g) Asa de Henle segmento delgado [a](#) [a](#) [a](#)



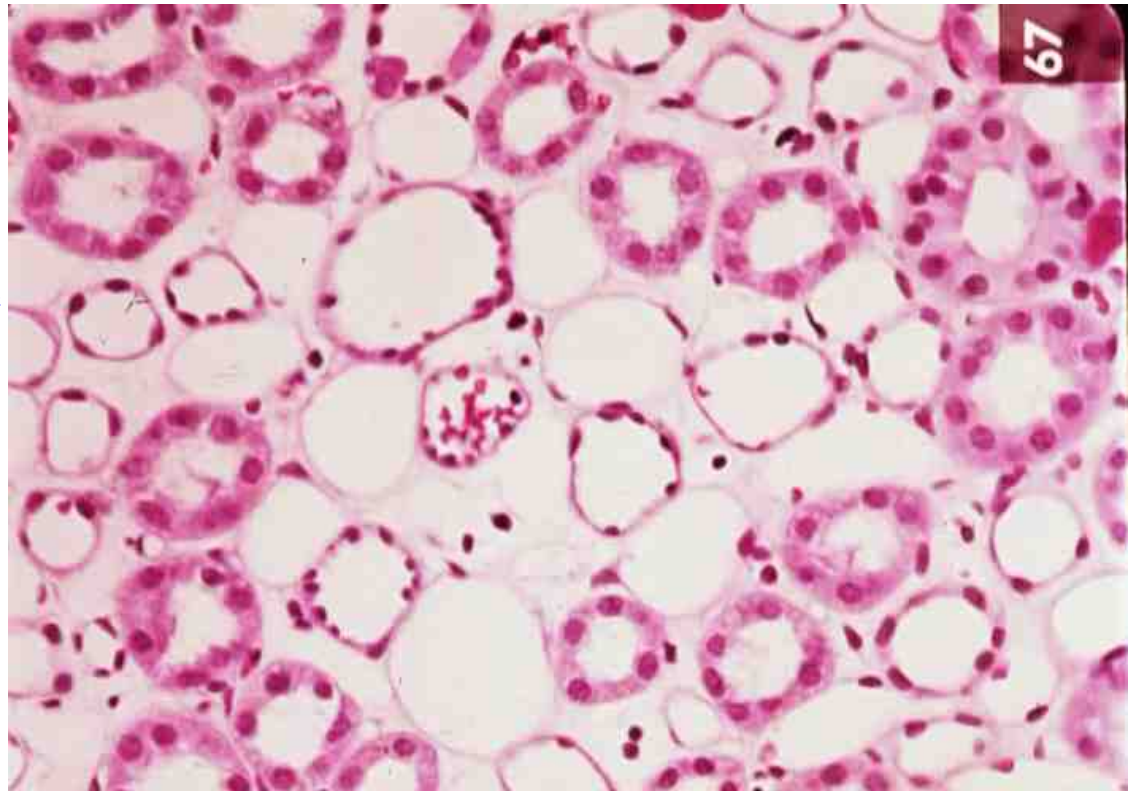
Se trata de: ?

- a) Capa parietal de la cápsula de Bowman [a](#) [a](#)
- b) Capa visceral podocítica de Bowman [a](#) [a](#)
- c) Glomérulo renal capilar [a](#) [a](#) [a](#)
- d) Túbulo contorneado proximal [a](#) [a](#)
- e) Mácula densa [a](#) [a](#)
- f) Arteriola aferente [a](#)
- g) Asa de Henle segmento delgado [a](#) [a](#) [a](#)



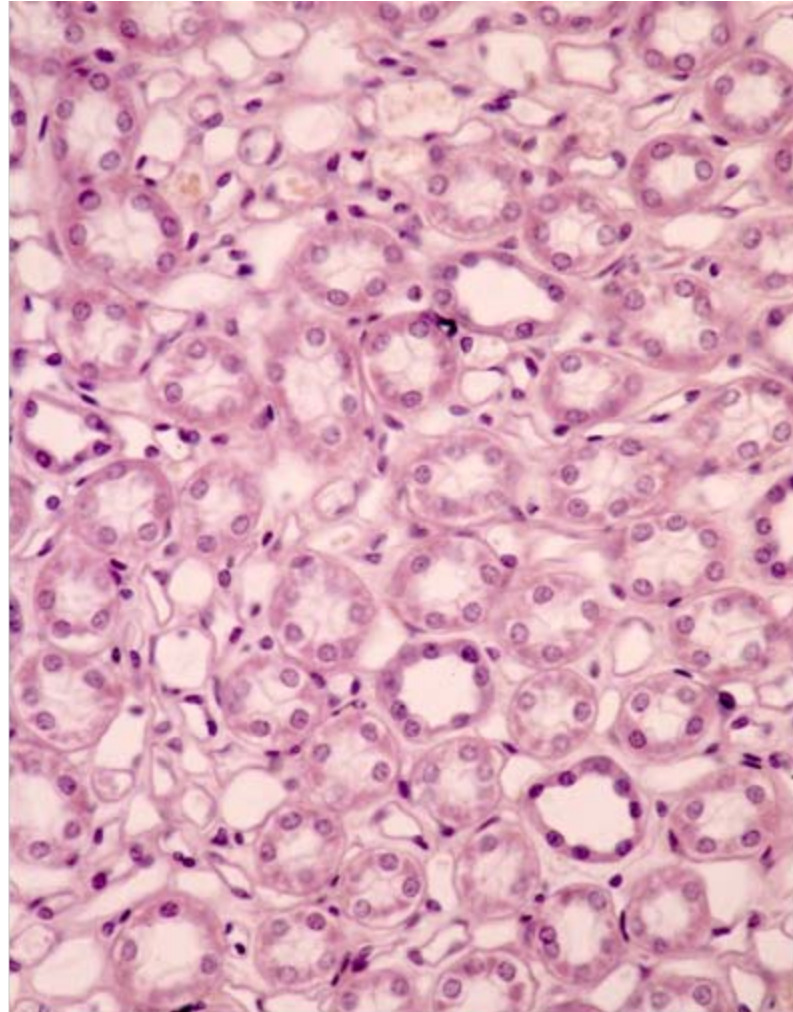
Se trata de: ?

- a) Capa parietal de la cápsula de Bowman [a](#) [a](#)
- b) Capa visceral podocítica de Bowman [a](#) [a](#)
- c) Glomérulo renal capilar [a](#) [a](#)
- d) Túbulo contorneado proximal [a](#) [a](#)
- e) Mácula densa [a](#) [a](#)
- f) Arteriola aferente [a](#)
- g) Asa de Henle segmento delgado [a](#) [a](#) [a](#)



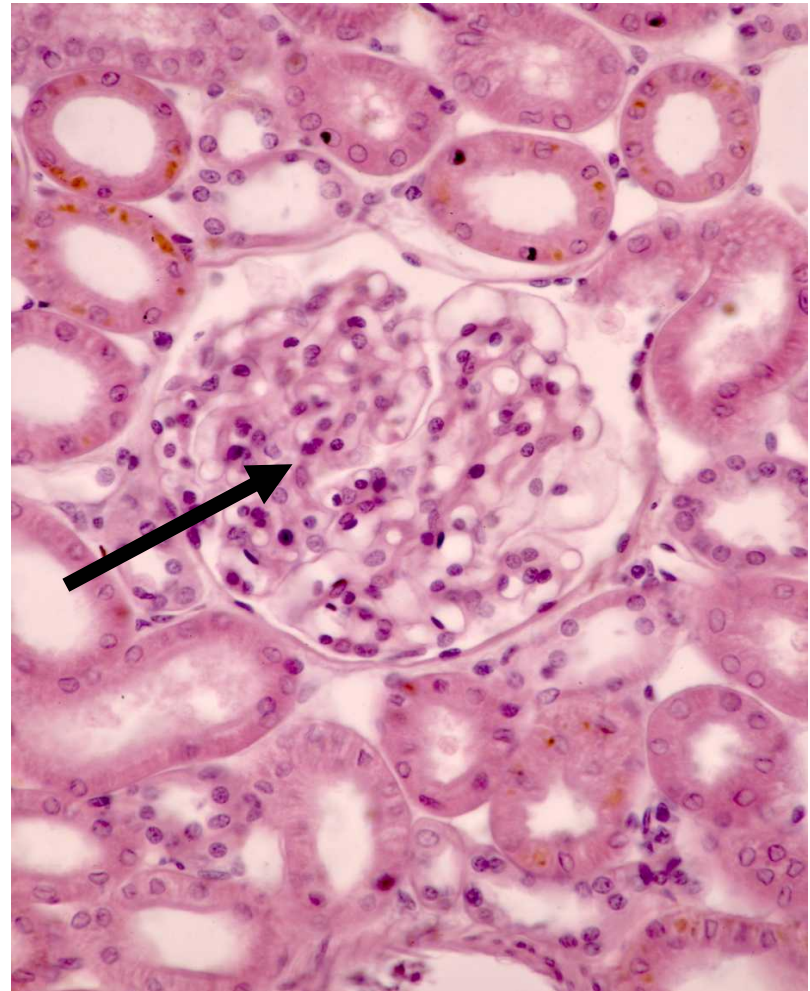
Se trata de: ?

- a) Capa parietal de la cápsula de Bowman [a](#) [a](#)
- b) Capa visceral podocítica de Bowman [a](#) [a](#)
- c) Glomérulo renal capilar [a](#) [a](#)
- d) Túbulo contorneado proximal [a](#) [a](#)
- e) Mácula densa [a](#) [a](#)
- f) Arteriola aferente [a](#)
- g) Asa de Henle segmento delgado [a](#) [a](#) [a](#)



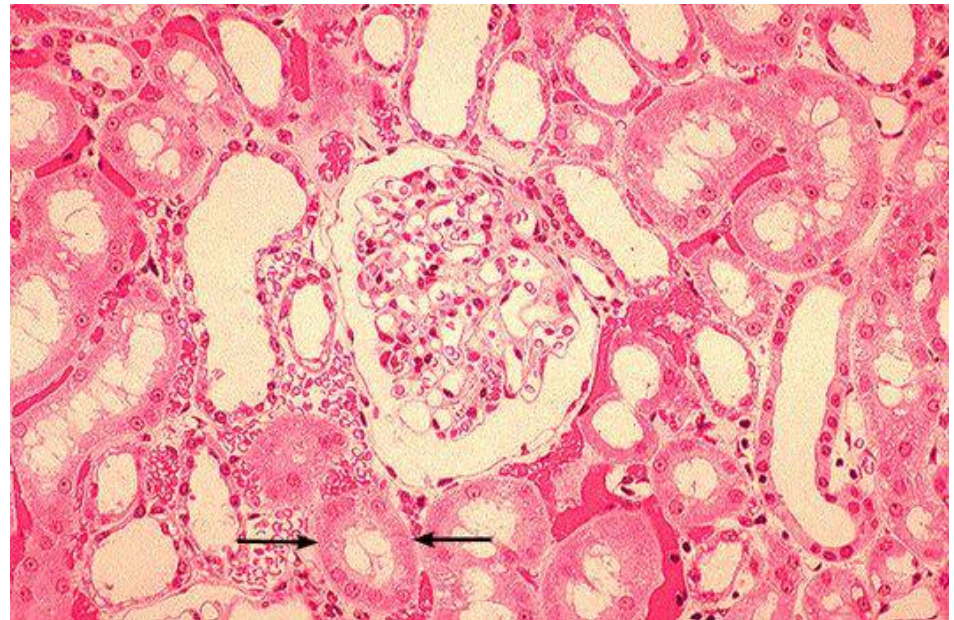
La estructura señalada:

- a) Filtra 125 c.c. por minuto x c/l de sangre
- b) Reabsorbe 80 % del agua y ClNa
- c) Absorbe 20% del H₂O por la ADH
- d) Secreta renina
- e) Con la A aferente conforma el aparato yuxtaglomerular



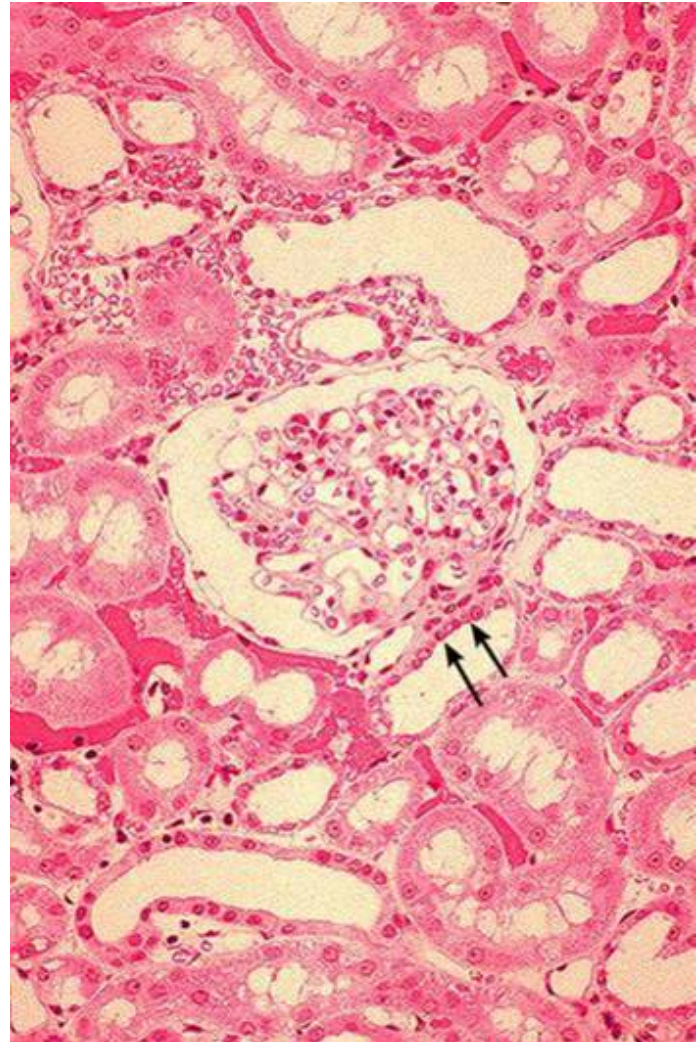
La estructura señalada:

- a) Filtra 125 c.c. por minuto x c/l de sangre
- b) Reabsorbe 80 % del agua y ClNa
- c) Absorbe 20% del H₂O por la ADH
- d) Secreta renina
- e) Con la A aferente conforma el aparato yuxtaglomerular



La estructura señalada:

- a) Filtra 125 c.c. por minuto x c/l de sangre
- b) Reabsorbe 80 % del agua y ClNa
- c) Absorbe 20% del H₂O por la ADH
- d) Secreta renina
- e) Con la A aferente conforma el aparato yuxtaglomerular



La estructura señalada:

- a) Filtra 125 c.c. por minuto x c/l de sangre
- b) Reabsorbe 80 % del agua y ClNa
- c) Absorbe 20% del H₂O por la ADH
- d) Secreta renina
- e) Con la A aferente conforma el aparato yuxtaglomerular

