

Cual es la estructura: ?

- a) Estrato basal [a](#) [a](#)
- b) Estrato espinoso y queratinocitos [a](#) [a](#) [a](#)
- c) Estrato granuloso [a](#) [a](#)
- d) Estrato lúcido [a](#) [a](#)
- e) Estrato córneo [a](#)
- f) Melanocitos [a](#)
- g) Papila dérmica [a](#) [a](#) [a](#)



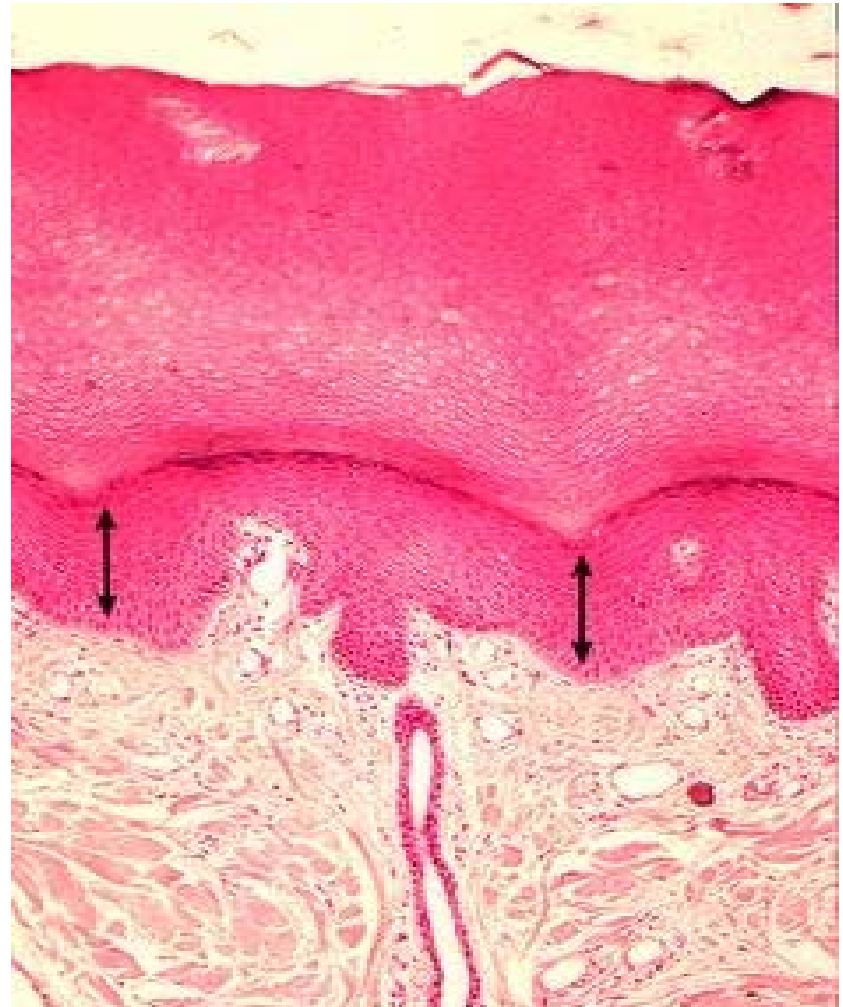
Cual es la estructura: ?

- a) Estrato basal [a](#) [a](#)
- b) Estrato espinoso y queratinocitos [a](#) [a](#) [a](#)
- c) Estrato granuloso [a](#) [a](#)
- d) Estrato lúcido [a](#) [a](#)
- e) Estrato córneo [a](#)
- f) Melanocitos [a](#)
- g) Papila dérmica [a](#) [a](#) [a](#)



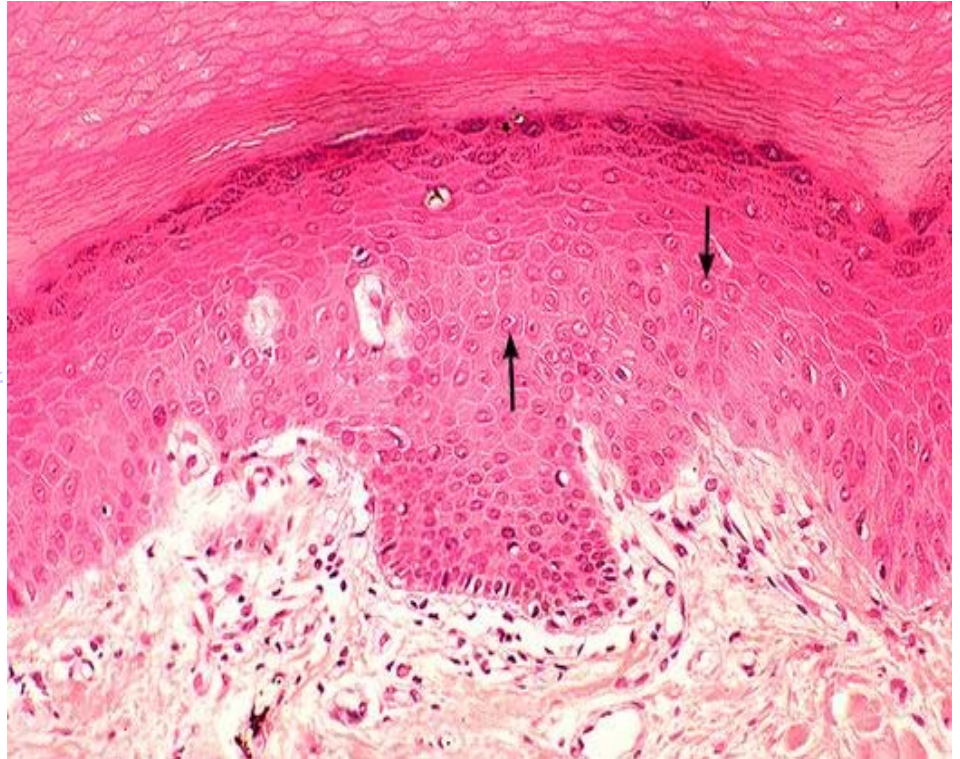
Cual es la estructura: ?

- a) Estrato basal [a](#) [a](#)
- b) Estrato espinoso y queratinocitos [a](#) [a](#) [a](#)
- c) Estrato granuloso [a](#) [a](#)
- d) Estrato lúcido [a](#) [a](#)
- e) Estrato córneo [a](#)
- f) Melanocitos [a](#)
- g) Papila dérmica [a](#) [a](#) [a](#)



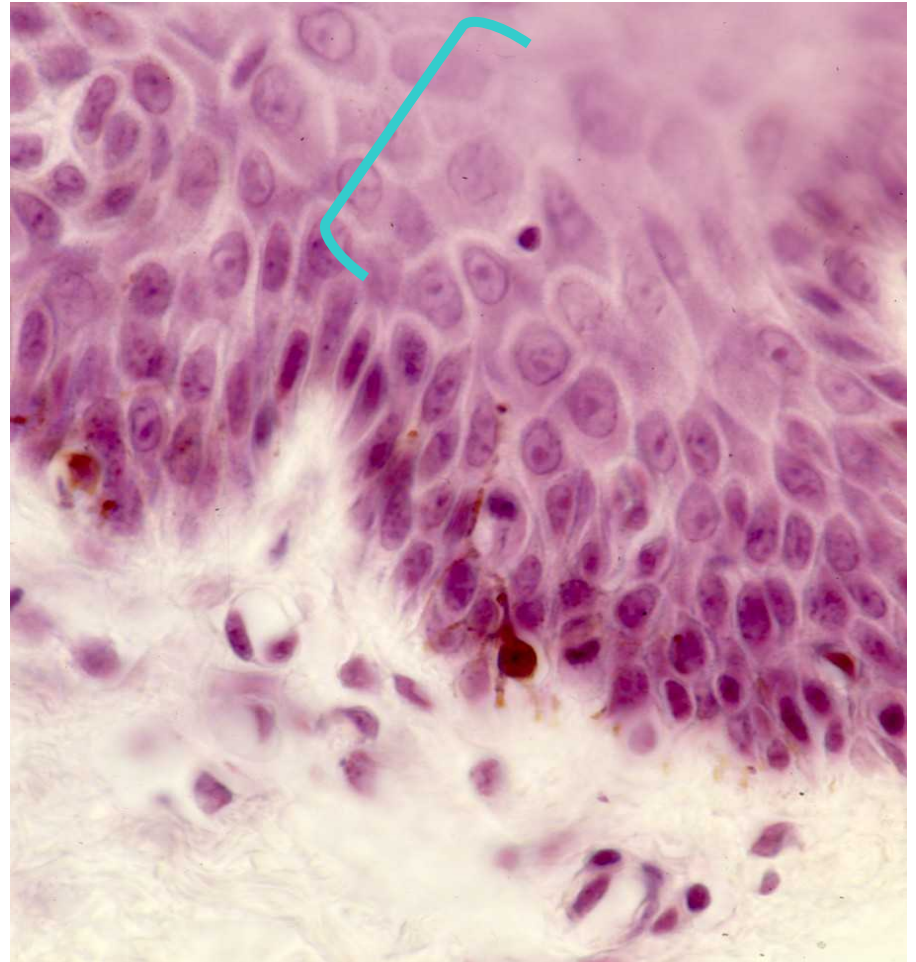
Cual es la estructura: ?

- a) Estrato basal [a](#) [a](#)
- b) Estrato espinoso y queratinocitos [a](#) [a](#) [a](#)
- c) Estrato granuloso [a](#) [a](#)
- d) Estrato lúcido [a](#) [a](#)
- e) Estrato córneo [a](#)
- f) Melanocitos [a](#)
- g) Papila dérmica [a](#) [a](#) [a](#)



Cual es la región demarcada: ?

- a) Estrato basal [a](#) [a](#)
- b) Estrato espinoso y queratinocitos [a](#) [a](#) [a](#)
- c) Estrato granuloso [a](#) [a](#)
- d) Estrato lúcido [a](#) [a](#)
- e) Estrato córneo [a](#)
- f) Melanocitos [a](#)
- g) Papila dérmica [a](#) [a](#) [a](#)



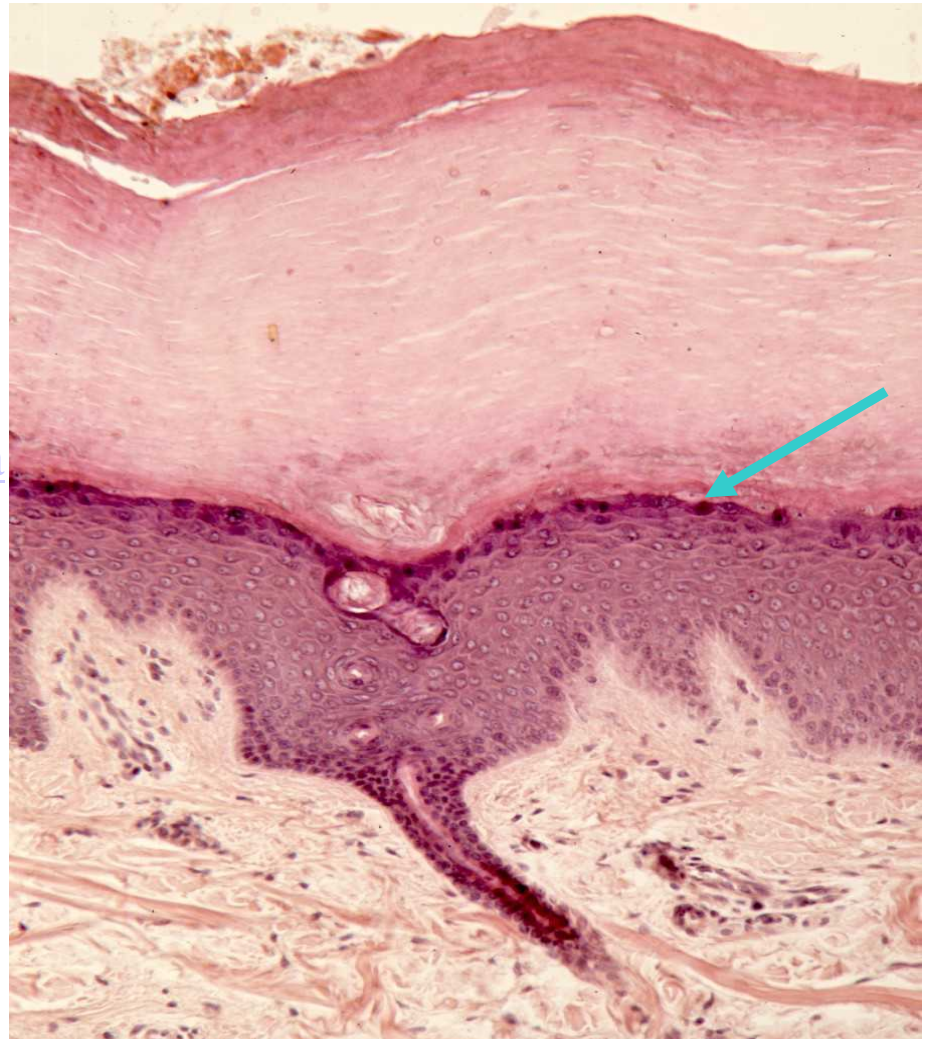
Cual es la estructura: ?

- a) Estrato basal [a](#) [a](#)
- b) Estrato espinoso y queratinocitos [a](#) [a](#) [a](#)
- c) Estrato granuloso [a](#) [a](#)
- d) Estrato lúcido [a](#) [a](#)
- e) Estrato córneo [a](#)
- f) Melanocitos [a](#)
- g) Papila dérmica [a](#) [a](#) [a](#)



Cual es la estructura: ?

- a) Estrato basal [a](#) [a](#)
- b) Estrato espinoso y queratinocitos [a](#) [a](#) [a](#)
- c) Estrato granuloso [a](#) [a](#)
- d) Estrato lúcido [a](#) [a](#)
- e) Estrato córneo [a](#)
- f) Melanocitos [a](#)
- g) Papila dérmica [a](#) [a](#) [a](#)



Cual es la estructura: ?

- a) Estrato basal [a](#) [a](#)
- b) Estrato espinoso y queratinocitos [a](#) [a](#) [a](#)
- c) Estrato granuloso [a](#) [a](#)
- d) Estrato lúcido [a](#) [a](#)
- e) Estrato córneo [a](#)
- f) Melanocitos [a](#)
- g) Papila dérmica [a](#) [a](#) [a](#)



Cual es la estructura: ?

- a) Estrato basal [a](#) [a](#)
- b) Estrato espinoso y queratinocitos [a](#) [a](#) [a](#)
- c) Estrato granuloso [a](#) [a](#)
- d) Estrato lúcido [a](#) [a](#)
- e) Estrato córneo [a](#)
- f) Melanocitos [a](#)
- g) Papila dérmica [a](#) [a](#) [a](#)



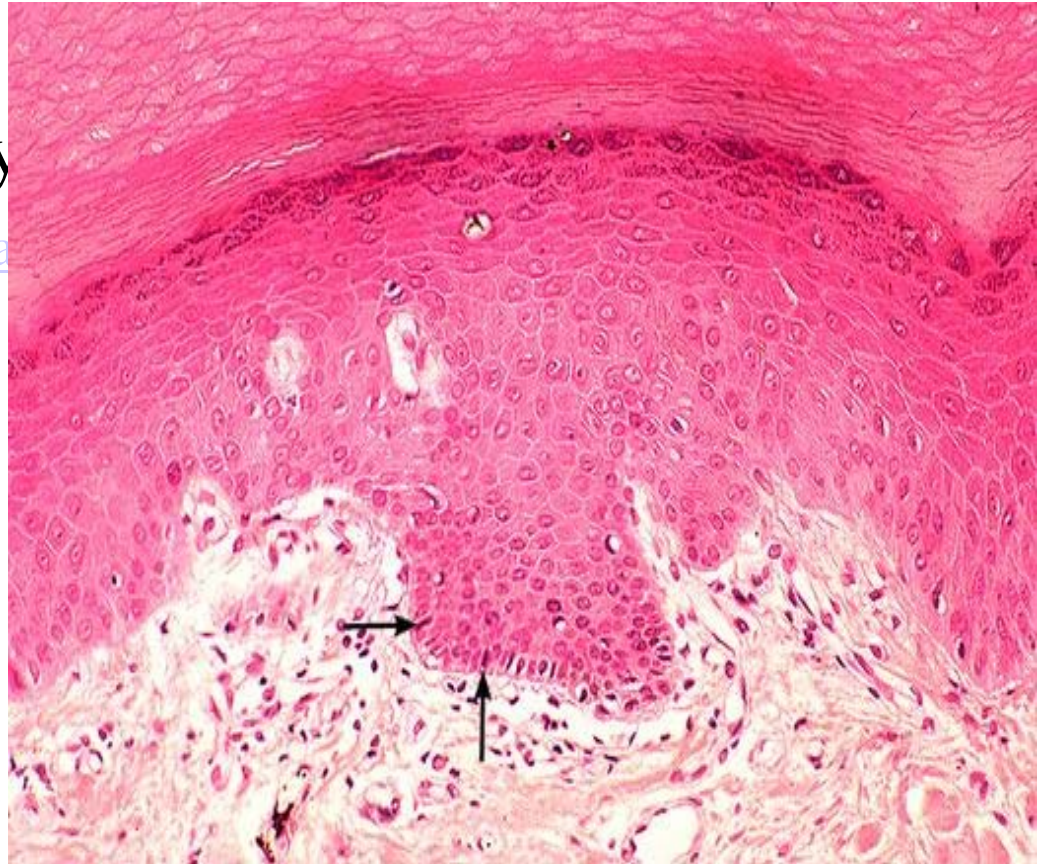
Cual es la estructura: ?

- a) Estrato basal [a](#) [a](#)
- b) Estrato espinoso y queratinocitos [a](#) [a](#) [a](#)
- c) Estrato granuloso [a](#) [a](#)
- d) Estrato lúcido [a](#) [a](#)
- e) Estrato córneo [a](#)
- f) Melanocitos [a](#)
- g) Papila dérmica [a](#) [a](#) [a](#)



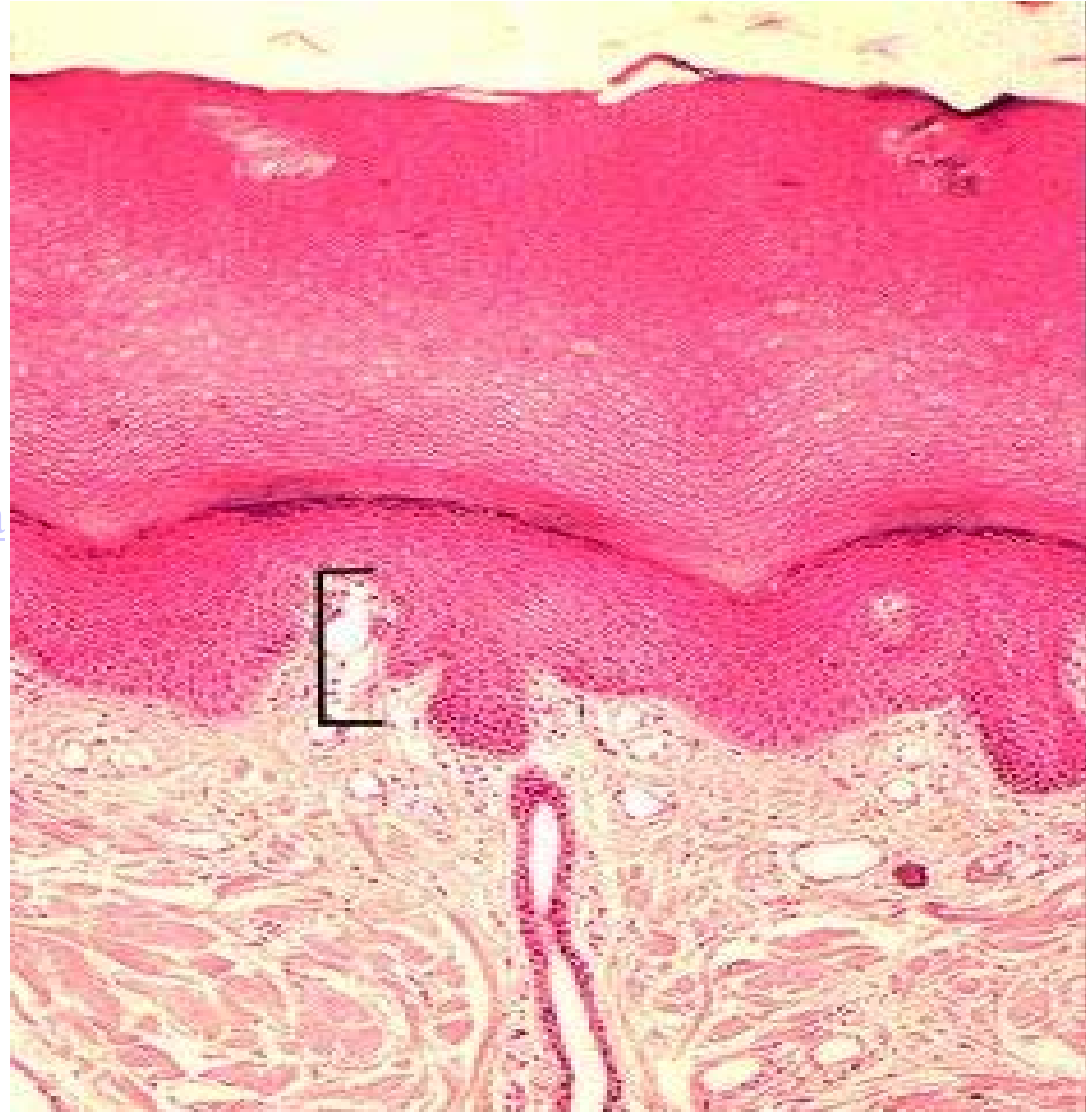
Cual es la estructura: ?

- a) Estrato basal [a a](#)
- b) Estrato espinoso y queratinocitos [a a a](#)
- c) Estrato granuloso
- d) Estrato lúcido [a a](#)
- e) Estrato córneo [a](#)
- f) Melanocitos [a](#)
- g) Papila dérmica [a a](#)



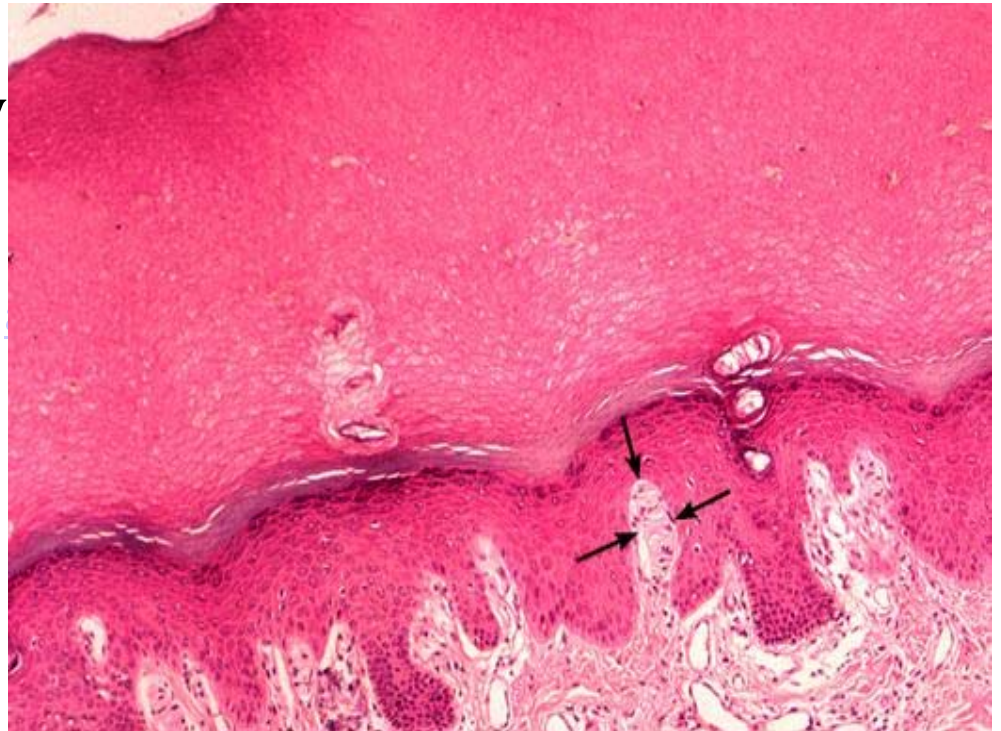
Cual es la estructura: ?

- a) Estrato basal [a](#) [a](#)
- b) Estrato espinoso y queratinocitos [a](#) [a](#) [a](#)
- c) Estrato granuloso [a](#) [a](#)
- d) Estrato lúcido [a](#) [a](#)
- e) Estrato córneo [a](#)
- f) Melanocitos [a](#)
- g) Papila dérmica [a](#) [a](#) [a](#)



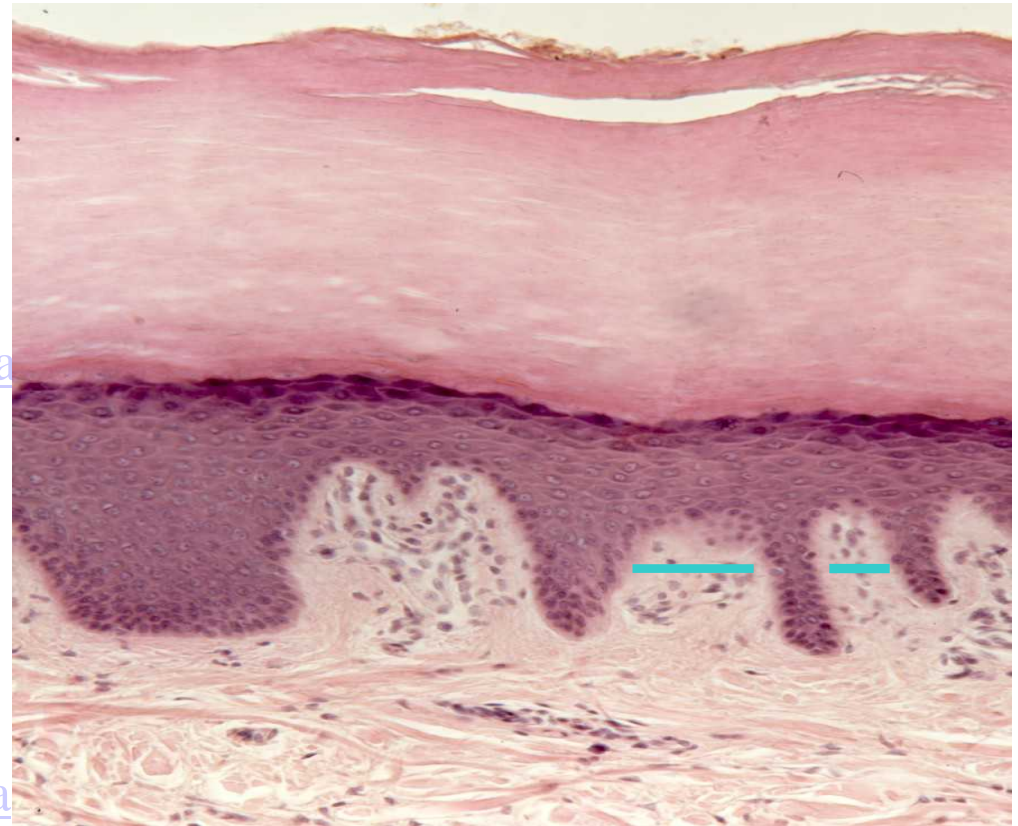
Cual es la estructura: ?

- a) Estrato basal [a](#) [a](#)
- b) Estrato espinoso y queratinocitos [a](#) [a](#) [a](#)
- c) Estrato granuloso
- d) Estrato lúcido [a](#) [a](#)
- e) Estrato córneo [a](#)
- f) Melanocitos [a](#)
- g) Papila dérmica [a](#) [a](#) [a](#)



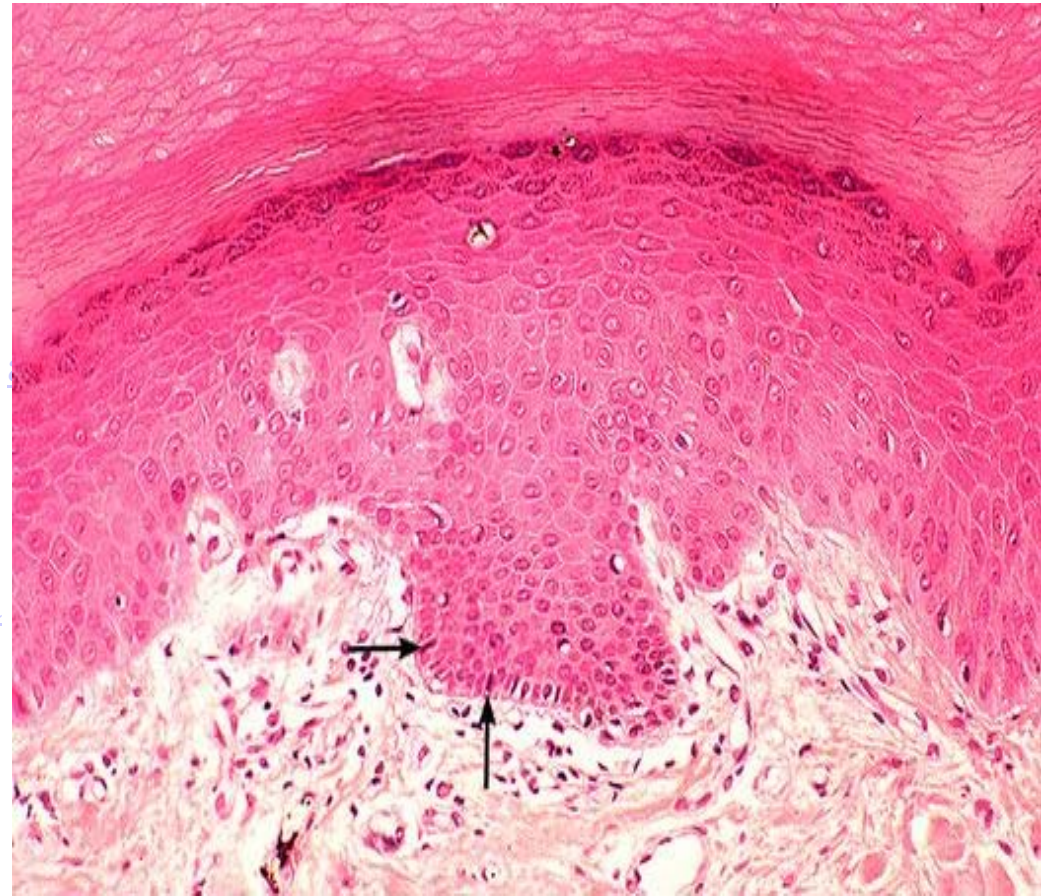
Cual es la estructura: ?

- a) Estrato basal [a](#) [a](#)
- b) Estrato espinoso y queratinocitos [a](#) [a](#) [a](#)
- c) Estrato granuloso [a](#)
- d) Estrato lúcido [a](#) [a](#)
- e) Estrato córneo [a](#)
- f) Melanocitos [a](#)
- g) Papila dérmica [a](#) [a](#) [a](#)



El elemento es: ?

- a) Melanocitos o premelanosomas [a](#)
- b) Papila dérmica [a](#) [a](#)
- c) Clavos interpapilares
- d) Zónula de adhesión y desmosomas [a](#) [a](#)
- e) Zónulas de oclusión [a](#)
- f) Gránulos neurosecretorios [a](#)
- g) Folículo piloso [a](#)



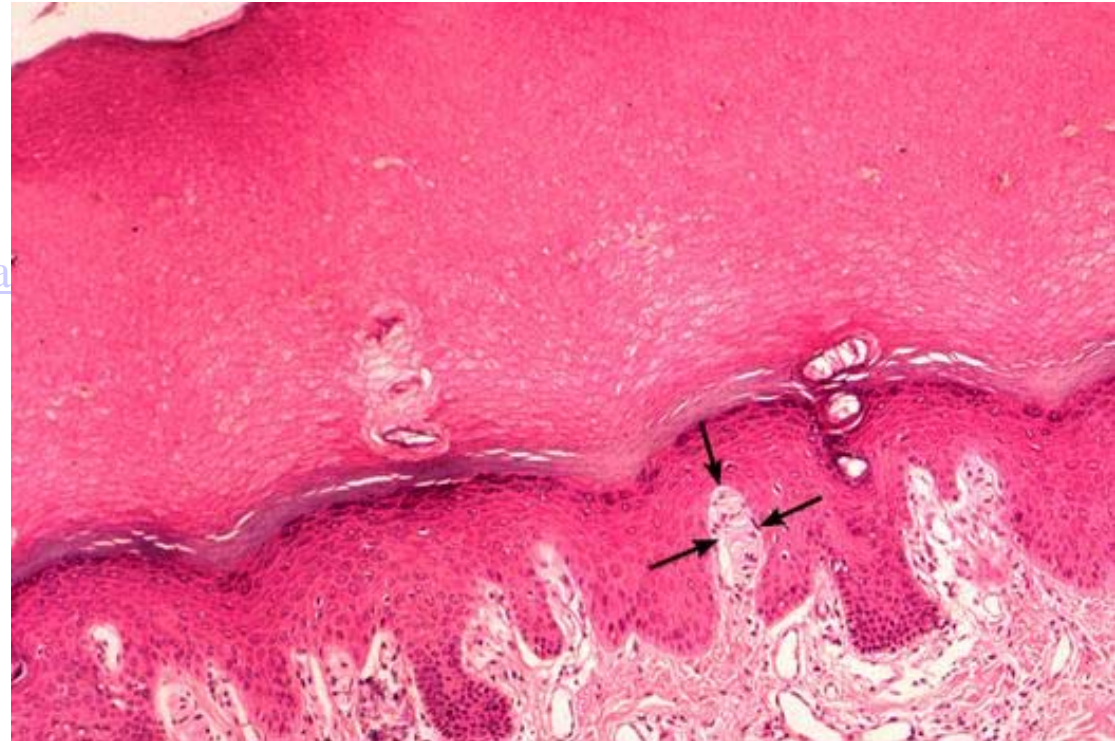
El elemento es: ?

- a) Melanocitos o premelanosomas [a](#)
- b) Papila dérmica [a](#) [a](#)
- c) Clavos interpapilares [a](#)
- d) Zónula de adhesión y desmosomas [a](#) [a](#)
- e) Zónulas de oclusión [a](#)
- f) Gránulos neurosecretorios [a](#)
- g) Folículo piloso [a](#)



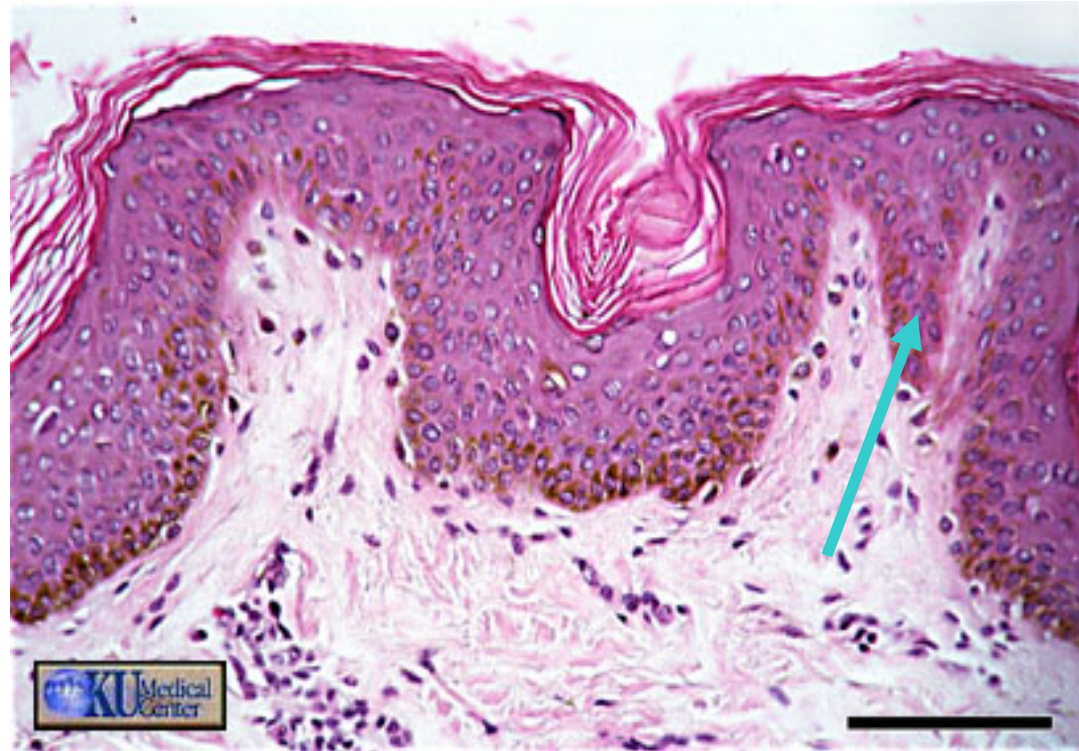
El elemento es: ?

- a) Melanocitos o premelanosomas [a](#)
- b) Papila dérmica [a](#) [a](#)
- c) Clavos interpapilares [a](#)
- d) Zónula de adhesión y desmosomas [a](#) [a](#)
- e) Zónulas de oclusión [a](#)
- f) Gránulos neurosecretorios [a](#)
- g) Folículo piloso [a](#)



El elemento es: ?

- a) Melanocitos o premelanosomas [a](#)
- b) Papila dérmica [a](#) [a](#)
- c) Clavos interpapilares [a](#)
- d) Zónula de adhesión y desmosomas [a](#) [a](#)
- e) Zónulas de oclusión [a](#)
- f) Gránulos neurosecretorios [a](#)
- g) Folículo piloso [a](#)



El elemento es: ?

- a) Melanocitos o premelanosomas [a](#)
- b) Papila dérmica [a](#) [a](#)
- c) Clavos interpapilares [a](#)
- d) Zónula de adhesión y desmosomas [a](#) [a](#)
- e) Zónulas de oclusión [a](#)
- f) Gránulos neurosecretorios [a](#)
- g) Folículo piloso [a](#)



El elemento es: ?

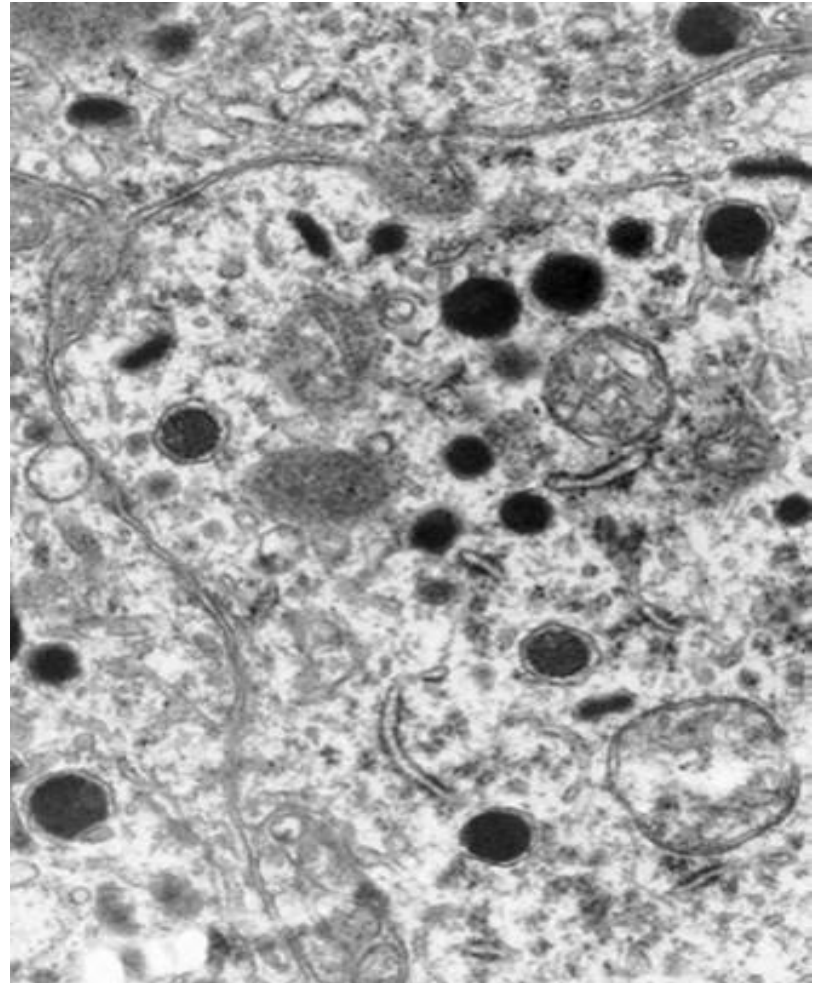
- a) Melanocitos o premelanosomas [a](#)
- b) Papila dérmica [a](#) [a](#)
- c) Clavos interpapilares [a](#)
- d) Zónula de adhesión y desmosomas [a](#) [a](#)
- e) Zónulas de oclusión [a](#)
- f) Gránulos neurosecretorios [a](#)
- g) Folículo piloso [a](#)

Histology Lab Part 2: Slide 70



El elemento es: ?

- a) Melanocitos o premelanosomas [a](#)
- b) Papila dérmica [a](#) [a](#)
- c) Clavos interpapilares [a](#)
- d) Zónula de oclusión adhesión y desmosomas [a](#) [a](#)
- e) Gránulos neurosecretorios [a](#)
- f) Folículo piloso [a](#)



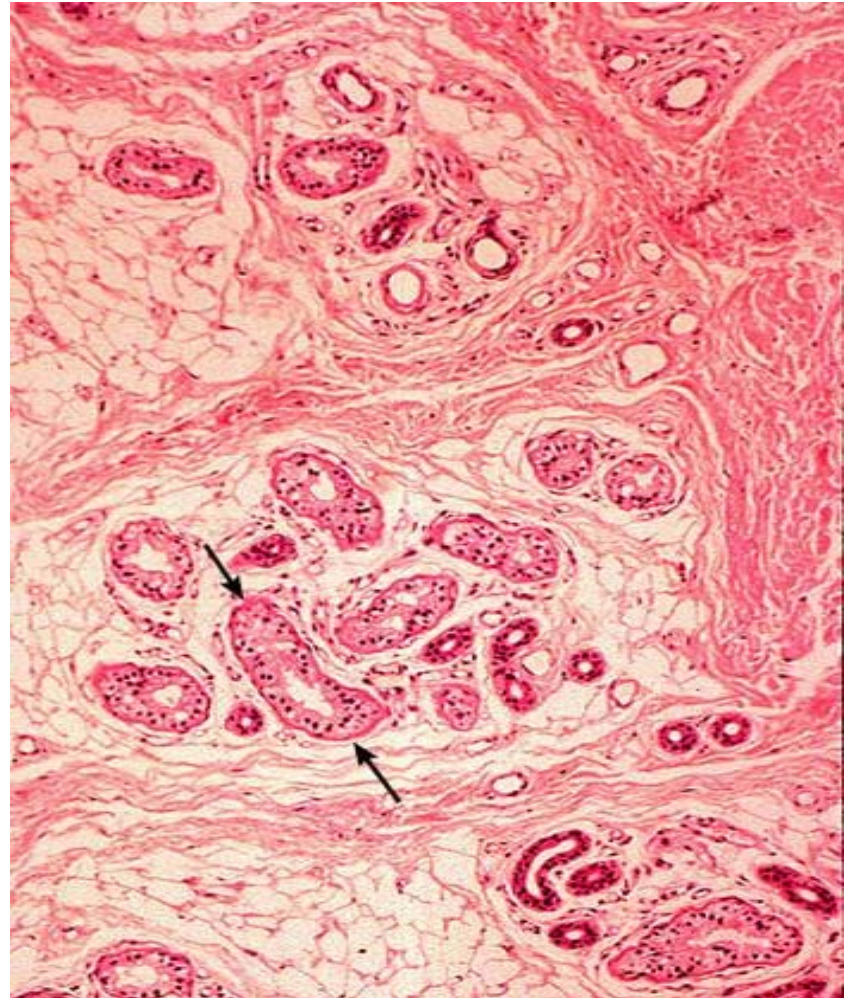
El elemento es: ?

- a) Melanocitos o premelanosomas [a](#)
- b) Papila dérmica [a](#) [a](#)
- c) Clavos interpapilares [a](#)
- d) Zónula de adhesión y desmosomas [a](#) [a](#)
- e) Zónulas de oclusión [a](#)
- f) Gránulos neurosecretorios [a](#)
- g) Folículo piloso [a](#)



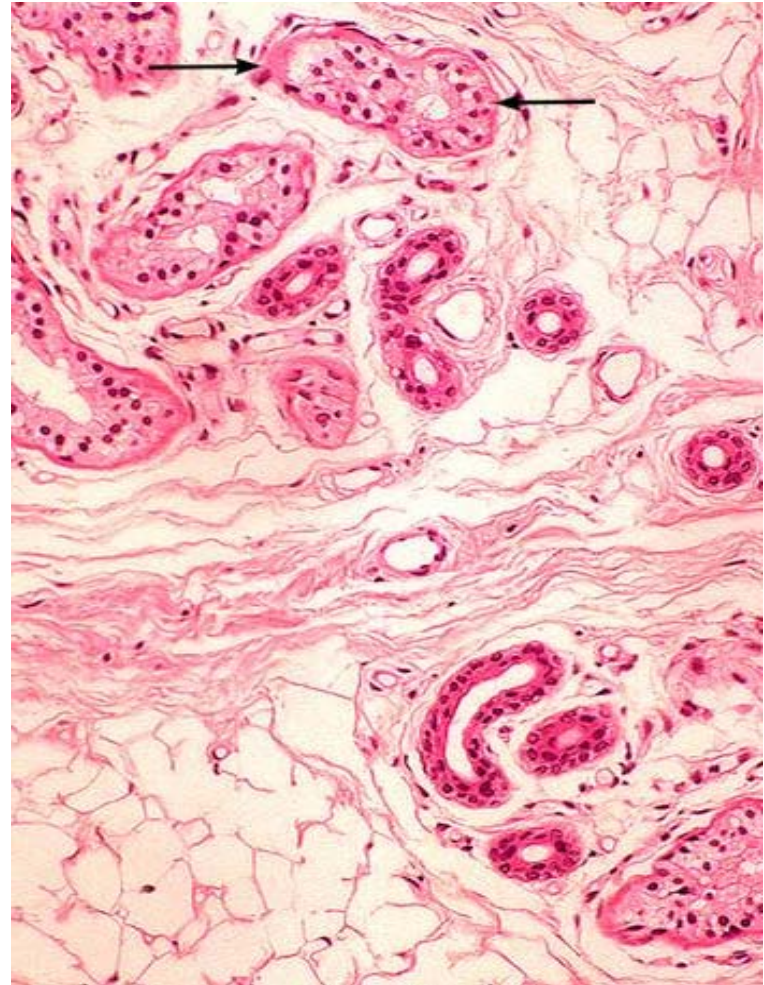
Que glándula es: ?

- a) Glándula sudorípara [a](#) [a](#) [a](#)
- b) Glándula sebácea [a](#) [a](#) [a](#) [a](#)
- c) Glándula mamaria [a](#) [a](#)
- d) Glándula tiroides [a](#)
- e) Glándula prostática [a](#) [a](#) [a](#)
- f) Glándula salival [a](#)
- g) Glándula apocrina [a](#)



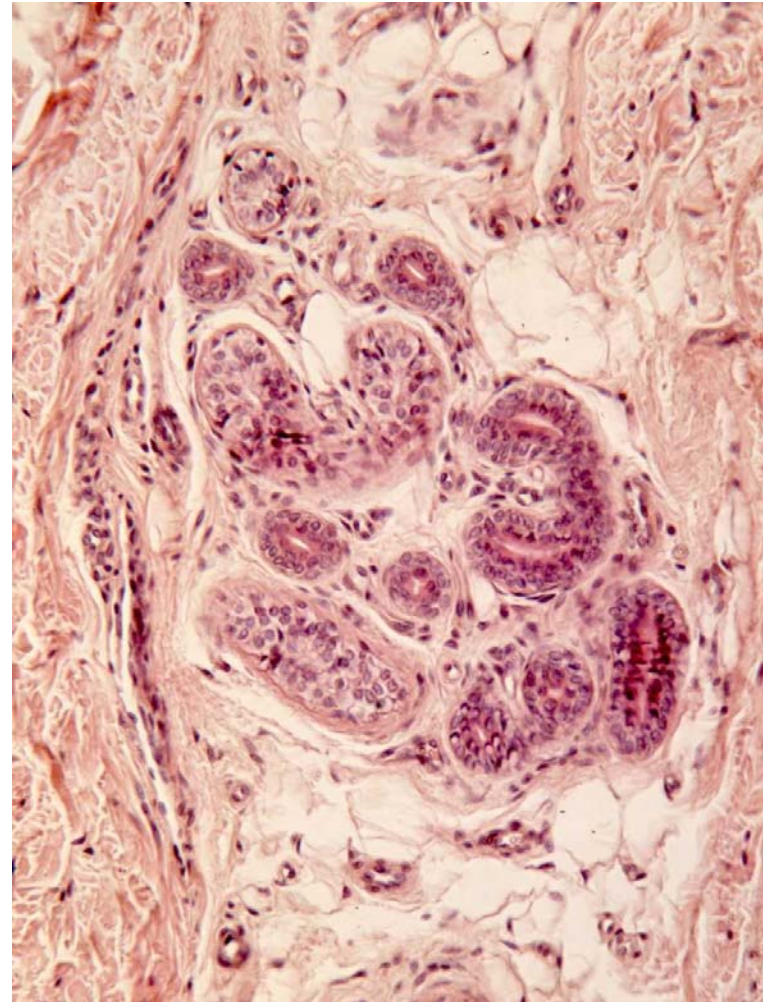
Que glándula es: ?

- a) Glándula sudorípara [a](#) [a](#) [a](#)
- b) Glándula sebácea [a](#) [a](#) [a](#) [a](#)
- c) Glándula mamaria [a](#) [a](#)
- d) Glándula tiroides [a](#)
- e) Glándula prostática [a](#) [a](#) [a](#)
- f) Glándula salival [a](#)
- g) Glándula apocrina [a](#)



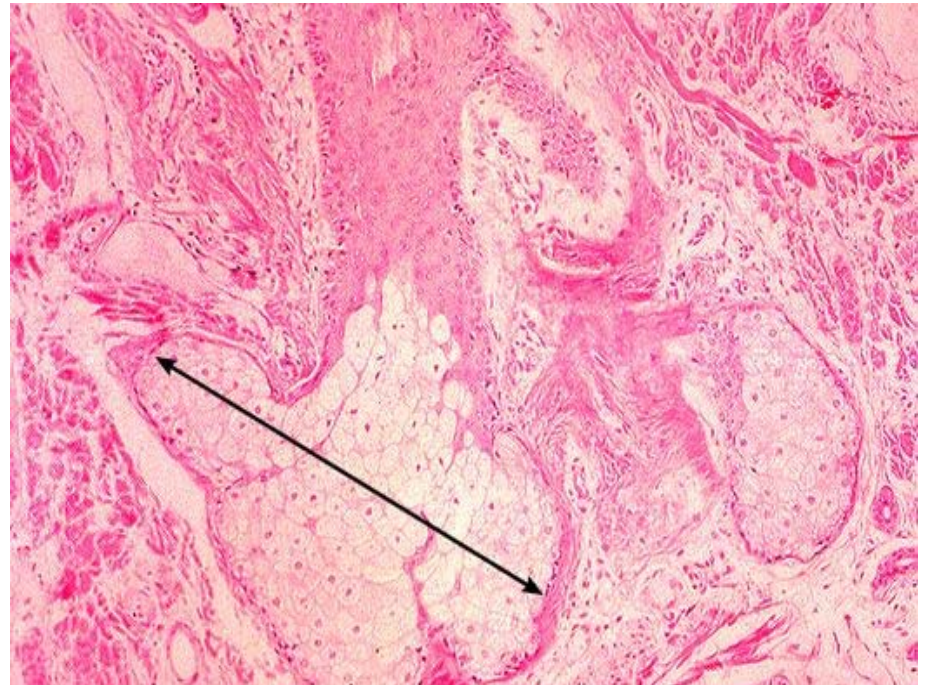
Que glándula es: ?

- a) Glándula sudorípara [a](#) [a](#) [a](#)
- b) Glándula sebácea [a](#) [a](#) [a](#) [a](#)
- c) Glándula mamaria [a](#) [a](#)
- d) Glándula tiroides [a](#)
- e) Glándula prostática [a](#) [a](#) [a](#)
- f) Glándula salival [a](#)
- g) Glándula apocrina [a](#)



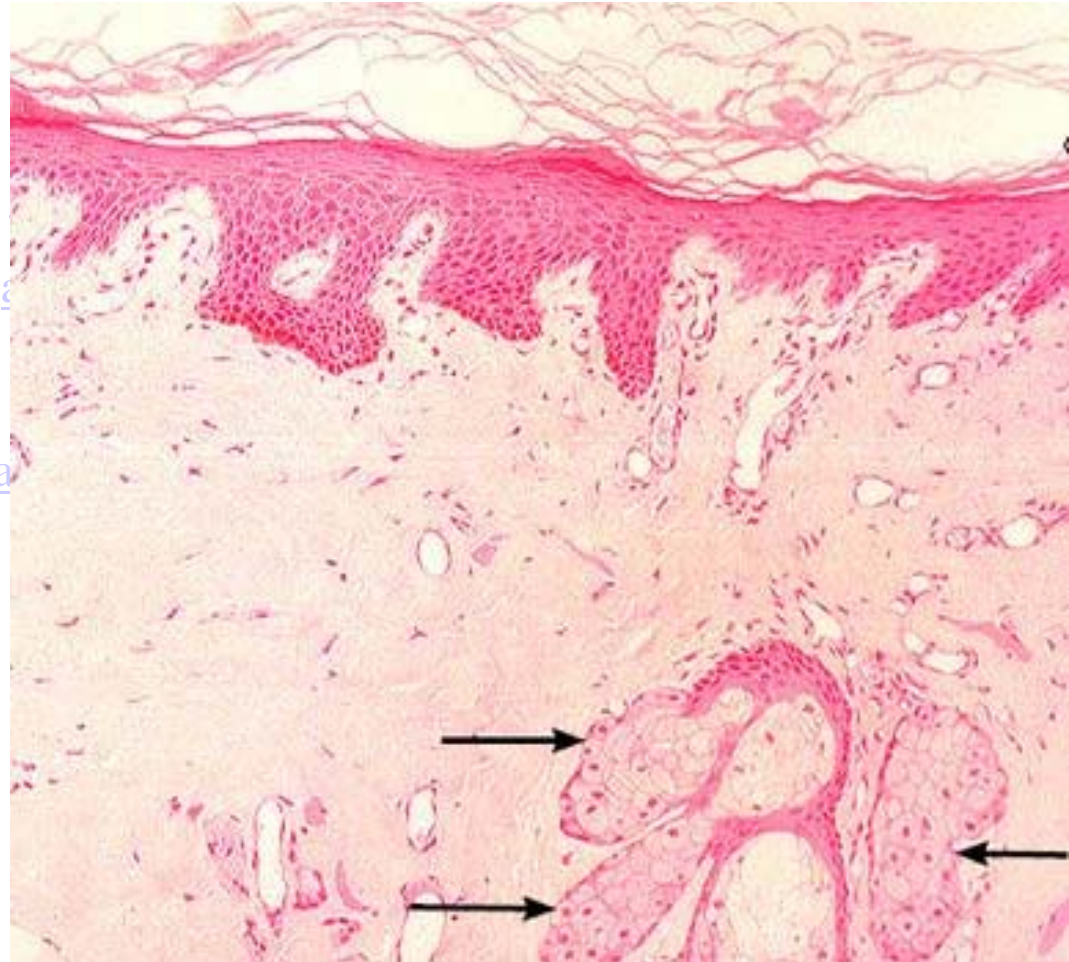
Que glándula es: ?

- a) Glándula sudorípara a a a
- b) Glándula sebácea a a a a
- c) Glándula mamaria a a
- d) Glándula tiroides a
- e) Glándula prostática a a a
- f) Glándula salival a
- g) Glándula apocrina a



Que glándula es: ?

- a) Glándula sudorípara
- b) Glándula sebácea [a a](#)
- c) Glándula mamaria [a c](#)
- d) Glándula tiroides [a](#)
- e) Glándula prostática [a](#)
- f) Glándula salival [a](#)
- g) Glándula apocrina [a](#)



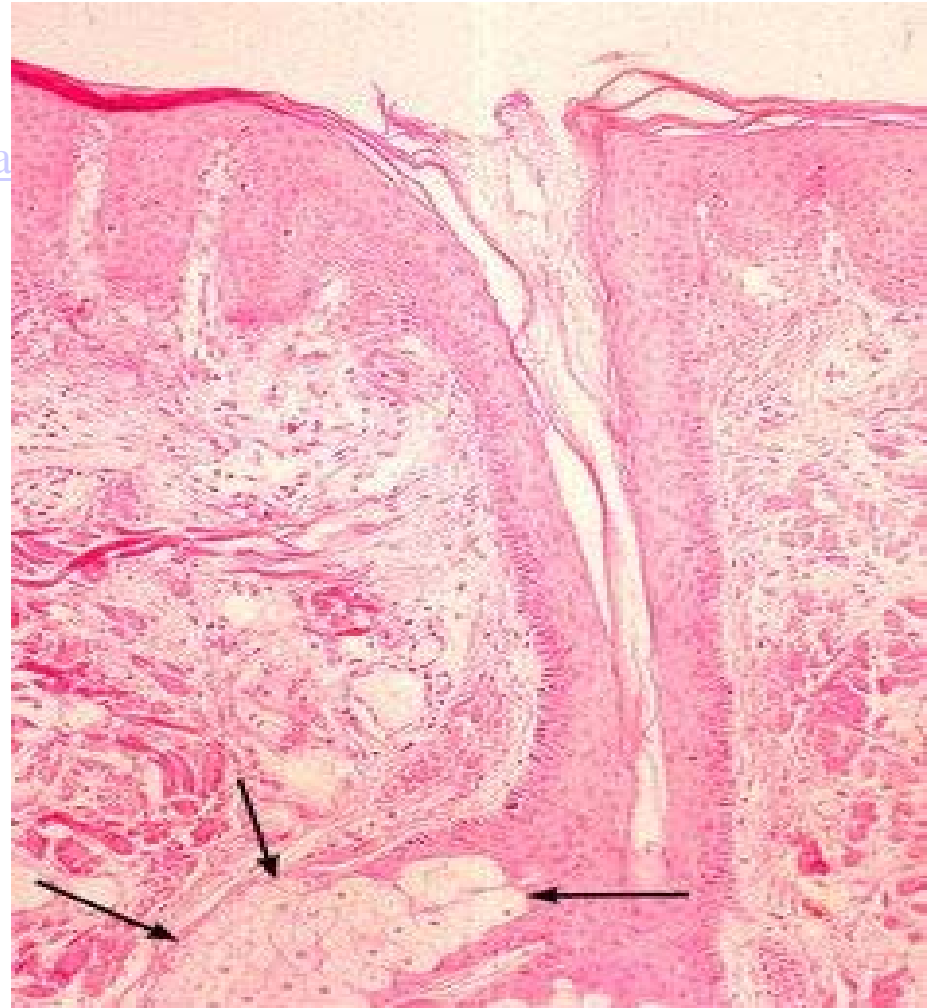
Que glándula es: ?

- a) Glándula sudorípara [a](#) [a](#) [a](#)
- b) Glándula sebácea [a](#) [a](#) [a](#) [a](#)
- c) Glándula mamaria [a](#) [a](#)
- d) Glándula tiroides [a](#)
- e) Glándula prostática [a](#) [a](#) [a](#)
- f) Glándula salival [a](#)
- g) Glándula apocrina [a](#)



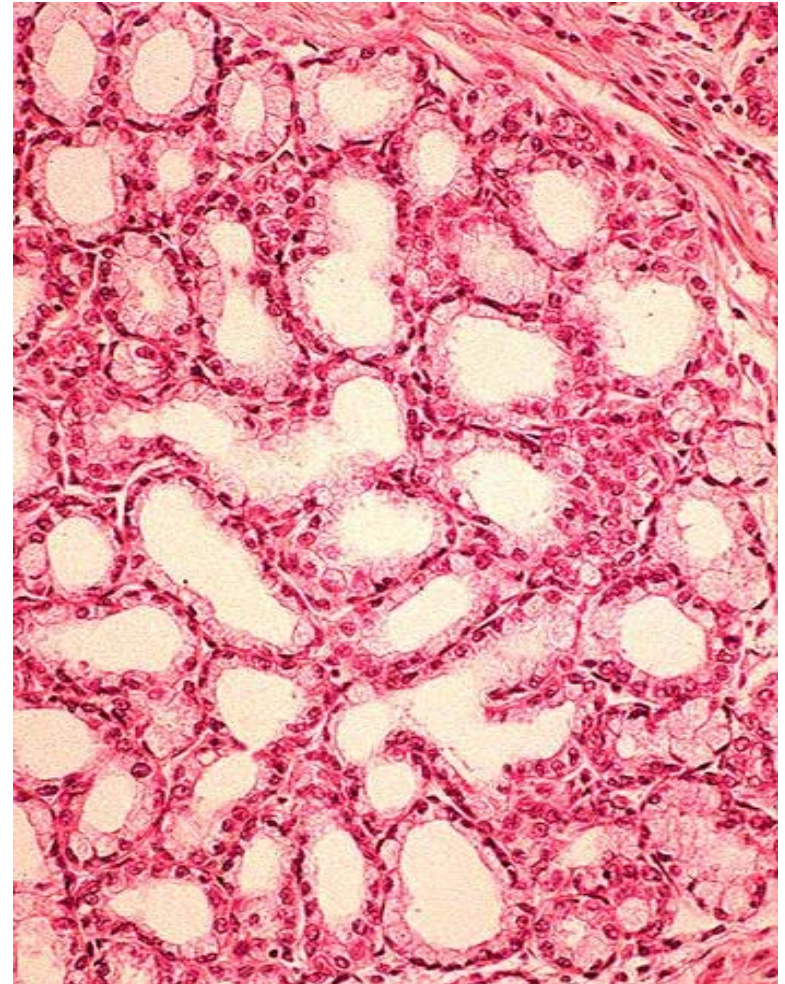
Que glándula es: ?

- a) Glándula sudorípara a a a
- b) Glándula sebácea a a a a
- c) Glándula mamaria a a
- d) Glándula tiroides a
- e) Glándula prostática a a a
- f) Glándula salival a
- g) Glándula apocrina a



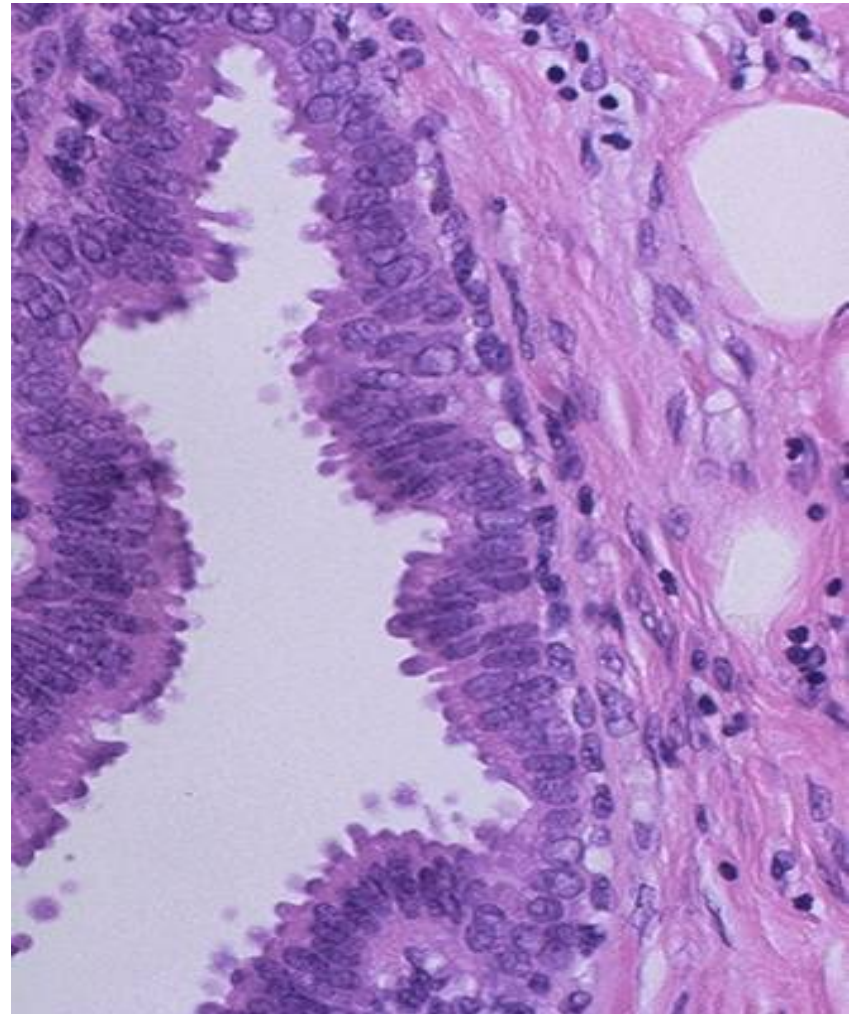
Que glándula es: ?

- a) Glándula sudorípara a a a
- b) Glándula sebácea a a a a
- c) Glándula mamaria a a
- d) Glándula tiroides a
- e) Glándula prostática a a a
- f) Glándula salival a
- g) Glándula apocrina a



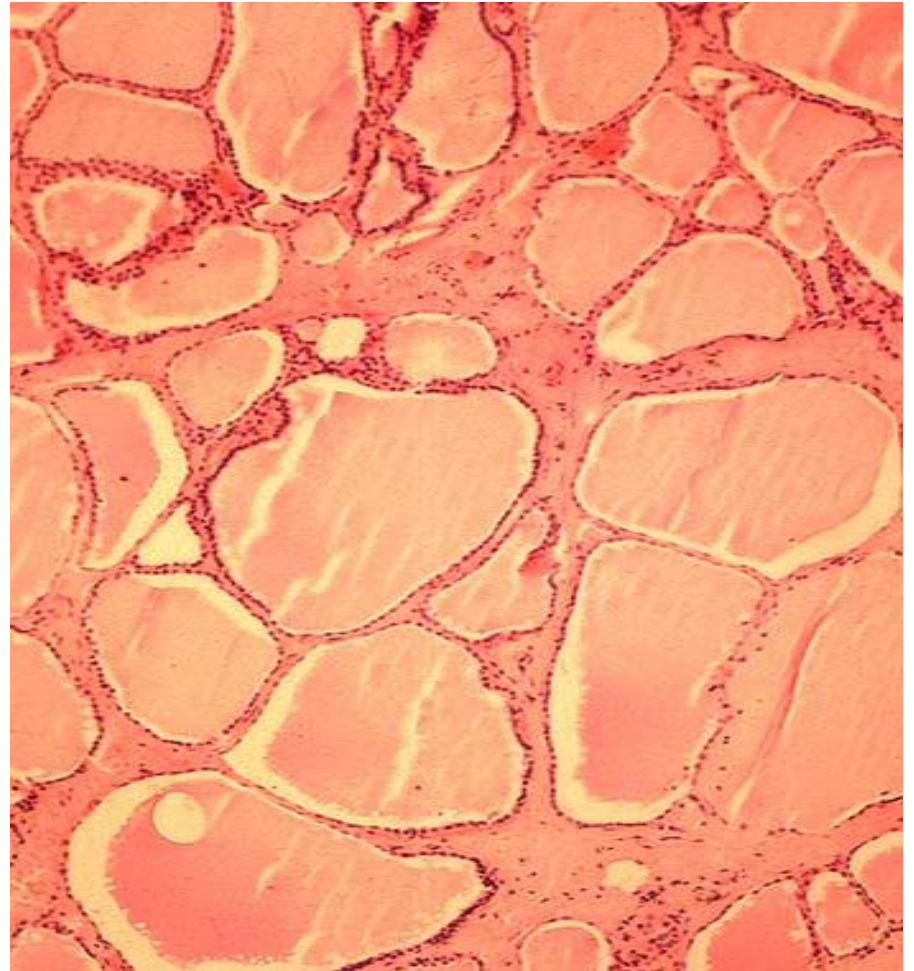
Que glándula es: ?

- a) Glándula sudorípara a a a
- b) Glándula sebácea a a a a
- c) Glándula mamaria a a
- d) Glándula tiroides a
- e) Glándula prostática a a a
- f) Glándula salival a
- g) Glándula apocrina a



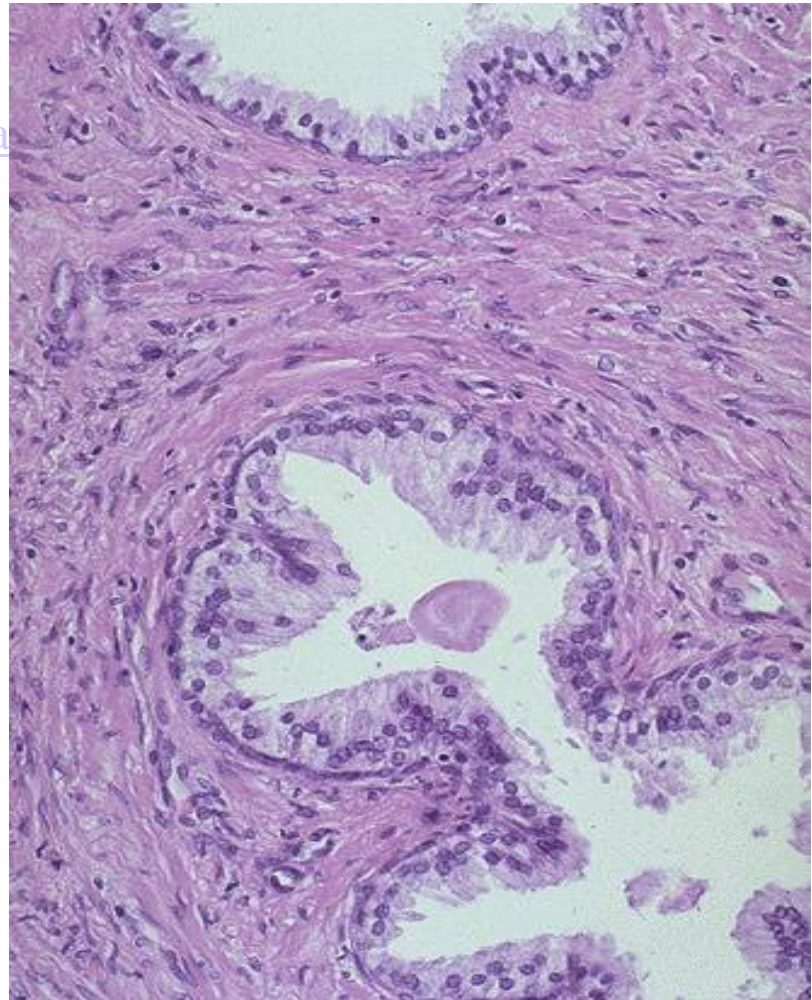
Que glándula es: ?

- a) Glándula sudorípara [a](#) [a](#) [a](#)
- b) Glándula sebácea [a](#) [a](#) [a](#) [a](#)
- c) Glándula mamaria [a](#) [a](#)
- d) Glándula tiroides [a](#)
- e) Glándula prostática [a](#) [a](#) [a](#)
- f) Glándula salival [a](#)
- g) Glándula apocrina [a](#)



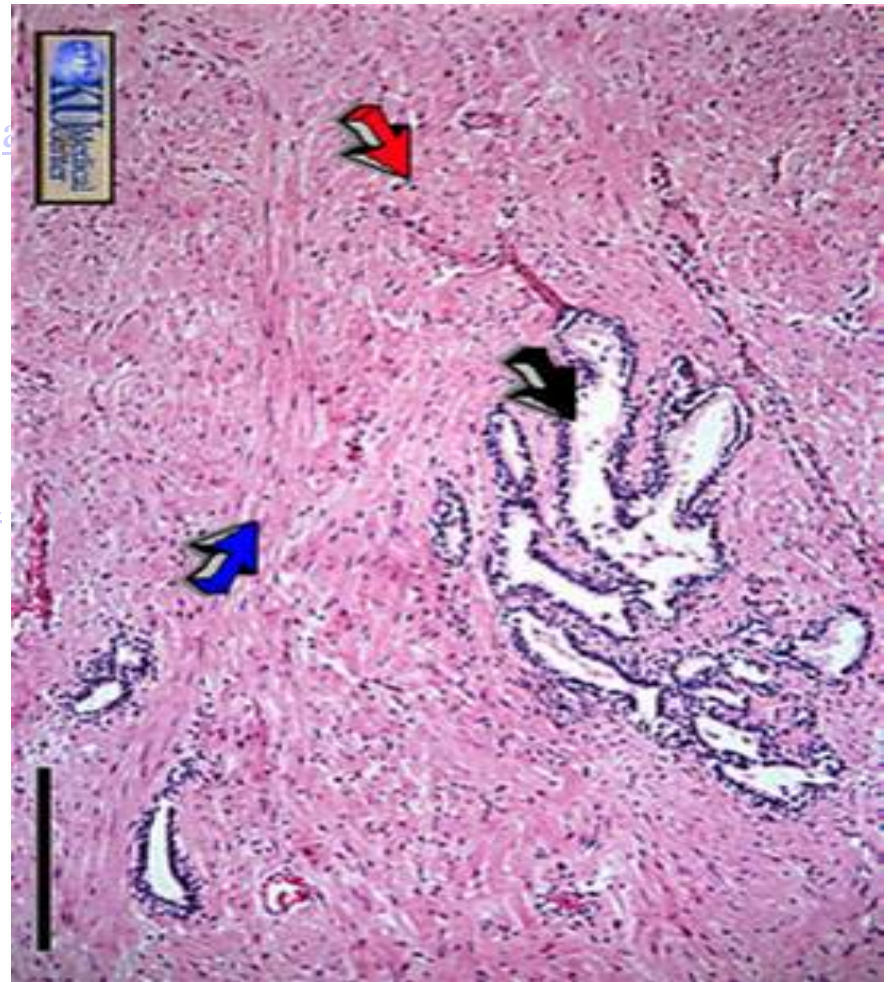
Que glándula es: ?

- a) Glándula sudorípara [a](#) [a](#) [a](#)
- b) Glándula sebácea [a](#) [a](#) [a](#) [a](#)
- c) Glándula mamaria [a](#) [a](#)
- d) Glándula tiroides [a](#)
- e) Glándula prostática [a](#) [a](#) [a](#)
- f) Glándula salival [a](#)
- g) Glándula apocrina [a](#)



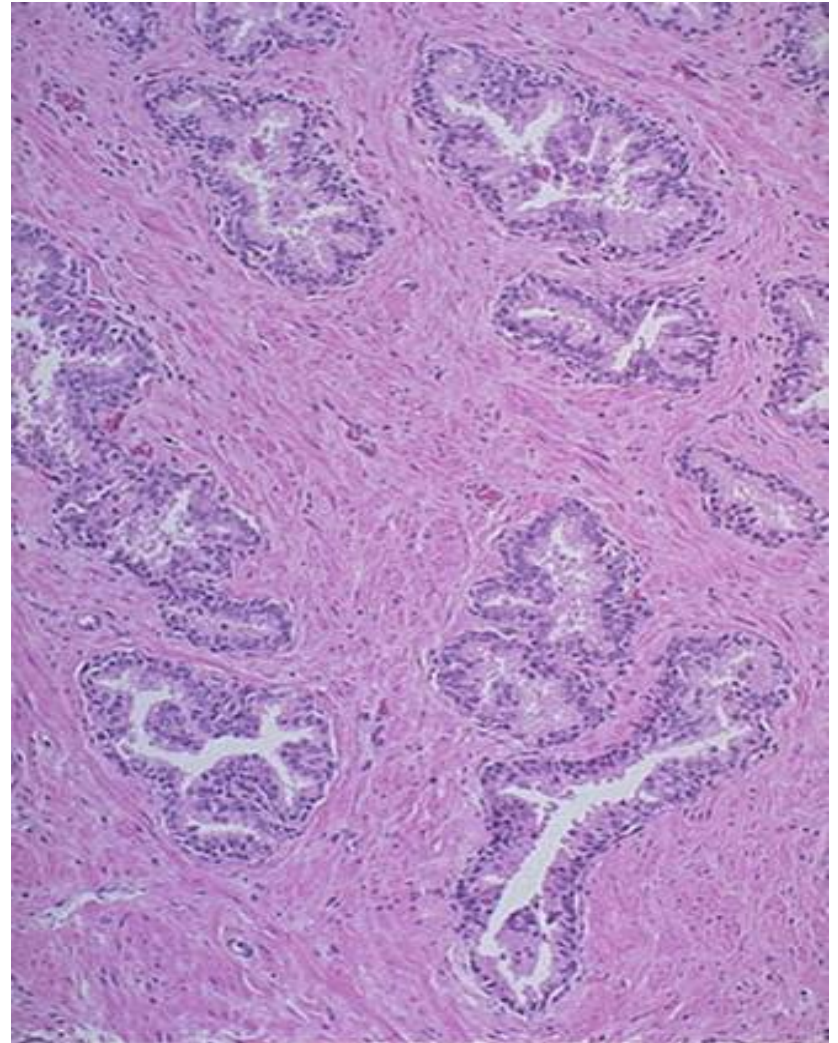
Que glándula es: ?

- a) Glándula sudorípara [a a a](#)
- b) Glándula sebácea [a a a a](#)
- c) Glándula mamaria [a a](#)
- d) Glándula tiroides [a](#)
- e) Glándula prostática [a a a](#)
- f) Glándula salival [a](#)
- g) Glándula apocrina [a](#)



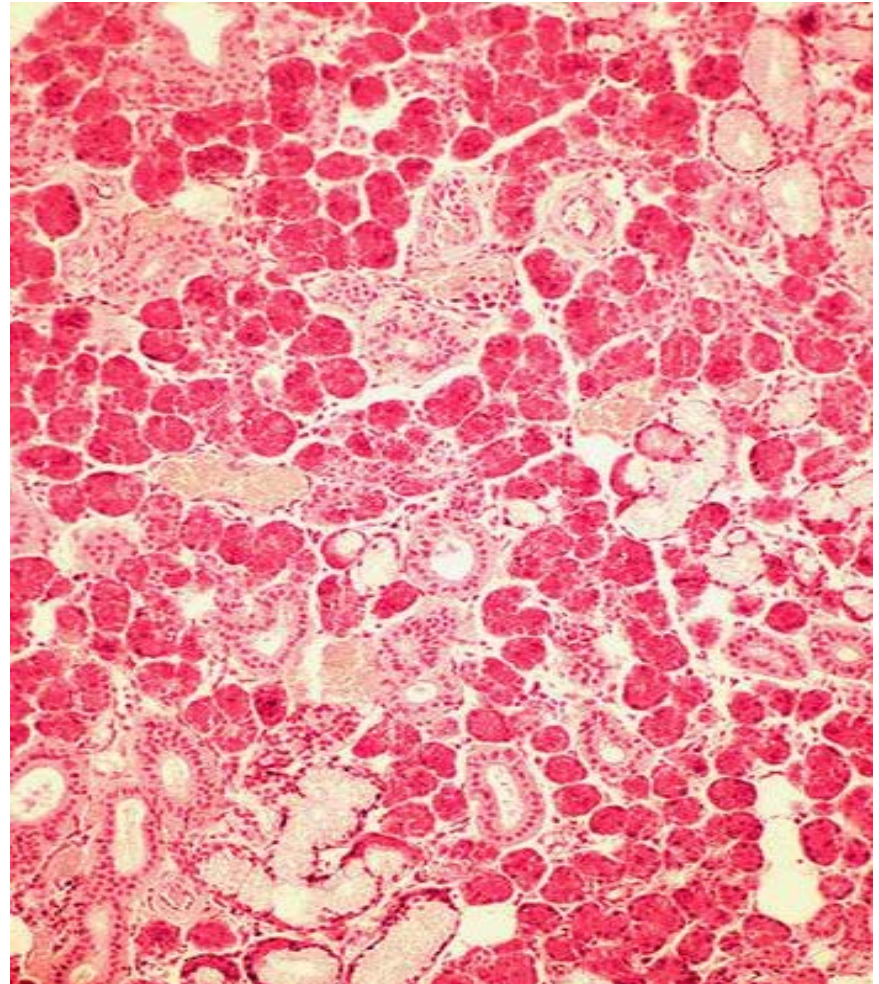
Que glándula es: ?

- a) Glándula sudorípara a a a
- b) Glándula sebácea a a a a
- c) Glándula mamaria a a
- d) Glándula tiroides a
- e) Glándula prostática a a a
- f) Glándula salival a
- g) Glándula apocrina a



Que glándula es: ?

- a) Glándula sudorípara a a a
- b) Glándula sebácea a a a a
- c) Glándula mamaria a a
- d) Glándula tiroides a
- e) Glándula prostática a a a
- f) Glándula salival a
- g) Glándula apocrina a



Que glándula es: ?

- a) Glándula sudorípara [a](#)
- b) Glándula sebácea [a](#) [a](#) [a](#)
- c) Glándula mamaria [a](#) [a](#)
- d) Glándula tiroides [a](#)
- e) Glándula prostática [a](#) [a](#)
- f) Glándula salival [a](#)
- g) Glándula apocrina [a](#)

